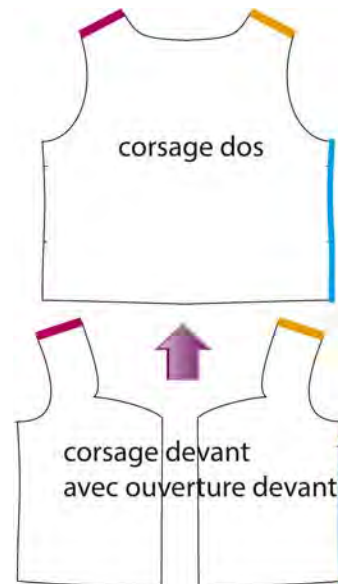


4.

Épinglez endroit contre endroit:

- les épaules des corsages dos et devant
- les côtés des corsages dos et devant

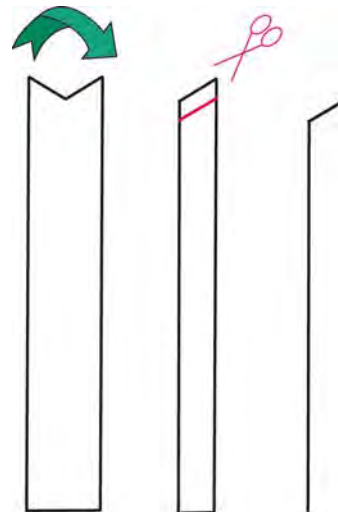
Piquez puis écartez les coutures au fer.



Voici une **vidéo** qui illustre les étapes 5 à 11 sur ma chaîne youtube:
Iribole Couture: poser la bordure, la fermeture à glissière sur le corsage de patron couture Breizh

5.

Pliez endroit contre endroit la bande corsage devant puis piquez le haut à 1 cm du bord (**trait rouge**).
Retournez-la et repassez-la.



6.

Entoilez les bordures devant et dos si vous avez un tissu mou (twill, viscose très légère...).

Découpez avec le patron des bordures l'entoilage dans le droit fil.

Sur la table à repasser posez votre pièce tissu envers vers vous.

Positionnez la pièce d'entoilage préalablement découpée sur la pièce tissu correspondante face colle contre face envers tissu. Pas d'épinglage.

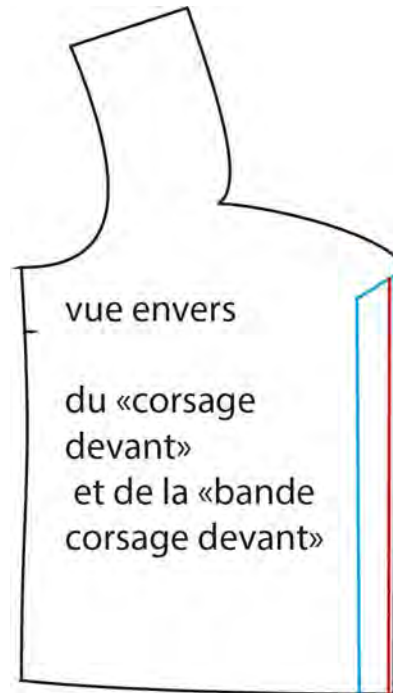
Tranquillement, appliquez le fer chaud sans repasser sur l'entoilage et le tissu.

Déplacez le fer au fur et à mesure en le soulevant. Ne restez pas trop longtemps à chaque pose de fer.

7.

Epinglez la "bande corsage devant" contre l'envers du "corsage devant" (peu importe le côté du corsage, c'est comme vous préférez. Cependant si vous posez des boutons ou des boutons pressions, sachez que les boutons ne seront pas alignés au milieu du corsage).

Piquez à 0.5 cm du bord. (trait rouge)



Si vous voulez poser des boutons avec boutonnieres ou des boutons pressions, passez à l'étape 9 et ne posez les boutons ou pressions à la toute fin de votre ouvrage: à la fin de la combinaison. Voir page 28.

8.

Si vous posez une fermeture à glissière, vous pouvez choisir une invisible ou une jolie bien visible non séparable.

Vous allez la poser face envers contre l'envers du tissu.

Quand elle est posée, vous aurez l'impression qu'elle est mal posée mais c'est parce qu'il manque la finition!

étapes de pose:

- Changez le pied de votre machine à coudre en installant un pied spécial machine à glissière invisible ou pas selon la fermeture que vous avez choisie.
- Ouvrez la fermeture à glissière.
- Epinglez envers contre envers un côté de la fermeture à glissière avec un côté du corsage
- Vous faites coïncider le haut de la fermeture à glissière (petit morceau de plastique ou de métal) à 1 cm du haut du corsage. Le cm restant sera rabattu lors de l'assemblage de la bordure.

- Piquez à ras des dents de la fermeture invisible. Mais pas trop, sinon vous ne pourrez pas fermer votre corsage). Pareil pour les fermetures visibles.
 - Fermez la fermeture à glissière.
 - Epinglez le second côté de la fermeture à glissière envers contre envers avec l'autre côté du corsage.
- Faites bien coïncider face à face les repères des deux pièces corsage devant.
N'hésitez pas à faire des points à la main pour maintenir la fermeture en place avant de piquer.
- Ouvrez la fermeture à glissière puis piquez.
 - Fermez la fermeture à glissière et finissez de piquer le bas de chacun des morceaux de fermeture à glissière

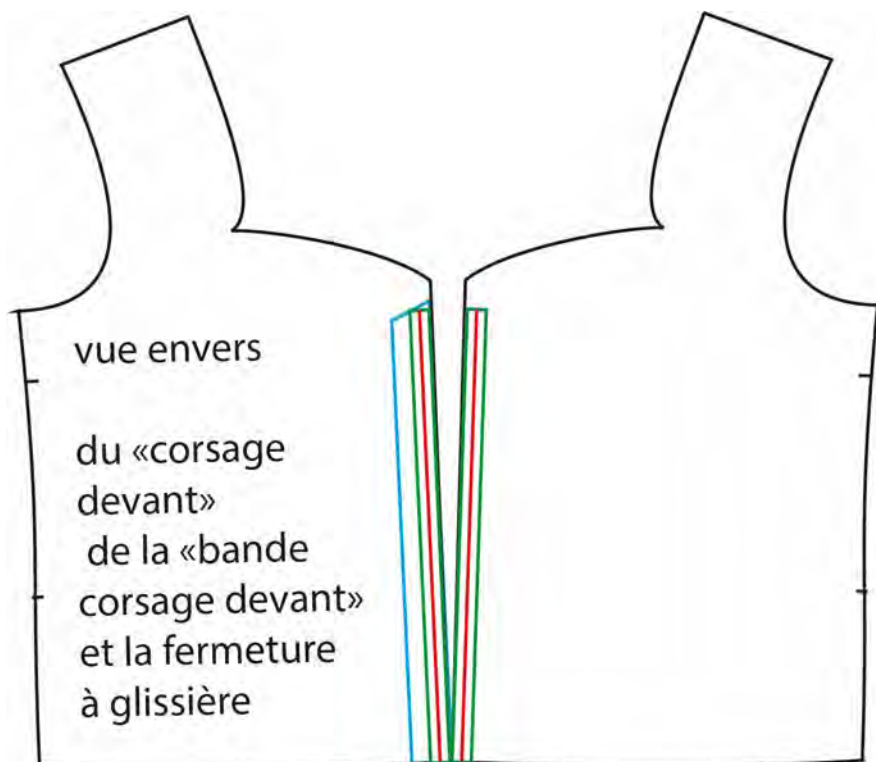
Attention, si vous cousez une fermeture séparable, c'est quasi pareil sauf que vous pouvez entièrement ouvrir.

Schéma: noir: le corsage face envers visible

bleu: la bande corsage devant

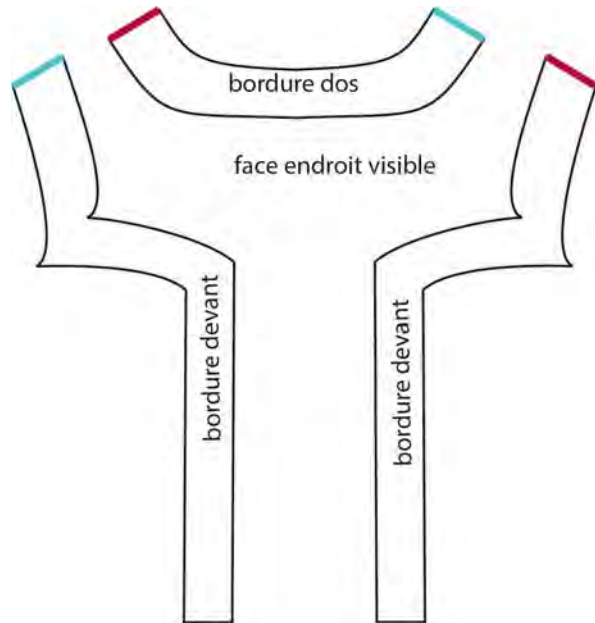
vert: la fermeture à glissière

rouge: la piqûre à faire pour poser la fermeture à glissière



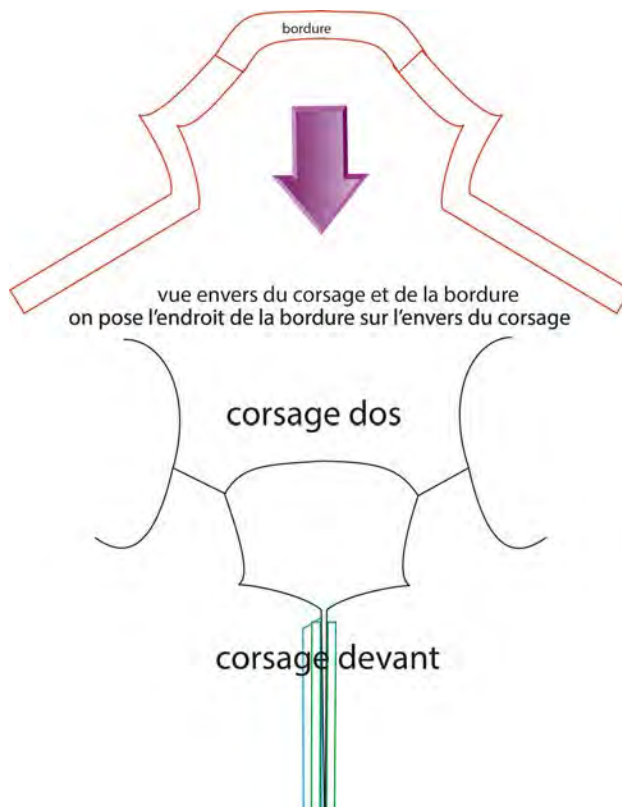
9.

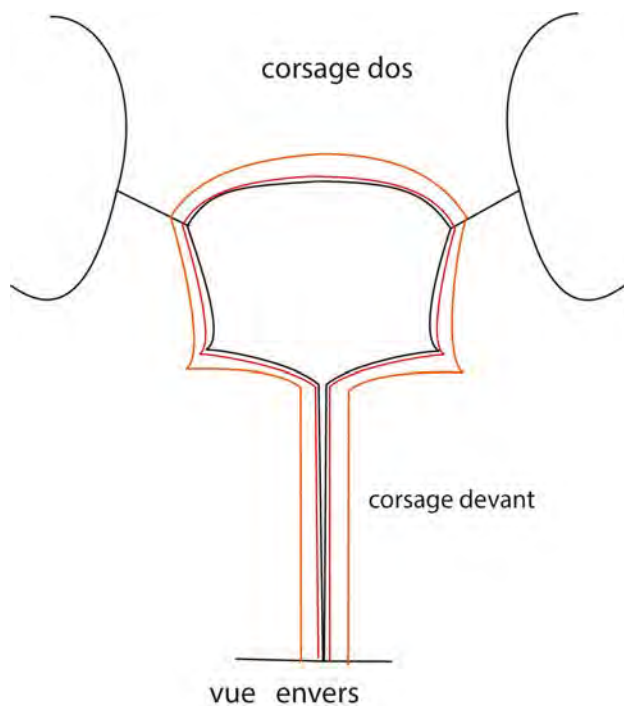
Épinglez les hauts de bordures devant aux côtés de la bordure dos.
Piquez puis écartez les coutures au fer.



10.

Épingler la bordure ainsi créée au corsage.
vous l'épinglez endroit de bordure contre envers du corsage... Oui oui, vous avez bien lu!
Piquez, crantez puis rabattez la bordure entièrement sur l'endroit.





orange: bordure
rouge: piqûre avant de rabattre sur l'endroit

11.

Si vous ne vous sentez pas de créer un rempli sur la bordure, vous pouvez faire un roulotté sur tout le bord non fixé de la bordure puis piquer, près du roulotté, sur l'endroit, la bordure au corsage.

Il y a également possibilité de surfiler la bordure et de poser une dentelle ou autre joyeuseté pour cacher le surfil.

Quoi qu'il en soit, pensez à épinglez la bordure au corsage avant de piquer.

Sinon, préformez au fer un rempli de 1 cm tout autour de la bordure.

Épinglez-la au corsage puis piquez près du bord de la bordure.



rouge: surpiqûre sur le bord extérieur de la bordure