



LS

lucy.sonnenschein.design



ASPEN

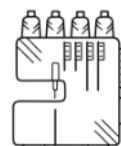
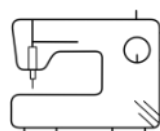
Gr. 32-48

 lucy.sonnenschein.design
#myLSDesign

Ein lässiger Kapuzenpulli mit besonderen Details.
Die Teilungsnäht im Vorderteil mit integriertem Cut-Out läuft in die Raglannähte der Ärmel ein. Dadurch wird der Pullover ein sowohl gemütliches, als auch außergewöhnliches Kleidungsstück. Die Raglanärmel enden am Saum mit einem Bündchen.

Vorder- und Rückteil werden ohne Bündchen gearbeitet. Allerdings können hier auch problemlos Bündchen angenäht werden.

Die Kapuze mit eingezogener Kordel überkreuzt sich am Vorderteil und unterstützt somit den lässigen Look.



Passform

Die Passform des Pullovers ist locker gehalten.

Dadurch, dass der Raglanärmel auf einen Schulterabnäher verzichtet, ist er im Schulterbereich anliegend und gerade geschnitten. Vorder- und Rückteil haben eine leichte Cropped-Länge, die aber den Hosenbund noch bedeckt.

Die Größe sollte sich durch den Raglanärmel besonders am Brustumfang orientieren.

Die Körpergröße entspricht bei jeder Größe 168cm.

	32	34	36	38	40	42	44	46	48
Brustumfang	80	84	88	92	96	100	104	110	116
Taillenumfang	63	66	70	74	78	82	86	92	98
Hüftumfang	87	90	94	98	102	106	110	116	122

Blogbeiträge

Auf meiner Website erhältst du zusätzliche Informationen und Ideen um das Modell individueller zu gestalten. Außerdem erfährst du durch meinen Blog weitere Verarbeitungstechniken und Schnittanpassungen um all deine Wünsche einfach umsetzen zu können.

www.lucysonnenschein.design

- **Schnittanpassung ÄRMEL (starke Oberarme)**
Schnittmusteranpassung auf eigene Maße



Material

Die angegebenen Verbräuche für **#LSDesignAspen** können sich beim Verwenden von gemusterten Stoffen erhöhen, sodass die Schnittteile nach Belieben im Rapport angeordnet werden können.

Auch sollte auf die angegebene Stoffbreite geachtet werden. Bei einem schmalen Stoff erhöht sich der Stoffbedarf.

Beachte, dass der Stoff beim Waschen einlaufen könnte und kalkuliere das beim Stoffkauf ein.

Meterware:

	32	34	36	38	40	42	44	46	48
Oberstoff 1,4m Breite	1,15m	1,15m	1,15m	1,15m	1,15m	1,20m	1,20m	1,40m	1,45m
Futter 0,75m Breite	0,45m	0,45m	0,45m	0,45m	0,45m	0,45m	0,45m	0,45m	0,45m
Kordel/Band 1-2cm Breite	1,20m	1,20m	1,20m	1,20m	1,20m	1,20m	1,20m	1,20m	1,20m

Zubehör:

- evtl. 2 Nieten (Durchmesser von 0,7-1,0cm)
- Reststück Einlage
- 1 Garnrolle (+3 für die Overlock)

Materialempfehlungen:

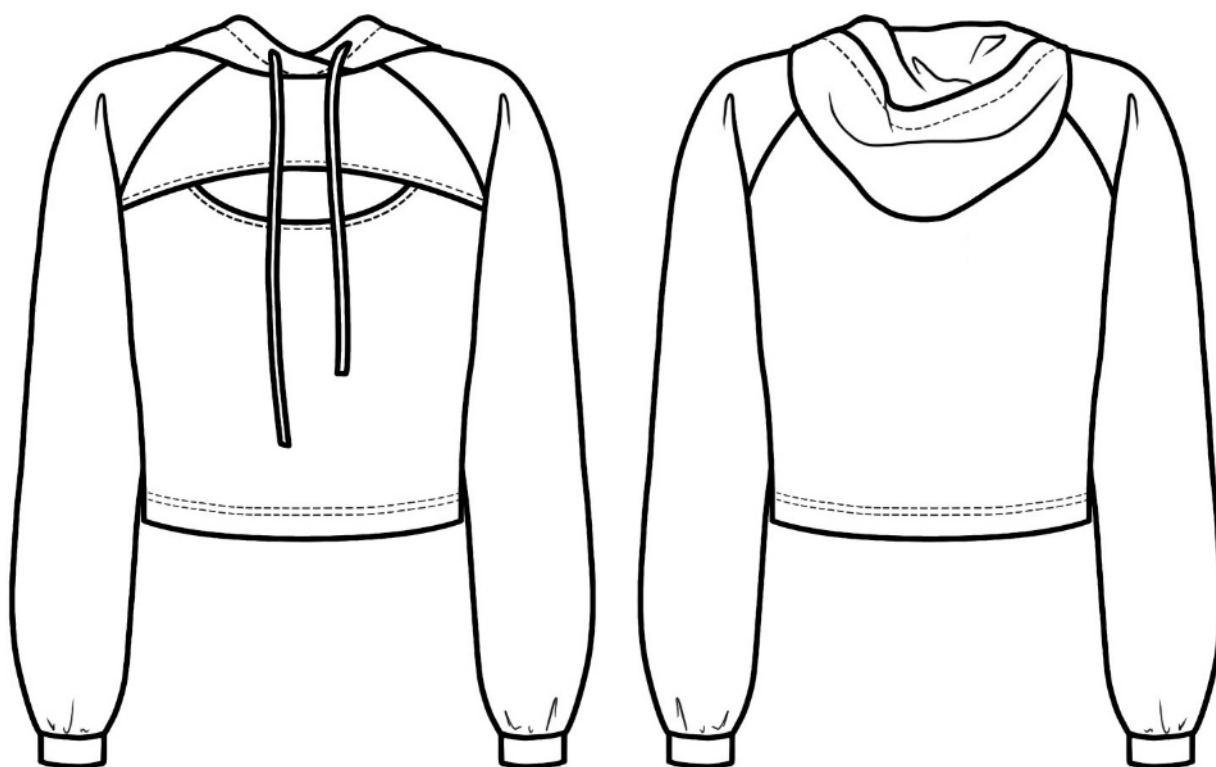
Oberstoff Weicher Sweatshirtstoff. French Terry oder angerauter Sweatshirtstoff. Sollte nicht zu voluminös sein.

Futter Leichter, dünner Jersey zum Füttern der Kapuze.

Dein Design Aspen



lucy.sonnenschein.design
#LSDesignAspen
#myLSDesign



Stoffe

Notizen
