

INHALTSVERZEICHNIS

Einkaufszettel	3
Allgemeine Verarbeitungshinweise	5
Lageplan	6
Was geht!?	7
So sieht's aus!	8
Größenwahl und Anpassungen	10
Zuschnitt	13
Generelles zum Einfassen der Kanten	14
Rückteil	19
Ärmel	20
Futterbeleg	21
Brusttasche	23
Kapuze vorbereiten	24
Kapuze-Kragen-Kombi	25
Obere Vorderteile und Außenkragen/-kapuze	27
„Fake“-Einfassung	28
Reißverschluss vorbereiten	30
Kurzer Kinnschutz	31
Langer Kinnschutz	33
Reißverschluss annähen	35
Reißverschluss mit Futter verstülpfen	37
Kragen/Kapuze verstülpfen	38
Beleg absteppen	39
Eingriffstaschen	40
Reißverschluss tasche	41
Unteres Vorderteil annähen	45
Seitenteile annähen	46
Untere Belege	47
Ärmel einnähen	49
Bündchen	50
Hokuskrokus! (Das Team)	52
Designbeispiele	54

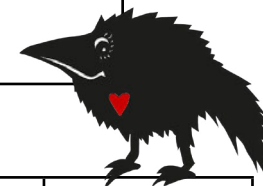
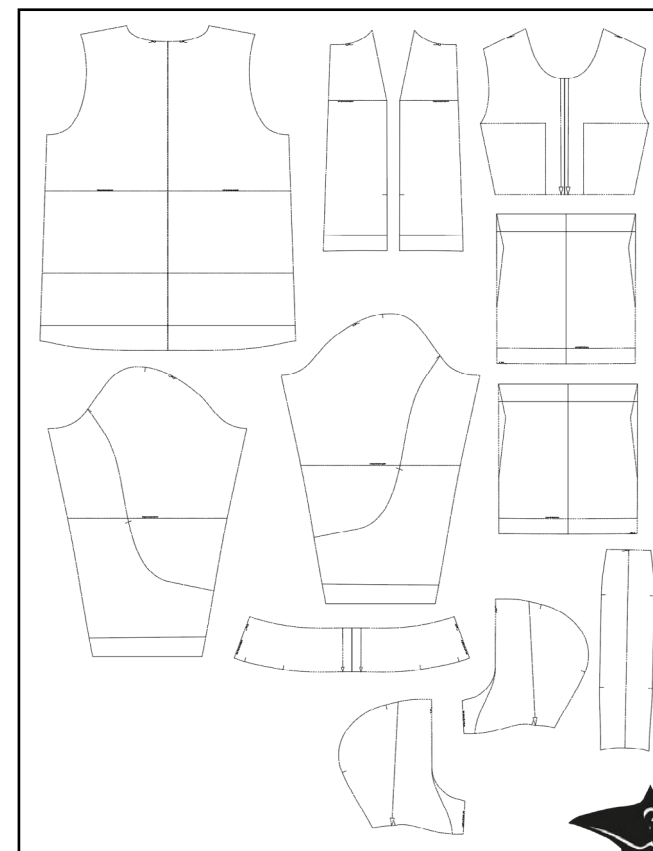


HILFE BEI PROBLEMEN FINDEST DU IN DER
RABAUKOWITSCH-GRUPPE AUF
[HTTPS://BIT.LY/RABAUKOWITSCH](https://bit.ly/rabaukowitzsch)

EINKAUFSZETTEL

LIES DIE ANLEITUNG VOR DEM NÄHEN EINMAL KOMPLETT, UM EINEN ÜBERBLICK ZU BEKOMMEN.
DIE FÜR DEINE VERSION IRRELEVANTEN SEITEN ÜBERSPRINGE EINFACH UND FOLGE DEN INTERAKTIVEN WEGWEISERN.

WIE VIEL?



Hauptstoff:

- festere Sweatstoffe/Kuschelsweat, Walk, (Woll-)Fleece, Strickstoffe, Wollteddy, ...

Belege/Tascheninnenfutter:

- leichte Webstoffe, Jersey, Wolle-Seide-Jersey, ...

Sonst noch:

- Endlosreißverschluss in ca. 30 mm Breite (achte darauf, dass der Reißverschluss einen Automatikschieber/Autolock hat, bzw. nicht so leichtgängig ist, dass er von alleine aufgeht) oder nicht-teilbaren Reißverschluss (siehe Tabelle Seite 4)

Optional:

- (Woll-)Bündchenstoff (siehe Tabelle)
- zweiten Endlosreißverschluss/nicht-teilbaren Reißverschluss für die Fronttasche in ca. 30 mm Breite
- Schrägband 18 mm - max. 20 mm oder (Woll-)Tresse zum Einfassen der Kanten (Achtung, Wolltresse funktioniert nur für die Ärmel- und Saumeinfassung. Für die „Fake“-Einfassung (siehe Seite 14 ff.) Schrägband verwenden.)
- 2 - 4 Ösen und Gummikordel + 2 dazu passende Doppellochstopper
- dünnes Bügelvlies (z.B. Vlieseline H180) zum Verstärken des Stoffes hinter den Ösen und/oder des Kragens und Kinnschutzes

GRÖSSE	BÜNDCHENSTOFF (80 CM BREIT)	HAUPTSTOFF (145 CM BREIT) OHNE/MIT KAPUZE	FUTTER (145 CM BREIT) OHNE/MIT KAPUZE
42	55	160/200	60/105
54	55	185/230	90/140
64	55	240/270	100/140

ABKÜRZUNGEN IN SCHNITT UND ANLEITUNG:

NZ	Nahtzugabe
FDL	Fadenlauf
SB	Stoffbruch
ggl.	gegengleich
SM	Schnittmuster
RV	Reißverschluss

Diese Angaben sind ausdrücklich nur **Richtwerte**.

Der Stoffverbrauch hängt neben der Stoffbreite auch davon ab, wie du die Teile legst, welche Teilungen du nähst und ob du Kombistoffe verwendest. Außerdem ist die Berechnung OHNE Längenanpassung. Wenn du also aufgrund der Körperlänge verlängerst oder kürzt, brauchst du mehr oder weniger Stoff.

Genau weißt du es nur, wenn du vor dem Stoffkauf druckst und die Teile nach allen Anpassungen auf deine Stoffbreite auslegst.

Plane außerdem ein, dass vor allem Wollstoffe beim Vorwaschen etwas eingehen. Meistens gibt der Stofflieferant dies mit an.

OPTIONAL BENÖTIGTES SCHRÄGBAND/EINFASSBAND

	42	44	46	48	50	52	54	56	58	60	62	64
Unterer Saum + Ärmel (cm)	154	160	166	165	176	182	187	192	197	202	207	212
RV-Kante + Kragen (cm)	117	119	121	123	125	127	129	131	133	135	137	139
Gesamt (Kragen) (cm)	271	279	287	288	301	309	316	323	330	337	344	351

Wenn du statt des Kragens die Kapuzenvorderkante einfasst, benötigst du insgesamt 30 cm mehr. Fasst du **zusätzlich** zum Kragen die Kapuzenvorderkante ein, benötigst du je ca. 70 cm mehr. Für die Oberkante der Brusttasche benötigst du je nach Größe 17 - 23 cm.

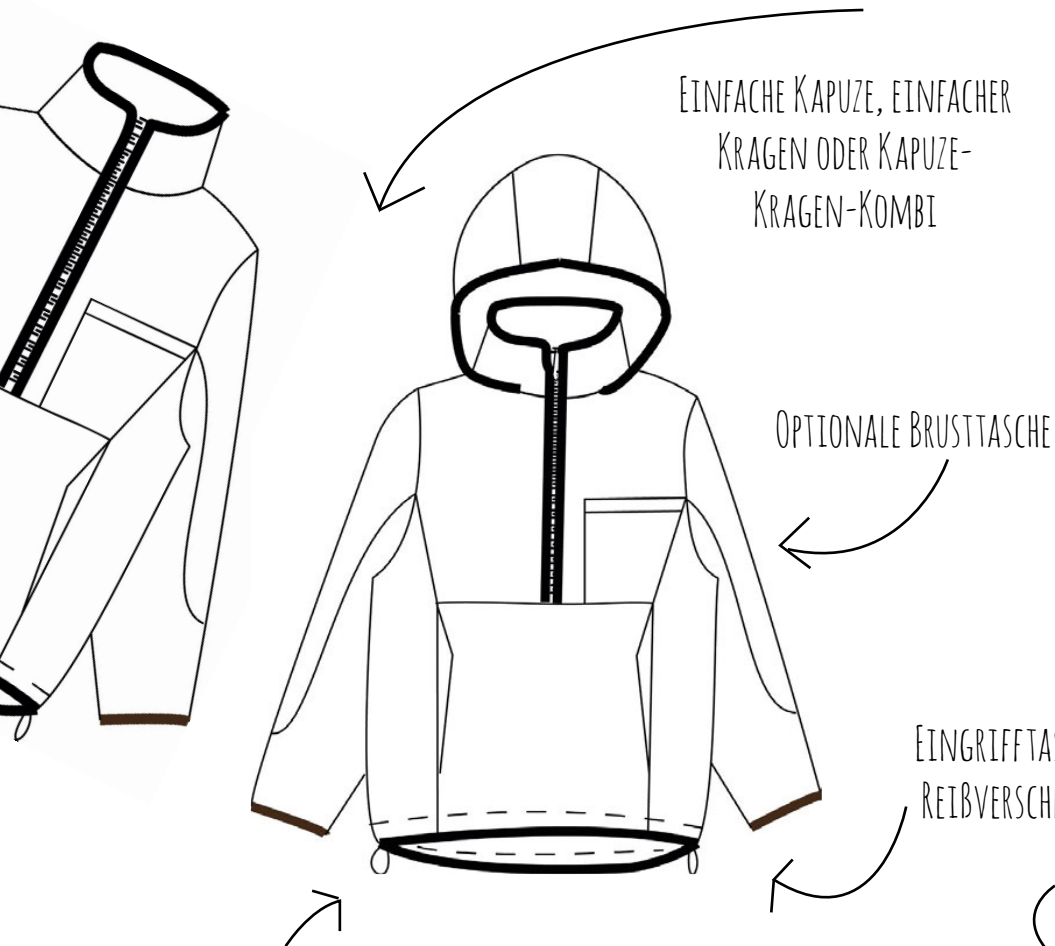
REIßVERSCHLUSSLÄNGEN

	42	44	46	48	50	52	54	56	58	60	62	64
RV-Länge oben Kragen/ einfache Kapuze (cm)	33,2	33,7	34,3	34,8	35,3	35,9	36,5	37	37,6	38,2	38,7	39,3
RV-Länge Bauchtasche (cm)	30,7	31,6	32,5	33,3	34,2	35	35,9	36,8	37,6	38,4	39,3	40,1

Dies sind die **fertigen Reißverschlusslängen**. Endlosreißverschlüsse aus Plastik bitte **mindestens 4 cm länger** zuschneiden als angegeben (für den oberen Reißverschluss). Bei der Bauchtasche bitte **2 cm länger** zuschneiden.

HINWEIS ZU DEN REIßVERSCHLUSS-BREITEN

In der Anleitung werden 30 mm breite Reißverschlüsse genutzt. Den RV-Kanten ist bei dieser Breite keine NZ zuzufügen. Die Reißverschlüsse werden mit 0,7 cm Kantenabstand angenäht. Wenn du schmalere oder breitere Reißverschlüsse verwendest, musst du das über die Nahtzugabe, bzw. den Nahtabstand zur Kante regulieren. Ist dein Reißverschluss z.B. nur 25 mm breit, musst du den Kanten je 2 - 3 mm NZ anfügen und 0,7 cm abnähen, um hier wieder bei 0 rauszukommen.



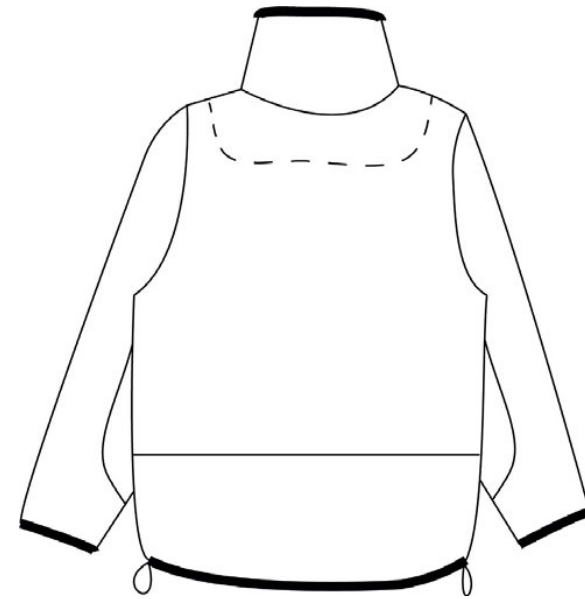
EINFACHE KAPUZE, EINFACHER
KRAGEN ODER KAPUZE-
KRAGEN-KOMBI

OPTIONALE BRUSTTASCHE

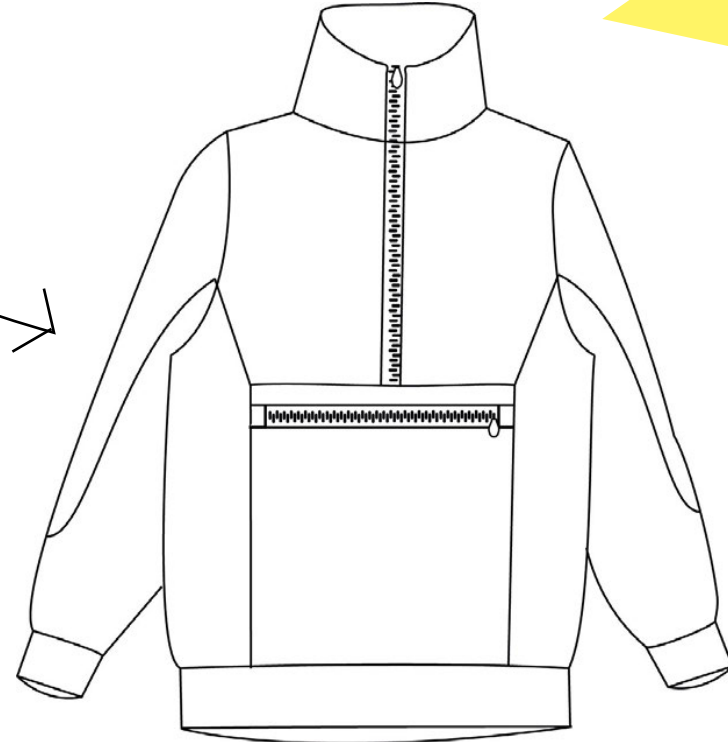
EINGRIFFTASCHEN ODER
REIBVERSCHLUSSTASCHE

SAUM OPTIONAL MIT
GUMMIKORDEL REGULIERBAR

EINGEFASSTE KANTEN, BELEGE
ODER BÜNDCHENABSCHLUSS



GETEILTES RÜCKTEIL



WAS GEHT!?

SO SIEHT'S AUS!



Bauchtasche, Kragen,
eingefasste Kanten

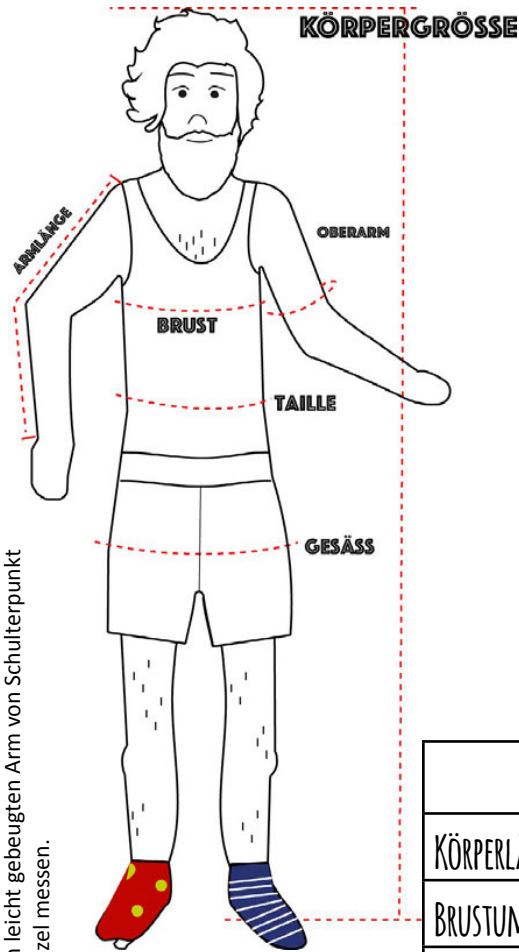
Kragen, Eingriffstaschen, Abschluss mit Beleg



Kapuze-Kragen-Kombi



GRÖßENWAHL UND ANPASSUNGEN



HERR KROKUS ist ein gemütlicher Schlupfpullover mit Kragen/Kapuze und Reißverschluss. Er ist so geschnitten, dass gemütlich noch ein mitteldicker Pullover und mehr darunter getragen werden kann. Der Schnitt fällt eher lang aus. Überprüfe vorab, insbesondere wenn du keine Bündchen möchtest, dass die Länge individuell passt.

Die untenstehenden Maße sind Körpermaße. Nimm die Maße also direkt am Körper, bzw. über körpernaher Kleidung ab.

Die Größe sollte nach Brust- und Poumfang gewählt werden. Auch der Oberarmumfang gibt Rückschluss, welche Größe du wählen solltest.

Die Länge wird nach Körperlänge angepasst. Teile dazu das Schnittmuster an der Längenanpassungslinie und füge die Differenz zum Tabellenwert (geteilt durch 2) hinzu oder ziehe sie ab.

	42	44	46	48	50	52	54	56	58	60	62	64
KÖRPERLÄNGE	-170	-172	-174	-176	-178	-180	-182	-184	-186	-188	-189	-190
BRUSTUMFANG	-84	-88	-92	-96	-100	-104	-108	-112	-116	-120	-124	-128
TAILLEUMFANG	-72	-76	-80	-84	-88	-92,5	-97	-101,5	-106	-110,5	-115	-119,5
POUMFANG	-90	-93	-96	-99	-102	-105,5	-109	-112,5	-116	-119,5	-123	-126,5
ARMLÄNGE	-60	-61	-62	-63	-64	-65	-66	-67	-68	-69	-69,5	-70
OBERARMUMFANG	-29	-30	-31	-32	-33	-34,2	-35,4	-36,6	-37,8	-39	-40,2	-41,4

KÖRPERMAßE IN CM

MÖCHTEST DU ALLE WEITEREN WUNDERSCHÖNEN BEISPIELE
AUS DEM PROBENÄHEN SEHEN?
KLICK [HIER](#)