

## 12. Kurze Einweisung in Symbole / short briefing on symbols

- VM- Vordere Mitte / CF- center front
- VT- Vorderteil / front bodice
- SN- Seitennaht / SS- side seam
- HM- Hintere Mitte / CB- center back
- RT- Rückenteil / back bodice
- NZ- Nahtzugabe / SA- seam allowance



steppen / topstitch



versäubern / serge



Markierungen setzen  
set markers



bügeln  
press



bügeln mit Dampf  
press and steam



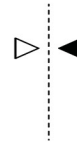
Handstich  
seam by hand



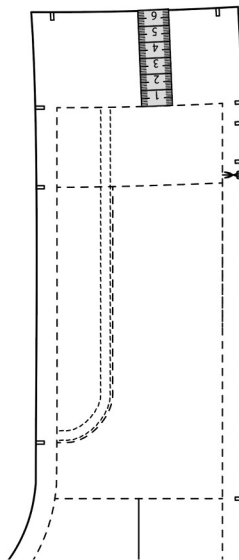
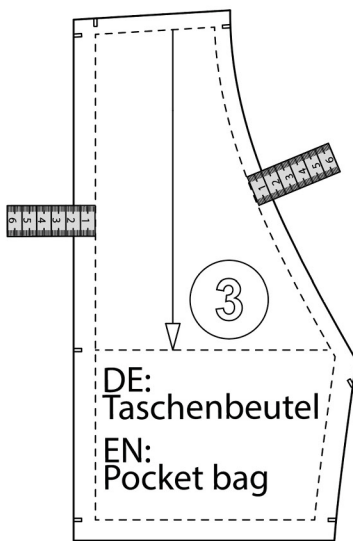
Nadeln verwenden  
use pins



einschneiden  
cut or trim



wenden  
turn over



Wie viel Nahtzugabe?

- diese kannst du am Schnittmuster messen!

/ How much seam allowance?

- you can measure this on the pattern!



zusätzliche Informationen  
additional information



rechte Stoffseite / right side



links auf links (l. auf l.) / wrong on wrong (w. on w.)



linke Stoffseite / wrong side



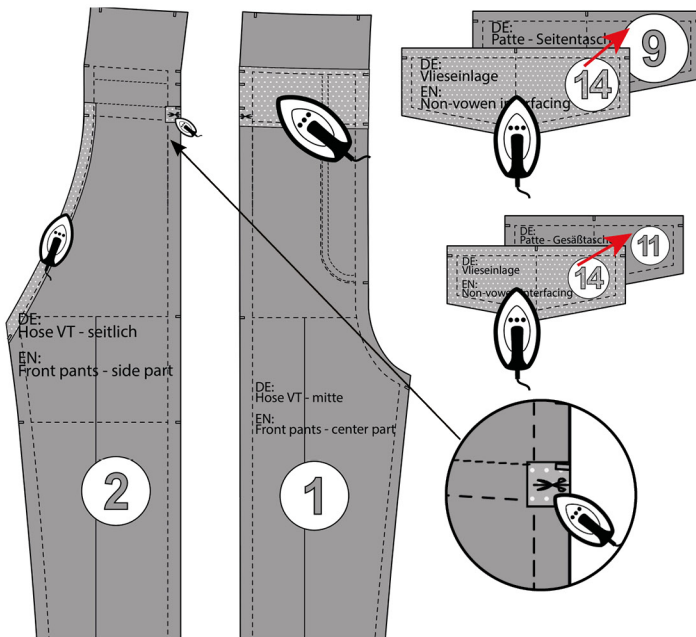
rechts auf rechts (r. auf r.) / right on right (r. on r.)



Bügeleinlage / fusible interfacing

### 13. Hose nähen / how to sew cargopants

1. Schnittteile mit Einlage verstärken / reinforce pattern pieces with fusible interfacing.

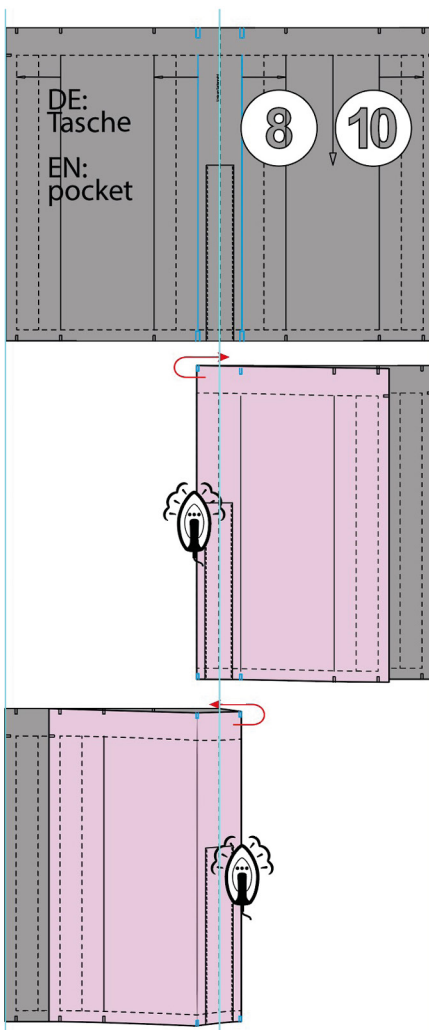


• Verstärke die folgenden Schnittteile mit Bügeleinlage: / reinforce the following pattern pieces with fusible interfacing:

- Große und kleine Patte (9)(11) / big and small flap,
- Hose VT- mitte (1) / Front pants- center part
- Hose VT- seitlich (2) / Front pants- side part.

**i** Durch die Verstärkung mit Bügeleinlage wird das Kleidungsstück besonders schön und langlebiger / Through reinforcement with fusible interfacing, the garment becomes especially beautiful and more durable.

2. Bereite Seiten- und Gesäßtasche vor / prepare side- and back pocket



• Nähe parallel 2x Gesäßtaschen (10) und 2x Seitentaschen (8) / Sew parallel 2x back pockets (10) and 2x side pockets (8).

• Bügel die mittlere Falte vor. Orientiere dich an den Knipsen und dem Papier-Schnittmuster / Pre-press the center pleat. Use the notches and the paper pattern as a guide.

• Schneide Ripsbänder zu / cut ribbons:

- 2x 40cm (Seitentasche) / 15.75 in (sidepocket)
- 2x 37cm (Gesäßtasche) / 14.57 in (backpocket)
- 2x 12cm (große Patte) / 4.72 in (big flap)
- 2x 11cm (kleine Patte) / 4.33 in (small flap)
- 1x Taillenumfang / waist circumference

