

HAARBAND & KOPFTUCH ANN.AA

Ich freue mich sehr, dass du dich für ein Schnittmuster von Ba.binaa Patterns entschieden hast. Bitte lies dir vorab die gesamte Anleitung durch. Bei Fragen oder Unklarheiten wende dich gerne an mich unter: Ba.binaa.patterns@gmail.com.

Mit meinem Schnittmuster erhältst du eine ausführlich bebilderte Anleitung, die für Anfänger mit etwas Näherfahrung, gut zu meistern ist. Aus dem Schnittmuster Ann.aa kannst du ein Kopftuch oder ein Haarband nähen, welches für Musselinstoffe geeignet ist.

Diese Anleitung besteht aus einem interaktiven PDF. Mit dem kostenlosen Programm „Adobe Reader“ kannst du diese PDF öffnen und auf folgende Buttons oder nebenstehende Texte klicken. Manche Aktionen funktionieren nur am PC.



Springe zu
Seite...

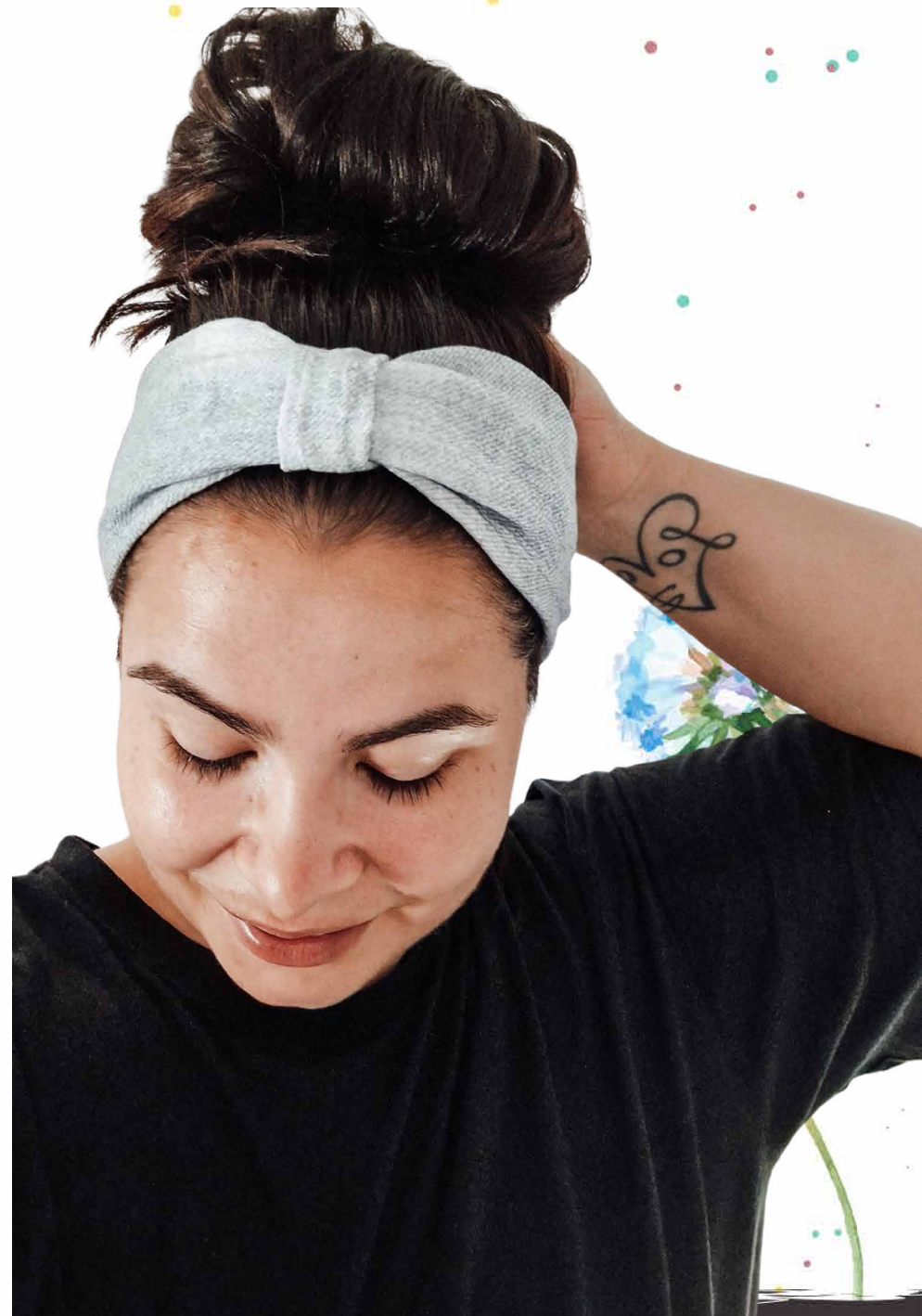


Infobox



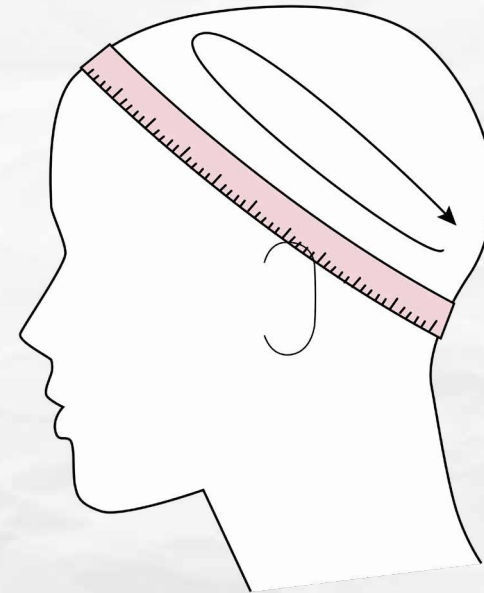
Kurzvideo

Copyright Hinweis: Alle Rechte dieser Anleitung und des Schnittes liegen bei Karin Reisecker von Ba.binaa Patterns. Die Weitergabe, Kopie und / oder Tausch dieses E-Books ist nicht gestattet. Für eventuelle Fehler in der Anleitung oder den Schnittteilen wird keine Haftung übernommen. Es ist nicht erlaubt, Einzelstücke ohne Lizenz zur kommerziellen Nutzung zu verkaufen. Die Lizenz findest du in meinem Shop - www.babinaa-patterns.com.



MABTABELLE

Größe	Kopfumfang
37 - 40	36,5 - 40,5 cm
41 - 44	40,5 - 44,5 cm
45 - 48	44,5 - 48,5 cm
49 - 52	48,5 - 52,5 cm
53 - 56	52,5 - 56,5 cm
57 - 60	56,5 - 60,5 cm



Wähle die Größe nach Kopfumfang.
Dieser wird so gemessen, wie bzw. wo später das Kopftuch/Haarband sitzen soll.

