



lovely baggy pants von



Die Massenproduktion, Kopie und Weitergabe wird strengstens untersagt.
Eine Veröffentlichung dieser Anleitung und des Schnittmusters, auch Ausschnitte/Teile davon sind verboten. Ohne Lizenz dürfen
gefertigte Werke nicht verkauft werden. Für Fehler in der Anleitung wird keine Haftung übernommen.

Allgemein

lovely baggy pants ist eine weite, lässig geschnittene Hose, die Jungs und Mädchen vom Babyalter bis ins Schulalter (Größe 50-164) über das ganze Jahr tragen können.

Ihr könnt sie mit allen dehnbaren Stoffen nähen und eurer Tüddelleidenschaft bei den Teilungen freien Lauf lassen.

Sie bietet viele Näh-Variationen, sowie zwei Taschenarten:

- kurze Hose
- knielange Hose / Capri
- lange Hose
- mit Biesen
- mit Schleife
- einfache Hose
- geteilte Hose
- mit Eingriffstaschen
- mit doppelten Eingriffstaschen

Schnittmuster

Wichtig: Das Schnittmuster geht nach Körpergröße, nicht nach Kaufgröße.

Kinder mit einer Körpergröße von 92-97cm werden hier mit einer Schnittmuster-Größe 92 benötigt, nicht 98.

Stoff & Material

Es eignen sich folgende Stoffe:

- Jersey, Sommersweat
- Wintersweat & Alpenfleece (ohne Biesen)

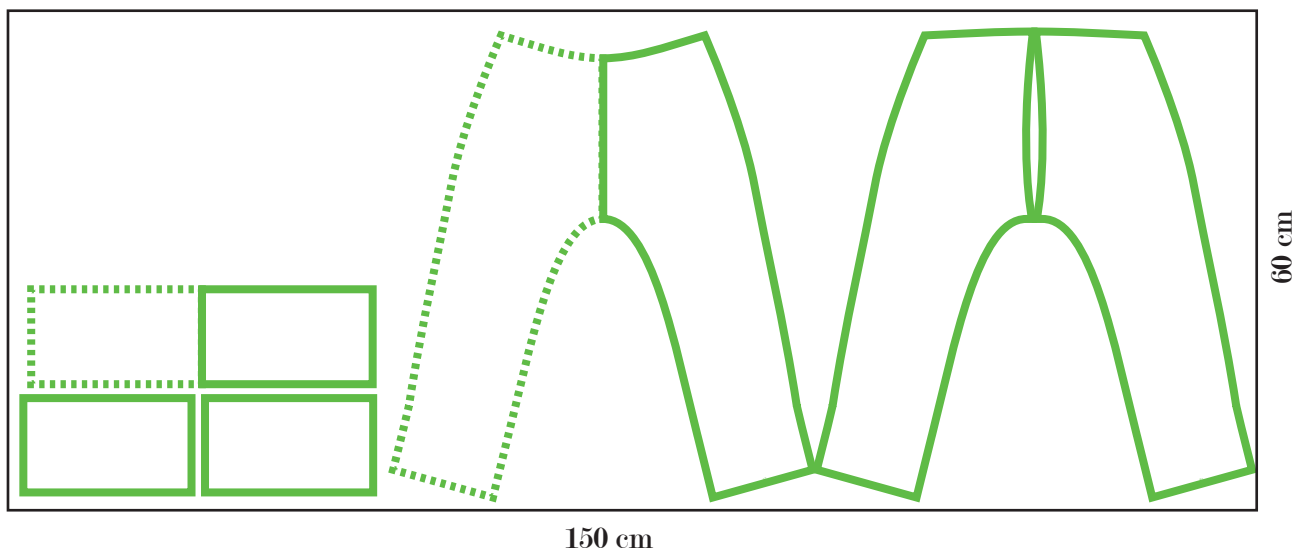
Stoffverbrauch (einfache Hose mit Jersey-Bündchen ohne Teilungen & ohne Taschen):

Größe	kurz / knielang / m. Bündchen / m. Saum	Größe	kurz / knielang / m. Bündchen / m. Saum
50	25 cm / 25 cm / 35 cm x VB	110	35 cm / 40 cm / 60 cm / 70 cm x VB
56	25 cm / 30 cm / 35 cm x VB	116	50 cm / 55 cm / 80 cm / 85 cm x VB
62	25 cm / 30 cm / 40 cm x VB	122	50 cm / 55 cm / 80 cm / 90 cm x VB
68	30 cm / 35 cm / 40 cm x VB	128	50 cm / 60 cm / 85 cm / 95 cm x VB
74	30 cm / 35 cm / 45 cm x VB	134	55 cm / 60 cm / 90 cm / 95 cm x VB
80	30 cm / 35 cm / 40 cm / 50 cm x VB	140	55 cm / 60 cm / 95 cm / 100 cm x VB
86	30 cm / 35 cm / 45 cm / 55 cm x VB	146	55 cm / 60 cm / 100 cm / 105 cm x VB
92	30 cm / 35 cm / 50 cm / 60 cm x VB	152	55 cm / 65 cm / 100 cm / 130 cm x VB
98	30 cm / 35 cm / 55 cm / 60 cm x VB	158	55 cm / 65 cm / 105 cm / 145 cm x VB
104	35 cm / 40 cm / 55 cm / 65 cm x VB	164	60 cm / 70 cm / 130 cm / 155 cm x VB

Die Massenproduktion, Kopie und Weitergabe wird strengstens untersagt.

Eine Veröffentlichung dieser Anleitung und des Schnittmusters, auch Ausschnitte/Teile davon sind verboten. Ohne Lizenz dürfen gefertigte Werke nicht verkauft werden. Für Fehler in der Anleitung wird keine Haftung übernommen.

Lageplan Stoff (Beispiel Größe 92)



Druck

Ihr erhaltet das Schnittmuster mit der Ebenen-Druckfunktion. So könnt ihr im Adobe PDF Reader in der Seitennavigationsleiste „Ebenen“ nur eure Größe einblenden und damit ausschließlich eure Größe drucken.

Achtet beim Druck darauf, dass die tatsächliche Größe beim Drucker eingestellt ist.
Am Besten druckt ihr euch das Blatt aus, auf dem das Kontrollkästchen zu sehen ist.
Wenn dieses stimmt, kann auch der Rest ausgedruckt werden.
Es ist eine Nahtzugabe von 0,7 cm inbegriffen.

Bitte lest euch die einzelnen Schritte zuerst komplett durch bevor ihr loslegt.

Viel Spaß

Jetzt geht's los! Ich wünsche euch ganz viel Spaß beim Nähen.
Bei Fragen könnt ihr mich jederzeit über meine Seite LovelySewDesign auf Facebook oder Instagram kontaktieren.



Falls euch das Schnittmuster gefällt, würde ich mich über eine Bewertung in meinem Onlineshop oder bei Makerist, Alles für Selberrmacher, Etsy, CrazyPatterns, Sewunity, Stoffe Hemmers oder Glückpunkt freuen.



Stöbert doch gerne auch mal in meinem Onlineshop:
<http://www.lovelysewdesign.de>

Hier gibt es immer wieder günstige Angebote, die neuesten Schnittmuster und auch die neuesten Updates der Schnittmuster (Beamerversion etc.).

Varianten

kurze / knielange Hose mit Taschen

- Vorderteil im Bruch
- mit einer Teilung
- mit Eingriff-Taschen
- mit Sattel (Teilung auf der Rückseite)
- mit Bein-Saum
- mit Bauch-Bündchen



lange Hose mit doppelten Taschen

- Vorderteil im Bruch
- mit doppelten Eingriff-Taschen
- mit zwei Teilungen
- mit Biesen
- mit Bein-Bündchen
- mit Bauch-Bündchen



Varianten

lange Hose mit Schleife & Taschen

- Vorderteil mit Schrittnaht
- mit Eingriff-Taschen
- mit Schleife
- ohne Teilung
- mit Bein-Saum
- mit Bauch-Bündchen



einfache lange Hose aus Musselin

Möchtet ihr die lovely baggy pants aus Musselin nähen,
so näht eine Größe größer!

- Vorderteil im Bruch
- ohne Teilung
- ohne Taschen
- mit Bein-Bündchen
- mit Bauch-Bündchen



kurze Hose

mit Teilung & Tasche

1

Schneidet euch die gewünschte Größe zu und legt euch alle Materialien, die ihr benötigt, zurecht.

Denkt daran, bei den Teilungen die Nahtzugabe hinzuzufügen.

Markiert euch schon beim Zuschnitt die Teilungen (oben außen) und setzt euch den Knips beim Taschenbeutel.

Zuschnitt:

1x Vorderseite (hier im Bruch) mit Ausschnitt 1. Teilung

1x Sattel Rückseite

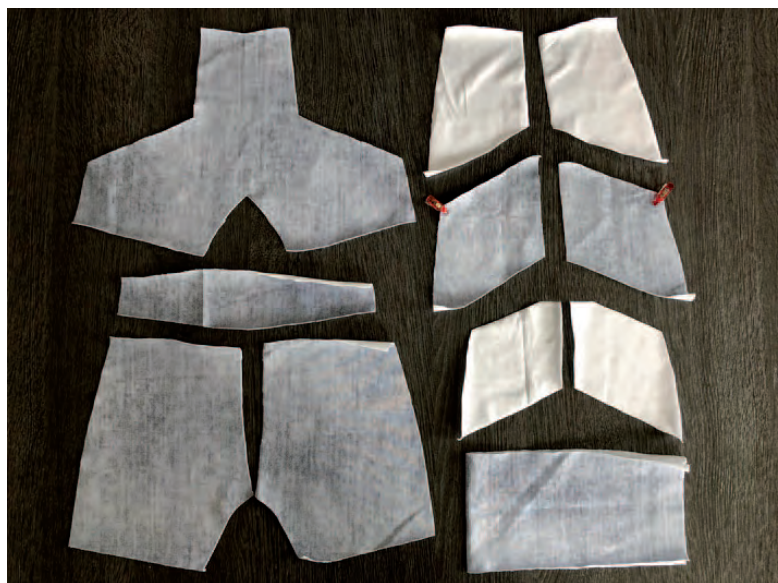
2x Rückseiten-Unterteil gegengleich

2x Taschenbeutel hinten gegengleich

2x Taschenbeutel vorne gegengleich

2x 1. Teilung gegengleich mit Ausschnitt Tascheneingriff

1x Bündchen im Bruch



2

Legt euch die Teilung an das Vorderteil und prüft nochmals, ob sie richtig herum liegt.

Steckt die Teilung nun mit der vertikalen Seite rechts auf rechts an das Vorderteil. Markiert euch mit einem Trickmarker den Eckpunkt auf dem Teilungsstück. Dieser ist 0,7 cm von unten und 0,7 cm von der Seite.

Näht nun direkt von diesem Punkt los bis zur oberen Kante.

