



Krullenkol, das bin ich Sarah, geboren 1988, aufgewachsen mit 4 Geschwistern in einem 250 Seelendorf in Oberfranken.

Das Kreative liegt in der Familie, Oma und auch Tante übten das Handwerk als Schneiderin aus. Der Papa ist gelernter technischer Zeichner, der Bruder Produktdesigner und ich? Leidenschaftliche Stoffsammlerin ;D

Gelernt habe ich Arzthelferin, kam dann durch einen Babyboom im Freundeskreis zum Nähen und blieb immer wieder daran hängen.

Im Februar 2021 wagte ich dann den Schritt zur Selbstständigkeit. Anfangs mit Stick-, Plotter- und Siebdruckdateien. Es kamen dann noch Schnittmuster dazu.

Ich möchte mit meinen Schnittmustern deine Kreativität anregen. Denn, wenn man ein gutes Basis-Schnittmuster hat und kreativ ist (das bist auch du!), dann kann man dieses anpassen und verändern, wie man es eben haben möchte (ob das Teilungen oder Taschen etc. sind oder aus einer langen Hose eine Kurze machen). Ich möchte, dass du dein eigener Designer wirst. Be creative and sew happy. Auf meinem Blog unter [www.krullenkol.de](http://www.krullenkol.de) findest du Tutorials zu verschiedenen Schnitten von mir außerdem Anleitungen für Siebdruck und Co.

Ich würde mich freuen, wenn du deine genähten Werke in der Gruppe auf Facebook zeigst und mich verlinkst. Gerne kannst du mich auch mit dem Hashtag #krullenkol bei Instagram verlinken.

Und jetzt?

HAPPY SEWING <3

## Druckeinstellungen

Stelle deinen Drucker auf 100% ein. Drucke zuerst die 1. Seite des Schnittmusters aus und überprüfe das Kontrollquadrat von 10x10cm. Sollte dein Kontrollquadrat nicht stimmen, kannst du die Einstellungen „Tatsächliche Größe“ verwenden. Wenn das Quadrat überhaupt nicht stimmen sollte, druckst du das Schnittmuster lieber in einem Copyshop.

## WICHTIG:

Speichere das Schnittmuster zuerst auf deinem Computer ab, bevor du es druckst. Es kommt sehr oft zu Druckproblemen, wenn das Schnittmuster über ein mobiles Endgerät gedruckt werden soll. Drucke deshalb den Schnitt über den Computer/Laptop. Überprüfe auch, ob die aktuellsten Treiber und Updates auf deinen Geräten installiert sind, falls es zu Problemen kommt.

Durch den Ebenendruck ist es ganz einfach deine Größe einzeln ohne großes Linienwirrwarr zu drucken. Hierfür öffnest du die Datei in Acrobat Reader, auf der linken Seite findest du mehrere Reiter, du kannst durch klicken die jeweilige Ebene einfach ein- und ausblenden.

## Nähen

Versäubere deine Schnittteile an den Kanten mit deiner Overlock. Übertrage alle Markierungen/Knipse auf deinen Stoff. Genäht wird Skat mit deiner normalen Nähmaschine, hierfür verwendest du einen normalen Geradstich. Die Naht- und Saumzugabe ist nicht enthalten. Die Fertigmaßstabelle entspricht „bis“ Werten. Bist du zwischen zwei Größen, entscheide dich je nach Stoffart (dehnbar oder nicht dehnbar) für die kleinere (dehnbarer Stoff) oder größere Größe (nicht dehnbarer Stoff).

Verwende die richtige Nadel zum passenden Stoff. Ich verwende bei unelastischen Stoffen eine Universalnadel der Stärke 70 oder 80.

Das Gummiband (4 cm), welches für den Bund benötigt wird, berechnest du wie folgt (Hüftumfang - 5cm = Gummibandlänge). Allerdings gibt es unterschiedliche Gummibandqualitäten, deshalb ist das nur eine pi mal Daumen Angabe.

## Was du brauchst:

Gr. 32-50: 1,75 m x VB Hauptstoff (Stoffbreite 1,50m)  
ohne Berücksichtigung eines Musters  
4 cm breites Gummiband

# Lageplan

Der Lageplan ist für Stoffe, bei dem du das Muster nicht berücksichtigen musst.

32-46

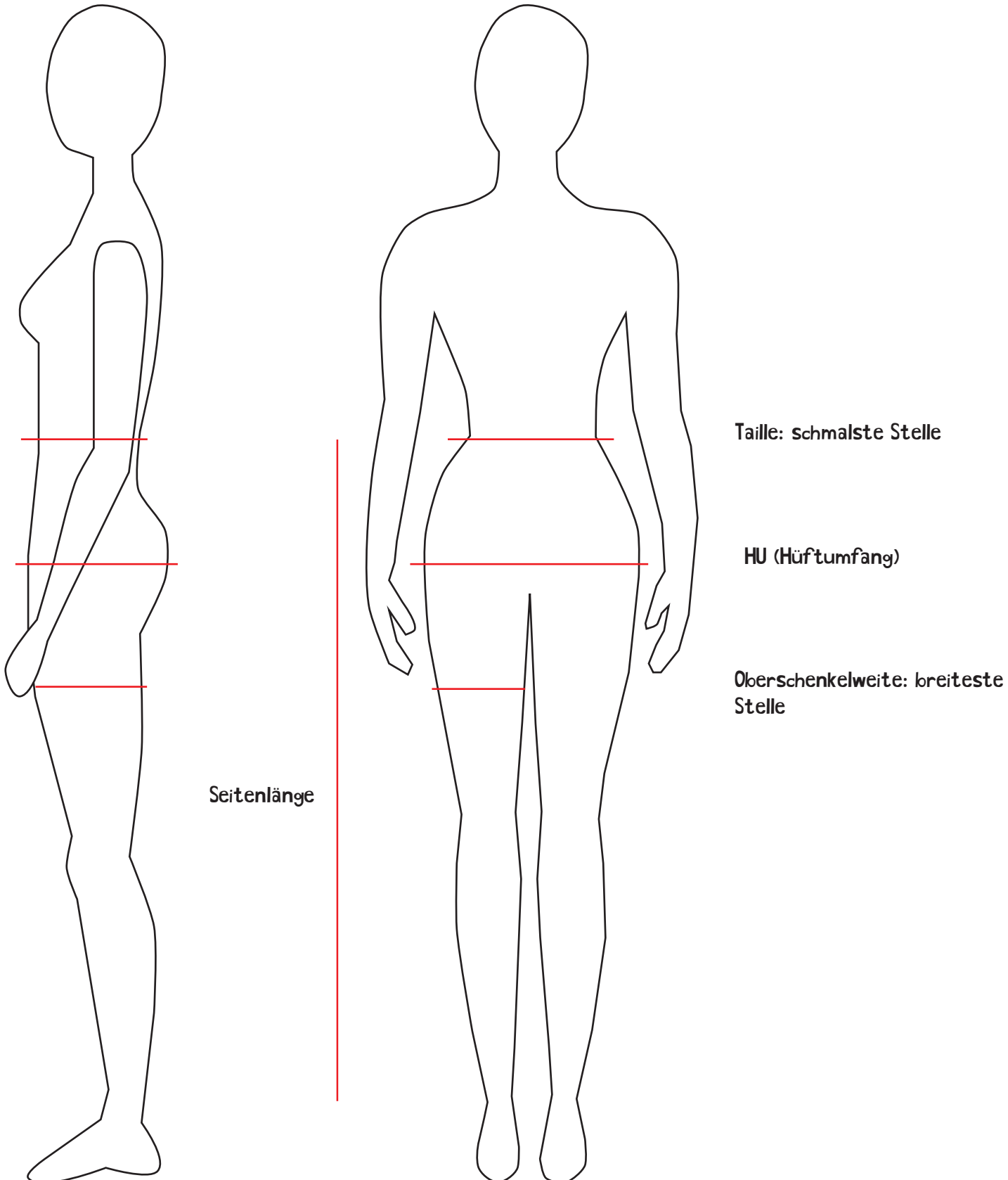
Stoffbruch

48-50

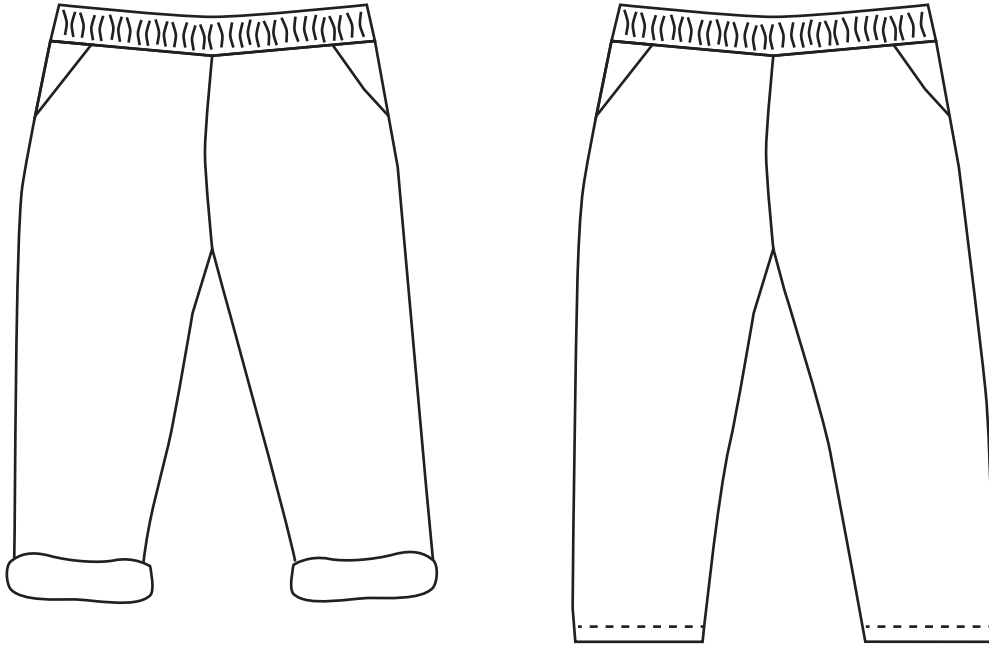
Stoffbruch

# Maß nehmen

Damit deine Skat auch ordentlich sitzt, ist der Hüftumfang ausschlaggebend. Hierfür misst du an deiner breitesten Stelle, also dem Po, einmal den Umfang.



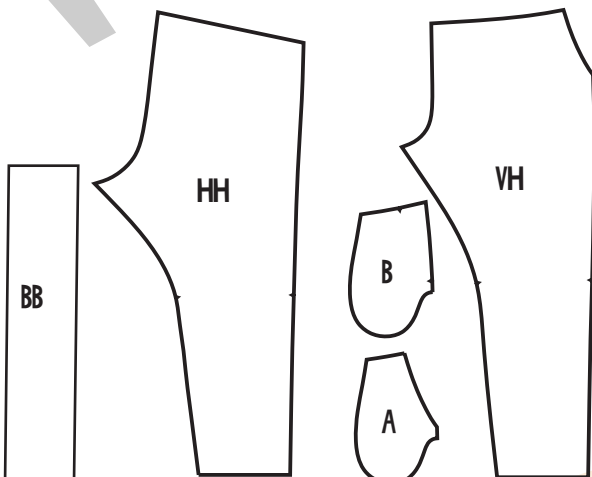
# Damenhose Skat



Hose Skat ist eine lässige Damenhose, die aus festen Stoffen wie Cord, Baumwoll-Stretch etc. genäht wird. Du kannst sie lang lassen oder lässig umkrepeln.

Fertigmaß										
Größe	32	34	36	38	40	42	44	46	48	50
Hüftumfang	79	85	91	97	103	111	118	128	137	147
Taille	54	58	64	70	76	84	93	103	118	130
Oberschenkelweite	49	53	57	61	65	70	75	80	86	91
Seitenlänge	99,5	100	100,5	101	101,5	102	102,5	103	103,5	104

## Zuschnitt



- 1 x gegengleich Vorderhose
- 1 x gegengleich Hinterhose
- 1 x im Bruch Bauchbund
- 1 x gegengleich Taschenbeutel A
- 1 x gegengleich Taschenbeutel B