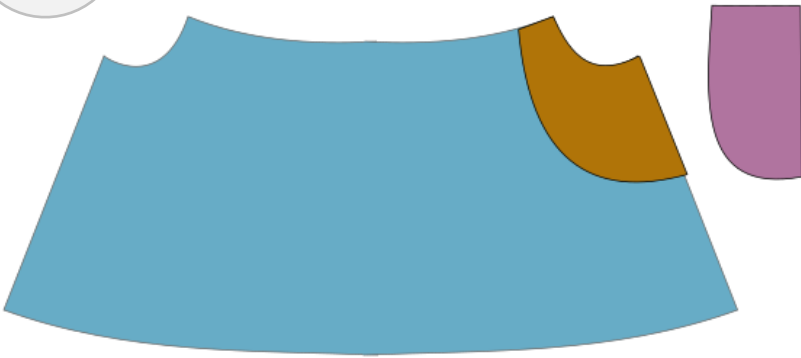
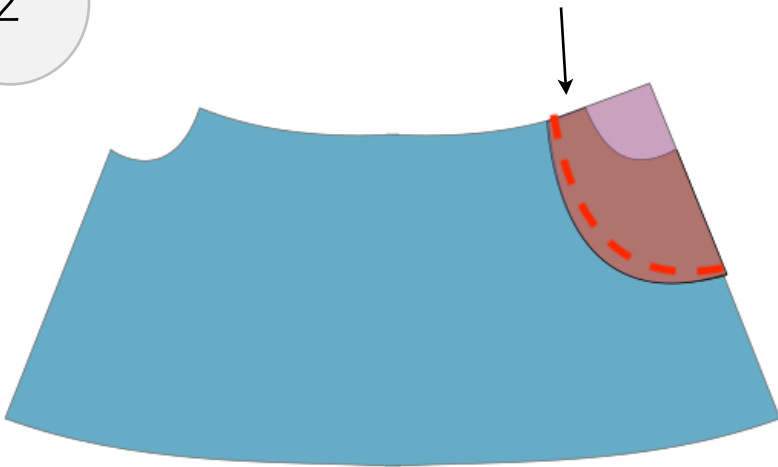


Nähen

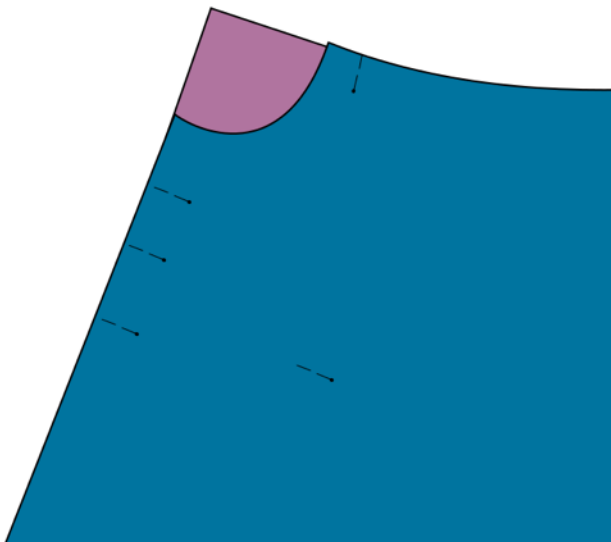
1



2



3



Nun legst du das hintere Taschenteil rechts auf rechts auf das vordere Taschenteil. Die geraden des hinteren Teiles liegen genau bündig oben und an der Seitenkante des Rockes an, die Rundung sollte genau auf die Rundung der vorderen Taschenbeutels gesteckt werden.

Nähe die Taschenteile an der Rundung aufeinander. danach kannst du die obere Überlappung am Vorderteil innerhalb der NZG feststeppen (Pfeil).

Stecke dir die Tasche gut am Vorderteil fest, das erleichtert das weitere Fertigen des Rockes. Wenn du magst, kannst du die Nahtzugabe der Tasche auf der rechten Stoffseite nachzeichnen und feststeppen, dies verleiht dem Rock ein etwas rustikaleres Aussehen. Alternativ drehst du dein VT nochmal auf links und nähst per Hand die Nahtzugabe an den oberen Fasern des VT fest.

Designbeispiele



