



# # BELLE JUMPER

Jumpsuit





# Inhalt

<b>3</b>	Über den Schnitt Einleitung	<b>10</b>	Anleitung 1 Basisanleitung
<b>5</b>	Druck A4 Klebeübersicht	<b>22</b>	Anleitung 2 Schößchen + Bündchen
<b>6</b>	Ebenen auswählen A4	<b>35</b>	Anleitung 3 Eingriffstaschen nähen
<b>7</b>	Ebenen Beamer	<b>42</b>	Begriffe ABC
<b>8</b>	Stoffwahl	<b>44</b>	Nutzungsbedingungen
<b>9</b>	Stoffverbrauch		



# #BelleJumper

Beim Belle Jumper handelt es sich um einen tollen Jumpsuit in den Größen 86 - 164. Der Jumpsuit besticht durch sein überlappendes Vorderteil und viele Details und ist nicht nur schön, sondern auch praktisch. Dadurch dass das Rückteil in Wickeloptik genäht wird, ist das selbstständige An- und Ausziehen von kleineren und auch großen Kindern kein Problem: Es verrutscht nichts und alles bleibt an Ort und Stelle.

Der Jumpsuit ist ausgelegt auf schön fließende, weiche, elastische Stoffe und lässt sich in verschiedenen Varianten nähen. Die Armausschnitte lassen sich entweder einfassen oder mit einer Armrüsche nähen. Der Ausschnitt kann eingefasst werden oder ist mit einem Bündchenabschluss zu verarbeiten. Zudem sind seitliche Nahttaschen enthalten, die optional eingesetzt werden können, ebenso wie ein Schößchen. Der Jumpsuit lässt sich in zwei Längen nähen und die Beinabschlüsse lassen sich mit Gummizug oder gesäumt arbeiten.

Alles in allem ein Schnitt der Spaß macht und großartig aussieht, an kleinen und auch großen Mädels. Viel Freude beim Nähen!

*rosarosa*  
LIEBLINGSSCHNITTE

#BELLEJUMPER





# #Varianten

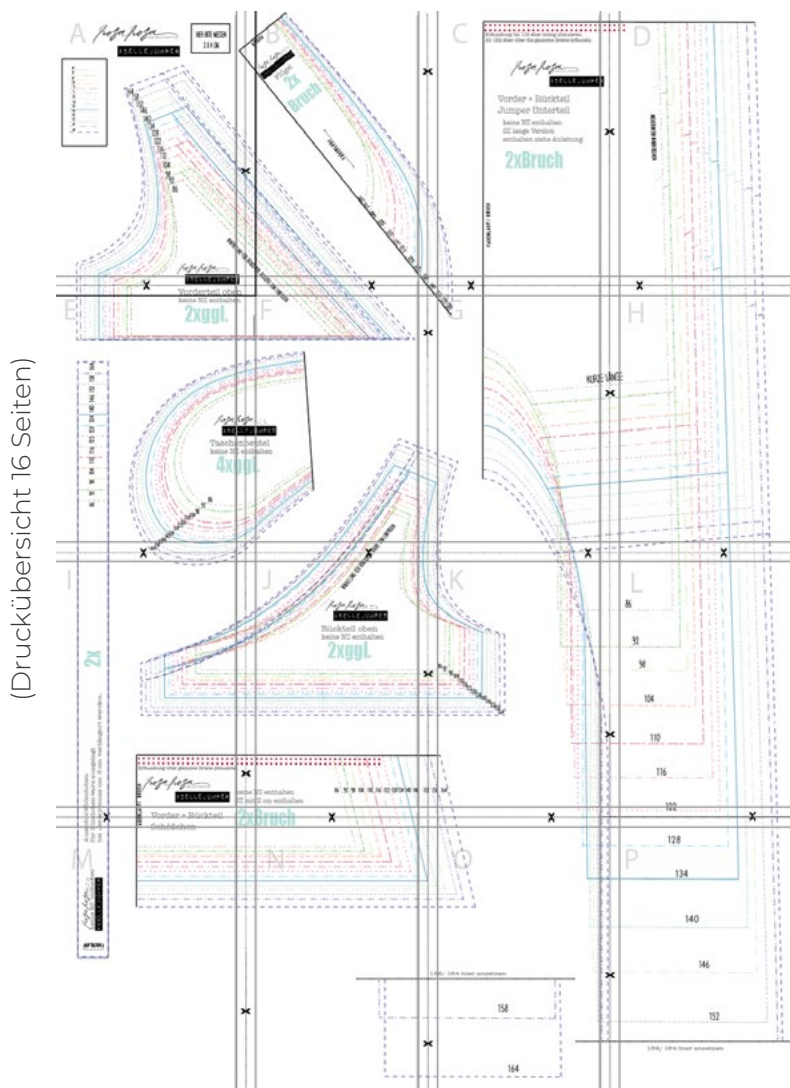


(1) Basisanleitung an Jumpsuit mit eingefasstem Halsausschnitt und Flügelärmeln, sowie kurzem Bein mit Gummizug

(2) Anleitung 2 mit Ausschnittbündchen, sowie Schößchen und langem Bein mit Gummiabschluss.

(3) Anleitung 3 - Eingriffstaschen nähen und Hosenbein säumen.

# Druck A4



(Druckübersicht 16 Seiten)

Wenn du deinen A4 Schnitt am PC druckst, achte bitte darauf, dass die Seitenanpassung abgeschaltet ist und der Schnitt in der Originalgröße gedruckt wird. Zur Kontrolle befindet sich ein Kontrollkästchen auf dem Schnittbogen, bei welchem du nachmessen kannst, ob die gedruckte Größe der tatsächlichen Größe entspricht. Oder du stellst ein Druck in 100%.

Für den optimalen Druck des Schnittmusters sollte dein Drucker auf „hoch- und querkant drucken“ eingestellt sein. Die meisten Drucker machen das aber ohnehin ganz automatisch!

Die Seiten deines A4 Drucks sind wie in der Übersicht zu sehen zusammenzusetzen.

NEU ist jetzt, dass du dir an Stelle der kompletten Größen den Schnitt auch nur in deiner Wunschgröße drucken lassen kannst. Wie das geht, zeige ich dir auf den folgenden Seiten.

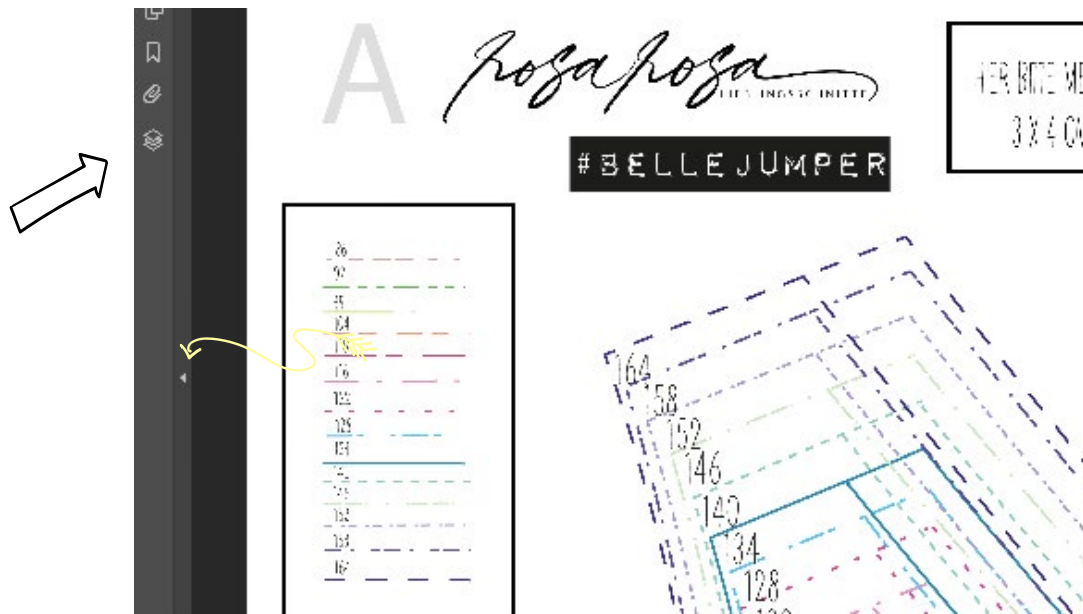
Die enthaltene A0 Datei kannst du dir bei der Druckerei deiner Wahl drucken lassen.

Im Schnittmuster ist keine Nahtzugabe enthalten - gib dem Schnitt bitte eine Nahtzugabe von 0,7 cm an allen Teilen, an die etwas genäht wird, hinzu - auch am Halssausschnitt wenn ein Bündchen angenäht wird! Beim einfassen wird nichts angenäht, nur der Ausschnitt ummantelt, hier wird KEINE NZ zugegeben!

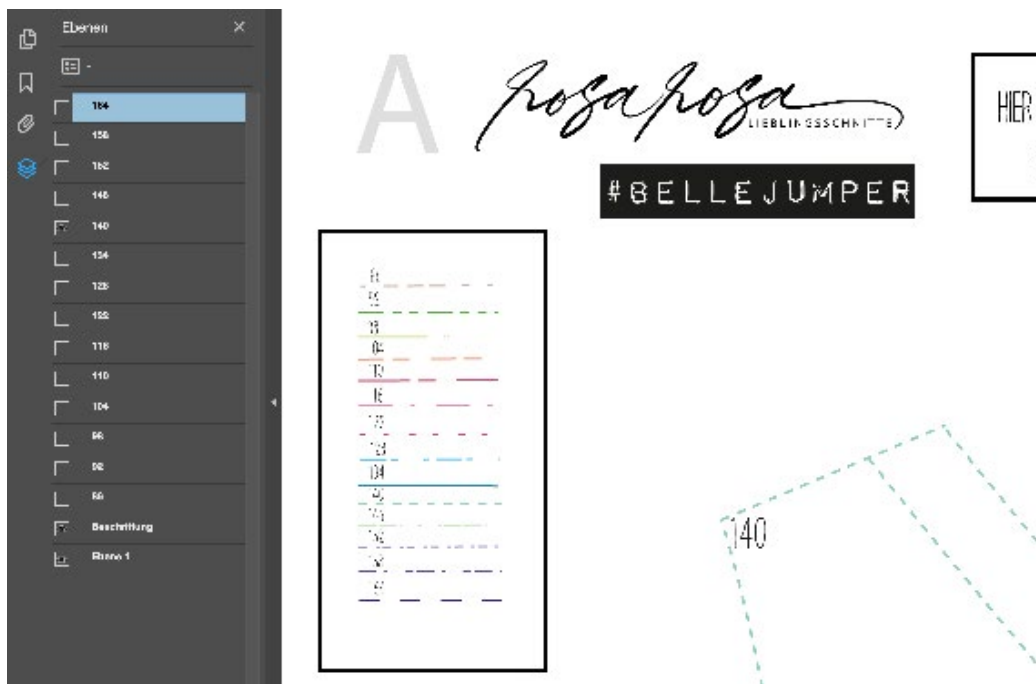
Im langen Bein ist eine Saumzugabe von 2,5 cm enthalten - dieser ist dafür ausgelegt als faules Bündchen mit Gummizug genäht zu werden. Bei der kurzen Variante sind 2 cm Saum enthalten, beim Schößchen ebenfalls.



# Ebenen A4

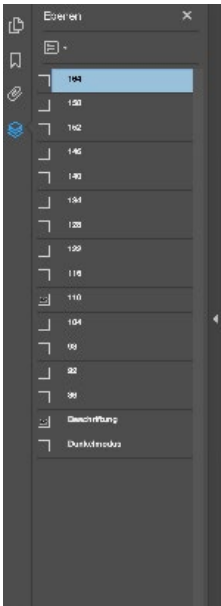


Um einzelne Größen für den A4 Druck auszuwählen, öffnest du dein Schnittmuster im PDF-Reader und klickst links auf den kleinen Pfeil (gelb), im Anschluss auf das unterste Symbol, den Stapel (schwarz).



Wenn du den Stapel anklickst, öffnen sich die verschiedenen Größen. Hier kannst du mittels der Häkchen die Größen auswählen, welche du benötigst. Im Anschluss werden auch nur diese gedruckt, was den Schnitt am Ende für dich übersichtlicher macht und weniger Druckertinte verbraucht.

# Ebenen Beamer



Wenn du mit dem Beamer zuschneidest, kannst du die Beamerdatei verwenden. Diese enthält extra verstärkte Linien zum einfacheren Übertragen und auch einen Dunkelmodus für dunkle Stoffe. Auch hier wählst du wie auf der vorherigen Seite beschrieben deine gewünschte Größe aus. Wenn du beispielsweise Abwandlungen machen möchtest - bei einem besonders schmalen Kind zum Beispiel eine Größe schmäler - dann kannst du einfach die beiden gewünschten Größen auswählen und hier Länge und Breite kombinieren.



Den Umgang und Zuschnitt mit dem Beamer kann ich dir leider nicht genauer erklären. Ich biete hier nur die passende Datei dazu an. Über das Thema Zuschnitt mit dem Beamer kannst du dich bei Facebook oder im Internet genauer informieren.

# Stoffwahl

Der Jumpsuit ist rein für Jerseystoffe ausgelegt. Je schöner der Jersey fällt, umso schöner fällt der Jumpsuit.

Bei sehr dünnen oder sehr elastischen Stoffen kann er gerade bei schmaleren Kindern/ Kindern direkt am Anfang der Größe oft noch etwas locker ausfallen und es kann bedenkenlos die kleinere Größe (zumindest in der Weite) gewählt werden.

## Maße Einfasstreifen

## Größenwahl & Passform

	Arm Höhe immer 4 cm	Ausschnitt Höhe immer 4 cm
86	21,2 cm	41,3 cm
92	22,5 cm	42,8 cm
98	23,7 cm	44,4 cm
104	25 cm	45,9 cm
110	26,2 cm	47,3 cm
116	27,5 cm	48,9 cm
122	28,8 cm	50,6 cm
128	30 cm	52,3 cm
134	30,6 cm	54,0 cm
140	32,2 cm	55,5 cm
146	33,4 cm	57,0 cm
152	34,6 cm	58,5 cm
158	35,9 cm	60,0 cm
164	37,4 cm	61,5 cm

Meine Schnittmuster sind immer nach Körpergröße ausgelegt. Das heißt, die Größen passen - anders als Kaufgrößen - immer der Körpergröße nach. Die Größe 122 passt +/- 3 cm, sprich von 119-125 cm Körpergröße.

Das Schnittmuster fällt aus Jersey größenentsprechend bis locker in der Weite aus, wenn sich an die o.g. Größen gehalten wird. Sehr dünne Kinder, können nicht nur eine Größe schmaler wählen, sondern die kleinere Schritttiefe..

Die Beine sind tendenziell etwas länger gerechnet - da es mit dem Gummibundabschluss so am Fußgelenk etwas stauchen soll. Der Schritt ist minimal tief, aber nicht Baggy. Wer unten keinen Gummi einnäht, muss mit einer locker fallenden Kante rechnen, die nicht mehr so schön fällt und optisch den Sitz verändert.

Fertigmaß inkl 0,7 cm Nahtzugabe je Ende. Der Einfasstreifen für das Ausschnittbündchen muss 2 x zugeschnitten werden.





Rosa Rosa  
LIFE IN SCHRITTE





### **Nutzung**

Alle Rechte dieser Anleitung liegen bei rosarosa // Christina Edelmann 2021. Es ist ausdrücklich erlaubt genähte Einzelstücke in Kleinserien bis zu 10 Stück derselben Art zu verkaufen. Das bedeutet 10 Stück einer Stoffkombination, mit anderen Stoffen wieder 10 Stück usw. Massenproduktion ist nicht gestattet! Der Erwerb einer weiteren Lizenz ist nicht nötig!

Das Kopieren und die Weitergabe der Anleitung ist verboten. Für eventuelle Fehler in der Anleitung kann keine Haftung übernommen werden. Bitte gib mich dafür beim Verkauf fertig genähter Stücke als Quelle des Schnittmusters an (Schnittmuster von [www.rosarosa.eu](http://www.rosarosa.eu) - Model #IBelleJumper)



*Rosa Rosa* LIEBLINGSSCHNITTE

[www.rosarosa.eu](http://www.rosarosa.eu)

[info@rosarosa.eu](mailto:info@rosarosa.eu)

[instagram.com/rosarosa.eu](https://www.instagram.com/rosarosa.eu)