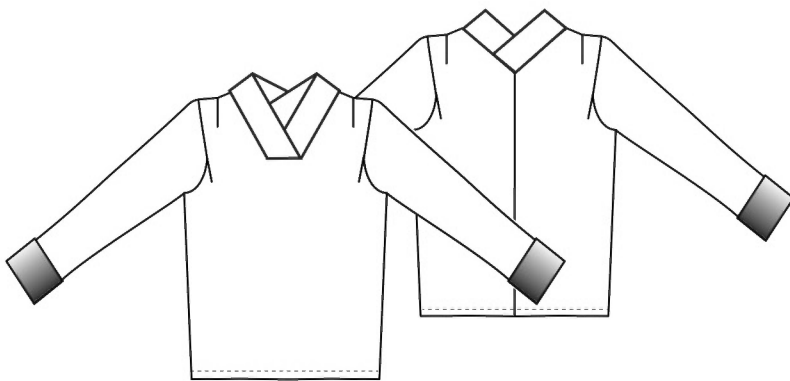
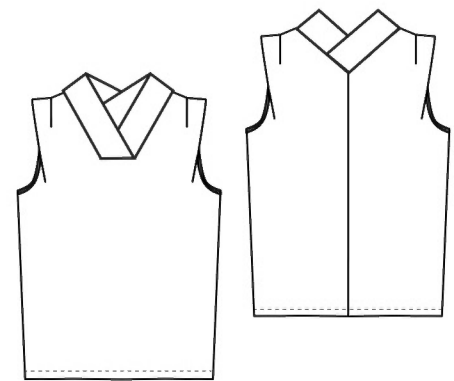


# Top Lola

V1



V2



## Niveau de difficulté



30mn



2h30

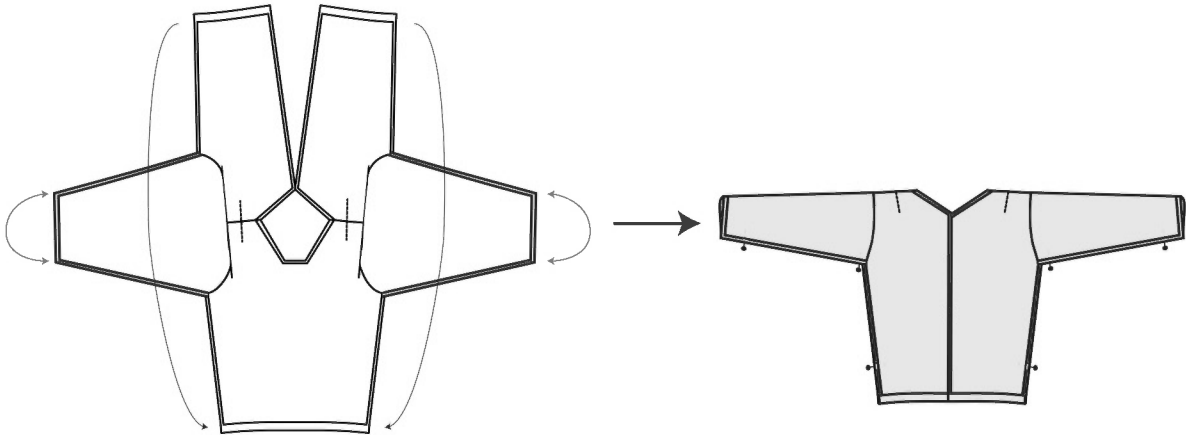
Le Top Lola est un modèle qui allie style et confort. Sa coupe est très originale avec son grand col d'inspiration japonaise et ses plis aux épaules.

Deux versions de montage sont possibles, la V1 avec manches longues et la V2 pour une version sans manches pour les beaux jours.

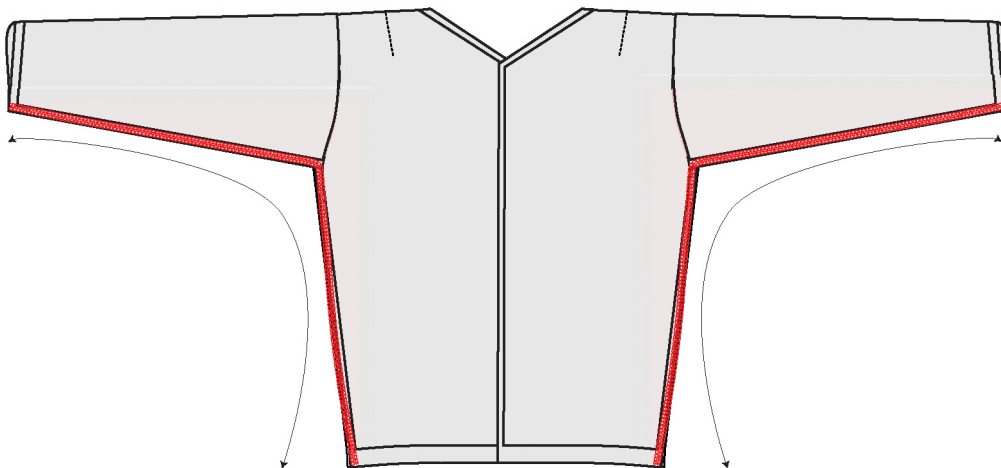


Fermer les côtés et les dessous de manches.

- a.** Plier le vêtement en deux, endroit contre endroit et épingler les côtés devant et dos et les dessous des manches ensemble.



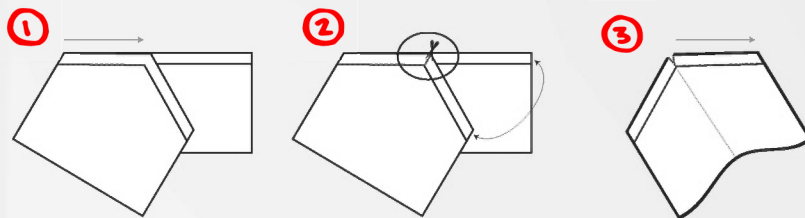
- b.** Assembler au point de surjet les côtés et dessous de manches en une fois.



# Gamme de montage

Fiche Technique :

*Assembler avec un angle*



- ① Piquer jusqu'à la pointe et laisser l'aiguille plantée dans le tissu.
- ② Soulever le pied et cranter le tissu jusqu'à 1 mm de la piqûre (en laissant bien l'aiguille plantée dans le tissu).
- ③ Faire basculer vos tissus vers la droite pour terminer l'assemblage.

8

Finitions.

Eplucher (couper tous les fils qui dépassent) et repasser.

**C'est terminé !**

