
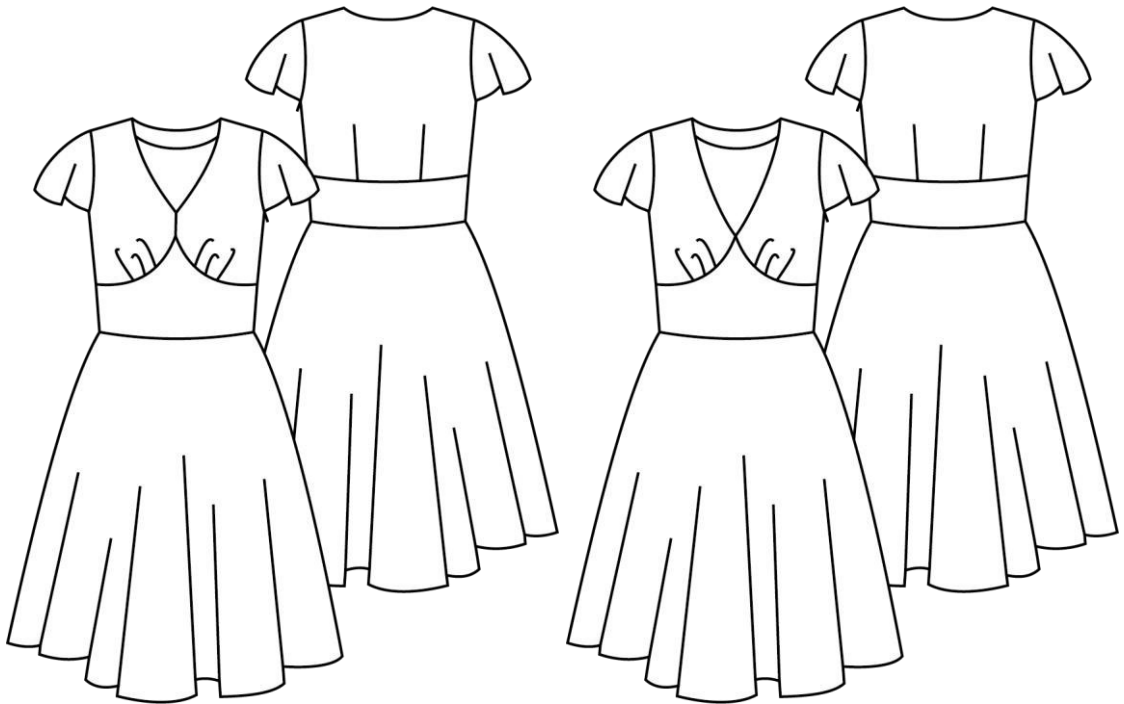


Kleid Ayleen

Schwierigkeitsgrad	
Länge des Kleides ab Taille	64 cm



Materialien und Zubehör

Stoffempfehlung

Das Kleid wird aus unelastischer Webware genäht. Ein weich fließender Viskosestoff ist z. B. gut geeignet.

Stoffverbrauch bei 140 cm Stoffbreite

Größe	32	34	36	38	40	42	44	46	48	50	52
Webware	200	200	200	220	220	240	240	240	270	270	270

Der Stoffverbrauch ist in cm angegeben.

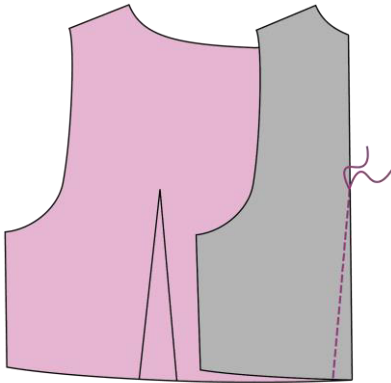
Weitere Zutaten

- Nähgarn in der Farbe des Stoffes
- Bügeleinlage für die Belege, z. B. Vlieseline G710, G785 oder H180
- Nahtverdeckter Reißverschluss: 40 cm
- Ggf. einige kleine Blusenknöpfe

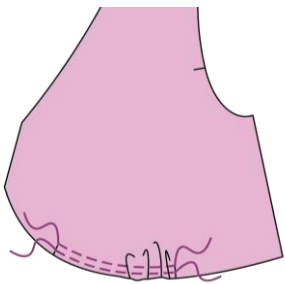
Zubehör

- Drucker und Papier zum Ausdrucken des Schnittmusters
- Klebstoff zum Zusammensetzen des Schnittmusters
- Papierschere zum Ausschneiden des Schnittmusters
- Schneiderkreide und Stoffschere zum Zuschneiden des Stoffes
- Kopierpapier und Kopierrädchen zum Übertragen der Nahtlinien und Markierungen
- Stecknadeln
- Nähnadel
- Nadel für die Nähmaschine
- Spezialnähfüßchen zum Annähen des nahtverdeckten Reißverschlusses

Oberteil und Belege



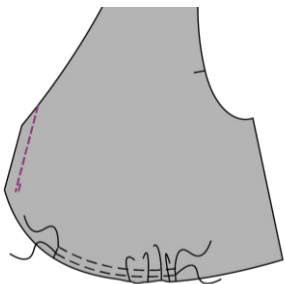
Als erstes werden die rückwärtigen Abnäher genäht. Dafür werden die Abnähermarkierungen rechts auf rechts aufeinandergelegt und gesteppt. An den Abnähermarkierungen werden die Fäden verknüpft und nicht vernäht. Die Abnäher werden zur Mitte gebügelt.



Damit der Ausschnitt während der nächsten Näh-schritte nicht ausleiert, kann neben der Nahtlinie auf der Nahtzugabe des Vorderteils eine Stütznaht genäht werden.

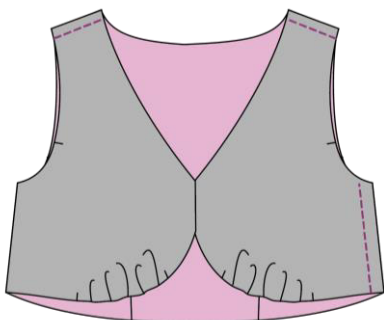
Für die Raffung am Vorderteil werden ober- und unterhalb der Nahtlinie zwischen den Markierungen mit großen Stichen zwei Hilfslinien genäht. Die Enden dürfen dabei nicht vernäht werden.

Ggf. kann die Raffung nach vorne und hinten ein paar cm über die Markierung hinaus vorbereitet werden. Denn je nach Brustform kann es sinnvoll sein, die Raffung ein wenig zu verlegen oder über einen größeren Bereich laufen zu lassen.




Für die Variante mit dem normalen Ausschnitt werden beide Vorderteile rechts auf rechts aufeinandergelegt und entlang der vorderen Mitte zusammengenäht. Am unteren Ende sollte die Naht genau an der Nahtlinie beginnen, damit später das Zusammennähen mit der Passe einfacher ist. Die Nahtzugaben werden versäubert und auseinandergebügelt.

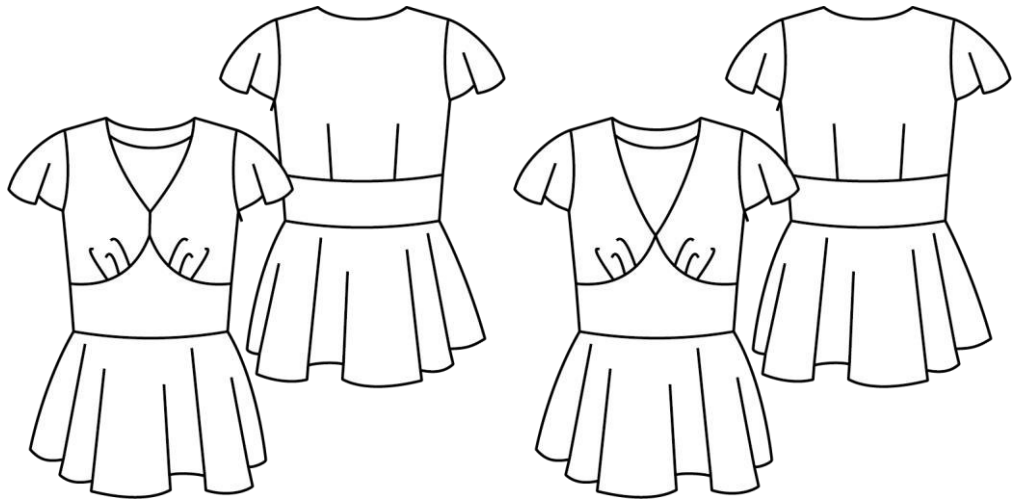
Dieser Nähschritt entfällt für die Variante mit dem tiefen Ausschnitt.



Die Vorderteile werden entlang der rechten Seitennaht und der Schulternähte rechts auf rechts auf das Rückenteil gelegt, festgesteckt und genäht. Die Nahtzugaben werden versäubert und auseinandergebügelt.

Bluse Ayleen

Schwierigkeitsgrad	
Rückwärtige Blusenlänge	Ca. 65 cm



In diesem Abschnitt werden nur die Abweichungen gegenüber dem Kleid beschrieben.

Stoffverbrauch bei 140 cm Stoffbreite

Größe	32	34	36	38	40	42	44	46	48	50	52
Webware	120	120	120	140	140	140	160	160	160	160	170

Der Stoffverbrauch ist in cm angegeben.

Weitere Zutaten

- Nähgarn in der Farbe des Stoffes
- Bügeleinlage, z. B. Vlieseline G710, G785 oder H180
- Nahtverdeckter Reißverschluss: 40 cm
- Ggf. einige Blusenknöpfe