

Heiml Theo



Schnittmuster & Anleitung

Baby Gr. 50/56 – 86/92

Mach dich bereit auf dein super cooles Mini Me Outfit.
An die Nähmaschine – fertig – cool aussehen!

Darf ich vorstellen? Hemd Theo...

Jede Wette – ein selbst genähtes Master-Piece von Dir. Einfach ein cooler Style und je nach Stoff lässig gemütlich und/ oder angenehm, aber „très chic“. Die Ärmel können hoch gekrempelt und mit einem Knopf befestigt werden – oder eben auch nicht. Gleiches beim Ausschnitt des Hemds.

Inspo gefällig? Wir empfehlen für das Hemd Theo Leinen, Leinenmix, Blusenjeans oder Musselin. Hauptsache luftig und locker leicht – passend für den Sommer.

Was Du wissen solltest

First things first – richtig Drucken

Achte darauf bei den Druckeinstellungen „Tatsächliche Größe“ auszuwählen. Um sicherzugehen, dass das Schnittmuster im richtigen Format ausgedruckt wurde,



kannst du das Kontrollkästchen nachmessen: 1x1 cm und schon kannst du loslegen.

Apropos Drucken...

Gr. 50/56: S. 9 – 12	Gr. 74/80: S. 19 – 24
Gr. 62/68: S. 13 – 18	Gr. 86/92: S. 25 – 30

Gewusst wie – Schnittmuster richtig legen

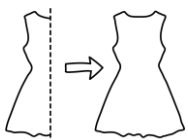
B – 01	B – 02	B – 03
A – 01	A – 02	A – 03

Vorwaschen – wer liebt es nicht?



Bei der benötigten Menge Stoff sind 30 % Puffer eingerechnet, da insbesondere wenig elastische Stoffe beim Waschen

noch eingehen können. Die von uns empfohlenen Stoffe bitte immer vorwaschen. Nicht, dass dein Lieblingsteil nach dem ersten Waschen nicht mehr passt.



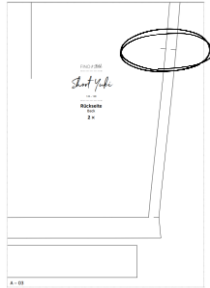
Bruch

Beim „Bruch“ wird der Stoff gefaltet und das Schnittmuster wird an dieser Stelle an die Kante gelegt.

Was Du wissen solltest

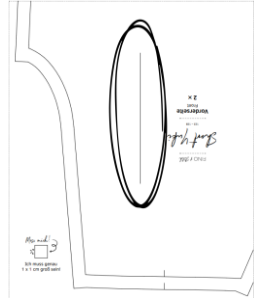
Immer nach Knipse suchen

Auf dem Schnittmuster findest du immer mal wieder Knipse. Einfach mit der Schere minimal auf den Stoff übertragen. So passen die einzelnen Teile hinterher perfekt übereinander.

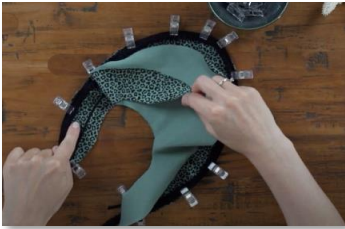


Achtung: Fadenlauf!

Fast jeder Stoff hat einen Fadenlauf. Die Markierung des Fadenlaufs auf dem Schnittmuster zeigt dir, wie das Schnittmuster auf den Stoff zu legen ist.



Rechts auf Rechts – das 1x1 im Nähen



Rechts auf Rechts bedeutet, dass Du die beiden schönen Seiten beim Nähen aufeinander legst, damit am Ende keine Naht zu sehen ist.

Wie viel Stoff du für dieses Schnittmuster brauchst

Stoffbreite / Größe	130 cm	140 cm	150 cm	160 cm
50/56	0,7 m	0,5 m	0,5 m	0,5 m
62/68	0,7 m	0,7 m	0,5 m	0,5 m
74/80	0,7 m	0,7 m	0,6 m	0,6 m
86/92	0,8 m	0,8 m	0,7 m	0,7 m

Was du sonst noch so zu Hause haben solltest

Du brauchst für das Schnittmuster die üblichen Utensilien: Drucker, Schere, Klebestreifen, Stoffschere, Nähmaschine, Garn, etc. Die zu unseren Stoffen passenden Garne, Kordeln, Knöpfe & Co. findest du in unserem Online Shop www.finoandstitch.com.



📷 finoandstitch

Verlink unseren Account @finoandstitch und nutze den Hashtag #sewingfinos und du bekommst 10 % auf deine nächste Bestellung.

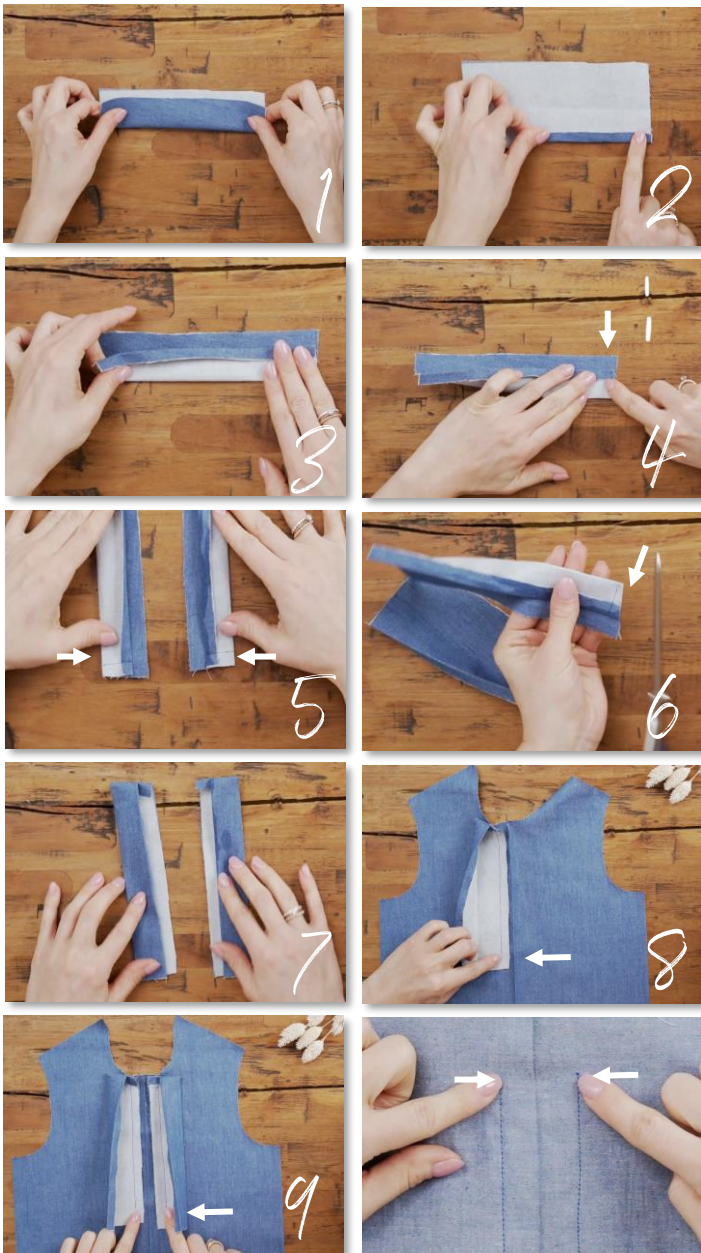
Copyright

Alle Rechte dieses eBooks liegen bei Fino by W&S GmbH. Der Verkauf von Kleidungsstücken nach dieser Anleitung bedarf einer Gewerbelizenz. Bitte kontaktiere uns bei Interesse. Weitergabe, Tausch, Verkauf und Veröffentlichung des eBooks oder Auszügen davon sind ausdrücklich verboten. Wir sind alle nur Menschen: Für eventuelle Fehler in der Anleitung oder im Schnittmuster kann keine Haftung übernommen werden.

Anleitung - Hemd Theo

Nahtzugabe 1 cm

Hemdausschnitt vorbereiten (1/2)



- 1 Hemdausschnitt-Zuschnitte mit Vlieseline versehen und einmal längs falten
- 2 Aufklappen und eine der langen Seiten um 0,8 mm nach innen knicken, am besten bügeln.
- 3 Dann hälftig längs umgekehrt falten, sodass die rechte Seite innen liegt
- 4 Eines der Enden dann mit Geradstich festnähen
- 5 Das Gleiche auf der anderen Seite, nur spiegelverkehrt
- 6 Den Überstand der Ecke, kannst du zuschneiden
- 7 Wende dann beide Teile auf rechts
- 8 Lege sie mit der geschlossenen Seite oben an den Kragen des Vorderteils an; genau um 0,5 cm parallel zur Mittellinie, die durch das Zuschneiden auf Bruch jetzt sehr hilfreich ist; 1 cm daneben, nähst du dann mit einem Geradstich den Zuschnitt an; bitte ca. 1,5 cm vor Ende unten mit der Naht stoppen
- 9 Die andere Seite genau so, achte darauf, dass die Nähte unten genau gleich enden – das ist wichtig! Von links kannst du es gut beurteilen