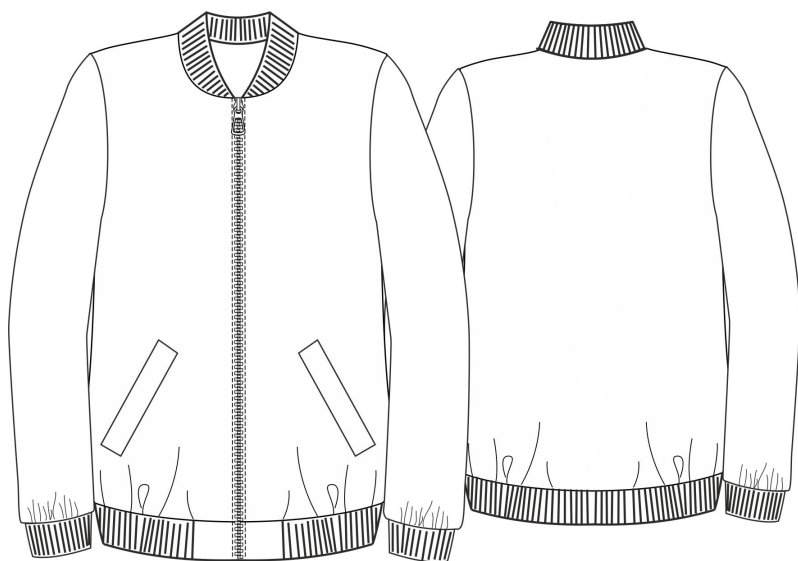




# Jacke Iwan

Mehrgrößenschnitt Gr. 44-58

Schwierigkeitsgrad: ★★★



## Jacke Iwan

Blouson mit Strickbündchen und schrägen Leistentaschen  
Länge in der hinteren Mitte = 70-75 cm

**Stoffvorschlag:** Baumwollstoff oder schwerer Jersey/Romanit

### Stoffverbrauch bei einer Breite von 140cm:

Gr. 44-50 Stoff = 1,60 m

Futter = 1,30 m

Rippenstoff = 0,50 m

Reißer teilbar = 1 x 60 cm

Gr. 52-58 Stoff = 2,00 m

Futter = 1,50 m

Rippenstoff = 0,60 m

Reißer teilbar = 1 x 65 cm

Gr. 44-58 Einlage = 0,80 cm bei einer Breite von 90 cm



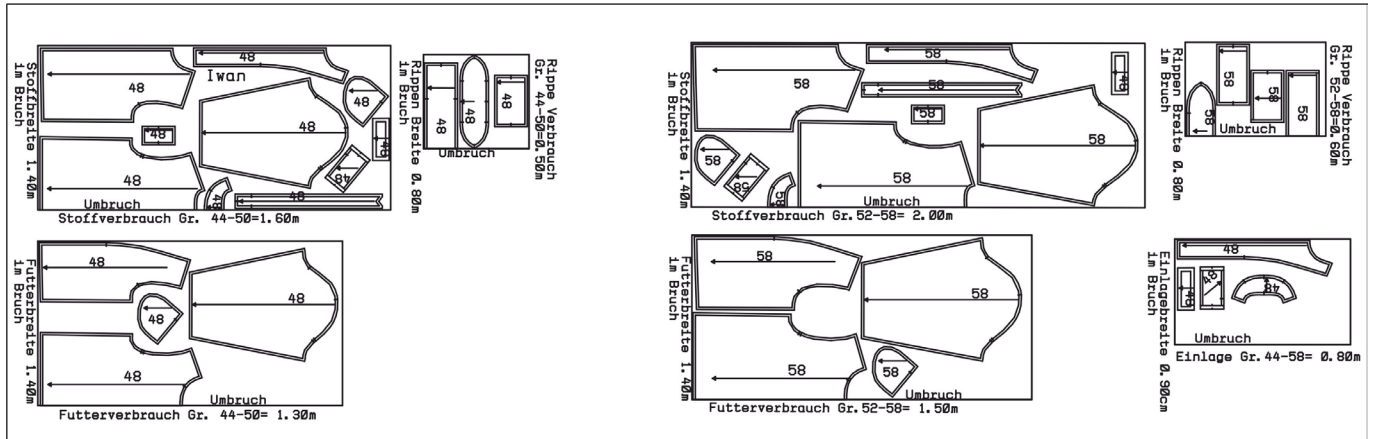
---

Viele weitere Schnittmuster für Damen, Herren und Kinder findest du unter [www.schnittmuster-berlin.de](http://www.schnittmuster-berlin.de)

Die Anleitung zum Ausdrucken und Zusammensetzen des Schnittes findest du auf der nächsten Seite.

# Jacke Iwan

## Zuschnittplan, Stoffverbrauch & Nähanleitung



Nahtzugaben sind inklusive - 1,0cm breit oder laut Markierungsknipse

## Inhalt deines Ebooks

- Deckblatt Seite 1 + 2
- 46 Seiten Schnittmuster DIN A4
- 23 Seiten bebilderte Nähanleitung
- 1 Seite Designbeispiele
- 1 A0 Schnitt

## Drucken + Kleben

Den A4 Drucker bitte auf 100% , ohne Seitenanpassung und nicht skaliert, einstellen.  
Nach dem Ausdrucken der 72 Seiten für dein Ebook, kontrolliere bitte an Hand des 5cm x 5cm großen Kontrollkästchens auf Seite 3 ob dein Ausdruck im richtigen Maßstab gedruckt wurde.  
Klebe dann, wenn alles passt, die DIN A4 Seiten entsprechend ihrer Buchstaben an den vertikalen Linien und ihrer Zahlen an den horizontalen Linien, an den roten Pfeilen passgenau aneinander. Zur Auswahl steht noch der A0 Schnitt, den du in einem Copy-Shop ausdrucken lassen kannst, solltest du diesen aber nicht benötigen, denke bitte daran, ihn nicht auszudrucken.

## Richtige Größe ermitteln und zuschneiden

In dem Schnitt befindet sich unsere Körpermaßtabelle, bitte messe dich nur mit Unterwäsche bekleidet einmal aus und bestimme an Hand der Maßtabelle deine Größe. Die Linien der Größen von 44-58 sind unterschiedlich schraffiert, schneide die Schnittteile entlang der richtigen Linie aus, die Nahtzugaben sind in allen Schnittteilen enthalten. Viel Spaß beim Nähen!