



MANGUE-CHOCOLAT



4 HRS



3/5

Cassiopée

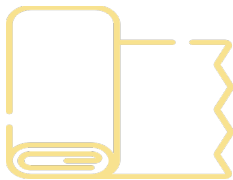


WWW.MANGUE-CHOCOLAT.COM

Tableau des Mesures

Taille	36	38	40	42	44	46	48	50
Tour de Poitrine (cm)	84	88	92	96	101	106	112	118
Tour de Taille (cm)	66	70	74	78	82	86	92	98
Tour de Hanches (cm)	90	94	98	102	107	112	118	124

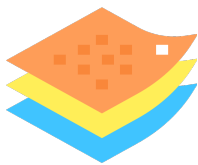
Nomenclature



Tissus



Fils



Thermocollant



Elastique

Tissus

Taille	36-38	40-42	44-46	48-50
Tissu (1,40m)	2,70 m	2,90 m	3 m	3,20 m
Thermocollant	25 x 45	25 x 55	30 x 60	30 x 65
Zip Invisible	30 cm	30 cm	30 cm	30 cm

Choix du Tissu

Un Tissu fluide et léger, du type viscose, gaze de coton, crêpe fine, mousseline, coton fin, sergé, soie, ...



MANGUE-CHOCOLAT

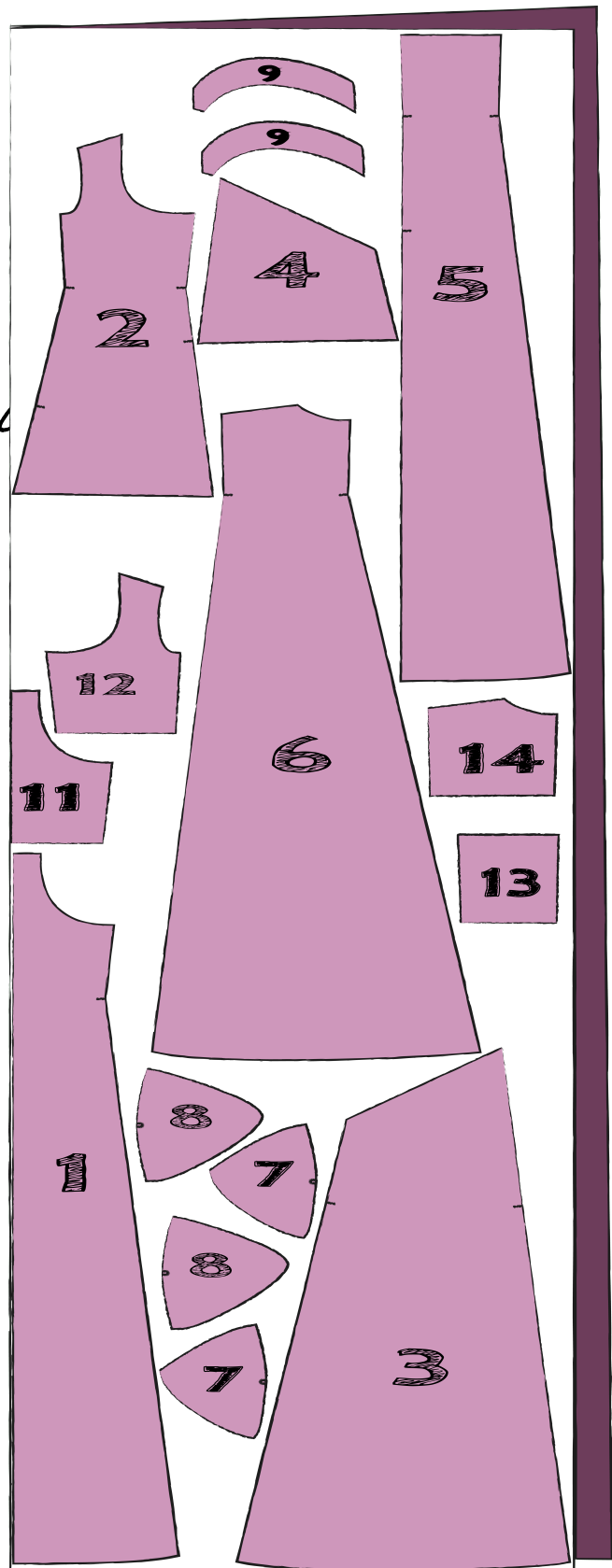
Cassiopée

Plan de Coupe

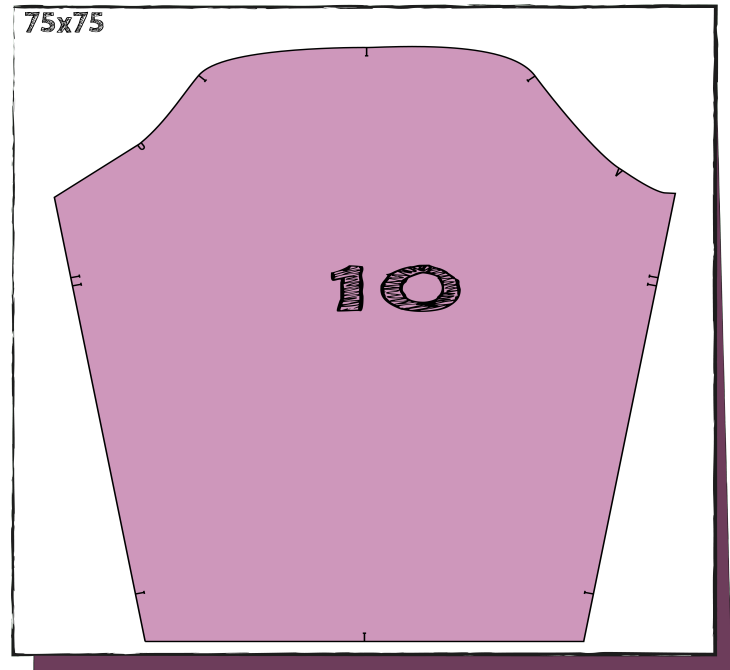
Le plan de coupe ci-contre que nous vous suggérons est appliqué pour la taille 50, sur une laize de 140 cm plié en deux.

Pièces du patron

- 1 Milieu Devant, Coupé au Pli, Pièce N°1
- 2 Côtés Devants Haut, Pièce N°2
- 2 Côtés Devants Bas, Pièce N°3
- 2 Poches, Pièce N°4
- 2 Milieu Dos, Pièce N°5
- 2 Côtés Dos, Pièce N°6
- 4 Bonnets Milieu Devant, Pièce N°7
- 4 Bonnets Côtés Devant, Pièce N°8
- 4 Bonnets Bandes Supérieures, Pièce N°9
- 2 Manches, Pièce N°10
- 1 Doublure Milieu Devant, coupé au pli, pièce N°11
- 2 Doublures Côté Devant, Pièce N°12
- 2 Doublures Milieu Dos, Pièce N°13
- 2 Doublures Côté Dos, Pièce N°14



Les Manches sont à
découpé dans le tissu plié
horizontalement



Élastique

Taille	36	38	40	42	44	46	48	50
Tête de Manche (cm)	21	21,5	22	22,5	23	23,5	24	24,5
Manches Courtes Poignets (cm)	25	27	28	30	32	34	35	40
Manches Longues Poignets (cm)	17	17,5	18	18,5	19	19,5	20	20,5

Surfilage

Surfilez toutes les pièces

Entoilage







Entoiliez les Bonnets 1, 2 et les Bonnets Supérieurs (Pièces N°7, N°8 , N°9)



MANGUE-CHOCOLAT

Cassiopée

Ne Pas Oublier

-  - Prenez bien vos mesures avant la découpe du patron, afin d'adapter le patron si nécessaire.
-  - Lavez et repassez le tissu,
-  - Reportez les repères du patron (crans, plis, emplacements divers,...).
-  - Faites attentions aux finitions : si besoin surjetez les bords.
-  - Repassez les coutures pour un résultat soigné.
-  - Coupez sur la pliure : le bord du patron doit être aligné sur la pliure du tissu. Vous obtiendrez une pièce symétrique.

Les marges de couture sont incluses et sont de 1 cm à l'exception de l'ourlet qui est de 2 cm.