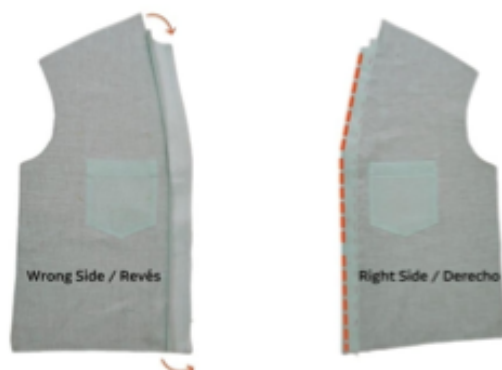




STEP 4: Pin RIGHT SIDE of front plackets to WRONG SIDE of fronts, matching notches. Stitch. Grade seam allowances. Turn the plackets to OUTSIDE and pin in place. Edge stitch both sides of the plackets.

PASO 4: Fija con alfileres el DERECHO de la solapa al REVÉS de los frentes, haciendo coincidir las muescas. Cose. Afina los sobrantes. Voltea la solapa hacia AFUERA. Hilvana. Haz un pespunte en las solapas.



Cutting Layouts / Planos de Corte

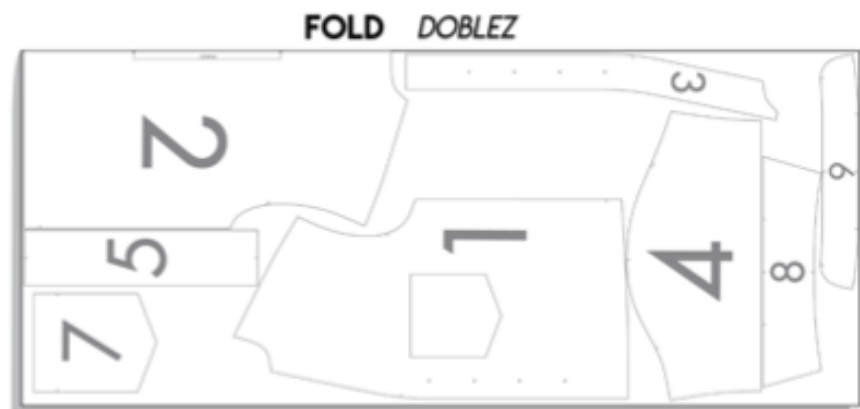
Lay the pattern pieces on the fabric according to the cutting diagram. Cut out each piece and transfer all pattern markings to the fabric.

Coloca las piezas del patrón sobre la tela de acuerdo con el diagrama de corte. Recorta cada pieza y transfiere las marcas del patrón a la tela.

VIEW A / VISTA A

MAIN FABRIC 45" (114 CM) ALL SIZES

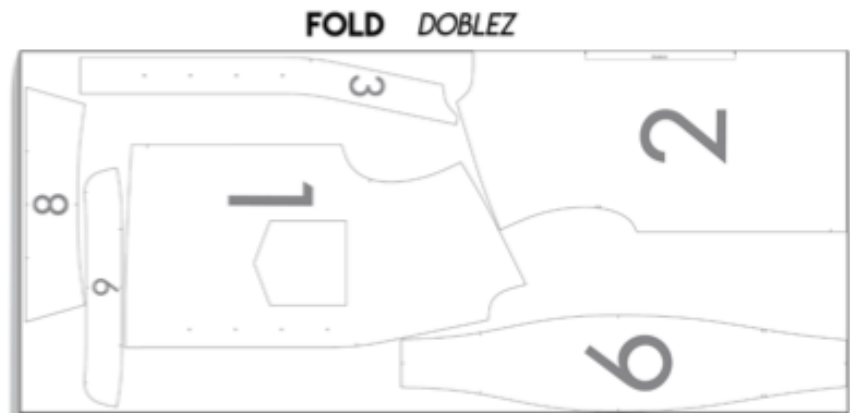
TELA PRINCIPAL 45" (114 CM) TODAS LAS TALLAS



VIEW B / VISTA B

MAIN FABRIC 45" (114 CM) ALL SIZES

TELA PRINCIPAL 45" (114 CM) TODAS LAS TALLAS



Printing Instructions / Instrucciones de Impresión

Important: Our patterns can be printed on US Letter paper as well as A4 paper. You will need a PDF viewer to print this pattern, you can download Adobe Reader for free at <http://get.adobe.com/reader/>. Also, you can send the full sized copy-shop version of the pattern to a print shop capable of printing a 36" (91 cm) wide sheet. Make sure to always print at 100% scale.

Importante: Nuestros patrones pueden ser impresos en papel tamaño carta (8.5" x 11") o en tamaño A4. Para poder imprimir el patrón, puedes descargar Adobe Reader gratis en <http://get.adobe.com/reader/>. También puedes imprimir la versión de plano en una imprenta que tenga capacidad de imprimir en papel de 36" (91 cm) de ancho. Asegúrate que utilicen la escala de 100% (sin reducción).

Assembled Pattern:

