

VUE D'ENSEMBLE

TABLEAU DES MESURES

PAGE 3

TABLEAU DES MESURES DU VÊTEMENT FINI

PAGE 4

TISSU

PAGE 4

ÉTAPE 1 : IMPRIMER

PAGE 5

ÉTAPE 2 : COUPE

PAGE 6

ÉTAPE 3 : COUDRE

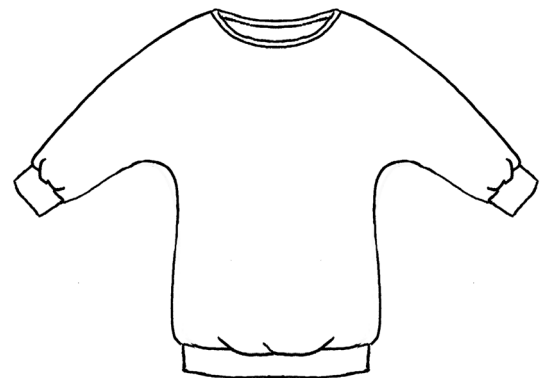
PAGE 7-10

ADRESSES WEB

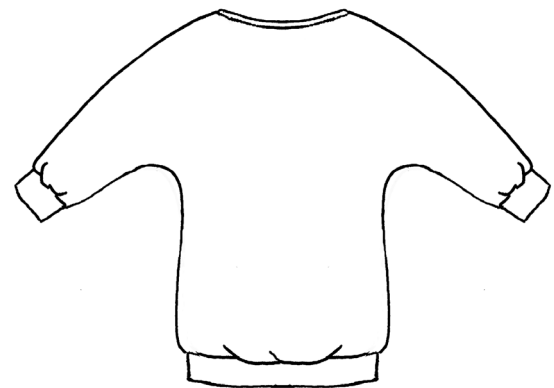
PAGE 11

PIÈCES DU PATRON

PAGE 12-26



DEVANT



DOS

NOUS SOMMES STUDIO SCHNITTREIF

Moderne et épuré, voilà une définition qui correspond au STUDIO SCHNITTREIF ! Depuis 2012, nous développons des patrons bien pensés ainsi que des instructions illustrées en photos pour les débutants en couture et toutes celles et ceux qui aiment la couture depuis longtemps.

Le STUDIO SCHNITTREIF représente une mode sobre, inspirée des pays scandinaves, sans trop de fioritures. Des formes contemporaines, minimales, aux détails méticuleux.

Nous vous souhaitons beaucoup de plaisir avec nos patrons !



Brid et Aya

MADAME SILVIE : UN PASSE-PARTOUT

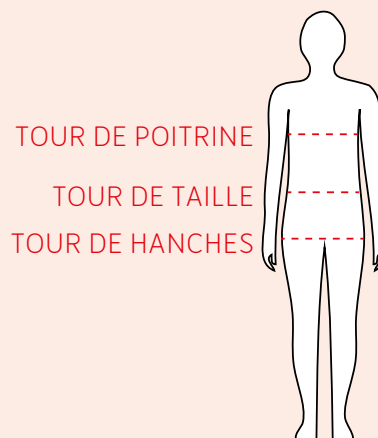


Ce t-shirt possède avant tout une qualité : il est incroyablement confortable ! Et la cerise sur le gâteau c'est qu'il se laisse coudre en un clin d'œil. MADAME SILVIE est un t-shirt décontracté aux manches chauve-souris 3/4. Son col rond tout simple et des bandes larges à l'ourlet et aux manches font de MADAME SILVIE votre t-shirt préféré et ce chaque jour, année après année.

TABLEAU DES MESURES

TOUR DE POITRINE :		TOUR DE HANCHES :	
XS	74 CM	XS	81 CM
S	82 CM	S	89 CM
M	90 CM	M	96 CM
L	98 CM	L	103 CM
XL	107 CM	XL	111 CM
XXL	119 CM	XXL	122 CM

LES MENSURATIONS SONT RESPECTIVEMENT MESURÉES AUX ENDROITS INDIQUÉS, DE MANIÈRE HORIZONTALE AUTOUR DU CORPS.

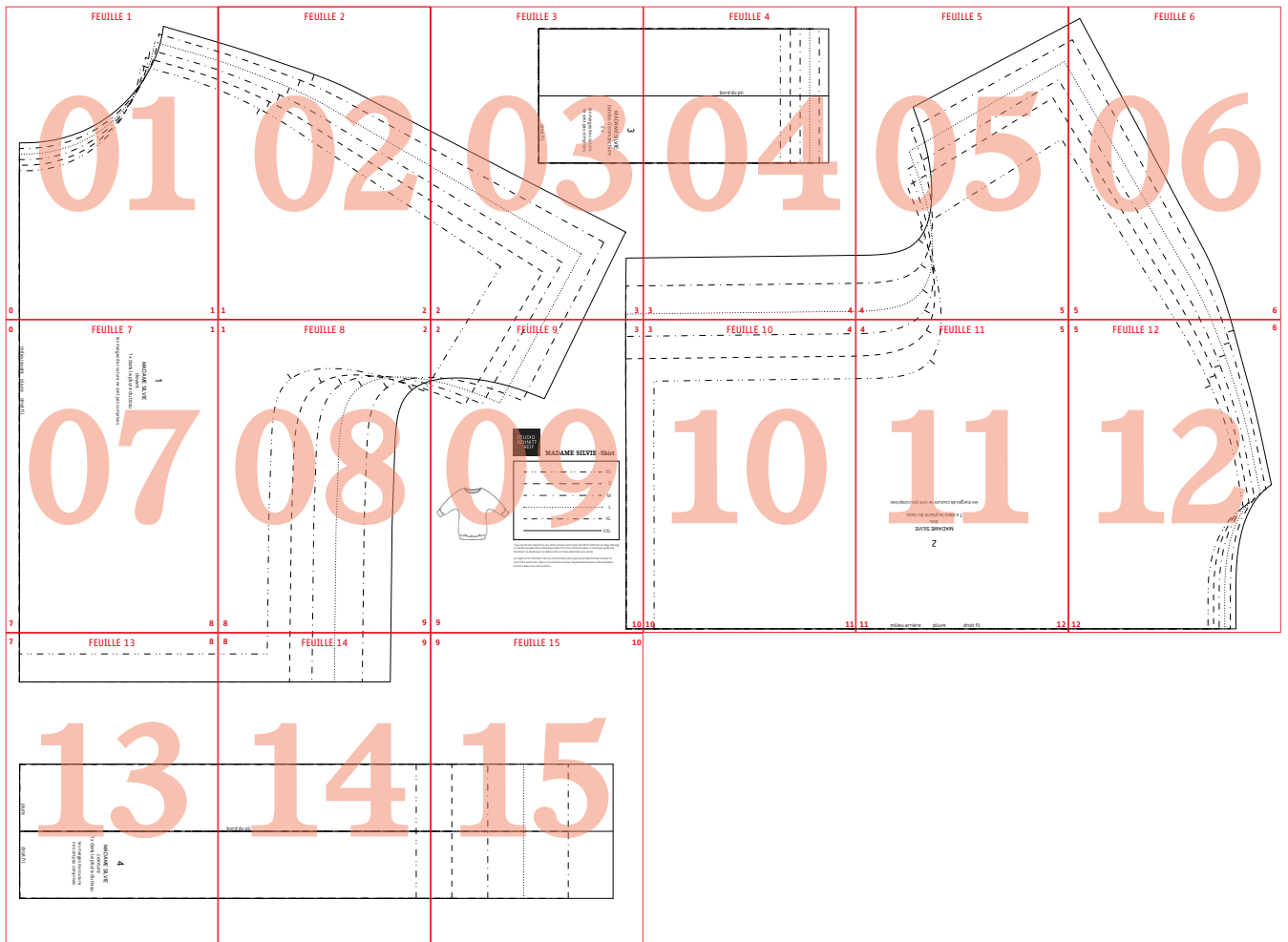


Les mesures suivantes correspondent aux mensurations de base. Pour ce modèle le tour de poitrine et le tour de hanches sont essentiels dans le choix de la bonne taille en se basant sur un gabarit de 164 à 172 cm (S-XXL).

ÉTAPE 1 : IMPRIMER ET COLLER

Afin que toutes les pièces du patron soient imprimées en taille originale, veuillez obligatoirement désactiver l'option d'impression automatique « Adapter l'image au cadre » avant d'imprimer ! (Pour vérifier la taille d'impression : les dimensions de la case de contrôle en feuille 1 sont de 5 x 5 cm.)

L'esquisse d'assemblage suivante donne un aperçu du positionnement des différentes feuilles :



Le patron est réparti sur 15 feuilles séparées. Les feuilles doivent D'ABORD être découpées le long des lignes rouges pleines avant d'être collées ensemble. Les chiffres en rouge dans les coins des pages indiquent quels coins vont ensemble. Découper ou couper ensuite la taille voulue avec des ciseaux ou un cutter rotatif.

Nous recommandons de lire l'ensemble des instructions avant la découpe.



Vous voulez en savoir plus ? Alors visitez nos sites web. :

Y avez-vous pris goût et aimeriez-vous découvrir tous nos patrons et tutoriels ? Vous recherchez l'inspiration ou souhaitez savoir comment les autres personnes utilisent nos patrons ? Vous souhaitez être informé et ne pas manquer nos actualités ? Alors consultez notre site internet :

SITE WEB :	WWW.STUDIOSCHNITTREIF.DE
BOUTIQUE EN LIGNE :	WWW.STUDIOSCHNITTREIF-FRANCAIS.SHOP
PINTEREST :	WWW.PINTEREST.DE/STUDIOSCHNITTREIF/
INSTAGRAM :	WWW.INSTAGRAM.COM/STUDIOSCHNITTREIF/
FACEBOOK :	WWW.FACEBOOK.COM/STUDIOSCHNITTREIF/