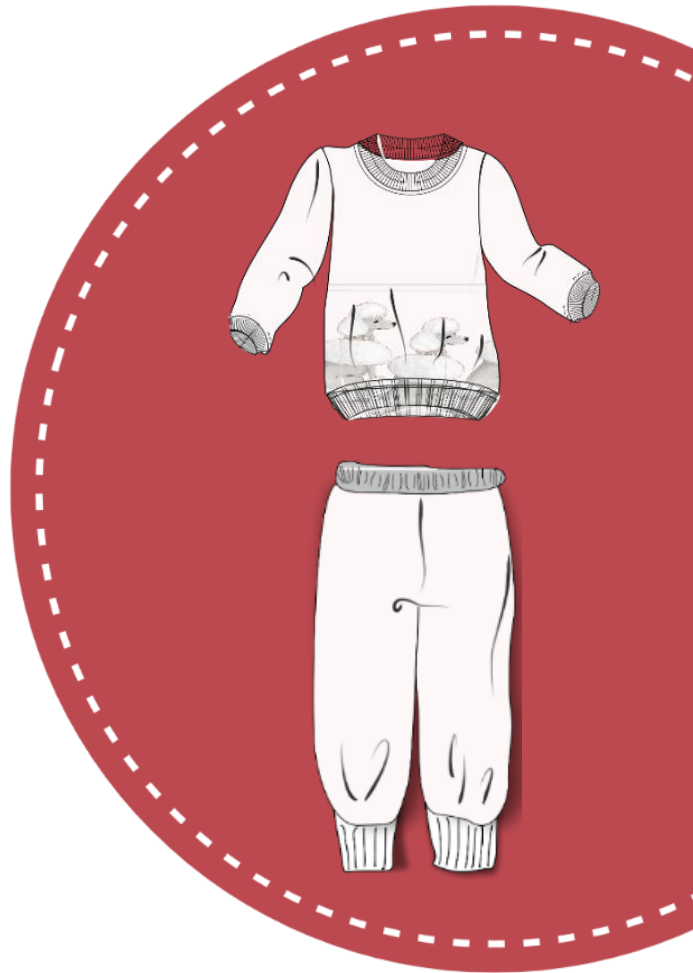


Schlafanzug Anna + Rüdiger

Anleitung Shirt/Hose mit Bündchen



Schnittskizze:

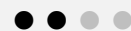


#schlafanzuganna
#schlafanzugrüdiger

Art.-Nr: 10-K-14

Größe: 80-140

Schwierigkeitsgrad:





Nähanleitung - Schnittmuster

Material Schlafanzug Anna und Rüdiger

Stoffempfehlung	Jersey, French Terry
Einlage	z.B. H180 oder G700 für Brusttasche
Bündchenstoff	Alternativ Jersey
Hosengummi	Breit 2,5-3cm – 1x Hüftumfang

Stoffverbrauch in m – Stoffbreite 1,40m

Größe	80	86	92	98	104	110	116	122	128	134	140
Shirt	0,45	0,45	0,50	0,50	0,50	0,50	0,55	0,55	0,60	0,60	0,60
Bündchen 14cm breit	0,60	0,60	0,62	0,62	0,65	0,65	0,65	0,65	0,70	0,70	0,70
Hose	0,50	0,50	0,60	0,60	0,70	0,70	0,75	0,75	0,85	0,85	0,90
Bündchen 14cm breit	0,42	0,42	0,46	0,46	0,48	0,48	0,55	0,55	0,58	0,58	0,60

Größe	80	86	92	98	104	110	116	122	128	134	140
Brustumfang	50,5	54	55	56	57	58	60	62	64	66	69
Hüftumfang	52	53	55	57	59	61	63	66	69	72	75
Seitl. Hosenlänge	43	48,6	53	57,4	61,8	66,2	70,6	75,3	80	84,7	89,4

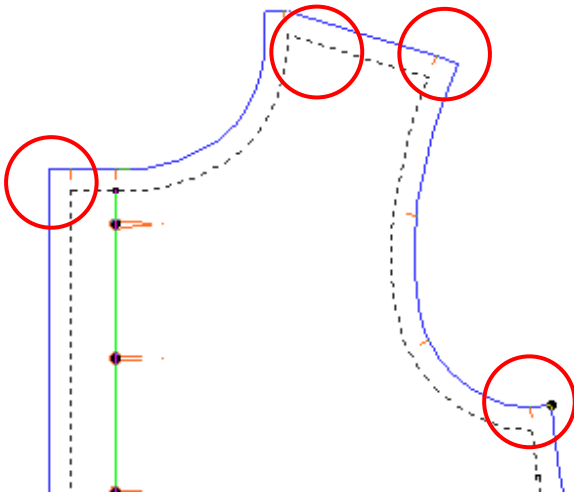
Inhaltsverzeichnis:

Urheberrecht / Schnitt Drucken /kleben	Seite 3
Infos zum Schnitt / Nähte	Seite 4
Richtige Größenauswahl Shirt	ab Seite 5
Technische Zeichnung / Zuschneideplan	Seite 7
Zuschneiden	Seite 8
Richtige Größenauswahl Hose	ab Seite 13
Technische Zeichnung / Zuschneideplan	Seite 15
Zuschneiden	Seite 16

News



Passpunkte für die Nahtzugabe



Unsere Schnittmuster enthalten bereits die Nahtzugabe. An den Ecken sind Passpunkte eingefügt. Anhand der Passpunkte kannst Du die Breite der Nahtzugabe erkennen und weisst, wo Du mit dem Nähen beginnen sollst. Ebenso beim Saum.

Wissenswertes zu den Nähmaschinen-Sticharten:

1 2 3 4

Stich 1: normaler Geradstich mit Stichlänge 2,5-3

Diesen Stich benötigst Du zum Zusammennähen der Teile, es wird am Anfang und am Ende verriegelt (das heißt Du nähst mit Deiner Maschine jeweils ein paar Stich rückwärts – normalerweise gibt es dafür eine Taste an der Maschine)

Stich 2: Zickzackstich

Diesen kannst Du zum Versäubern der Schnittkanten verwenden, wenn Du keine Overlock besitzt. Es gibt auch Nähmaschinenfüsse, die ein kleines Schneidmesser eingebaut haben und ebenfalls die Fransen abschneiden.

Stich 3: Overlockstich

Dieser wird mit der Overlock genäht (wir benutzen eine 3-Faden-Overlock). Wenn nur die Kanten versäubert werden, sind 3 Fäden ausreichend

Stich 4: Geradstich mit der Länge 5 oder 6 (Heftstich)

Diesen verwenden wir zum Einkräuseln oder Heften. Der Faden wird am Anfang/Ende nicht verriegelt und es werden ca. 10cm Fäden am Anfang/Ende hängen gelassen. Diese dienen zum Raffern (Beim Einkräuseln) bzw. auch beim Heften. Der Faden wird nämlich später wieder entfernt

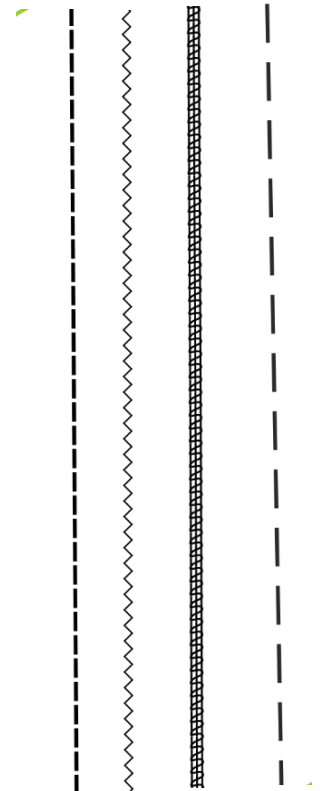
Nähen mit Jersey

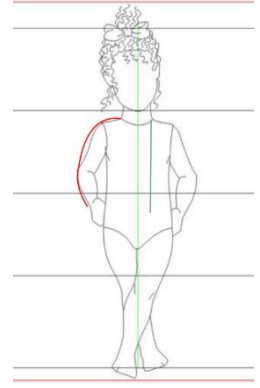
Für Jersey solltest Du einen elastischen Stich verwenden. Mit der Nähmaschine stehen Dir zahlreiche elastische Stiche zur Verfügung. Achte darauf, die passenden Nadeln zu verwenden, es gibt spezielle Nadeln für Jersey.

Kennst Du den Obertransporter?

Obertransporterfüsse werden gerne zum Nähen von Samt, Karostoffen oder gestreiften Stoffen verwendet, damit sich nichts verschiebt.

Er eignet sich auch hervorragend für Jersey. Mit einem Obertransporter werden sowohl die untere Stoffschicht, als auch die zweite Lage oben drauf gleichmäßig transportiert und so wellt sich der Jersey nicht.





Richtige Größenauswahl

Bestimmen Sie die Größe des Kindes:

Stelle Dein Ihr Kind leicht angelehnt an eine Wand. Legen Sie ein Buch auf den Kopf und markieren Sie die Höhe an der Wand. Sie können die Markierung zum Messen verwenden und wissen, wie groß Ihr Kind ist.

Größentabelle Mädchen (+Jungen bis Größe 110)

Größe	80	86	92	98	104	110	116	122	128	134	140
Brustumfang	50,5	54	55	56	57	58	60	62	64	66	69
Hüftumfang	52	53	55	57	59	61	63	66	69	72	75

Größentabelle Jungen ab Größe 116)

Größe	116	122	128	134	140
Brustumfang	61	63	66	69	72
Hüftumfang	63	65	68	71	74

Die Maße von Mädchen und Jungen unterscheiden sich ab Größe 116

Informationen zur Passform / Arbeitsvorbereitung

Mit einem Ebook oder einem Papierschnittmuster, egal welcher Marke, kaufst Du ein Schnittmuster nach Konfektion. Das bedeutet, dass Du Deine eigenen Maße an dieses Schnittsystem anpassen musst.

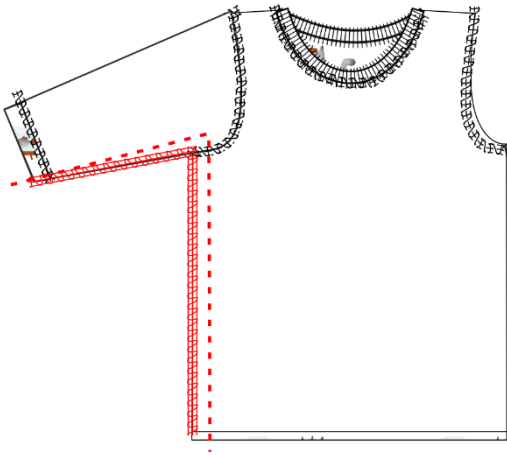
Schnittanpassung:

Die Größentabelle für dein Kind "wächst" hauptsächlich mit seiner Körpergröße. Es kann durchaus sein, dass dein Kind zwischen zwei oder mehr Größen liegt, das ist ganz normal. In diesem Fall musst du den Schnitt anpassen, hier ist ein Beispiel:

Dein Kind ist 96 cm groß, hat eine Oberweite von 53 und eine Hüfte von 55. Es liegt also zwischen den Größen 80 und 98. Wähle die Größe 92, die dein Kind von der Körperbreite (Hüfte) her braucht, und verlängere das Schnittmuster auf Größe 98. Am besten zeichnest du die Änderungen direkt auf dem Schnittmuster ein. Im Brustbereich musst du Weite wegnehmen.

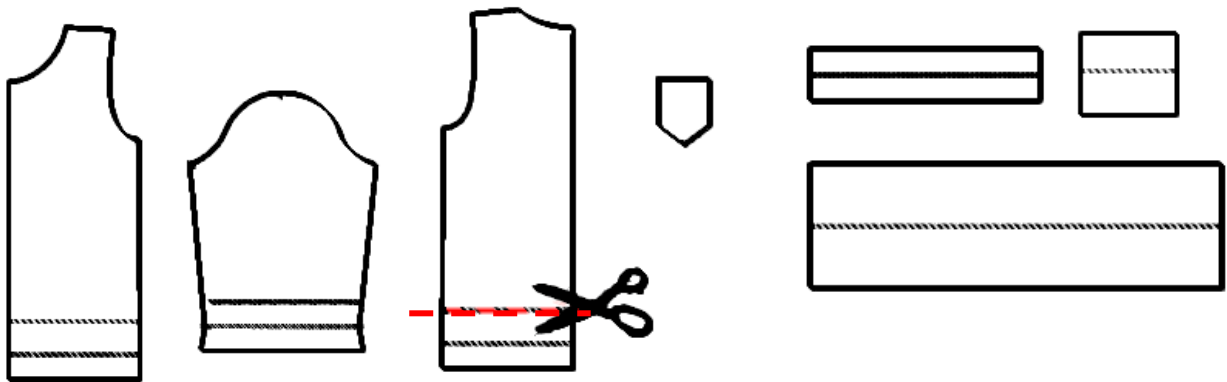
Size	80	86	92	98	104	110	116
Brustumfang	50,5	54	55	56	57	58	60
Hüftumfang	52	53	55	57	59	61	63





Wenn du das Hemd enger haben möchtest, nähe die Seitennähte inkl. Ärmel ab. Du kannst auch die Länge nach Belieben ändern oder kürzen. Achte darauf, dass die Änderungen gleichmäßig auf der Vorder- und Rückseite vorgenommen werden. Bevor du den Schnitt zuschneidest, empfehle ich dir, ihn anzuprobieren. So kannst du sicherstellen, dass das Hemd perfekt passt.

Technische Zeichnung:



Kürze den Schnitt für die Manschetten an der markierten Linie.

Zuschneideplan

Oberstoff	Zuschnitt
Vorderteil	1x/im Stoffbruch
Rückwärtiges Teil	1x/im Stoffbruch
Ärmel lang/kurz	2x gegengleich
Tasche + Einlage	je 1x
Halsbündchen	1x
Saumbündchen	1x
Ärmelbündchen	2x

Pflegehinweis:

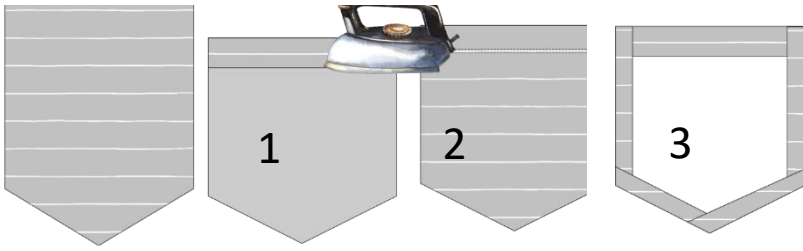
Wir empfehlen, die Stoffe vor dem Vernähen zu Waschen und ggf. im Trockner zu trocknen

Der Schnitt enthält folgende Nahtzugaben:

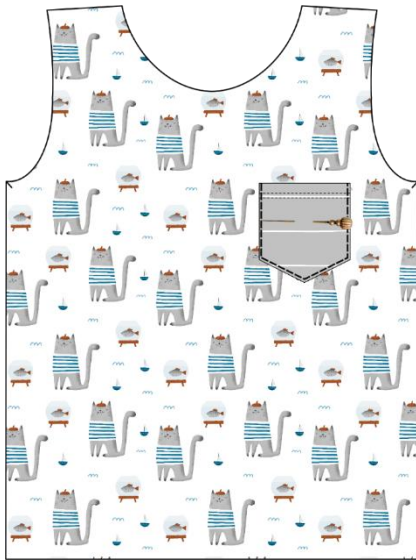
Nähte 1cm
Säume 3cm



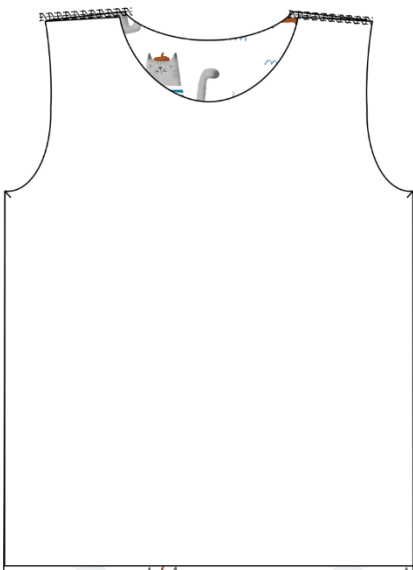
Brusttasche nähen



- Einlage auf Tasche bügeln
- Umbruch der Tasche nach links bügeln
- Absteppen
- Nahtzugaben der Tasche von 1cm nach links bügeln



- Tasche auf die gewünschte Position stecken und aufnähen



Vor dem Annähen des Halsbündchens prüfen, ob Dein Kind bequem mit dem Kopf durchschlüpfen kann jetzt kannst Du alles ohne Probleme anpassen – solltest Du den Halsausschnitt erweitern, denke daran, dass auch das Bündchen neu berechnet werden muss.





Zum Schluss nun Bündchen an Ärmel und Saum nähen:

- Bündchen zum Ring schließen
- Zur Hälfte legen / in Viertel Teile markieren – Ärmel-Loch und Saum ebenfalls in Viertel markieren
- Bündchen an den markierten Punkten feststecken – das Shirt ist auf die linke Seite gedreht, die schönen Seiten liegen innen
- Die Bündchen gedehnt annähen, so dass sie die Weite von Ärmel-Loch und Saum erreichen
- genäht wird auf der Innenseite



Die Schritte beim Saumbündchen wiederholen. Dein Shirt ist nun fertig 😊

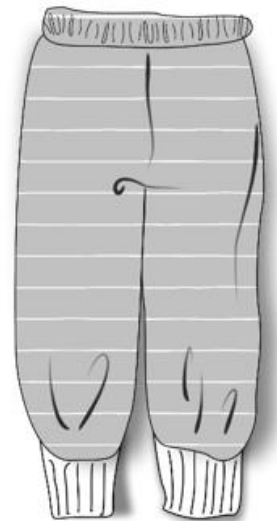
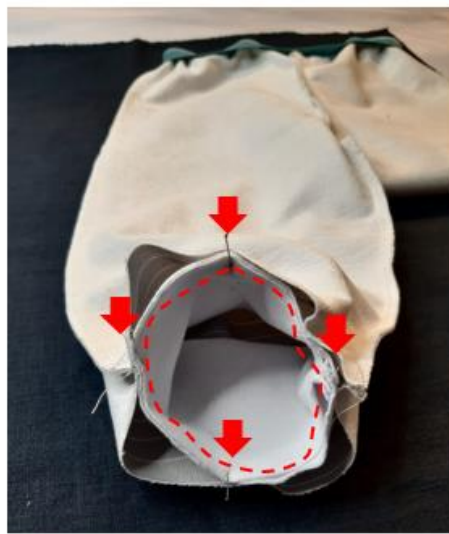
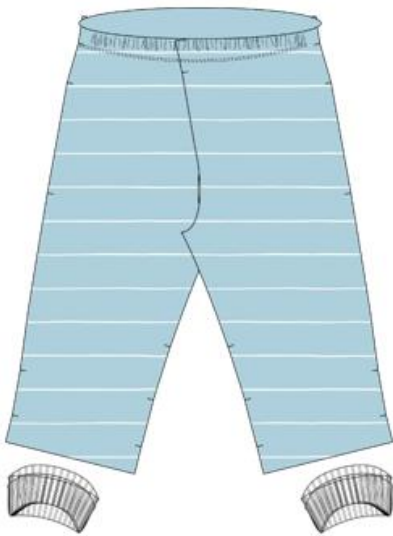
Wir mit der Hose weiter.

Für die Nähanfänger haben ist ein Extra Tutorial beigefügt, in dem die Schritte zum Nähen von Bündchen genau erklärt werden



- Bündchen für die Saumabschlüsse zum Ring nähen
- Zur Hälfte legen und nochmals der Länge nach halbieren.
- Bündchen in Viertel markieren, ebenso das Hosenbein.
- Hose auf die linke Stoffseite drehen und das Bündchen an das Hosenbein anhand der Markierungen mit Stecknadeln oder Klammern fixieren. Bündchen gedehnt an das Hosenbein annähen, so dass es jeweils die Weite des Hosenbeins erreicht.
- Genäht wird auf der Innenseite des Hosenbeins.

Für die Nähanfänger ist ein Extra Tutorial zum Thema Bündchen annähen beigefügt.



Gratuliere, Du hast es geschafft und kannst stolz auf Dich sein!

Wir würden uns freuen, wenn Du Deine Werke markierst, damit wir sie bewundern können.

Hashtags: #toscaminni #schlafanzuganna #schlafanzugruediger



Impressum:

Silvia Vogt
TOSCAminni-Schnittmanufaktur
Scheibenstraße 1
94557 Niederalteich

0160-4546016
www.toscaminni.de
info@toscaminni.de
USt-IdNr.: DE 247560793