

MiniMåle

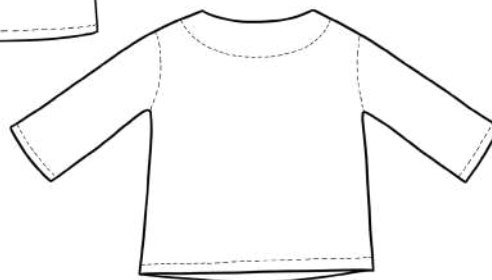


La marinnière Boat

Croquis Boat



Version A : Manches 3/4



Version B : Manches longues



Descriptif

Patron de couture mixte du 2 au 16 ans.
Manches longues ou manches 3/4.

Col bateau, se terminant en pointe aux épaules.

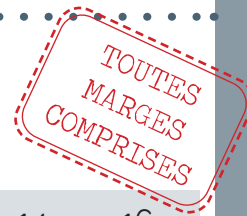
Niveau facile.
Temps de réalisation 2h.

Matière maille exclusivement jersey, sweat bouclette, molleton, maille polo...

Tissu nécessaire en 150cm de largeur de 40 à 65cm. Pour un tissu en 140cm de largeur, comptez 2 hauteurs à partir du 10 ans.

Matériel nécessaire

Ces mesures ne considèrent pas les éventuels raccords de motifs.
Elles correspondent à la hauteur de tissu nécessaire.



	2	4	6	8	10	12	14	16
Buste	40	43	48	52	56	60	65	70
Manche 3/4	23	27	31	35	40	45	47	49
Manche longue	32	36	40	45	49	54	57	60

Choix de la taille

Pour ce patron, vous pouvez vous référer au tour de poitrine et à la hauteur de buste.

L'âge de l'enfant sert de repère sur le patron et de correspondance de stature.

Âge/référence	2	4	6	8	10	12	14	16
Stature	96	105	116	130	140	152	164	168
Tour de poitrine	54	56	60	64	69	75	81	84
Hauteur de buste	23	24	27	29	31	34	38	40

Impression du patron

Format A0 - par imprimeur (contient des calques de tailles)

Format projecteur - ne s'imprime pas (contient des calques de tailles et une grille de 2,5cm).

Format A4 - à assembler et imprimer depuis un ordinateur avec le logiciel Adobe Reader.

Les fichiers PDF comportent des claques de taille, vous pouvez sélectionner uniquement la taille voulue.

Choisir l'impression à l'échelle 100% et vérifier le carré test en n'imprimant que la première page dans un premier temps.

Lancer l'impression pour le reste des feuilles en format A4 et assembler selon le plan et les repères. Il y a une grille de fond pour permettre un assemblage pratique et garder les pièces dans le bon axe. Assembler les feuilles avec du ruban adhésif et découper les contours de chaque pièce.