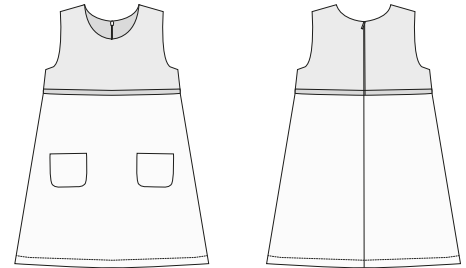


# Gemma<sup>©</sup>



## Kleid Modell Gemma

Das Modell „Gemma“ ist ein hübsches, ärmelloses Kleid für Mädchen in A-Linien mit Verdecktem Reißverschluss, Tasche und Zierband. Das Kleid ist nicht nur für den Sommer es kann im Winter ganz einfach mit T-shirt und Strumpfhose darunter kombiniert werden. **Für Anfänger geeignet**

**Stoffempfehlung:** Baumwolle oder Baby Cordstoffe.

Nähte und Kanten müssen zugegeben werden. Nähte und Kanten 1 cm Saum 3cm. Bei doppelter Stofflage zuschneiden, rechte Seite innen. Stoffverbrauch bei 1,40 Meter Stoffbreite.

Größe	Stoff Länge 01	Stoffe 02 und Futter Länge	Reißverschluss Länge
92 / 98	42 cm	25 cm	22 cm
104 / 110	48 cm	25 cm	24 cm
116 / 122	56 cm	28 cm	24 cm
128 / 134	64 cm	32 cm	25 cm
140 / 146	70 cm	35 cm	25 cm
152 / 158	72 cm	37 cm	25 cm

**Vlieseline** (H180 oder H200) für vordere und rückwärtige Passen:

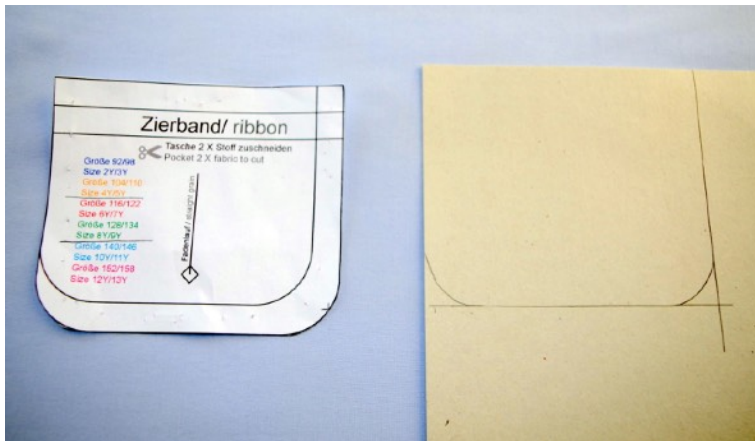
Gr.92/98- 25 cm, Gr.104/110- 25 cm, Gr. 116/122-28 cm, Gr.128/134 - 32 cm,

Gr.140/146- 35 cm, Gr.152/158- 37 cm.

**Wichtig für ebook:** Im Druckermenü muss die Option "Seitenanpassung" auf "keine" aktiv sein. So werden die Schnitt-Teile die richtige Größe haben. Die Teile müssen wie in der Übersicht zugeschnitten und zu einem Schnittmuster aufgeklebt werden. Das Maßquadrat 5 x 5 cm auf Übereinstimmung prüfen!

### Vorbereiten (ohne Foto):

Aufbügelbare Einlage (Vlieseline H180 oder H200) für vordere und rückwärtige Passen zuschneiden und aufbügeln. Auskühlen lassen.



**Taschen nähen:**  
Für die aufgesetzten Taschen des Vorderteils eine Schablone aus Pappe nachzeichnen und ausschneiden.



Taschenteile ringsherum versäubern.



Tascheneingriff umbügeln und absteppen.



Für die Rundung am Taschenboden Einhaltefäden mit niedriger Fadenspannung in die abgerundete Kante der Tasche nähen, die Schablone links auf die Tasche legen und die Fäden leicht straffen, so dass sich die Nahtzugaben auf die linke Seite legen.

