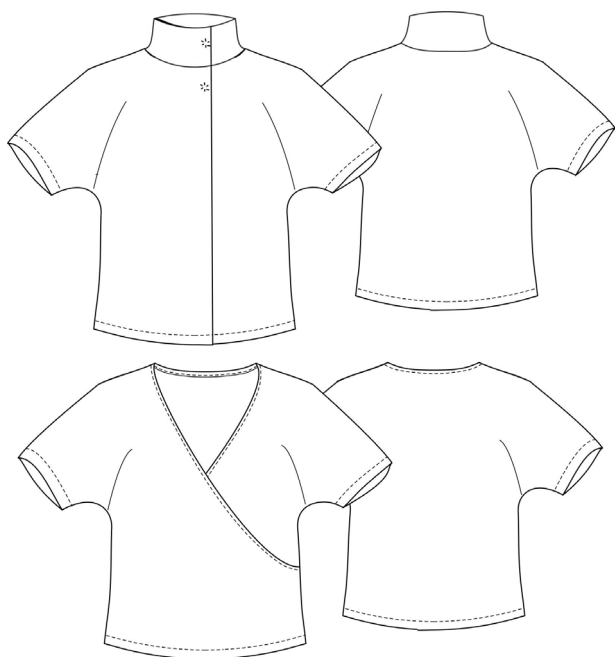




Jacke Uli

Mehrgrößenschnitt Gr. 34-50

Schwierigkeitsgrad: ★ ★ ★



Jacke/Pullunder Uli

Ein Schnitt, zwei Möglichkeiten. Uli kannst du als Jacke wie auch als Pullunder nähen.

Länge in der hinteren Mitte = 52-58 cm

Stoffvorschlag: Strick- oder Sweatstoff

Stoffverbrauch bei einer Breite von 140cm:

Größen 34-42 Oberstoff Jacke = 1,40 m

Größen 34-42 Oberstoff Pullunder = 1,40 m

Größen 44-50 Oberstoff Jacke = 1,60 m

Größen 44-50 Oberstoff Pullunder = 1,80 m

Größen 34-50 Druckknöpfe = 2 Stück/ 16 mm

Viele weitere Schnittmuster für Damen, Herren und Kinder findest du unter www.schnittmuster-berlin.de

Die Anleitung zum Ausdrucken und Zusammensetzen des Schnittes findest du auf der nächsten Seite.

Jacke Uli

Zuschnittplan, Stoffverbrauch & Nähanleitung



Nahtzugaben sind inklusive - 1cm breit oder laut Markierungsknipse

Inhalt deines Ebooks

Deckblatt Seite 1 + 2
30 Seiten Schnittmuster DIN A4
9 Seiten bebilderte Nähanleitung
1 Seite Designbeispiele
1 A0 Schnitt

Drucken + Kleben

Den A4 Drucker bitte auf 100% , ohne Seitenanpassung und nicht skaliert, einstellen.
Nach dem Ausdrucken der 43 Seiten für dein Ebook, kontrolliere bitte an Hand des 5cm x 5cm großen Kontrollkästchens auf Seite 3 ob dein Ausdruck im richtigen Maßstab gedruckt wurde.
Klebe dann, wenn alles passt, die DIN A4 Seiten entsprechend ihrer Buchstaben an den vertikalen Linien und ihrer Zahlen an den horizontalen Linien, an den roten Pfeilen passgenau aneinander.

Richtige Größe ermitteln und zuschneiden

In dem Schnitt befindet sich unsere Körpermaßtabelle, bitte vermesse dich nur mit Unterwäsche bekleidet einmal aus und bestimme an Hand der Maßtabelle deine Größe. Die Linien der Größen von 34-50 sind unterschiedlich schraffiert, schneide die Schnittteile entlang der richtigen Linie aus, die Nahtzugaben sind in allen Schnittteilen enthalten.

Besuche uns auch in unserem Blog <http://blog.schnittmuster-berlin.de>