

VUE D'ENSEMBLE

TABLEAUX DE MESURE

PAGE 3-4

TISSUS CONSEILLÉS

PAGE 4

ÉTAPE 1 : IMPRIMER

PAGE 5

ÉTAPE 2 : COUPER

PAGE 6

ÉTAPE 3 : COUDRE

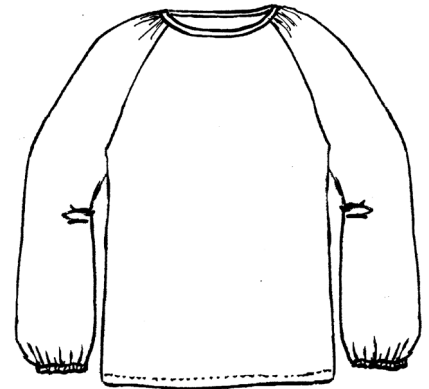
PAGE 7-11

ADRESSES WEB

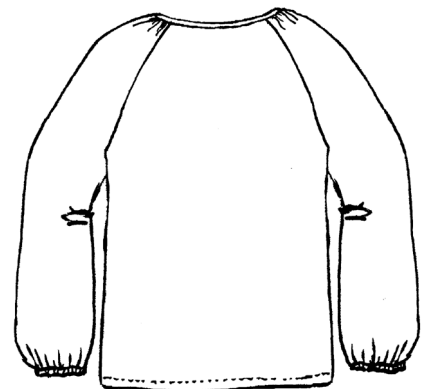
PAGE 12

PIÈCES DU PATRON

PAGE 13-29



VUE DEVANT



VUE DOS

A PROPOS STUDIO SCHNITTREIF

STUDIO SCHNITTREIF, c'est un style moderne, épuré et d'inspiration scandinave. Nous aimons les coupes actuelles, simples et soulignées de jolis détails.

Depuis 2012, nous créons des patrons de couture et leurs notices de montage illustrées pour les débutants et tous ceux qui aiment coudre depuis longtemps.

Viel Spaß beim Entdecken unserer Schnittmuster!



Brid et Aja

MADAME CAJA - DÉTENTE ET ÉLÉGANCE



Madame Caja est un sweat confortable à manches raglan. Ses manches droites sont resserrées au niveau du poignet, ce qui lui apporte une jolie touche féminine. Les fronces dans l'encolure lui donnent une jolie ampleur et un petit quelque chose en plus. Madame Caja est le sweat parfait pour celles qui aiment allier confort et élégance.

TABLEAU DES MESURES DU CORPS

TOUR DE POITRINE :

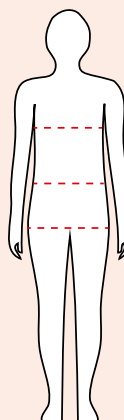
XS	74 CM
S	82 CM
M	90 CM
L	98 CM
XL	107 CM
XXL	119 CM

LES TOURS DE POITRINE, TAILLE ET HANCHES SONT MESURÉS AUX ENDROITS INDIQUÉS, À L'HORIZONTALE.

TOURS DE POITRINE

TOURS DE TAILLE

TOURS DE HANCHES



Pour ce modèle, la mesure la plus importante est le tour de poitrine. Les indications suivantes se basent sur une hauteur de corps de 164 à 172cm pour les tailles du S au XXL.

TABLEAU DES MESURES DU VÊTEMENT FINI

TOUTES LES MESURES SONT EN CM	XS 146/152	S 34/36	M 38/40	L 42/44	XL 46/48	XXL 50/52
TOUR DE POITRINE	94	102	110	118	128	138
LONGUEUR DE MANCHE L'ENCOLURE - L'OURLET	63	66	66,8	67,6	68,4	69,2
LONGUEUR AVANT	58	61	61,5	62,5	63,5	64

Le tableau des mesures donne les mesures du vêtement fini. Cela permet de vérifier la longueur et la largeur du modèle fini. La longueur et la longueur des manches sont adaptables.



TISSUS CONSEILLÉS

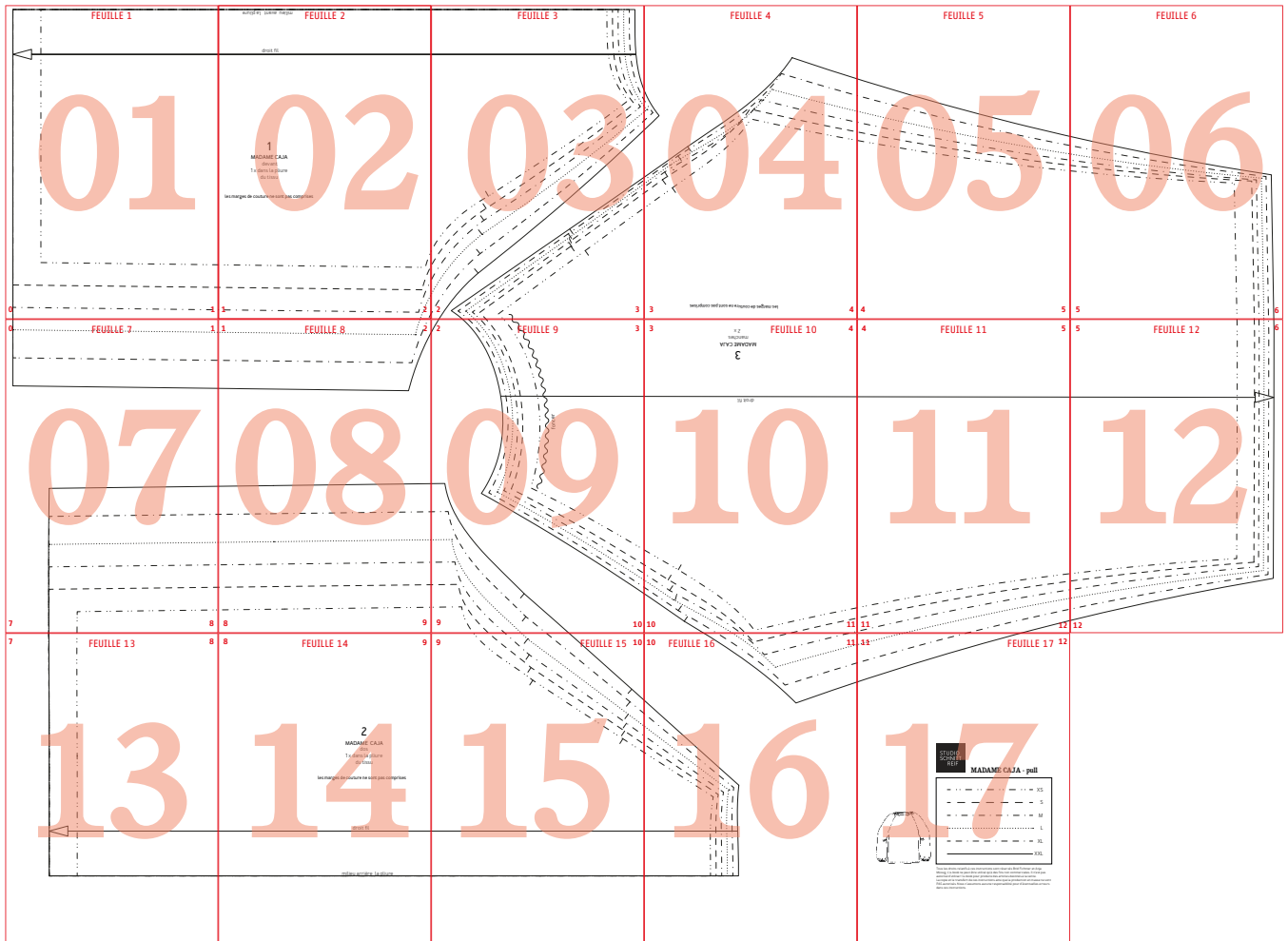
Choisir un tissu extensible d'épaisseur moyenne comme le sweat, le tricot, le nicky, jacquard ou autres. Certains tissus rétrécissent au lavage. Nous conseillons donc de toujours bien laver un tissu avant de le coudre.

TOUTES LES MESURES SONT EN CM	XS 146/152	S 34/36	M 38/40	L 42/44	XL 46/48	XXL 50/52
LARGEUR DU TISSU 140	130	140	140	145	145	160
LARGEUR DU TISSU 160	130	140	140	145	145	145
ÉLASTIQUE 1 CM DE LARGE	20,5	21	21,5	22	22,5	23

ÉTAPE 1 : IMPRIMER ET COLLER

Pour que les pièces du patron soient imprimées dans leur taille originale, il faut absolument désactiver la mise en page automatique dans les options d'impression! Un carré de contrôle de 5x5cm se trouve sur la première page et sert de référence pour vérifier la taille du patron imprimé.

Voici le plan de montage du patron PDF:



Le patron se compose de 17 feuilles. Les pages doivent d'abord être découpées le long des lignes rouges avant d'être assemblées les unes aux autres. Les chiffres rouges dans les coins de pages sont des repères pour l'assemblage. Une fois les 17 pages assemblées, il ne reste plus qu'à décalquer ou découper la taille souhaitée.

Nous conseillons de bien lire toute la notice de montage avant de passer à la coupe!



Viens découvrir STUDIO SCHNITTREIF en ligne!

Tu es conquis(e) et voudrais découvrir nos autres modèles? Tu aimerais t'inspirer et découvrir ce que d'autres cousent à partir de nos patrons? Tu veux rester informé(e) et ne rater aucune nouveauté? Alors suis-nous sur:

HOME PAGE: WWW.STUDIOSCHNITTREIF.DE

ONLINE-SHOP: WWW.STUDIOSCHNITTREIF.SHOP

PINTEREST: WWW.PINTEREST.DE/STUDIOSCHNITTREIF/

INSTAGRAM: WWW.INSTAGRAM.COM/STUDIOSCHNITTREIF/

FACEBOOK: WWW.FACEBOOK.COM/STUDIOSCHNITTREIF/

Tous droits réservés à Brid Fichtner et Anja Müssig. Ce patron est destiné à un usage privé exclusivement. Il est interdit de produire des vêtements destinés à la vente à partir de ce patron. Il est interdit de copier, reproduire ou diffuser ce patron.