



MANGUE-CHOCOLAT



7 HRS



4/5

## Orséis

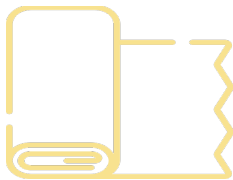


[WWW.MANGUE-CHOCOLAT.COM](http://WWW.MANGUE-CHOCOLAT.COM)

## Tableau des Mesures

Taille	36	38	40	42	44	46	48	50
Tour de Poitrine (cm)	84	88	92	96	101	106	112	118
Tour de Taille (cm)	66	70	74	78	82	86	92	98
Tour de Hanches (cm)	90	94	98	102	107	112	118	124

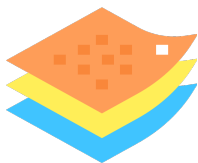
## Nomenclature



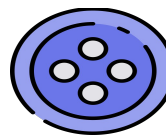
Tissus



Fils



Thermocollant



Boutons

Tissus

Taille	36-38	40-42	44-46	48-50
Tissu (1,40m)	2 m	2,10 m	2,40 m	2,50 m
Doublure (1,40m)	1,50 m	1,60 m	1,70 m	1,80 m
Thermocollant	90 x 70	90 x 70	100 x 70	100 x 70
Boutons	7	7	7	7

## Choix du Tissus

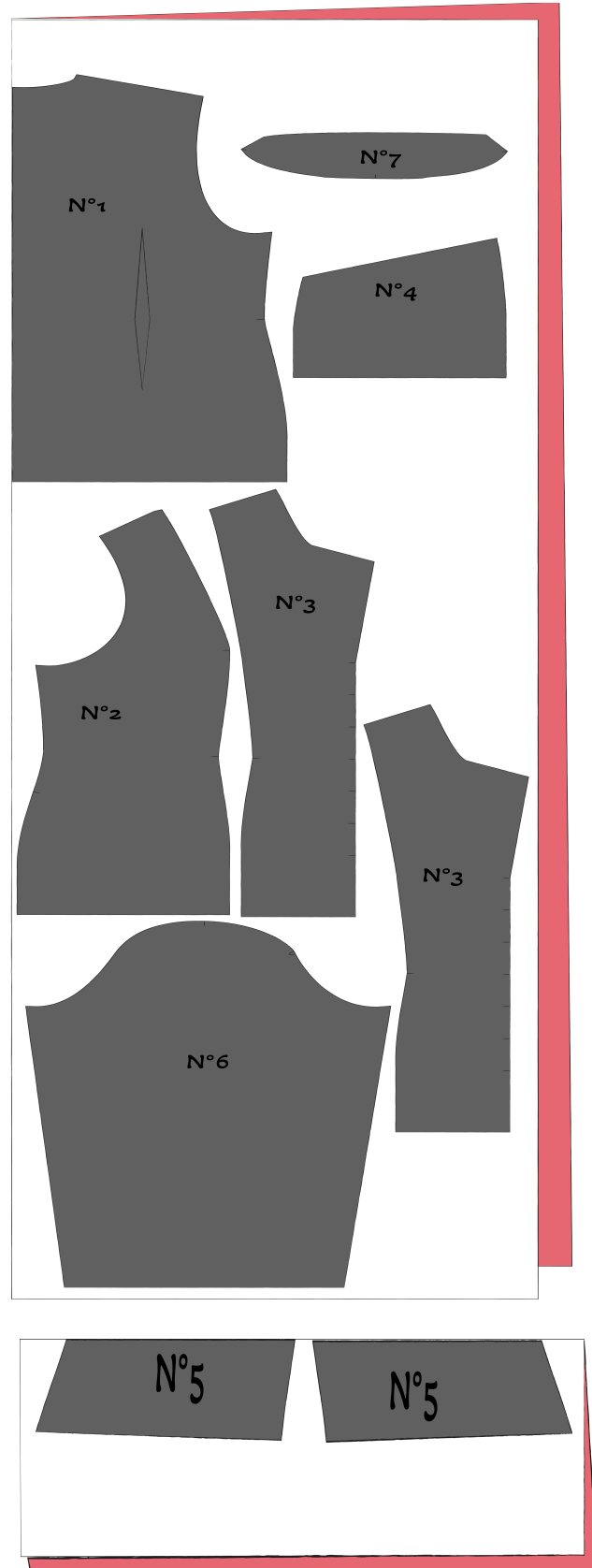
Un tissu en chaîne et trame souple. Du type coton ou laine, lin, twill, gabardine, du tweed, jacquard, velours...

## Plan de Coupe – Principal

Le plan de coupe ci-contre que nous vous suggérons est appliqué pour la taille 50, sur une laize de 140 cm plié en deux.

### Pièces du patron

- 1 Dos, Pièce N°1
- 2 Devants 1, Pièce N°2
- 2 Devants 2, Pièce N°3
- 2 Parementures Devants, Pièce N°3
- 2 Poches Extérieures, Pièce N°4
- 2 Hauts de Poches, Pièce N°5
- 2 Manches, Pièce N°6
- 2 Cols, Pièce N°7
- 1 Parementure Dos, Pièces N°8

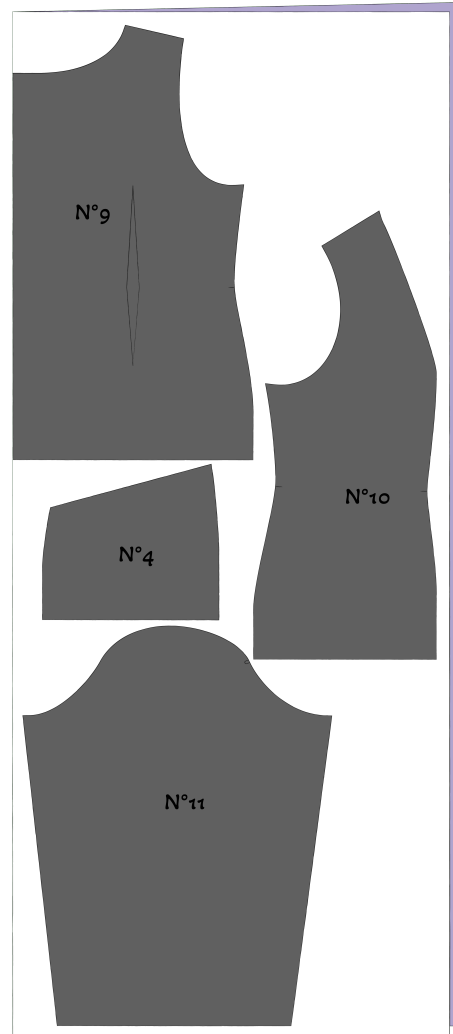


## Plan de Coupe - Doublure

Le plan de coupe ci-contre que nous vous suggérons est appliqué pour la taille 50, sur une laize de 140 cm plié en deux.

### Pièces du patron

- 2 Poches Intérieures, Pièce N°4
- 1 Doublure Dos, Pièce N°9
- 2 Doublure Devant, Pièce N°10
- 2 Manches N°11



La parementure dos est à découper une fois dans le tissu déplié.

### Surfilage

Surfilez toutes les pièces

### Entoilage







Entoiliez les Parementures devants N°3, le dessous decol N°7 la parementure dos N°8,



MANGUE-CHOCOLAT

Orséis

### Ne Pas Oublier

-  - Prenez bien vos mesures avant la découpe du patron, afin d'adapter le patron si nécessaire.
-  - Lavez et repassez le tissu,
-  - Reportez les repères du patron (crans, plis, emplacements divers,...).
-  - Faites attentions aux finitions : si besoin surjetez les bords.
-  - Repassez les coutures pour un résultat soigné.
-  - Coupez sur la pliure : le bord du patron doit être aligné sur la pliure du tissu. Vous obtiendrez une pièce symétrique.

Les marges de couture sont incluses et sont de 1 cm à l'exception de l'ourlet qui est de 4 cm.