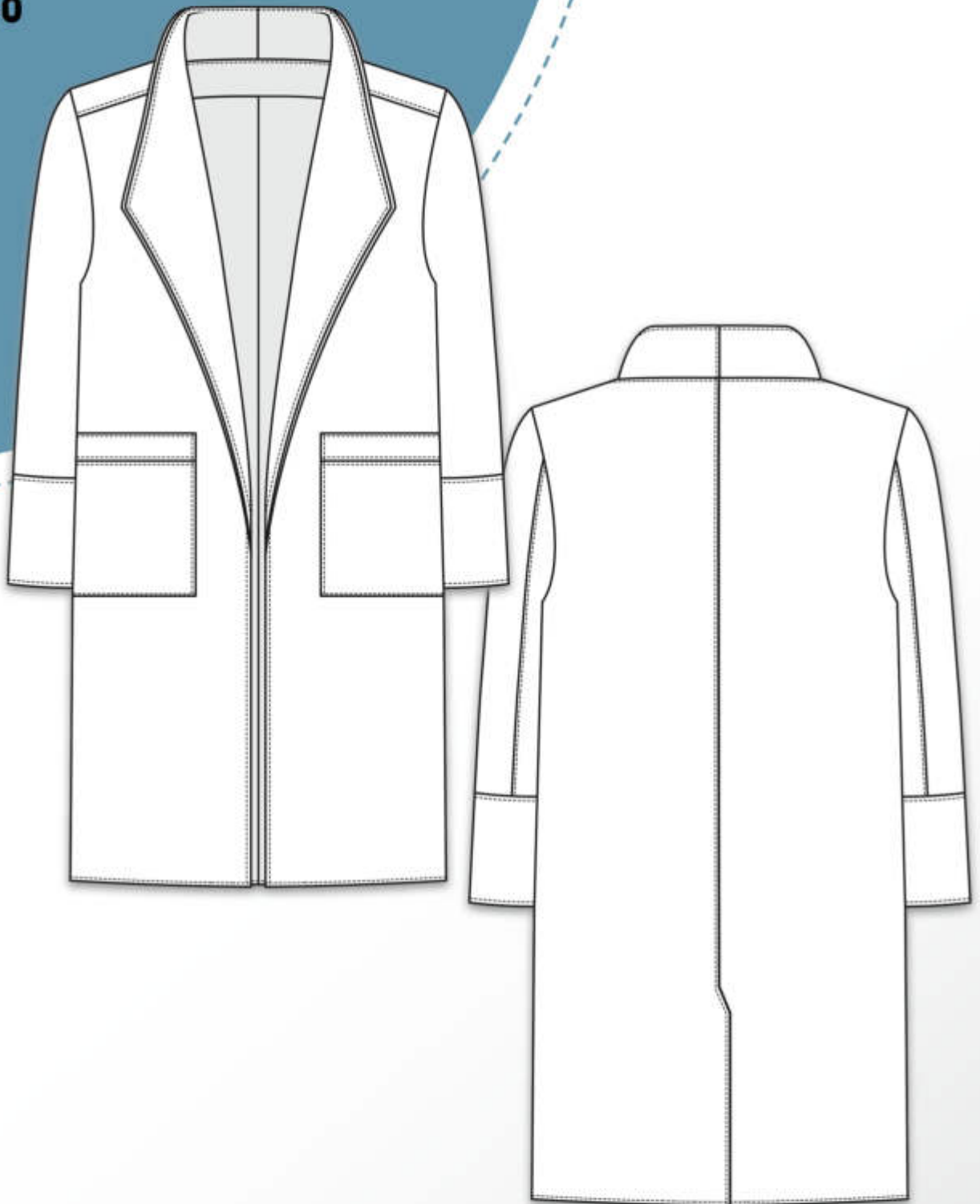


fortaleza

34 - 48

erbsünde



schnittmuster

ë

sewing pattern

Über **fortaleza**

Fortaleza ist ein Wollmantel mit aufgesetzten Taschen und offen verarbeiteten Kanten. Zum Vernähen eignen sich alle weichen, warmen Stoffe wie Sweat, Walk, Kochwolle, Fleece, etc. Das Schnittmuster umfasst die Größen 34 – 48.

Körpermaßtabelle

Die folgende Tabelle dient der Größenwahl. Dabei ist das Maß des Brustumfangs für die Wahl der richtigen Größe entscheidend. Ist dein Hüftumfang zwei Größen und mehr größer, als dein Brustumfang, dann passe den Schnitt ab unter dem Arm bitte an die benötigte Größe an. Wie du dafür vorgehst, findest du hier beschrieben: <https://tinyurl.com/Oberteil-Ausstellen>

Größe	34	36	38	40	42	44	46	48
Brustumfang	bis 90cm	bis 94cm	bis 98cm	bis 102cm	bis 106cm	bis 111cm	bis 116cm	bis 121cm
Hüftumfang	bis 90cm	bis 93cm	bis 97cm	bis 100cm	bis 105cm	bis 110cm	bis 115cm	bis 120cm

Stoffempfehlung

Es eignen sich alle weichen, warmen Stoffe wie Sweat, Fleece, Kochwolle oder Walk.

Stoffmenge bei einer Stoffbreite von 1,45m

Größe	34	36	38	40	42	44	46	48
Stofflänge	2,5m	2,5m	2,5m	2,5m	2,7m	2,7m	2,7m	3m

Naht- und Saumzugaben

Das Schnittmuster enthält keine Naht- und Saumzugaben, diese müssen beim Zuschneiden individuell hinzugefügt werden.

Benötigtes Material

- Stoff (s.o.)
- Klebeband zum Zusammenkleben des Schnittmusters
- Schere, Maßband, Stecknadeln oder Klammern
- Nähmaschine, Overlock/Coverlock (falls vorhanden), Bügeleisen

Wichtige Hinweise

- Vor dem Zuschneiden lies bitte zunächst die gesamte Anleitung!
- Der Schnitt enthält keine Naht- und Saumzugaben.
- Zum korrekten Öffnen und Drucken des Schnittmusters verwende bitte den aktuellen Adobe Acrobat Reader.
- Bei der Druckeinstellung achte darauf, dass entweder 100% oder „ohne Seitenanpassung“ eingestellt ist.

Rechtliche Hinweise:

Alle Rechte an diesem ebook liegen bei Ilka Matthiessen.

Dieser Schnitt darf für private Zwecke und zur Anfertigung von bis zu 20 Exemplaren auch zum gewerblichen Verkauf verwendet werden.

Die Massenproduktion von nach diesem ebook gefertigten Kleidungsstücken sowie Weitergabe oder -verkauf, Tausch, Kopie, Abdruck oder Veröffentlichung (auch teilweise) dieses ebooks sind ausdrücklich untersagt.

Beim Verkauf der nach diesem ebook angefertigten Kleidungsstücke ist Folgendes anzugeben: **genäht nach dem ebook fortaleza von erbsünde®**



fortaleza zuschneiden

Falte den Stoff links auf links zusammen und lege das Schnittteil für das Vorderteil darauf.

Schneide das Schnittteil 1x in doppelter Stofflage zu. Du erhältst 2 gegengleiche Schnittteile.

Übertrage alle Markierungen aus dem Schnittmuster auf den Stoff.



Falte den Stoff links auf links zusammen und lege das Schnittteil für das Rückteil darauf.

Schneide das Schnittteil 1x in doppelter Stofflage zu. Du erhältst 2 gegengleiche Schnittteile.

Übertrage alle Markierungen aus dem Schnittmuster auf den Stoff.



Schneide den Oberärmel sowie den Unterärmel jeweils 1x in doppelter Stofflage zu.

Du erhältst jeweils 2 gegengleiche Schnittteile.

Übertrage alle Markierungen aus dem Schnittmuster auf den Stoff.



seite / page 4v



seite / page 8v



schnittkante

klebekante



schnittkante



seite / page 5v



schnittmuster **fortaleza**

seite / page 6v
erbsünde

rn **fortaleza**
/ front

