

WOHLFÜHLKLEID ALICIA

Größen

34-50

★ ★ ★ ★

FRENCH TERRY | BAUMWOLLJERSEY | VISKOSEJERSEY



ALICIA

Graustufen-Stoffe

RECHTLICHE HINWEISE

Alle Rechte an diesem Schnittmuster / Ebook / Abbildungen liegen bei Graustufen-Stoffe. Die Nutzung ist ausschließlich für private Zwecke erlaubt.

Beim Zeigen der nach diesem Schnittmuster angefertigten Kleidungsstücke auf Social Media ist Folgendes anzugeben: „Genäht nach dem Schnitt ALICIA von Graustufen-Stoffe“.

Die Weitergabe oder Verkauf, Tausch, Kopie, Abdruck oder Veröffentlichung von diesem Ebook und Schnittmuster (auch teilweise) werden hiermit ausdrücklich untersagt. Für Fehler in der Anleitung wird keine Haftung übernommen.



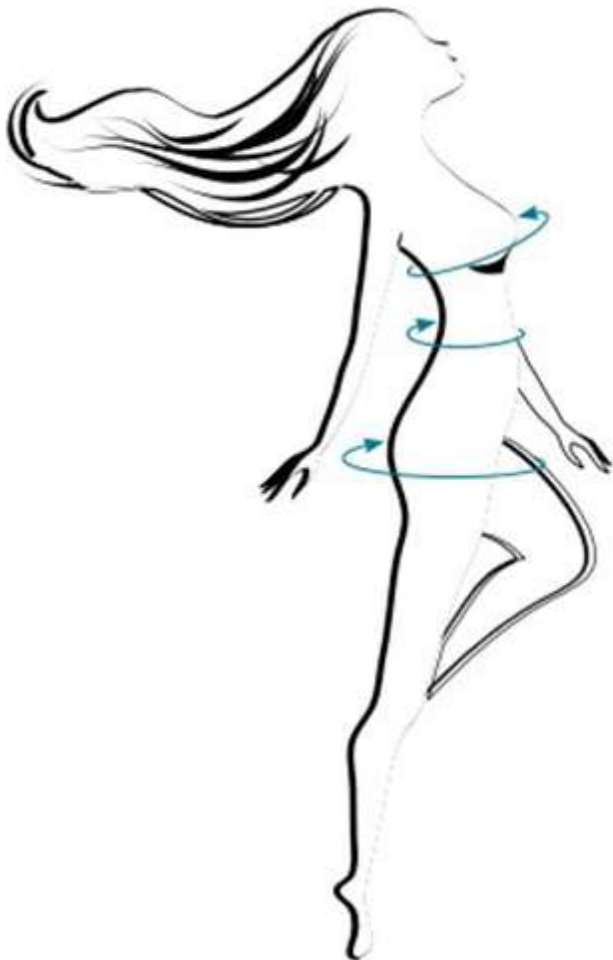
STOFFBEDARF MAßTABELLE

Stoffbedarf									
Größe	Gr. 34	Gr. 36	Gr. 38	Gr. 40	Gr. 42	Gr. 44	Gr. 46	Gr. 48	Gr.50
ALICIA mit gerafften Rockteil	230 cm	230 cm	230 cm	230 cm	230 cm	230 cm	230 cm	230 cm	230 cm
ALICIA mit A-Linien Rock	230 cm	230 cm	230 cm	230 cm	230 cm	230 cm	230 cm	230 cm	230 cm

Maßtabelle									
Größe	Gr. 34	Gr. 36	Gr. 38	Gr. 40	Gr. 42	Gr. 44	Gr. 46	Gr. 48	Gr. 50
Körpergröße	167	167,6	168	168,5	169	169,5	170	170,9	171,6
Brustumfang	85	88	91	95	99	103	109	115	121
Taille	69	72	75	79	83	87	93	99	105
Hüftumfang	94	97	100	104	108	112	117,5	123	128,5

So findest du deine Größe:

Dein Brustumfang entspricht zum Beispiel 92 cm, dein Taillenumfang 76 cm und dein Hüftumfang 102 cm, so entscheide dich für die Größe 38.



BRUSTUMFANG

Der Brustumfang wird an der stärksten Stelle der Brust gemessen. Solltest du immer einen BH tragen, darf dieser bei der Messung anbehalten werden.

TAILLENUMFANG

Die Taille wird an der schmalsten Stelle der Körpermitte gemessen.

HÜFTUMFANG

Der Hüftumfang wird an der stärksten Stelle des Gesäßes gemessen.