

Top IGREJA

LAMERICANA
patrons de couture 



Du 34 au 56

Niveau 

Conseil tissu :

Utilisez un tissu comprenant de l'élasticité pour le confort en carrure. Si vous n'avez pas de stretch dans votre tissu, prenez alors une taille au-dessus de la vôtre.

Viscose, cotonnade, chiffon, jersey, tricot, crêpe, panne de velours...

Marges de couture incluses : 1 cm

Désignation /Tailles	34	36	38	40	42	44	46	48	50	52	54	56
Tissu principal - Laize 140 cm	120						125	135	160	170		
Tissu contraste - Laize 140 cm	15											
Bouton 10 mm							1x					
Cordon élastique							4 cm					
Thermocollant Fin (pour col)							25 cm					

Patron destiné à un usage strictement personnel et non professionnel.

Toute reproduction même partielle est interdite.

Mensurations

Tableau de mensurations (cm) :

Afin de déterminer la ou les tailles à utiliser dans nos patrons, il faut que vous preniez vos mesures. Utilisez ce tableau pour choisir votre taille.

Tailles	34	36	38	40	42	44	46	48	50	52	54	56
Tour de poitrine	80	84	88	92	96	100	104	110	116	122	128	134
Tour de bassin	86	90	94	98	102	106	110	116	122	128	134	140
Stature	168											

Tableau de mesures du vêtement fini (cm)

Tailles	34	36	38	40	42	44	46	48	50	52	54	56
Tour de poitrine	88	92	96	100	104	108	112	118	124	130	136	142
Tour bas	93	97	101	105	109	113	117	123	129	135	141	147
Longueur milieu dos	60	60,5	61	61,5	62	62,5	65	66	66,75	69,5	70,25	71



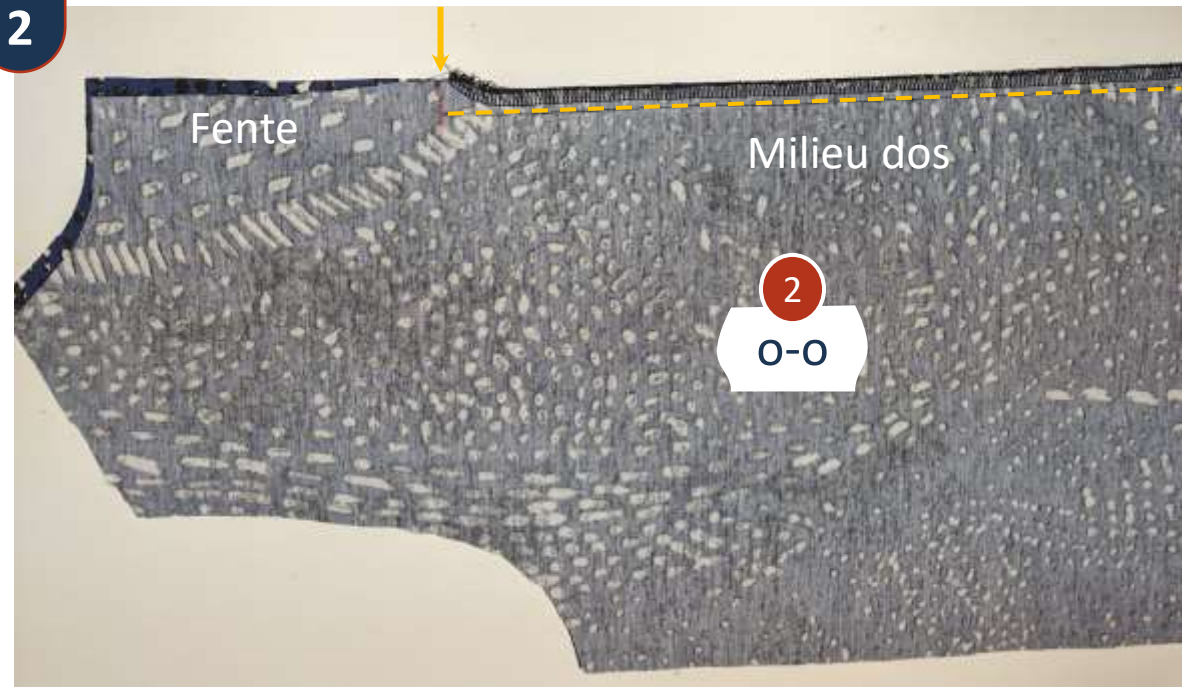
Préparation dos

1



1. Surjeter les milieux dos (2) sur la partie du bas, sans la fente.
2. Superposer le dos droit sur le dos gauche, endroit contre endroit. Assembler à 1 cm du bord jusqu'au cran de la fente. Epingler si nécessaire.

2



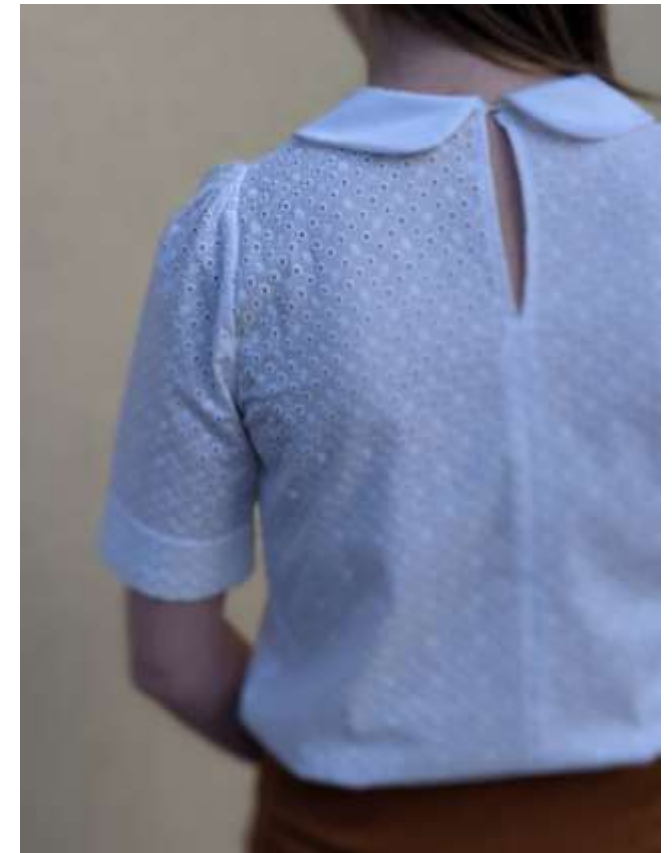
Partager la version de votre modèle



#topigreja #lamericanapattern



#jupeinnocente



Alors, c'est qui la patronne ?!

