



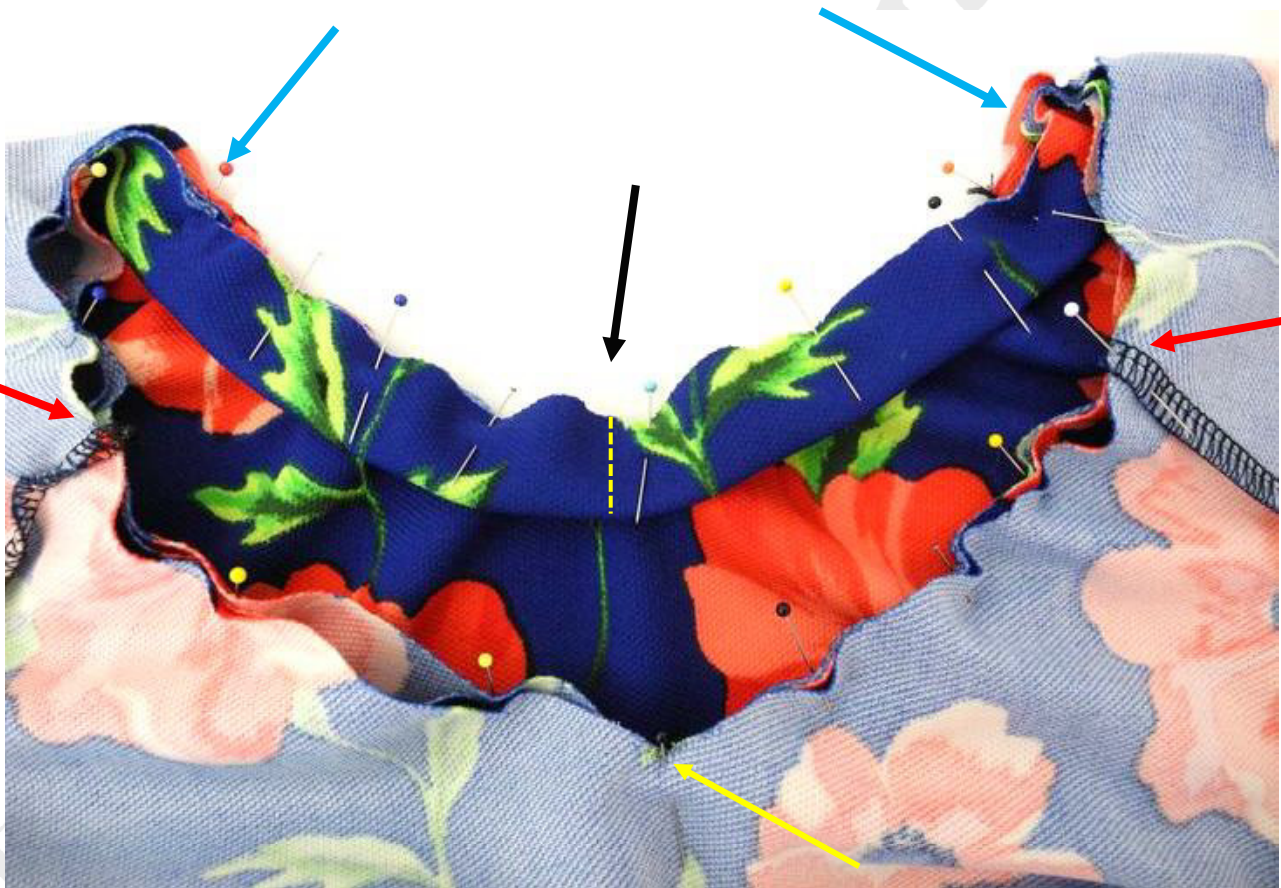
Nur beim Ausschnittbündchen wird die Nahtzugabe zur Hälfte zurückgeschnitten.



Das Bündchen kann vorsichtig mit ein wenig Druck und Hitze zur Hälfte gelegt und gebügelt werden. Dabei schaut die rechte Stoffseite nach außen.



Die Naht am Bündchen.



Zuerst die **Bündchennaht** an der hinteren Mitte rechts auf rechts an die Rücken V-Spitze stecken (schwarzer Pfeil).

Danach an die vordere Mitte mit Knips 3 (V-Spitze, gelber Pfeil) stecken.

Die Knipse 4 jeweils an die Ärmelnaht des Vorderteils (rote Pfeile) und die Knipse 5 an die Ärmelnähte des Hinterteils (blaue Pfeile) stecken.





Hier schaut das Bündchen nach außen.



Das Bündchen wird mit einem einfachen Stich schmalkantig ca. 5 mm angenäht.  
So kann man vor der eigentlichen Naht kontrollieren ob alles in Ordnung ist.