

Material & Zubehör



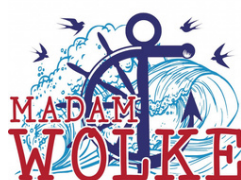
Außenstoff 0,20 m x VB
Innenstoff 0,20 m x VB
Endlos RV 0,34 m + 1 Zipper
1 m Paspelband

Vlies Einlage

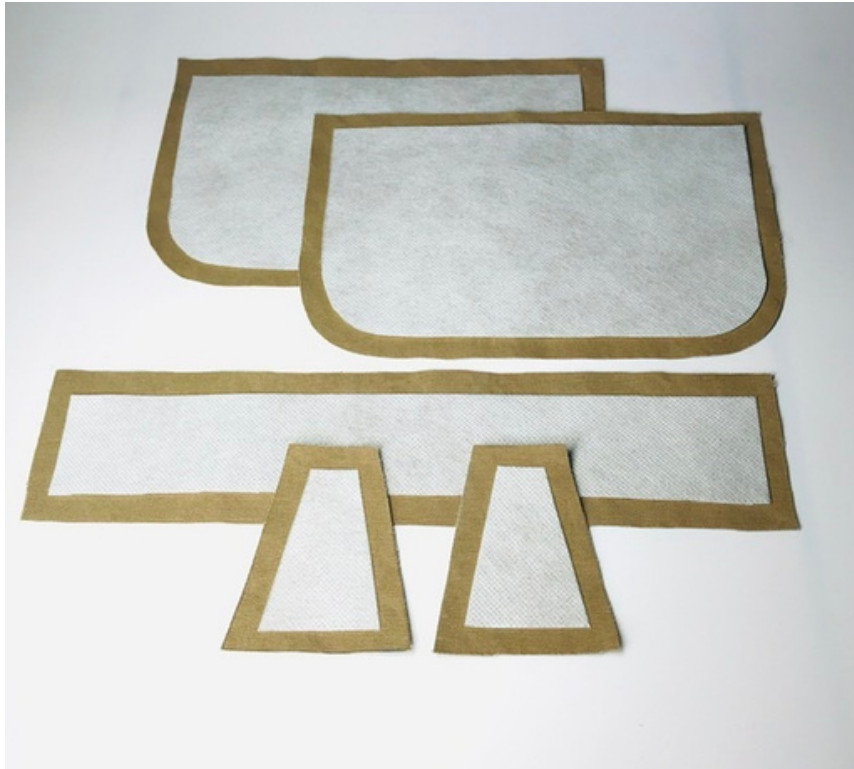
Decovil light / Ronarfix 0,20 m X VB
S 320 / H250 0,20 x VB

Metall Zubehör

2 x Vierkantringe 25 mm
4 Buchschrauben / Nieten
1 m Lederriemen / Gurtband 25mm breite
2 x 0,10 m Lederriemen / Gurtband 25mm breite



Material Zuschnitt



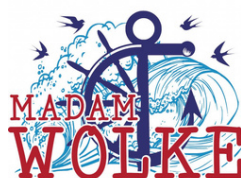
Schneide dir deine Stoffe für die Außentasche laut Angaben auf dem Schnittmuster zu.

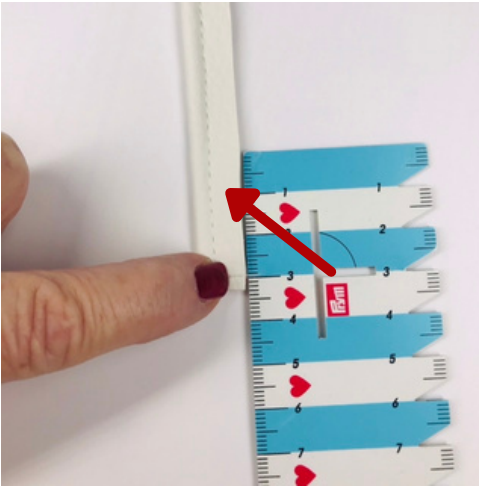
Kunstleder, heavy Canvas oder Oilskin eignen sich sehr gut dazu.

Verstärke deine Außentasche individuell nach deinem Geschmack.

Möchtest du eine standfeste CosiMa verstärke deine Tasche mit Decovil / Ronarfix.

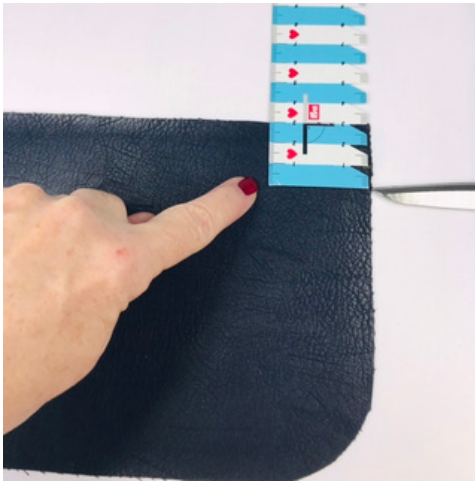
Deine CosiMa wird auch ohne Verstärkung der Außentasche ein kleiner Hingucker.





Schneide bis kurz vor der Naht, deine Paspel an beiden Enden um 3 cm zurück.

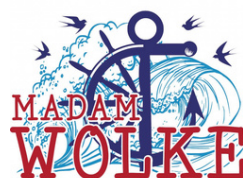
Dabei lässt du die Schnur stehen. So lässt es sich leichter einfassen.



Von der oberen Kante aus setzt du einen Knips innerhalb der NZ. Diesen Schritt wiederholst du auf der gegenüberliegenden Seite.



Lege ein Schnittteil der Außentasche vor dir hin. Lege die Paspel unten bündig auf das Schnittteil. Beide Knipse liegen aufeinander. Stecke/klammere es fest.





Nehme dir den
Endlosreißverschluss.
Öffne ihn ca 3 cm.



Nun biegst/legst du dir eine
Seite des Reißverschlusses so
weit wie möglich nach
außen.



Es ist ein wenig knifflig!
Dabei entsteht ein rechter
Winkel zur Raupe des
Reißverschlusses.