





Hej du, ich freue mich, dass du dich für ein Ebook von Lumali entschieden hast. Hinter den Lumali-Schnittmustern stehe ich, Luzie Rohde.

Ich erstelle seit 2014 in Zusammenarbeit mit einer Modedirectrice Schnittmuster und Anleitungen in Form von DIY-Ebooks. Bei der Erstellung legen wir großen Wert auf verständliche Anleitungen und passformgetreue Schnittmuster.

Allerdings sind wir Menschen alle verschieden gebaut, und nicht jeder Schnitt passt zu jedem Körper.

Im Probenähen versuchen wir immer, das perfekte Mittelmaß zu finden.

Wenn du Probleme hast beim Nähen, melde dich gern bei mir per Mail!

Herzlichst,

Deine




All unsere Ebooks und Freebooks findest du in unserem Online-Shop.
www.lumali-shop.de



Bei Fragen zum Schnitt oder zur Anleitung stehen wir dir gern zur Verfügung.
info@lumali-shop.de



Bleib auf dem Laufenden und abonniere unseren Newsletter mit Mehrwert.
[Newsletter - Lumali-Shop.de](#)



Auch auf Facebook informieren wir dich über alle neuen Schnittmuster und Aktionen
[Lumali | Facebook](#)



Wir freuen uns sehr, wenn du deine genähten Werke auf Instagram zeigst. Verlink uns gern.
[@lumali_kreativ](#)



Gruppe

In unsere Facebook-Gruppe findest du Inspiration und Hilfe bei deinem Nähprojekt.
[Lumali_kreativ - die Nähgruppe mit K\(n\)opf | Facebook](#)

Mit dem Code **naehen-mit-lumali** sparst du 10% in unserem Shop
www.lumali-shop.de bei deinem nächsten Einkauf.

PULLOVER KIMI

Sind eure Kinder auch so richtige Sammler?? Hier muss alles aufgehoben werden, wenn wir draußen unterwegs sind, kommen die Kinder stets mit prall gefüllten Taschen nach Hause. Die Kinder wünschten sich einen Hoodie mit einer großen Tasche auf dem Bauch. Der Wunsch war mir Befehl, ich ergänzte im Kopf noch einige besondere Details, und schon war der Hoodie geplant. Da es sich um ein Unisex-Schnitt handelt, gibt es hier auch einen Unisex-Namen: Kimi.

Funktion: Pullover mit großer Bauchtasche, seitlichen Dreiecktaschen, Sattelärmeln, vorverlegter Seitennaht, ansprechenden Teilungen, die zum Colorblocking-Look animieren.

Varianten: Du kannst Kimi sowohl als Hoodie nähen als auch dem Halsausschnitt ein Bündchen verpassen. Beachte da beim Zuschnitt bitte folgendes [CLICK](#). Wenn dir die Bauchtasche nicht gefällt, hast du ebenfalls die Möglichkeit, das Vorderteil in einem Stück zu nähen.

Passform: Kimi ist lässig, aber nicht oversized geschnitten.

Material: Der Schnitt ist ausgelegt für Sweat, French Terry, Jacquard, Jersey Stepper, Alpenfleece, Woll- oder Baumwollfleece oder dehnbaren Baumwoll- oder Wollfrottee.

Der Schnitt enthält eine Nahtzugabe von 0,7 cm.

Lies, bevor du beginnst, zunächst die komplette Anleitung durch.

INHALTSVERZEICHNIS

Kleines Nählatein	5
Schnittvarianten	6
Zum Anmalen	8
Zutaten	9
Stoffverbrauch	9
Materialempfehlung	10
Zuschneideplan	10
Colorblocking	11
Körpermaßtabelle	12
Größenanpassung	13
Schnittmuster richtig drucken	14
Schnittbogen zusammensetzen	15
Ausschneiden	16
Nähanleitung	17
Abwandlungen	42
Designbeispiele	43
Schnittmuster	48

Alle Rechte dieser Anleitung liegen bei

LUMALI.

Der Kauf des Ebooks berechtigt den Käufer, genähte Einzelstücke zu verkaufen. Hierbei ist der Name

KIMI und der Urheber LUMALI anzugeben.

Weitergabe, Kopie, Tausch oder Verkauf von gefertigten Stücken in Massenfertigung ist nicht gestattet.

Ebenso ist die Weitergabe, Kopie oder Tausch des Ebooks verboten, wird zivil- und strafrechtlich verfolgt und führt zu Abmahnungen und Geldstrafen.

Bei Fragen zu dieser Anleitung wende dich bitte an:

info@lumali-shop.de

Für eventuelle Fehler in der Anleitung und im Schnittmuster kann keine Haftung übernommen werden.

KLEINES NÄHLATEIN

NZ: Nahtzugabe, in diesem Schnitt ist sie mit 0,7 cm berücksichtigt.

Rechte Stoffseite meint die schöne Seite des Stoffes, welche nach außen zeigen soll.

Linke Stoffseite meint die unbedruckte oder angeraute Stoffseite, die beim fertigen Kleidungsstück zum Körper zeigen soll.

Rechts auf rechts: schöne Stoffseite auf schöne Stoffseite gelegt

Links auf links: angeraute/unbedruckte/"hässliche" Stoffseite aufeinander gelegt

Im Bruch: Wenn man den Stoff faltet, hat man an einer Seite eine Falte, an diese soll man das Schnittmuster anlegen. So erhält man ein doppeltes zusammenhängendes Teil.

VB: Volle Breite, bedeutet die aufgefaltete Breite vom Stoff auf dem Ballen, normalerweise 140 cm.

SCHNITTVARIANTEN



Kimi aus Sweat
 mit Teilung im
 Ärmel



Kimi mit Bündchen
 und durchgehendem
 Vorderteil



Kimi aus Alpenfleece
 mit Kragen

Im Colorblockingstil sieht der Hoodie besonders schön aus:



Auf Seite 8 hast du die Möglichkeit, deinen Kimi-Hoodie vorab farblich auf Papier zu gestalten.

SCHNITTBESCHREIBUNG

Astronautenkapuze
mit leichtem V vorne
Alternativ kann der Hoodie
auch ohne Kapuze genäht
werden

optional kann hier ein
Bündchen zwischen
gefasst werden

Sattelärmel

große Tasche auf
dem Bauch mit
asymmetrischer Klappe

optionale Teilung
im Ärmel

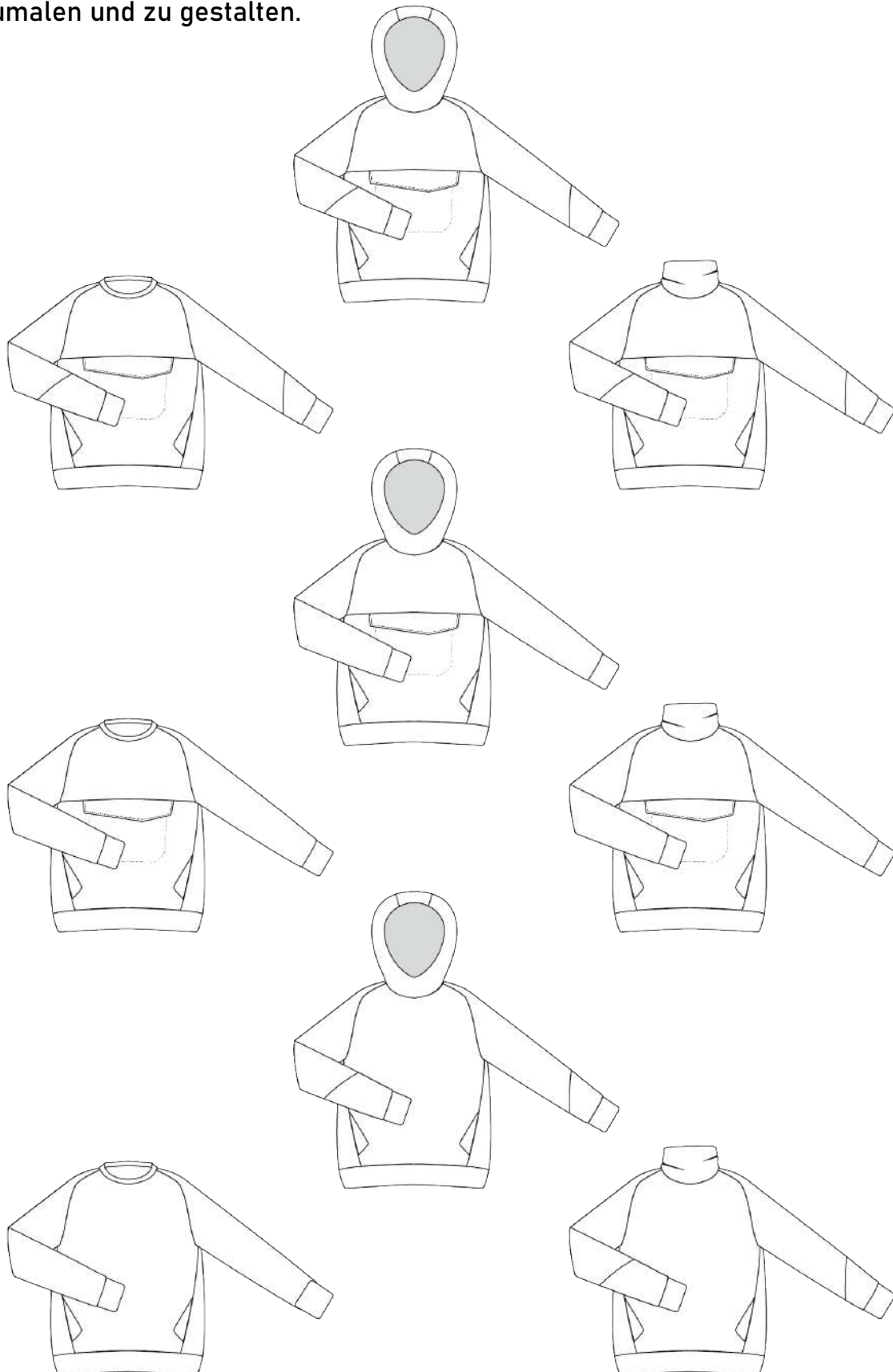
dreieckige seitliche
durchgehende Tasche

vorverlegte Seitennaht



HOODIE ZUM AUSMALEN

Für die Planung deines Hoodies hast du hier die Möglichkeit, deinen Kimi vorab anzumalen und zu gestalten.



ZUTATEN

BENÖTIGTES ZUBEHÖR

- Nähmaschine

- Schere

- Stecknadeln

VERBRAUCHSMATERIAL

- passendes Garn

- Jersey-Nähmaschinennadeln - Stoff nach Tabelle

NICE TO HAVE

- Wonderclips - Rollschneider - Maßband

STOFFVERBRAUCH

Der Stoffverbrauch ist für einen Hoodie aus einem Stoff angegeben, der Hoodie lädt aber zum Colorblocken ein. Da kannst du auch hervorragend mit Sweat-Resten arbeiten.

Größe	92	98	104	110	116	122	128	134	140	146	152	158	164
Hauptstoff	70	75	80	85	90	95	100	105	110	115	120	125	130
Kapuzen- und Taschenfutter	40	45	45	45	45	45	45	50	50	50	50	50	50
Bündchen	20	20	30	30	30	30	35	35	35	35	35	40	40

Alle Maße in cm

Beim Hauptstoff wird von einer Stoffbreite von 140 cm ausgegangen, bei dem Bündchen von Schlauchware

* Als Futter eignet sich Jersey.

MATERIAL EMPFEHLUNG

Ausgelegt ist der Schnitt für dicke und mitteldicke elastische Stoffe wie Sweat, Baumwoll- oder Wollfleece, Jacquard, Nicki, elastischer Frottee oder Frenchterry.

ZUSCHNEIDEPLAN

Schnittteil	Hauptstoff	Futter	Bündchen
Rückteil	1x im Bruch		
Ärmel ggf. Teilung	1x in doppelter Lage		
Kapuze	1x in doppelter Lage	1x in doppelter Lage	
Kapuzenstreifen	1x im Bruch	1x im Bruch	
Statt Kapuze Kragen	1x im Bruch	1x im Bruch	
Statt Kapuze oder Kragen Bündchen			1x nach Maß
Taschenfutter		1x im Bruch	
Taschenspiegel	1x im Bruch		
Ärmelbündchen			1x im Bruch
Saumbündchen			1x im Bruch
Vorderteil	1x im Bruch		
Oder Vorderteil oben +	1x im Bruch		
Vorderteil unten +	1x im Bruch		
Beleg Klappentasche +	1x		
Klappe +	2x		
Großer Taschenbeutel	1x oder	1x	

Wenn Du Kimi am Ausschnitt mit Bündchen nähen möchtest, so ergänze am Ausschnitt und an der Ärmelkante 1,5 cm. Siehe hier [CLICK](#)

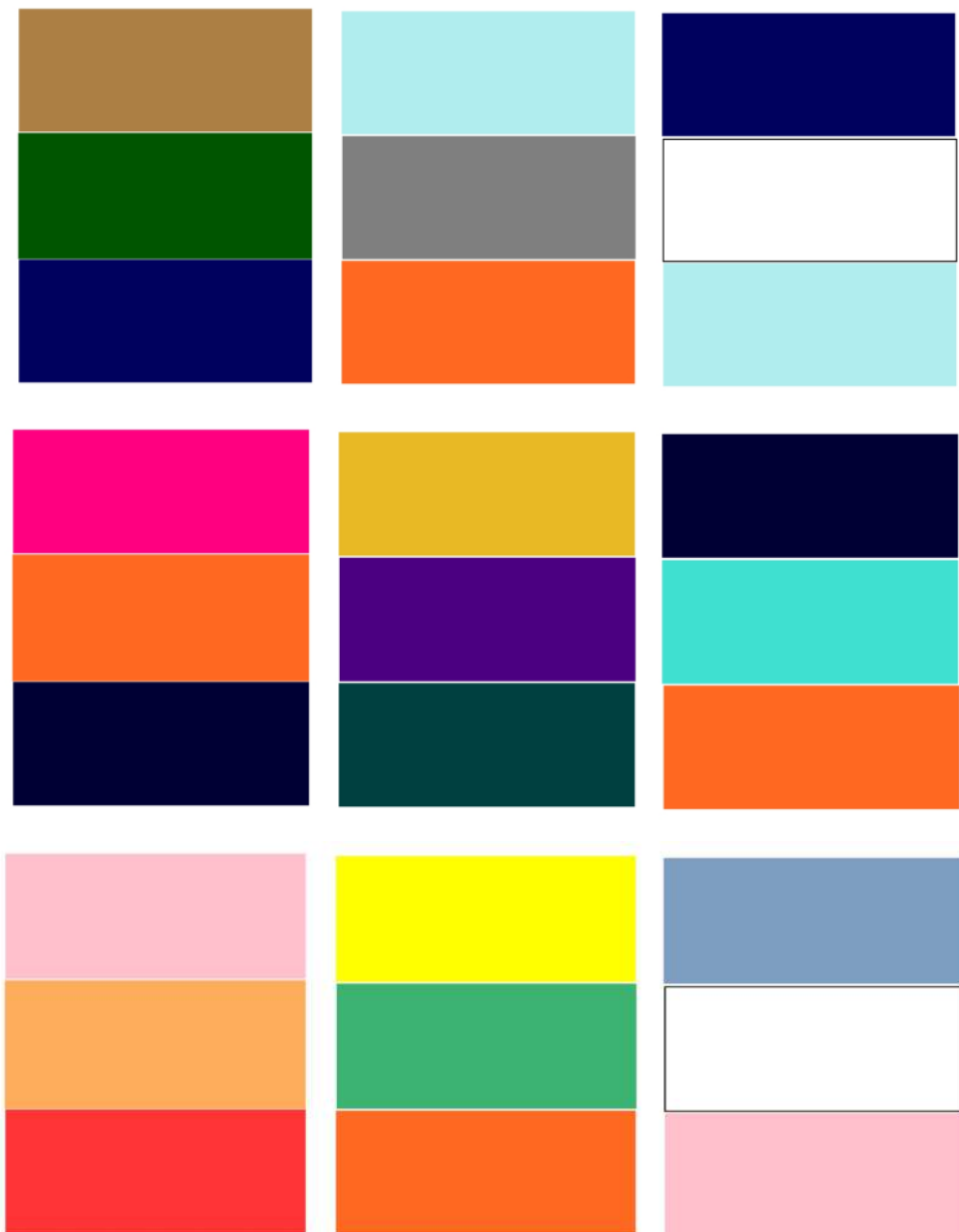
COLOURBLOCKING

Colourblocking oder Colorblocking ist ein „Alltime-Favorite“ in der Mode. Die Farbkombinationen können knallig oder sanft sein, es gibt allerdings ein paar „Regeln“ für eine gute Kombination der Farben.

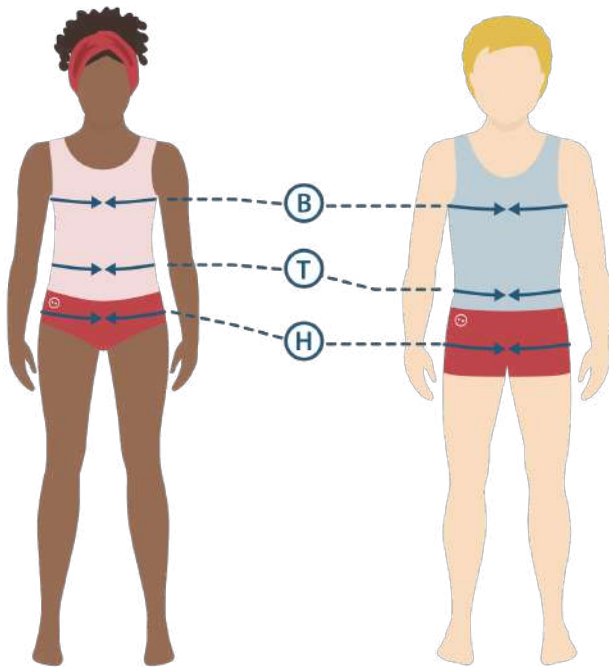
Beim Einkleiden gilt es zu bedenken, dass das Kleidungsstück durch die 3 (oder mehr) Farben definitiv das „It-Piece“ ist und schlicht kombiniert werden sollte.

Eine gute Idee ist ebenfalls, dass man gedeckte Farben mit gedeckten Farben, knallige, mit knalligen und Pastelltöne mit Pastelltönen kombiniert, wobei das kein „muss“ ist.

Hier zeige ich dir ein paar mögliche Farbkombinationen zur Anregung:



KÖRPERMAßTABELLE



Wenn du dir die Zeit nimmst, ein Kleidungsstück zu nähen, soll es doch auch gut passen. Nimm deshalb vor dem Zuschnitt Maß an der/dem TrägerIn.

(B) Brustumfang: Rund um den Oberkörper auf Höhe der Brust

(T) Taillenumfang: Rund um die schlankeste Stelle des Bauches

(H) Hüftumfang / Poumfang: Rund um die weiteste Stelle des Gesäßes

Größe	92	98	104	110	116	122	128	134	140	146	152	158	164
B	53	54	56	57	59	62	65	68	71	74	77	80	83
T	49	50	51	52	53	54	55	56	58	60	61	63	65
H	55	57	59	61	63	66	69	72	75	78	82	85	89
KG*	89-94	95-100	100-106	107-112	113-118	119-124	125-130	131-136	137-142	143-148	149-154	155-160	161-166
KU**	50	50,5	51	51,5	52	52,5	52	52,5	54	55	56	57	58

*KG = Körpergröße

** KU = Kopfumfang - nur relevant bei der Kragenversion
 - Alle Angaben in cm -



- Stecke den Ärmel mit der vorderen Seite des Ärmels rechts auf rechts an das Vorderteil.

! Achte dabei auch auf die Passzeichen.



- Stecke den anderen Ärmel nach dem selben Prinzip an der anderen Seite des Vorderteils fest.

- Nähe beide Ärmel mit einem elastischen Stich oder der Overlockmaschine an dem Vorderteil fest.



- Stecke den hinteren Ärmel rechts auf rechts auf das Rückteil des Pullovers.

Achte auch hierbei auf die Passzeichen.

