

Merle – Sommerkleid-Stufenkleid

Schnittmuster in Gr. 34-52

Beschreibung

Das ideale Sommerkleid, die Teilungsnähte im Oberteil bringen eine locker-bequeme Passform und die gerafften Stufen am Rockteile geben luftige Weite.

Durch den besonderen Halsausschnitt und die Rüschenkanten am Ärmel, bekommt das Kleid eine verspielte Optik.

Mit Ärmel-B, einem kürzeren Ärmel mit Raffung, wird es gleich nochmal sommerlicher.



Praktische Nahttaschen können optional eingenäht werden.

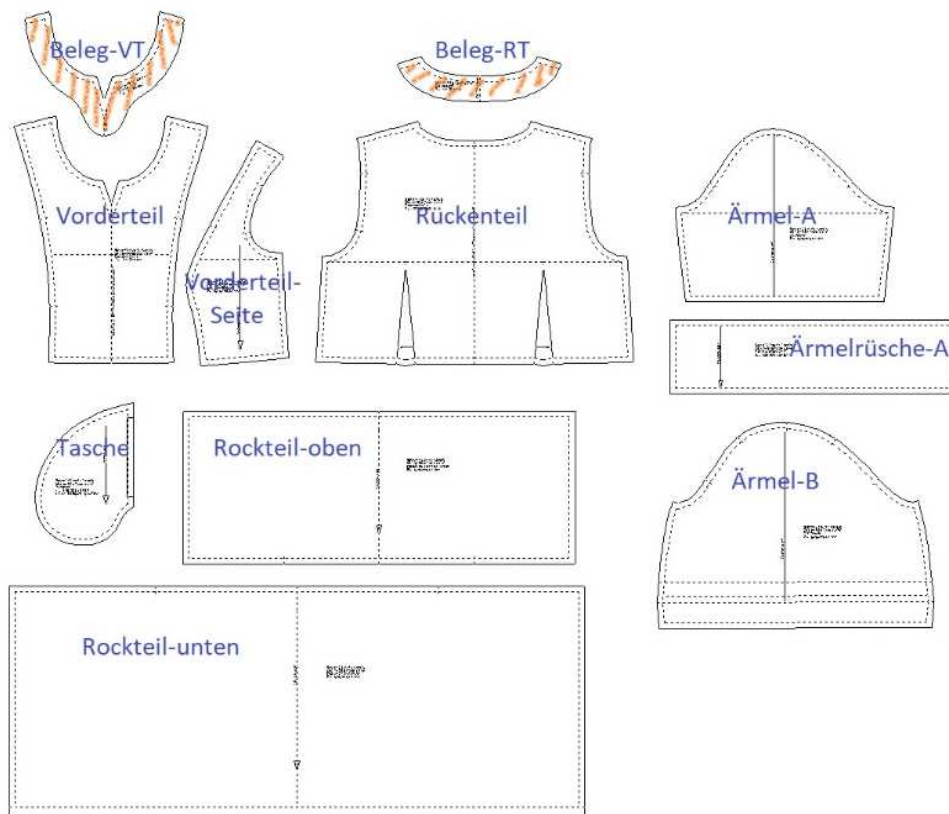
Der Halsausschnitt im Kleid ist groß genug zum Überziehen, man benötigt keinen Reißverschluss.



Merle – Sommerkleid-Stufenkleid

Schnittmuster in Gr. 34-52

Übersicht der Schnittteile



Zur Übersicht:

- die Nahtzugaben sind als gestrichelte Linie dargestellt
- die Schnittteile im Bruch sind hier aufgeklappt.
- Die Teile mit Klebeeinlage sind orange markiert
- Ärmel-B und Nahttasche sind optional mit dabei

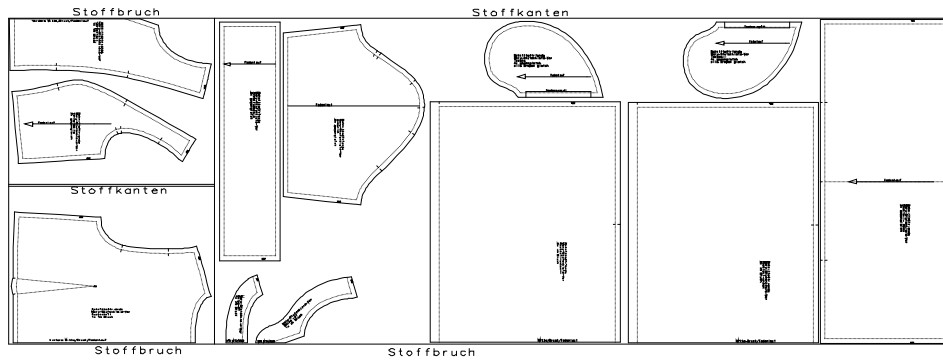
	Merle mit Ärmel-A	Merle-mit Ärmel-B	
1 x	Vorderteil	Vorderteil	
2 x	Vorderteil-Seite	Vorderteil-Seite	
1x	Rückenteil	Rückenteil	
1x	Beleg-VT	Beleg-VT	
1x	Beleg-RT	Beleg-RT	
2x	Ärmel-A	---	
2x	Ärmelrüsche-A	---	
2x	---	Ärmel-B	
2x	Rockteil-oben	Rockteil-oben	
2x	Rockteil-unten	Rockteil-unten	
4x	Nahttaschen optional	Nahttaschen optional	

Merle – Sommerkleid-Stufenkleid

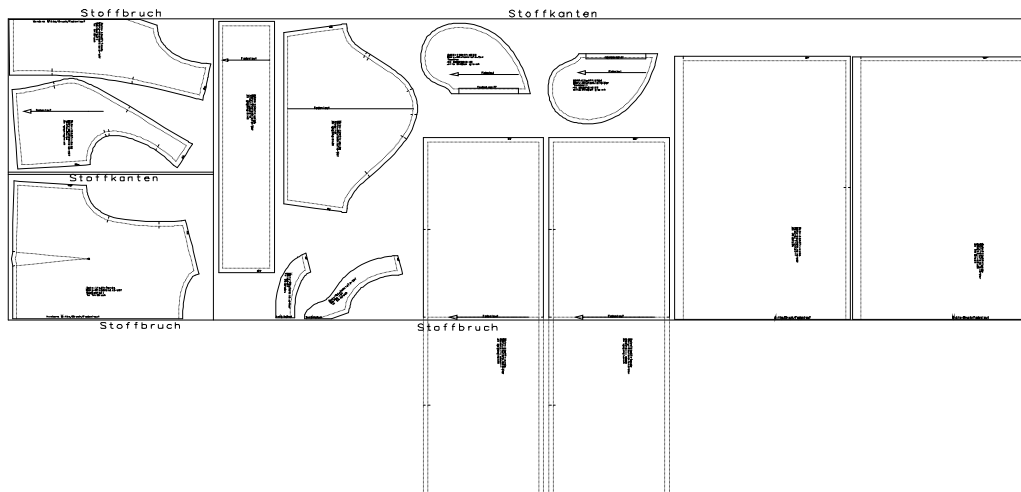
Schnittmuster in Gr. 34-52

Zuschnittpläne mit Ärmel-A

Gr. 34-38 Verbrauch 2,05 m



Gr. 40-46 Verbrauch 2,40 m



Gr. 48-52 Verbrauch 2,70 m

