

usage non commercial seulement

Tailles
EU 34 - 50

Sweatshirt oversize / Robe sweat Tutoriel

[YouTube Video Tutoriel \(en allemand\)](#)



[@makeityourstheLabel](#)

www.makeityourstheLabel.com

[Pinterest: Make It Yours - The Label](#)

Matériel

- » Ciseaux de couture, épingles, fer à repasser, fil assorti au tissu
- » [Tissu](#) au choix
- » [Bord-côte](#) assorti au tissu

Suggestion de tissus

- » [Polaire \("sweat"\)](#), [French Terry](#)
- » [jersey](#)

Consommation de tissu en cm, longueur midi (taille de référence 168cm):

Largeur	EU: 34	EU: 36	EU: 38	EU: 40	EU: 42	EU: 44	EU: 46	EU: 48	EU: 50
	UK: 6 US: 4	UK: 8 US: 6	UK: 10 US: 8	UK: 12 US: 10	UK: 14 US: 12	UK: 16 US: 14	UK: 18 US: 16	UK: 20 US: 18	UK: 22 US: 20
115	230	240	240	240	250	260	270	280	280
150	160	160	160	220	230	230	230	230	240

Aperçu du patron

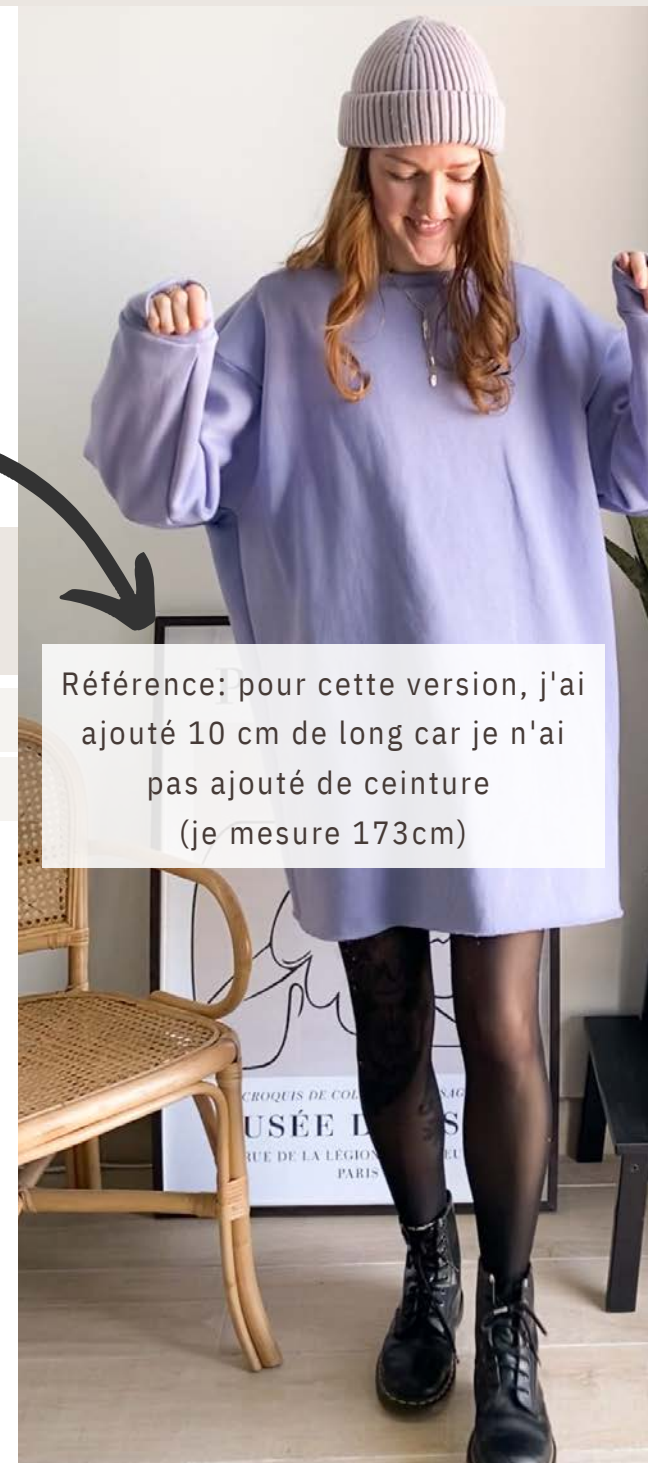
Pour rappel, reporter toutes les encoches et les annotations du patron sur le tissu



Optional: 1 x Ceinture

1 x Col

2 x poignet



Référence: pour cette version, j'ai ajouté 10 cm de long car je n'ai pas ajouté de ceinture (je mesure 173cm)

Pour que le vêtement fini vous aille parfaitement, il est nécessaire que vous preniez les mesures exactes ! Veillez lors de la prise de vos mesures à garder le mètre ruban bien à l'horizontal et à ne pas le tenir trop serré ou trop lâche.

Vous connaissez déjà vos mensurations ? Dans ce cas, vous pouvez choisir la bonne taille dans le tableau ci-dessous.

Tableau des tailles finies

Dans ce tableau, vous trouverez les mesures du vêtement fini :

cm	34	36	38	40	42	44	46	48	50
Poitrine	135	140	145	150	155	160	165	170	175
Longueur (midi version)	70,5	70,9	71,3	71,7	72,1	72,5	72,9	73,3	73,7
Longueur des manches	73,7	74,6	75,5	76,4	77,3	78,2	79,1	80	80,9

Tableau des mensurations

Les dimensions finies correspondent approximativement aux mensurations suivantes :

cm	34	36	38	40	42	44	46	48	50
Poitrine	80-85	85-90	90-95	95-100	100-105	105-110	110-115	115-120	120-125
Taille	60-65	65-70	70-75	75-80	80-85	85-90	90-95	95-100	100-105
Hanche	90-95	95-100	100-105	105-110	110-115	115-120	120-125	125-130	130-135



J'ai allongé le patron pour créer cette robe sweat.

Impression

usage non commercial seulement

Impression

» DIN A4/ US letter size : imprimez d'abord la page avec le carré de contrôle (5x5cm) et vérifiez si les paramètres de votre imprimante sont corrects. Veillez à toujours ouvrir le modèle dans Adobe Reader, car l'impression à partir de la fenêtre du navigateur peut poser quelques problèmes.

Il faut également toujours veiller à imprimer en taille réelle, et désactiver l'ajustement automatique des pages.

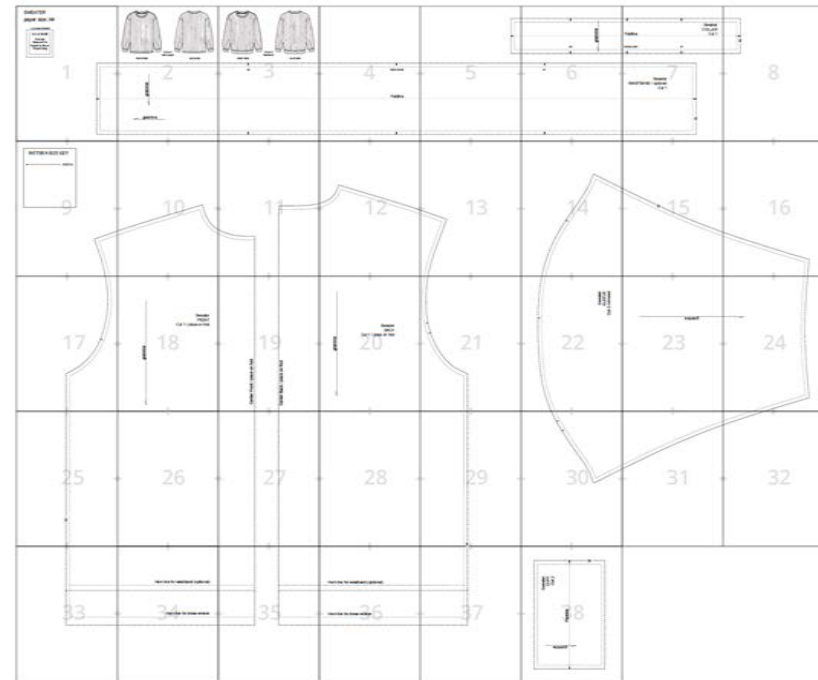
^a DIN A0 : dans le téléchargement, vous trouverez également un fichier du patron au format A0. Copiez-le sur une clé USB et imprimez-le directement dans le magasin de reprographie de votre choix. Cela vous évitera d'avoir à couper et à coller le patron.

L'impression d'un patron en noir et blanc sur papier fin coûte entre 6,00 et 7,00 EUR.

Assemble du patron

Collez les parties du patron en vous référant à la vue d'ensemble de celui-ci. Les flèches marquent les endroits où les feuilles doivent se rencontrer.

Ensuite, coupez le patron à votre taille.



Information légales

Je consacre énormément de temps et mets beaucoup d'amour pour réaliser mes patrons. Veuillez donc noter que ces instructions et ces patrons sont exclusivement destinés à des fins personnelles, c'est-à-dire à la production de pièces individuelles. La vente ainsi que la transmission (échange, copie) sont formellement interdites ! Tous les droits sur ce modèle sont réservés à Make it Yours - the Label. Si vous avez des questions, n'hésitez pas à me contacter à l'adresse :

hello@makeityourstheLabel.com

Conseils pour les débutants en couture

Vous n'avez pas beaucoup d'expérience dans la couture de vêtements ?

Pas de problème ! Vous trouverez ici des conseils et astuces qui vous seront d'une aide précieuse.

AVOIR UNE VUE D'ENSEMBLE

Lisez le manuel en entier avant de commencer ce nouveau projet. Je sais, c'est tentant de commencer dès maintenant, mais une bonne préparation vous permettra de soigner le résultat et d'éviter les erreurs.

LAVAGE

Lavez et repassez votre tissu avant de l'utiliser. Certains matériaux peuvent rétrécir jusqu'à 5 % pendant le lavage.

DÉCOUPE DU TISSU

Le métrage du tissu est calculé en fonction d'une découpe des pièces dans le droit-fil et au pli pour certaines pièces. Cela utilise un peu plus de tissu, mais le résultat n'en est que plus beau, car le droit-fil influe sur la chute du tissu et l'ajustement du vêtement par la suite. Cela empêche également au tissu de se déformer après lavage, de faire onduler les coutures ou que les ourlets se déforment.

IMPRESSION

Imprimez d'abord la page avec le carré de contrôle (5x5cm) et ensuite le patron. Veillez à imprimer en taille réelle et à désactiver l'ajustement automatique des pages.

CHOISIR LA BONNE TAILLE

Comme les instructions de couture et le patron ont été réalisés par des créateurs différents, les tailles peuvent varier. Si vous ne connaissez pas votre taille, prenez vos mensurations et sélectionnez la taille appropriée dans le tableau.

ENCOCHES

Les encoches sont de petites incisions à réaliser sur les bords du tissu. Celles-ci servent de marqueurs pour faciliter la couture, comme pour positionner correctement les poches intérieures.

MARGES DE COUTURE

Les marges de couture sont d'un centimètre et sont déjà incluses (la ligne continue de chaque pièce sur le patron). Bien entendu, vous pouvez également découper votre propre marge de couture.

EPINGLES

Avant de coudre, vous devez fixer les pièces de tissu avec des épingles. Pour les tissus fins en particulier, je recommande les pinces à tissus, car cela permet de les maintenir bien en place. Vous obtiendrez ainsi un résultat de couture plus propre.

REPASSAGE

Repassez les coutures après chaque étape. Cela facilite la couture et donne un résultat bien plus soigné !

Attention : les tissus sensibles ne doivent pas être repassés directement à fer chaud. En cas de doute, utilisez une pattemouille ou un linge fin pour protéger votre tissu.

[@makeityourstheLabel](https://www.instagram.com/makeityourstheLabel)

www.makeityourstheLabel.com

[Pinterest: Make It Yours - The Label](https://www.pinterest.com/makeityourstheLabel/)

Tutoriel

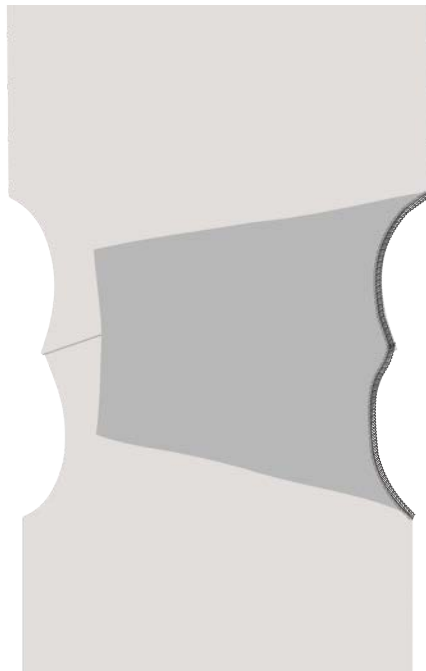
Cliquez pour le tutoriel
YouTube (en allemand)



Envers du tissu
Endroit du tissu



1. Placer les pièces Devant et Dos endroit contre endroit et fermer les coutures épaules. Utiliser une surjeteuse ou une machine à coudre.



2. Ouvrir le sweatshirt et placer les manches sur le Devant/Dos, endroit contre endroit. Maintenir en place avec des épingles ou des pinces.

Les repères du patron vous aideront à positionner les manches correctement :

Un cran = avant de la manche

Deux crans = arrière de la manche

Coudre les manches à la surjeteuse ou à la machine et plaquer les coutures épaules vers l'arrière lorsque vous cousez les manches.

Tableau des Tailles, inch

Pour que le vêtement fini vous aille parfaitement, il est nécessaire que vous preniez les mesures exactes ! Veuillez lors de la prise de vos mesures à garder le mètre ruban bien à l'horizontal et à ne pas le tenir trop serré ou trop lâche.

Vous connaissez déjà vos mensurations ? Dans ce cas, vous pouvez choisir la bonne taille dans le tableau ci-dessous.

Tableau des tailles finies

Dans ce tableau, vous trouverez les mesures du vêtement fini :

	EU: 34	EU: 36	EU: 38	EU: 40	EU: 42	EU: 44	EU: 46	EU: 48	EU: 50
	UK: 6	UK: 8	UK: 10	UK: 12	UK: 14	UK: 16	UK: 18	UK: 20	UK: 22
	US: 4	US: 6	US: 8	US: 10	US: 12	US: 14	US: 16	US: 18	US: 20
Poitrine	53.1	55.1	57	59	61	62.9	64.9	66.9	68.8
Longueur (midi version)	27.7	27.9	28	28.2	28.3	28.5	28.7	28.8	29
Longueur des manches	29	29.4	29.7	30	30.4	30.7	31.1	31.4	31.8

Tableau des mensurations

Les dimensions finies correspondent approximativement aux mensurations suivantes :

	EU: 34	EU: 36	EU: 38	EU: 40	EU: 42	EU: 44	EU: 46	EU: 48	EU: 50
	UK: 6	UK: 8	UK: 10	UK: 12	UK: 14	UK: 16	UK: 18	UK: 20	UK: 22
	US: 4	US: 6	US: 8	US: 10	US: 12	US: 14	US: 16	US: 18	US: 20
Poitrine	31-33	33-35	35-37	37-39	39-41	41-43	43-45	45-47	47-49
Taille	23-25	25-27	27-29	29-31	31-33	33-35	35-37	37-39	39-41
Hanche	35.4-37.4	37.4-39.3	39.3-41.3	41.3-43.3	43.3-45.2	45.2-47.2	47.2-49.2	49.2-51.1	51.1-35.1

