

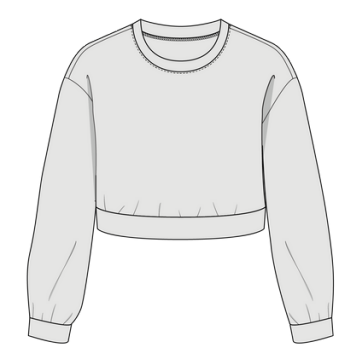
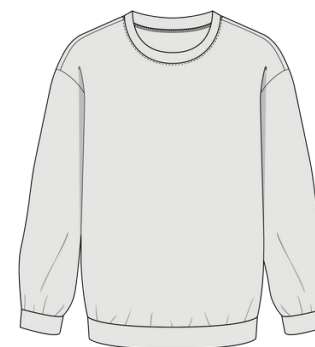
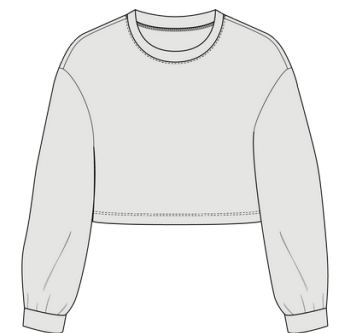
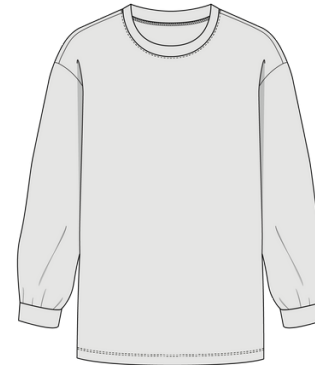
'nur für private Nutzung / non-commercial use only*

Größen
EU 34 - 50

Oversized Sweatkleid / Sweater

Anleitung

inkl. YouTube Videoanleitung.



[@makeityourstheLabel](#)

www.makeityourstheLabel.com

[Pinterest: Make It Yours - The Label](#)

Material

- » [Stoffschere](#), Stoffnadeln, Bügeleisen, zum Stoff passendes Nähgarn
- » [Stoff](#) deiner Wahl
- » [Bündchenstoff](#) passend zum Hauptstoff

Stoffempfehlung:

- » [Sweat](#), [French Terry](#)
- » Als Longsleeve: [Jerseystoff](#)

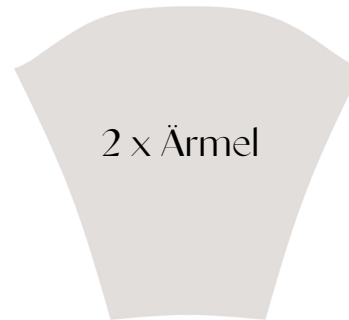
Stoffverbrauch in cm, längste Version bei 168 cm Körpergröße, siehe Bild

Breite	34	36	38	40	42	44	46	48	50
115	230	240	240	240	250	260	270	280	280
150	160	160	160	220	230	230	230	230	240

Zuschnitt: **Denke daran, alle Knipse & Markierungen vom Schnittmuster zu übernehmen!**



- Optional: 1 x Saum Bund
- 1 x Nackenbündchen
- 2 x Bündchen



Maßtabelle

Damit das fertige Stück perfekt an dir sitzt, ist es notwendig, dass du deine Maße genau nimmst! Achte darauf, dass du waagrecht misst und halte das Maßband nicht zu straff und nicht zu locker. Es sollte sich idealerweise noch hin und her bewegen lassen.

Du kennst deine Maße schon? Perfekt, dann kannst du gleich unten in der Tabelle die richtige Größe wählen.

Fertigmaßtabelle

In dieser Tabelle findest du die Maße des fertigen Kleidungsstücks:

cm	34	36	38	40	42	44	46	48	50
Brust	135	140	145	150	155	160	165	170	175
Länge (längste Version)	70,5	70,9	71,3	71,7	72,1	72,5	72,9	73,3	73,7
Ärmellänge	73,7	74,6	75,5	76,4	77,3	78,2	79,1	80	80,9

Körpermaßtabelle

Die Fertigmaße entsprechen ungefähr den folgenden Körpermaßen:

cm	34	36	38	40	42	44	46	48	50
Brust	80-85	85-90	90-95	95-100	100-105	105-110	110-115	115-120	120-125
Taille	60-65	65-70	70-75	75-80	80-85	85-90	90-95	95-100	100-105
Hüfte	90-95	95-100	100-105	105-110	110-115	115-120	120-125	125-130	130-135

Die Referenz Körpergröße beträgt 168 cm.



Verlängere das Schnittmuster auf deine Wunschlänge, um diesen Look zu nähen.

Vorbereitung

'nur für private Nutzung / non-commercial use only*

Drucken

» DIN A4: drucke zuerst die Seite mit dem Kontrollquadrat (4x4cm) und überprüfe, ob deine Druckereinstellungen korrekt sind.

Achte darauf das Schnittmuster immer im Adobe Reader zu öffnen, da es beim Drucken aus dem Browserfenster zu Problemen kommen kann.

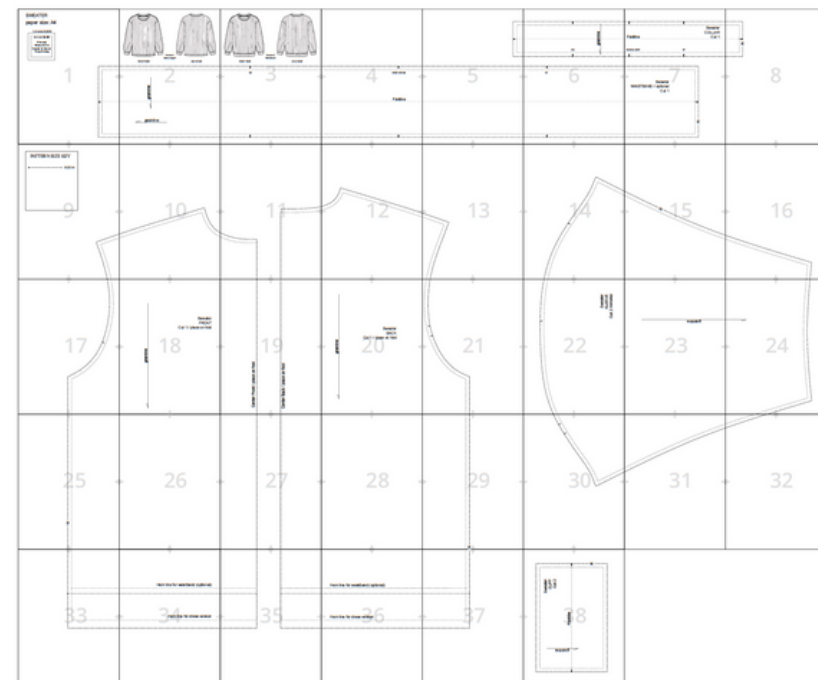
Drucke immer in **tatsächlicher Größe** und stelle die **automatische Seitenanpassung** aus.

» DIN A0: im Download findest du außerdem eine A0 Plottdatei. Ziehe die Datei auf einen Stick und lasse dir diese direkt im Kopierladen deiner Wahl ausdrucken. Damit entfällt das Schneiden und Kleben des Schnittmusters.

Ein Plott auf dünnem Papier in schwarz/weiß kostet zwischen 6,00 und 7,00 EUR.

Kleben

Klebe das Schnittmuster gemäß der Schnittmusterübersicht zusammen. Die Pfeile markieren die Stellen, an denen sich die Blätter treffen sollen. Schneide das Schnittmuster anschließend in deiner Größe zu.



Rechtliche Hinweise

Ich stecke viel Liebe und Arbeit in meine Schnittmuster. Bitte hab Verständnis, dass meine Anleitungen und Schnittmuster daher ausschließlich für private Zwecke, also für die Anfertigung von Einzelstücken vorgesehen sind. Der Verkauf sowie die Weitergabe (Tausch, Kopie) ist nicht erlaubt! Alle Rechte an diesem Schnittmuster liegen bei **Make It Yours - The Label**.

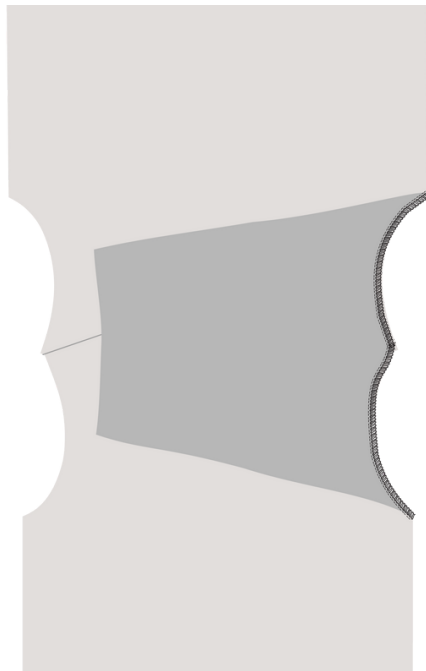
Bei Fragen hierzu schreibe mir unter: hello@makeityourstheLabel.com

Hier geht's zur Videoanleitung:



1. Lege die beiden Schnittteile für das Vorder- und Rückteil rechts auf rechts aufeinander und schließe die Schulternaht.

Schließe die Schulternahte direkt mit deiner Overlock oder mit einem Geradstich deiner Nähmaschine und versäubere die offenen Kanten mit einem Zick-Zack-Stich/ Overlock-Stich.



2. Breite das Vorder- und Rückteil aus, die rechte Seite liegt oben. Lege den Ärmel rechts auf rechts auf das Vorder- bzw. Rückteil und stecke die Ärmel mit ein paar Nadeln fest.

Befestige die Ärmel mit einem Geradstich oder direkt mit der Overlock.

Für die richtige Positionierung kannst du dich an den Knipsen orientieren:

ein Knips = Ärmel vorne
zwei Knipse = Ärmel hinten

Lege die Schulternaht beim Einnähen der Ärmel nach hinten.