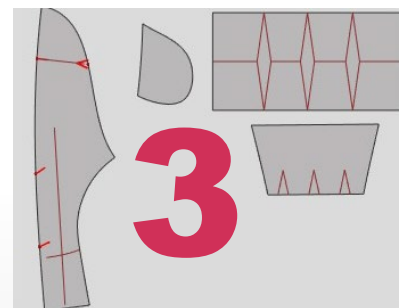
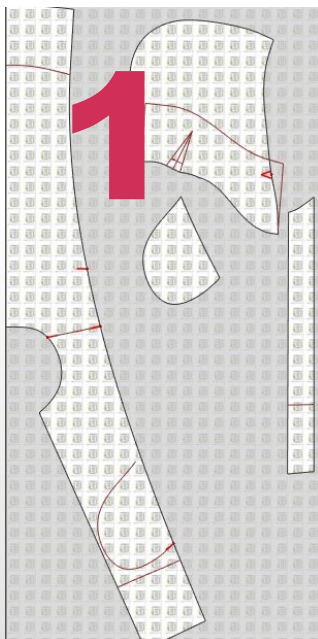
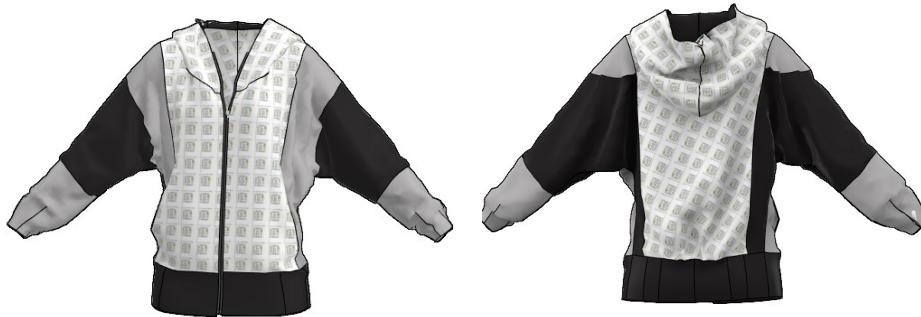


## Stoffverbrauch:

Größe	Stoff	Cropped - Länge	Shirt - Länge	Tunika - Länge	Kleider - Länge
XS – XXXL	<b>1</b>	ca. 1,30 m	ca. 1,30 m	ca. 1,50 m	ca.1,90 m
XS – XXXL	<b>2</b>	ca. 0,90 m	ca. 1,10 m	ca. 1,40 m	ca. 1,60 m
XS – XXXL	<b>3</b>	ca. 0,80 m	ca. 0,80 m	ca. 0,90 m	ca.1,10 m

Das Modell bietet sich für die Verarbeitung von drei verschiedenen Stoffen an, der Stoffverbrauch ist nach dem unten gezeigten Vorschlag berechnet.



Soll ROSA als Kleid ohne Saumabschluss genäht werden, müssen der Tunikalänge ca.20 cm zugegeben werden. Das mittlere Schnittteil kann auf der Schulter geteilt werden, wenn man mit dem Stoff nicht auskommt.