

Einige der unzähligen Kombinationsmöglichkeiten für Laya plus Erweiterungen



### Körpermaße

	32	34	36	38	40	42	44	46	48	50	52
<b>Körperhöhe</b>	168	168	168	168	168	168	168	168	168	168	168
<b>Brustweite</b>	78	82	86	90	95	100	105	110	117	124	131
<b>Tailenweite</b>	62	66	70	75	80	85	90	95	101,5	108	114,5
<b>Hüftweite</b>	86	90	95	99	104	108	113	117	123,5	130	136,5
<b>Brusttiefe</b>	24	25	26	27	28	29	30	31,5	33	34,5	36
<b>Oberarmumfang</b>	28	29	30	31	32	33	34	35	36,5	38	40

Bei den Maßen dieser Tabelle handelt es sich um die der Schnittkonstruktion zugrunde liegenden Körpermaße

### Fertigmaße

Maße in cm	32	34	36	38	40	42	44	46	48	50	52
<b>Brustweite</b>	74	78	82	86	91	96	101	106	113	120	127
<b>Tailenweite</b>	62	64	70	74,5	79	83,5	88	92	99	106	113
<b>Hüftweite</b>	87	91	95	100	104,5	109	113,5	118	125	131	138
<b>Oberarmweite</b>	29,5	30,5	32	33	34,5	35,5	37	38	40	41,5	43,5
<b>Rockenlänge ab Taille</b>	87/ 54	87/ 55	87/ 56	87/ 57	87/ 58	87/ 59	87/ 60	87/ 60	87/ 61	87/ 62	87/ 63

Bei den Maßen dieser Tabelle handelt es sich um die Maße des fertig genähten Modells.

### Stoffempfehlung:

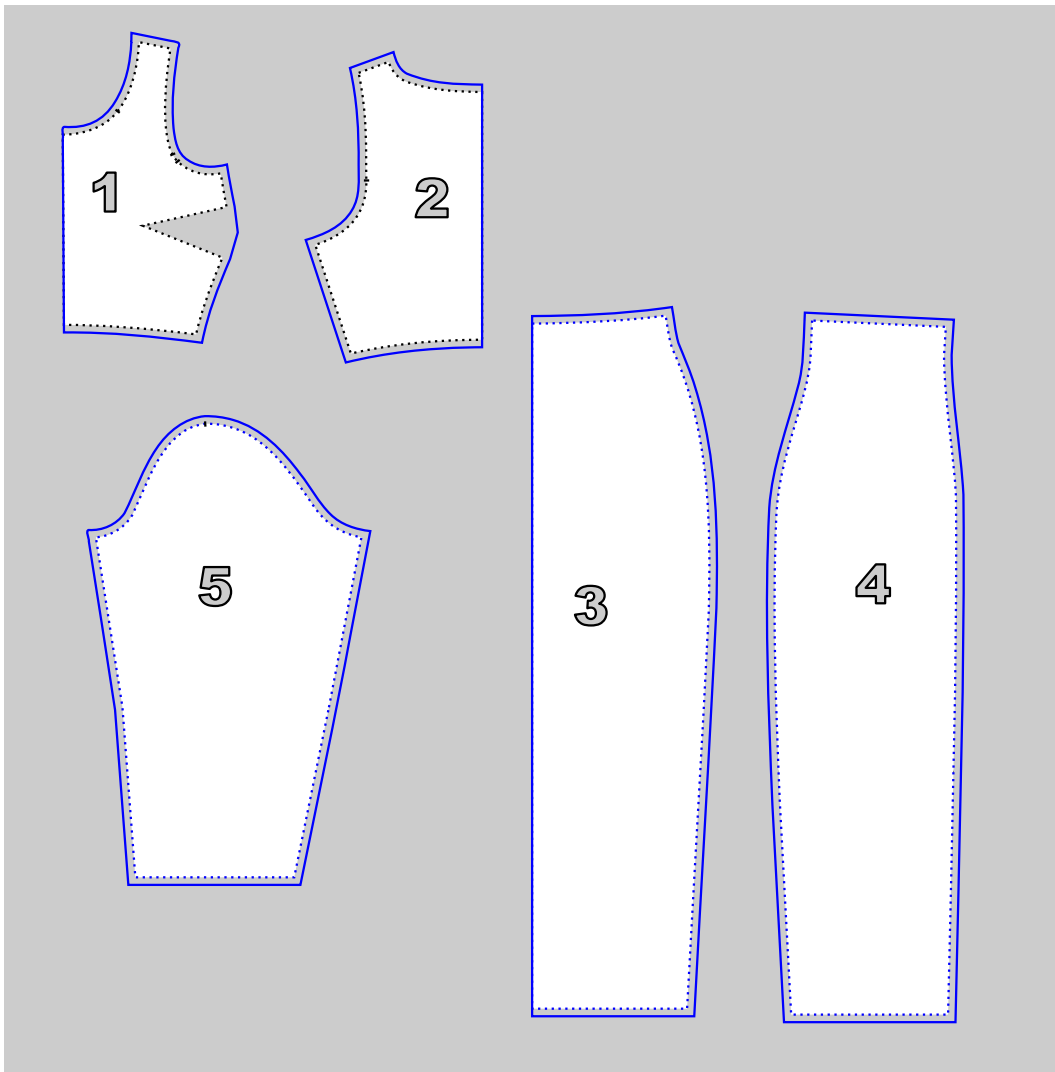
- Weich fließende, elastische Stoffe
- Viskosejersey
- Modaljersey
- Leichter Baumwolljersey
- Leichter Strick

### Weitere Nähzutaten:

- Nahtband 1 cm zum Aufbügeln
- Gummiband 0,7 – 0,8 cm für Taillennaht

**Stoffverbrauch:** bitte mittels der Anleitung „Stofflagepläne selbst erstellen“ im Anhang zur Anleitung selbst ermitteln.

## Schnittteile Übersicht Laya Basic

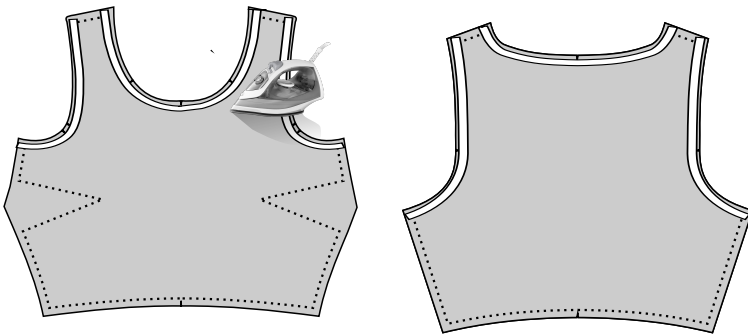


- 1 Vorderes Oberteil (Basic)**  
1 x im Bruch schneiden
- 2 Hinteres Oberteil (Basic)**  
1 x im Bruch schneiden
- 3 Vorderer Rock (Basic)**  
1 x im Bruch schneiden
- 4 Hinterer Rock (Basic)**  
(2 x schneiden (gegengleich))
- 5 Ärmel (Basic)**  
2 x schneiden (gegengleich)

Rechte  
Stoffseite

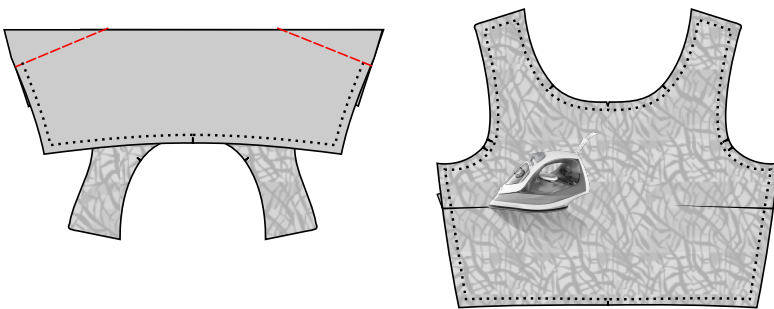
Linke  
Stoffseite

Bügel-  
Einlage

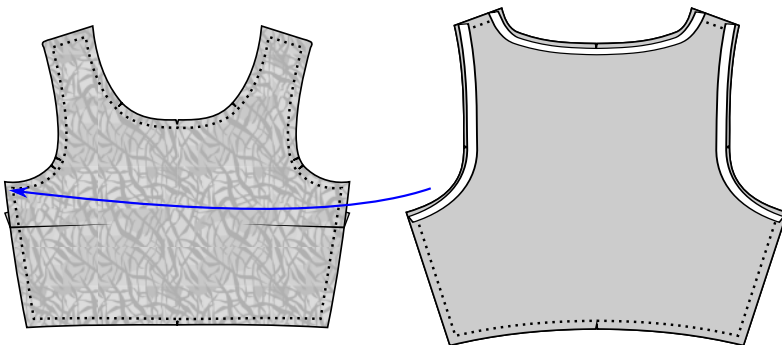


## Oberteil nähen:

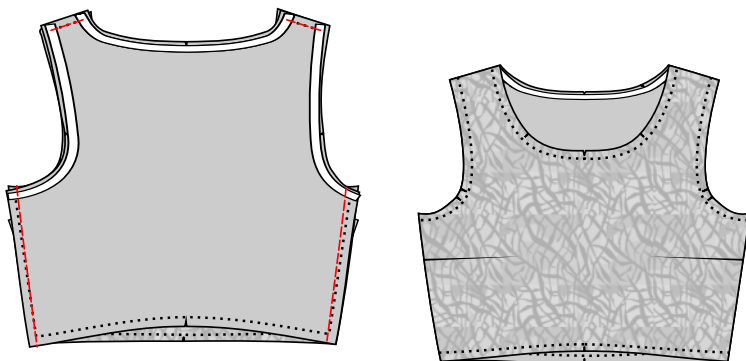
Nahtband auf Armloch und Ausschnitt des inneren Oberteils bügeln.



Die Brustabnäher im Vorderteil nähen und flach bügeln. Die Nahtzugabe zeigt nach oben.



Vorder- und Rückenteil rechts auf rechts aufeinander legen.



Seiten- und Schulternähte schließen.

# Laya Kleid

## Stofflage- und Zuschneidepläne selbst erstellen:

Da das Lagenkleid Laya sehr viele Optionen, Kombinationsmöglichkeiten und Längen anbietet, ist es praktisch unmöglich für euch praktikable Verbrauchsangaben zu machen.

Hier gebe ich euch eine Möglichkeit, eure individuellen Zuschneidepläne und Stoffverbräuche selbst zu ermitteln.

Ihr findet für jede Größe alle benötigten Schnittteile inklusive Nahtzugabe maßstabsgerecht vor. (8% der Originalgröße).

Die Stoff-Vorlagen geben euch einmal die Option in Einzellage, also komplett ausgebreitet und einmal doubliert zu legen.

Als Vorgabe findet ihr Stoffbreite 1,50 m (hellerer Rand) und Stoffbreite 1,40 m (dunkelgraues Feld)

Mit der eingezeichneten Mess-Skala und Linien in je 10 cm Abstand könnt ihr den Verbrauch einfach ermitteln.

Ihr druckt euch die Seiten für eure Größe + die Stoff-Vorlage zum Legen eures Modells aus.

Dann schneidet ihr eure benötigten Schnittteile in der gewünschten Länge und legt sie auf die Stoffvorlage.

Um es euch zu vereinfachen findet ihr alle Schnittteile auch gespiegelt vor.

Das Original ist immer das dunklere, das Gespiegelte ist der hellere Ton.

Am besten macht ihr euch dann mit eurem Handy ein Foto vom fertigen Stofflegeplan.

Wollt ihr Stoffe kombinieren, legt ihr für jeden Stoff getrennt.

## Hier ein Beispiel, wie es aussehen könnte:

