

- Jill ist eine vielseitiger und schnell zu nähende Jacke in Gr. 32 - 52
- Je nach Wahl der Variante, des Stoffes und der Länge kann sie sowohl Blazer, als auch Cardigan oder Kurzmantel sein.
- Sie ist antailliert und mit einem Schößchenteil in leichter A-Linie.
- Sie hat 2 Längen bis knapp zum Knie oder bis zum Oberschenkel.

**Variante 1** hat einen angeschnittenen Kragen, der zum Schalkragen umgeschlagen oder als Stehkragen getragen werden kann.

Er wird mit einem Beleg verstürzt.

Es besteht aber auch die Möglichkeit offenkantig ohne Beleg zu arbeiten (**Variante 2**) (für Wollwalk, Softshell, Doubleface oder Ähnliches).

Die Kanten können aber auch eingefasst werden.

Die Ärmel sind einfach gesaumt.

**Variante 3** wird mit einem tiefgezogenem Bündchenkragen aus Bündchenware oder Fertig-Cuffs gearbeitet.

Die Ärmel können ebenfalls mit Bündchen gearbeitet werden.

Sie hat einen angeschnittenen Beleg an der vorderen Kante.

**Variante 4** mit angeschnittener Kapuze am Vorderteil. Kann auf Wunsch auch mit Zugkordel gearbeitet werden.

Bei allen Varianten und Längen kann eine Eingriff-Tasche in die Seitennaht gearbeitet werden.





**Variante 3**



**Variante 4**



## Seitenüberblick/ Inhalt

Laufende Seiten im Dokument	Seite Anleitung	Inhalt
1		• Titelblatt
2		• Seitenüberblick
3		• Modellbeschreibung & technische Zeichnung
4		• Technische Zeichnung
<b>5 – 16</b>	<b>1 – 9</b>	<b>Beschreibung, Maßtabellen, Verbrauch</b>
5	1	• Maßtabelle, Größenempfehlung, Materialempfehlung
6	2	• Stoffverbrauch
7	3	• Übersicht Schnittteile
8	4	• Zuschneidepläne Version 1 +2 lang 32 - 42
9	5	• Zuschneidepläne Version 1+ 2 lang 44 - 52
10	6	• Zuschneidepläne Version 1 + 2 kurz 32 - 48
10	7	• Zuschneidepläne Version 1 + 2 kurz 50 – 52 ,Version 3 lang 32 - 42
12	8	• Zuschneidepläne Version 3 lang 44 - 52
13	9	• Zuschneidepläne Version 3 kurz 32 - 52
14	10	• Zuschneidepläne Version 4 lang 44 - 48
15	11	• Zuschneidepläne Version 4 lang 50 - 52
16	12	• Zuschneidepläne Version 3 lang 44 - 52
<b>16 – 29</b>	<b>1 – 13</b>	<b>Bebilderte Nähanleitung</b>
17	1	• Einleitung & Erläuterung zu den Modell-Varianten
18	2	• Übersicht der Schnittteile für Variante 1 und 2
19	3	• Übersicht der Schnittteile für Variante 3 und 4
20	4	• Rumpf nähen
21	5	• Rumpf nähen, Taschenbeutel
22	6	• Beleg verstürzen
23	7	• Ärmel und Säume
24	8	• Kragen für offenkantige Verarbeitung vorbereiten
25	9	• Kantenverarbeitungs-Optionen bei Verarbeitung ohne Beleg
26	10	• Version 3 Bündchenkragen und Ärmelbündchen vorbereiten
27	11	• Version 3 Kragen und Ärmelbündchen nähen
28	12	• Vorderteil mit Kapuze nähen
29	13	• Verschlüsse

- Seite 30 - 32: Hinweise zum Ausdrucken von Ebenen
- Seite 33 - 37: Maßnahmen und Schnittanpassung

## Seitenüberblick/ Inhalt

- [Hier kommst du zu meinem Shop](#)
- [Hier findest du mich auf Facebook](#)
- [Mein Instagram Profil](#)
- [In meiner Facebook-Gruppe kannst du Fragen zu Schnittmuster und Anleitung stellen oder deine Werke zeigen](#)

### Hinweis:

Diese Anleitung enthält Hyperlinks.

Durch Anklicken in der Übersicht kommst du sofort zu deiner gewünschten Seite und wieder zurück zur Übersicht.

## Körpermaße

Angabe in cm	32	34	36	38	40	42	44	46	48	50	52
Körperhöhe	168	168	168	168	168	168	168	168	168	168	168
Brustweite	78	82	86	90	95	100	105	110	117	124	131
Tailenweite	62	66	70	75	80	85	90	95	101,5	108	114,5
Hüftweite	86	90	95	99	104	108	113	117	123,5	130	136,5
Brusttiefe	24	25	26	27	28	29	30	31,5	33	34,5	36
Oberarmumfang	28	29	30	31	32	33	34	35	36,5	38	40

Bei den Maßen dieser Tabelle handelt es sich um die der Schnittentwicklung zugrunde liegenden Körpermaße

## Fertigmaße

Angabe in cm	32	34	36	38	40	42	44	46	48	50	52
Brustweite	86,5	91	93,5	98,5	104	109	113,5	118	125	132	139
Tailenweite	77	81	85	90	95	100	105	110	116,5	123	130
Hüftweite	Durch die ausgestellte Schößchenform nicht relevant										
Ärmelweite	32,5	34	35,5	37,5	39	40,5	42	43,5	45,5	47,5	49,5
Rückenlänge	86/66	86/66	87/67	87/67	87/67	88/68	88/68	89/69	89/69	89/69	90/70

Bei den Maßen dieser Tabelle handelt es sich um die Maße des fertig genähten Modells einschließlich der Weitenzugaben für Bequemlichkeit.

Besonders für Winterjacken sollte eine Zugabe von 8 cm bei der Weite nicht unterschritten werden.

Bei Softshell, weniger elastischen oder sehr dicken Stoffen bitte eine Größe größer wählen

## Stoffempfehlung:

- Jersey z.B Punto di Roma
- Doubleface
- Strickstoffe
- Jersey in Veloursleder-Optik
- Jersey-Jaquard
- Sweat-Stoffe
- leichte Wollstoffe
- Softshell
- Fleece
- Webstoffe (bevorzugt mit Elasthan, aber es funktioniert auch ohne)
- fast alle Stoffe, die nicht zu leicht oder zu dick sind.

## Stoffverbrauch bei einer Stoffbreite von 1,40 m

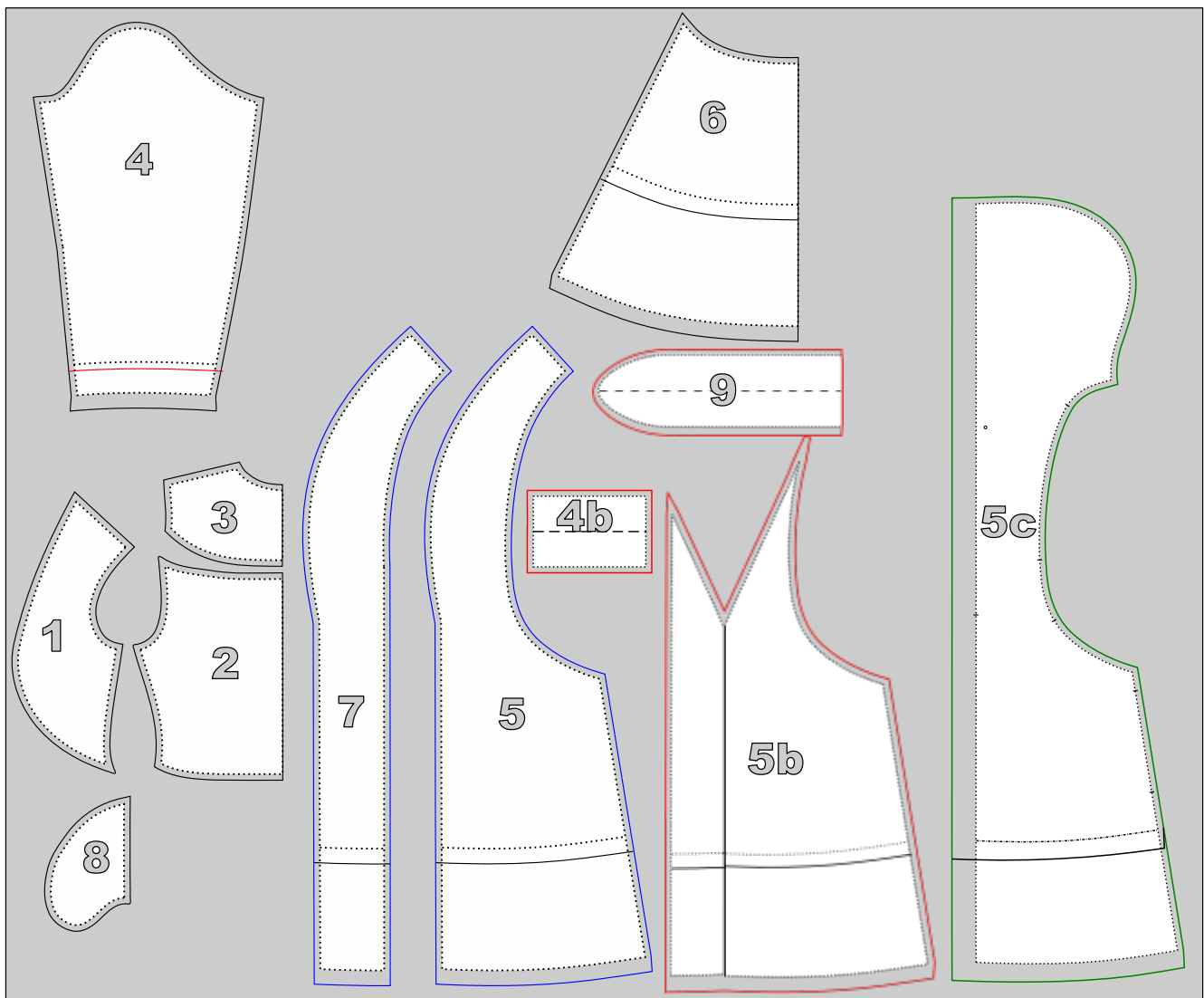
Angabe in cm	32	34	36	38	40	42	44	46	48	50	52
Variante 1 +2 lang	160	175	180	185	200	210	220	235	235	250	250
Variante 1 + 2 kurz	135	145	155	155	160	165	185	190	200	210	210
Variante 3 lang	140	145	155	160	165	175	180	190	210	220	225
Variante 3 kurz	120	125	130	130	135	150	150	150	165	170	175
Variante 4 lang	155	160	165	175	185	185	190	195	210	220	240
Variante 4 kurz	130	135	135	145	155	155	160	165	180	190	195

## Weitere Nähzutaten:

- Für Variante 2 Bündchenstoffe oder Fertig-Cuffs
- Nahtband zum Aufbügeln
- Bügeleinlage (für weichere Stoffe)
- Verschlüsse oder Knöpfe (1 – 3)
- Für die Kapuzenvariante auf Wunsch Ösen und Kordel

Größe	Bündchenware 14 cm hoch oder Fertige Cuffs 5 – 7 cm Breite		
		<b>42</b>	1 x 87 cm, 2 x 22 cm
<b>32</b>	1 x 76 cm, 2 x 20 cm	<b>44</b>	1 x 89 cm, 2 x 22,5 cm
<b>34</b>	1 x 78 cm, 2 x 20,5 cm	<b>46</b>	1 x 92 cm, 2 x 23 cm
<b>36</b>	1 x 80 cm, 2 x 21 cm	<b>48</b>	1 x 96 cm, 2 x 23 cm
<b>38</b>	1 x 83 cm, 2 x 21,5 cm	<b>50</b>	1 x 100 cm, 2 x 23,5 cm
<b>40</b>	1 x 85 cm, 2 x 22 cm	<b>52</b>	1 x 104 cm, 2 x 24 cm

## Übersicht der Schnittteile



**1 Vorderes Oberteil**  
2 x schneiden (gegengleich)

**2 Oberes Rückenteil**  
1 x im Bruch schneiden

**3 Schulterpasse Rücken**  
1 x im Bruch schneiden

**4 Ärmel**  
2 x schneiden (gegengleich)

**4b Ärmel-Bündchen**  
2 x schneiden

**5 Rock-Schößchen mit Kragen Vorderteil**  
2 x schneiden (gegengleich)

**5b Rock-Schößchen für Bündchenkragen**  
2 x schneiden (gegengleich)

**5c Rock-Schößchen mit Kapuze**  
2 x schneiden (gegengleich)

**6 Beleg (optional) für  
Rock-Schößchen mit Kragen**  
1 x im Bruch schneiden + Einlage

**7 Schößchen Rückenteil**  
1 x im Bruch schneiden

**8 Taschenbeutel**  
2 x schneiden (gegengleich)

**9 Kragen aus Bündchenstoff**  
1 x im Bruch schneiden