



lovely hoodie dress

VON



Die Massenproduktion, Kopie und Weitergabe wird strengstens untersagt.
Eine Veröffentlichung dieser Anleitung und des Schnittmusters, auch Ausschnitte/Teile davon sind verboten. Ohne Lizenz dürfen gefertigte Werke nicht verkauft werden. Für Fehler in der Anleitung wird keine Haftung übernommen.

Allgemein

lovely hoodie dress ist ein bequemes, weit geschnittenes Kleid, das Mädchen vom Babyalter bis ins Schulalter (Größe 50-158) über das ganze Jahr tragen können. Die Größen 104-158 können separat gekauft werden. Ihr könnt es mit allen dehnbaren Stoffen nähen und eurer Tüddelleidenschaft bei den Teilungen freien Lauf lassen.

Es bietet viele Näh-Variationen:

- mit Biesen
- mit Rüschen
- mit Paspel
- mit Bauchband
- mit Tunnelzug und Ösen für eine Kordel
- mit schmalem Rock
- mit weitem Drehrock
- mit Ballonrock
- mit geteilter Kapuze
- ohne Kapuze (Babygrößen 50-68)

Schnittmuster

Wichtig: Das Schnittmuster geht nach Körpergröße nicht nach Kaufgröße.

Kinder mit einer Körpergröße von 92-97 cm werden hier mit einer Schnittmuster-Größe 92 benäht, nicht 98.

Es ist eine Nahtzugabe von 0,7 cm inbegriffen.

Stoff & Material

Es eignen sich folgende Stoffe:

- Jersey, Waffeljersey, Strick, Sommersweat, Wintersweat (ohne Rüschen), Alpenfleece (ohne Rüschen)
- nicht dehnbare Stoffe NUR für den Rockteil

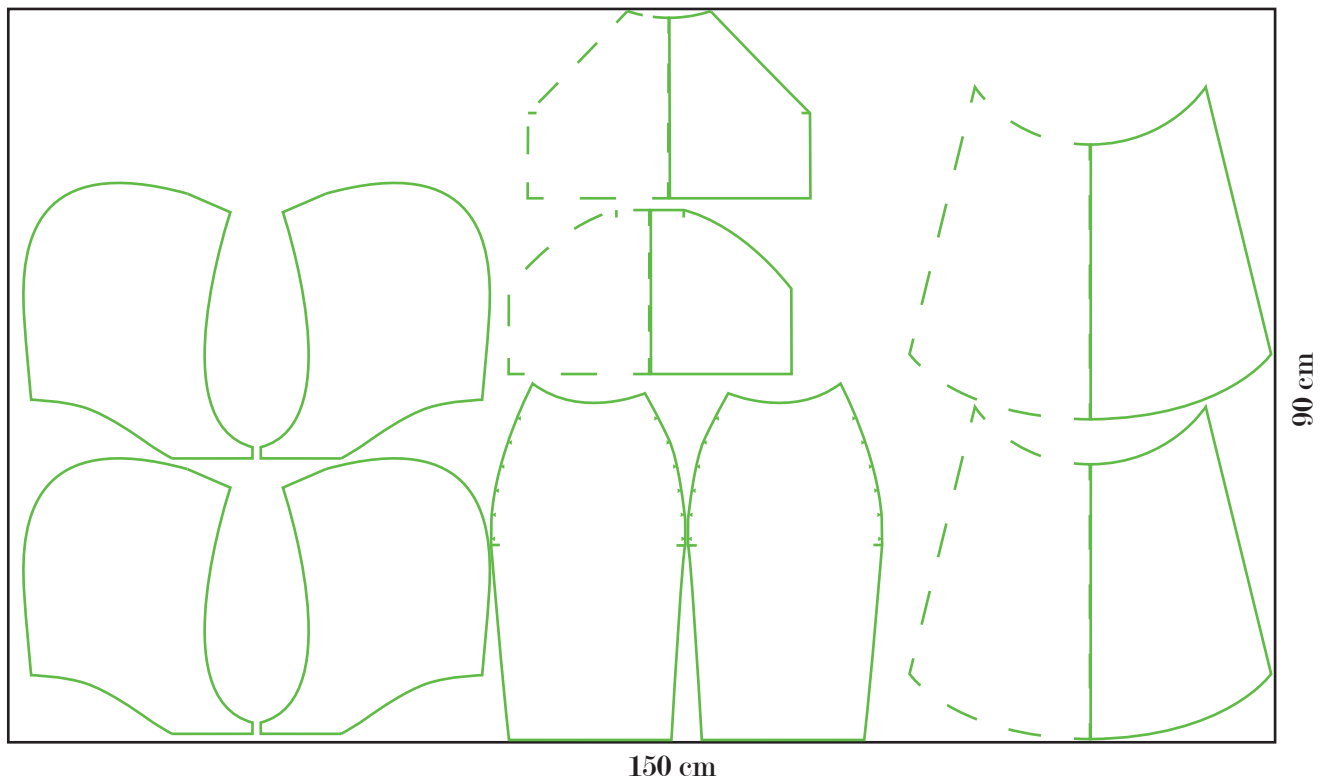
Stoffverbrauch (alles aus einem Stoff inkl. Innen- und Außenkapuze - ohne Bündchen & Rüschen):

| Körpergröße | schmaler Rock | Ballon-/Drehrock |
|-------------|---------------|------------------|
| 50 | 50 x VB | 55 cm x VB |
| 56 | 55 x VB | 60 cm x VB |
| 62 | 60 x VB | 80 cm x VB |
| 68 | 65 cm x VB | 80 cm x VB |
| 74 | 70 cm x VB | 90 cm x VB |
| 80 | 75 cm x VB | 100 cm x VB |
| 86 | 75/80 cm x VB | 100 cm x VB |
| 92 | 85/90 cm x VB | 110 cm x VB |
| 98 | 85/90 cm x VB | 115 cm x VB |

Die Massenproduktion, Kopie und Weitergabe wird strengstens untersagt.

Eine Veröffentlichung dieser Anleitung und des Schnittmusters, auch Ausschnitte/Teile davon sind verboten. Ohne Lizenz dürfen gefertigte Werke nicht verkauft werden. Für Fehler in der Anleitung wird keine Haftung übernommen.

Lageplan Stoff (Beispiel Größe 92 - schmaler Rock)



Druck

Achtet beim Druck darauf, dass die tatsächliche Größe beim Drucker eingestellt ist. Am besten druckt ihr euch das Blatt aus, auf dem das Kontrollkästchen zu sehen ist. Wenn dieses stimmt, kann auch der Rest ausgedruckt werden.

Bitte lest euch die einzelnen Schritte zuerst komplett durch bevor ihr loslegt.

Viel Spaß

Jetzt geht's los! Ich wünsche euch ganz viel Spaß beim Nähen. Bei Fragen könnt ihr mich jederzeit über meine Seite [LovelySewDesign](http://www.lovelysewdesign.de) auf Facebook oder Instagram kontaktieren.

Falls euch das Schnittmuster gefällt würde ich mich über eine Bewertung in meinem Onlineshop oder bei Makerist, Sewunity, Alles für Selbermacher, Etsy, Crazypatterns, Glückpunkt freuen.



Stöbert doch gerne auch mal in meinem Onlineshop:

<http://www.lovelysewdesign.de>

Hier gibt es immer wieder günstige Angebote, die neuesten Schnittmuster und auch die neuesten Updates der Schnittmuster (Beamerversion etc.).

Varianten

Hoodie-Kleid mit normalem Ärmel / Armteilung (& Rüschen)

Möchtet ihr das lovely hoodie dress mit normalen Ärmeln,
Armteilung oder auch Rüschen nähen, so benötigt ihr
folgende Seiten der Anleitung:

Seiten 5-11



Hoodie-Kleid mit Biesenärmel & Bauchband

Möchtet ihr das lovely hoodie dress mit Biesen an den Ärmeln
und Bauchband nähen, so benötigt ihr folgende Seiten der
Anleitung:

Seite 12-20



Hoodie-Kleid ohne Kapuze (Größe 50-68)

Möchtet ihr das lovely hoodie dress ohne Kapuze nähen,
so benötigt ihr folgende Seiten der Anleitung:

Seiten 21-22 + Seite 10 (Rockteil)

