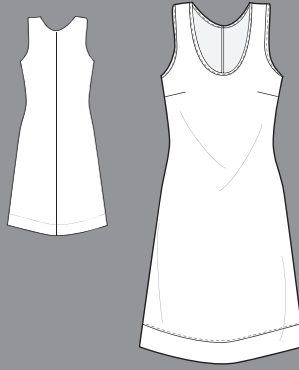




SCHNITTMUSTER
von Stefanie Kroth
so-pattern.com



Kleid ADA XS - 3XL

Leicht ausgestelltes Kleid mit Brustabnähern | Länge ab Schulter ca. 103 cm. Hals- und Armausschnitte können mit Schrägband eingefasst oder mit Belegen verstärkt werden.



MAN BENÖTIGT

- Kleiderstoff z.B. Baumwolle, Viskose, Seide oder Mischgewebe. Der Stoff kann leicht fallend oder etwas fester sein (nicht zu fest, sonst steht der Rock ab).
- Nähgarn
- entweder: Schrägband ca. 2 m oder Extra-Stoffbedarf und Vlieseline für Belege



Kleid ADA

Größe	Stoffbreite 80 cm	Stoffbreite 90 cm	Stoffbreite 110 cm	Stoffbreite 120 cm	Stoffbreite 140 cm
XS/S Stoff 1	2,2 m	1,9 m	1,3 m	1,3 m	1,1 m
XS/S Stoff 2	0,5 m	0,5 m	0,5 m	0,5 m	0,25 m
M Stoff 1	2,1 m	1,9 m	1,4 m	1,4 m	1,1 m
M Stoff 2	0,5 m	0,5 m	0,5 m	0,5 m	0,25 m
L Stoff 1	2,2 m	1,9 m	1,4 m	1,4 m	1,1 m
L Stoff 2	0,5 m	0,5 m	0,5 m	0,5 m	0,25 m
XL Stoff 1	2,3 m	2 m	1,5 m	1,5 m	1,4 m
XL Stoff 2	0,5 m	0,5 m	0,5 m	0,5 m	0,5 m
2XL Stoff 1	2,4 m	2,2 m	1,6 m	1,6 m	1,6 m
2XL Stoff 2	0,5 m	0,5 m	0,5 m	0,5 m	0,5 m
3XL Stoff 1	-	2,3 m	1,8 m	1,8 m	1,7 m
3XL Stoff 2	0,5 m	0,5 m	0,5 m	0,5 m	0,5 m

ZUSCHNITT

- **STOFF 1: Kleid und Belege**
- **STOFF 2: Saum**

Der Saumbeleg wurde zur Optimierung teilweise geteilt (statt Stoffbruch). Bitte beim Zuschneiden an dieser Stelle noch die Nahtzugabe anzeichnen!

WASCHEN

Bitte berücksichtigen Sie beim Kauf den möglichen Einsprung vor der ersten Wäsche und kalkulieren dafür ca. 10 % ein.

MASSTABELLE DAMEN

Größe	XS	S	M	L	XL	2XL	3XL
Oberweite	82	86,5	92	98	106	115	124
Taille	66	70,5	76	82	90	99	108
Hüfte	91	95,5	101	107	114,5	123	131



Kleid ADA

ZUSCHNITT

Die Papierschnitte in der entsprechenden Größe ausschneiden, auf den Stoff legen, alle Markierungen übernehmen und Schnittteile zuschneiden. Je nachdem, wie Sie die Hals- und Armausschnitte verarbeiten möchten werden entweder Belege aus Stoff und Vlieseline zugeschnitten oder das Schrägband verwendet.

Stoff

- Vorderteil 1x im Stoffbruch
- Rückenteil 2x (gespiegelt)
- Saumbeleg 1x im Stoffbruch
- vorderer Beleg 1x im Stoffbruch
- rückwärtiger Beleg 2x (gespiegelt)

Vlieseline

- vorderer Beleg 1x im Stoffbruch
- rückwärtiger Beleg 2x (gespiegelt)

Schnittteile
sind alle inkl.
1cm Nahtzu-
gabe

