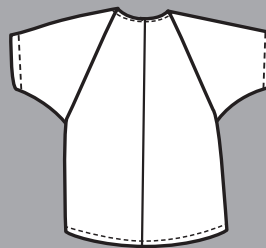
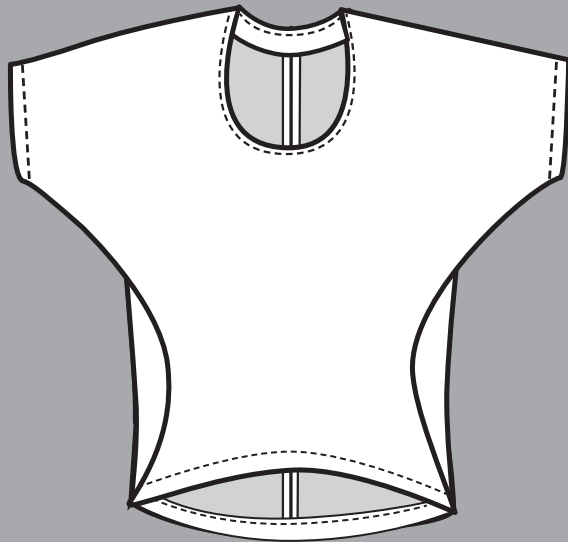




SCHNITTMUSTER  
von Stefanie Kroth  
so-pattern.com



Bluse BLUNI

Größe  
XS - 2XL

Bluse mit kurzen Raglanärmeln, kurviger Seitennaht und asymmetrischem Saum. Länge ab Schulter im Vorderteil ca. 65 cm, im Rückenteil ca. 72 cm.

Anfänger  
mit Vorkenntnissen

### SIE BENÖTIGEN

- **leichter, weich fallender Stoff für Vorder- & Rückenteil/Belege:**

Viskose, Seide, Jersey, leichter Baumwoll-Batist, Crêpe,  
kann ein- oder zweifarbig gearbeitet werden.

- Nähgarn

Stoffbreite 140 cm	einfarbig	oder 2farbig/ Stoff 1	2farbig/ Stoff 2
Bluse XS - L	1,1 m	1,1 m	0,8 m
Bluse XL - 2XL	1,5 m	1,2 m	0,8 m

 rechte Stoffseite  
 linke Stoffseite



# Bluse BLUNI

## MASSTABELLE DAMEN

Größe	XS	S	M	L	XL	XXL	3XL
Oberweite	82	86,5	92	98	106	115	124
Taille	66	70,5	76	82	90	99	108
Hüfte	91	95,5	101	107	114,5	123	131

Damenmaße in cm zur jeweiligen Konfektionsgröße.  
Maße werden jeweils rundum gemessen.

Auf den Schnittteilen ist den Damengrößen ein  
so\_ vorangestellt (so\_xs, so\_s, so\_m usw.).

### Die Größe legt man folgendermaßen fest:

Man misst jeweils Oberweite, Taille, Hüfte rundherum direkt über der Unterwäsche am Körper. Als Größe wählt man die Oberweitengröße.

Weicht das Taillenmaß/Hüftmaß stark von der Konfektionsgröße ab, so hat man die Möglichkeit, auf die entsprechende Größe in Taillenhöhe/Hüfthöhe auszuweichen.



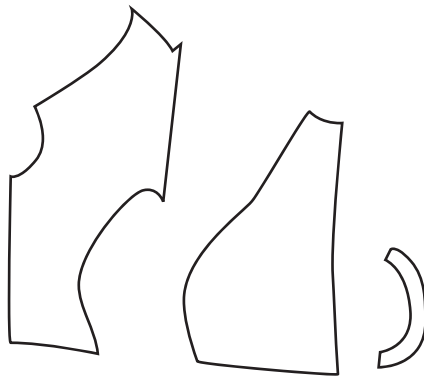
# Bluse BLUNI

## ZUSCHNITT – LAGENPLAN

Schnittteile sind alle inkl. 1cm Nahtzugabe

Die Papierschnitte in der entsprechenden Größe ausschneiden, auf den Stoff legen, **alle Markierungen – vor allem die der Seitennähte im Vorder- und Rückenteil – übernehmen.** Wenn man sehr sehr leichte Stoffe verwendet, die sich gerne verziehen, kann man den Belege für das Halsloch mit Vlieseline verstärken\*. Schnittteile wie folgt zuschneiden:

### Zuschchnitt Bluse



Vorderteil	Rückenteil	Halsloch-Beleg
1x im Bruch	2x	1x im Bruch

\* Belege aus Vlieseline (H200) zuschneiden und auf Stoff-Schnittteile vor dem Nähen gemäß Herstellerangaben aufbügeln.

Bluse Bluni einfarbig,  
Größe XS - 3XL



Bluse Bluni zweifarbig,  
Größe XS - 3XL

