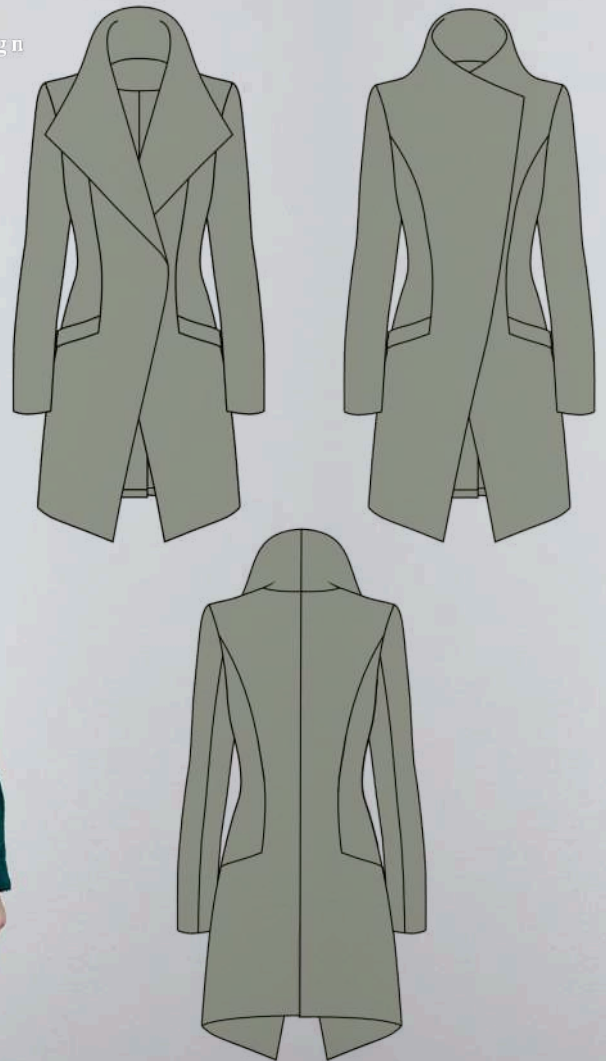




LS

lucy.sonnenschein.design



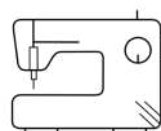
MELBOURNE

Gr. 32-48

Ein besonderer Mantel, der sich viel einfacher nähen lässt als man vielleicht glauben mag. Durch seine Asymmetrie und den großen Kragen ist er sehr wandelbar und passt sich somit vielen verschiedenen Outfits an.

Offen getragen bietet er einen lässigen Look. Mit geschlossenen Druckknöpfen ist er elegant und absolut alltagstauglich. Und wenn es mal etwas windiger und kühler ist, wird der Kragen einfach zugeklappt und an den eingenähten Magneten fixiert.

So ist man immer schnell angezogen und nur mit einem Kleidungsstück für verschiedene Wetterlagen und die Übergangszeiten bestens gewappnet.



Passform

Die Passform des Mantels ist körperbetonend gestaltet. Durch die in die Naht integrierten Abnäher im Vorder- und Rückteil wird die Taille besonders feminin betont. Die Teilungsnaht im Vorderteil geht in Leistentaschen über, welche viel Platz bieten. Die Schulterpartie ist anliegend, wodurch man an kalten Tagen warm eingepackt, aber nicht eingengt ist. Der Mantel ist leicht ausgestellt für eine schöne Silhouette.

Die asymmetrisch gestaltete vordere Kante öffnet sich Richtung Saum zu einem Schlitz. Dadurch hat man eine besonders hohe Bewegungsfreiheit. Das Vorderteil geht in einen angeschnittenen Kragen über, welcher im Rücken hoch gestaltet ist. Dadurch wird der Nacken bestens vor dem Wind geschützt. Der Kragen ist so konstruiert, dass er offen und geschlossen getragen werden kann.

	32	34	36	38	40	42	44	46	48
Brustumfang	80	84	88	92	96	100	104	110	116
Taillenumfang	63	66	70	74	78	82	86	92	98
Hüftumfang	87	90	94	98	102	106	110	116	122

Blogbeiträge

Zu diesem Modell gibt es auf meiner Website passende Blogbeiträge.

www.lucysonnenschein.design

Dadurch erhältst du zusätzliche Informationen und Ideen um das Modell individueller zu gestalten. Außerdem erfährst du durch meinen Blog weitere Verarbeitungstechniken und Schnittanpassungen um all deine Wünsche einfach umsetzen zu können.

- **Voll- und Teilfixierung**
Infos zu verschiedenen Einlagen und deren Verwendung bei Jacken und Blazern
- **Handgesticktes Knopfloch**
Schritt für Schritt Anleitung für ein hochwertiges Knopfloch
- **Zwischenfutter**
Infos und Tipps für ein warmes Zwischenfutter aus Fleece



Material

Die angegebenen Verbräuche für **#schnittmelbourne** können sich beim Verwenden von gemusterten Stoffen erhöhen, sodass die Schnittteile nach Belieben im Rapport angeordnet werden können.

Auch sollte auf die angegebene Stoffbreite geachtet werden. Bei einem schmaleren Stoff erhöht sich der Stoffbedarf.

Beachte, dass der Stoff beim Waschen einlaufen könnte und kalkuliere das beim Stoffkauf ein.

Meterware:

	32	34	36	38	40	42	44	46	48
Oberstoff 1,4m Breite	2,5m	2,5m	2,5m	2,7m	2,7m	2,7m	2,9m	2,9m	2,9m
Futter 1,4m Breite	1,55m	1,55m	1,55m	1,6m	1,6m	1,6m	1,6m	1,6m	1,6m
Evtl. Fleece 1,4m Breite	1,55m	1,55m	1,55m	1,6m	1,6m	1,6m	1,6m	1,6m	1,6m
Einlage 0,9m Breite	1,6m	1,6m	1,6m	1,7m	1,7m	1,7m	1,9m	1,9m	1,9m

Zubehör:

- 2 Paar Druckknöpfe zum Aufnähen (2-3,5cm Durchmesser)
- 1 Paar Magnetverschlüsse zum Einnähen
- 1 Garnrolle

Materialempfehlungen:

Oberstoff

Wollstoffe und Walkstoffe. Alle gängigen gewebten Mantelstoffe.

Futter

Angenehmes Jackenfutter aus Viskose. Auch aus Satinstoffen möglich.

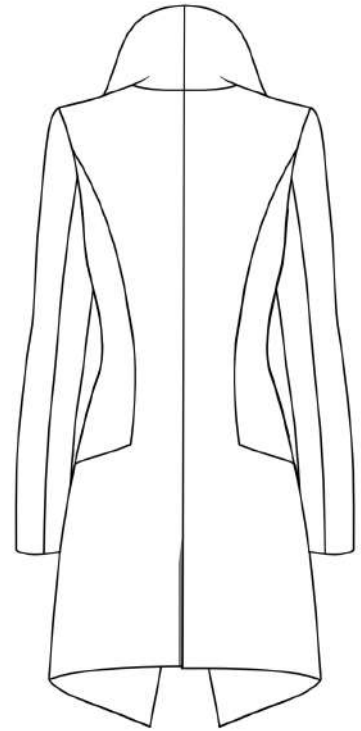
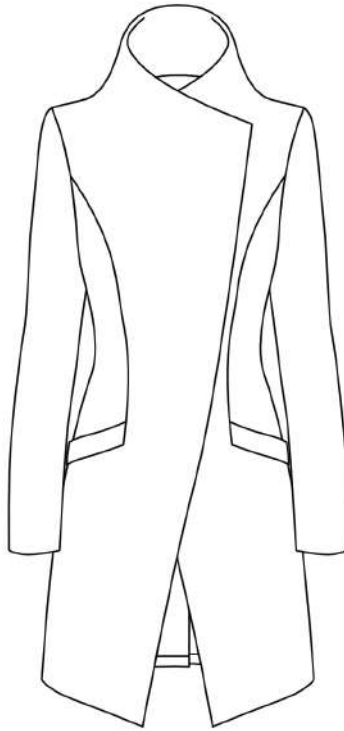
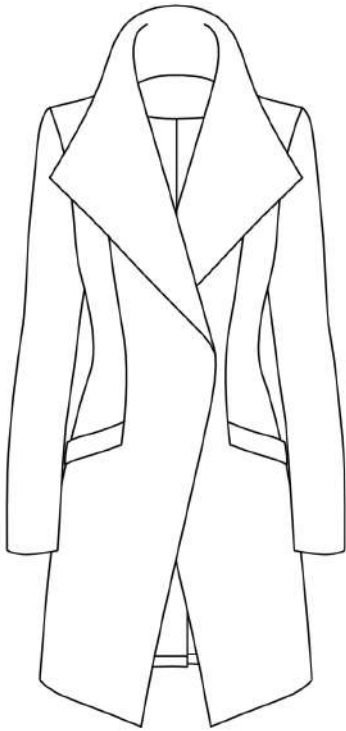
Fleece

Flecestoffe, die auf beiden Seiten eine flauschige Oberfläche haben.
→ Als Zwischenfutter optional möglich. Schau für den Zuschnitt und die Verarbeitung auf meinem Blog vorbei „**Zwischenfutter**“.

Einlage

Kettverstärkte Einlage, damit sich der Stoff nicht ausdehnt. Es eignet sich die H410 von Vlieseline oder eine ähnliche Einlage.

Dein Design Melbourne



Stoffe

Notizen
