

Wonnige Wanda



Stoffempfehlung:

Kuschliger Frottee oder eleganter Waffelpique.

Was benötigst du außerdem:

Für schöne und flache Nähte oder Säume empfehle ich dir ein Bügelholz.

Du bekommst das Bügelholz bei mir im Shop.

Fertigmaßtable in cm

| | S | M | L | XL |
|------------------------|-----|-----|-----|-----|
| Länge in hintere Mitte | 122 | 124 | 126 | 128 |
| halbe Brustweite | 63 | 67 | 71 | 75 |
| halbe Saumweite | 60 | 64 | 68 | 72 |
| Ärmelsaumweite | 25 | 26 | 27 | 28 |
| gesamte Ärmellänge* | 70 | 72 | 74 | 76 |

*Komplette Länge von Halsauschnitt bis inkl. Armsaum

Stoffverbrauch in cm

| S - M | L - XL |
|-------|--------|
| 330 | 350 |

Wonnige Wanda

ACHTUNG

die „wonnige Wanda“ ist **SEHR** lang:

- Gr. S --- 122 cm lang
- Gr. M --- 124 cm lang
- Gr. L --- 126 cm lang
- Gr. XL --- 128 cm lang

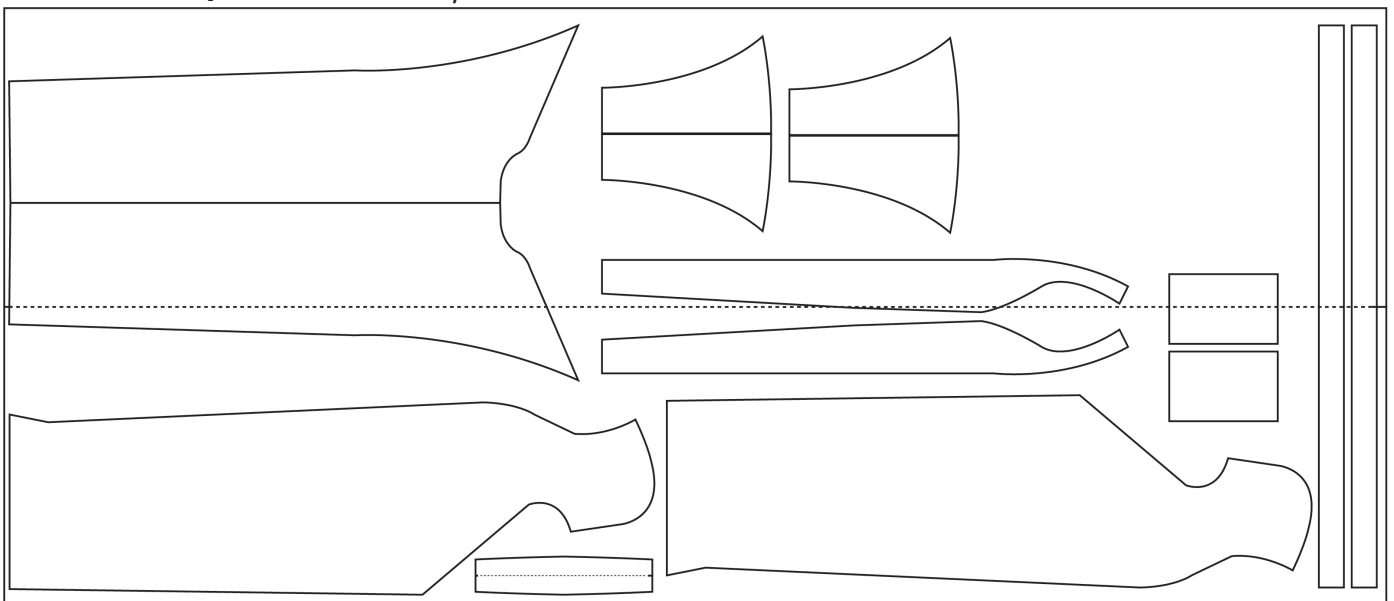
(gemessen vom Halsausschnitt im Nacken bis zum Saum)

Zuschnitt:

- 2x Vorderteil (Schnittteil 1)
- 1x Rückteil im Bruch (Schnittteil 2)
- 2x Beleg Kragen & Kapuze (Schnittteil 3)
- 2x Ärmel (Schnittteil 4)
- 2x Taschen (Schnittteil 5)
- 1x Gürtel im Bruch (Schnittteil 6)
- 1x Mittelteil Kapuze im Bruch (Schnittteil 7)
- 2x Gürtelschlaufen (Schnittteil 8)

Im Schnittmuster sind **KEINE** Nahtzugaben enthalten!
Ich empfehle dir mit 1 cm Nahtzugabe zu arbeiten.

Zuschneideplan für Gr. M, Stoffbreite 150cm:



Wonnige Wanda

Nähanleitung:



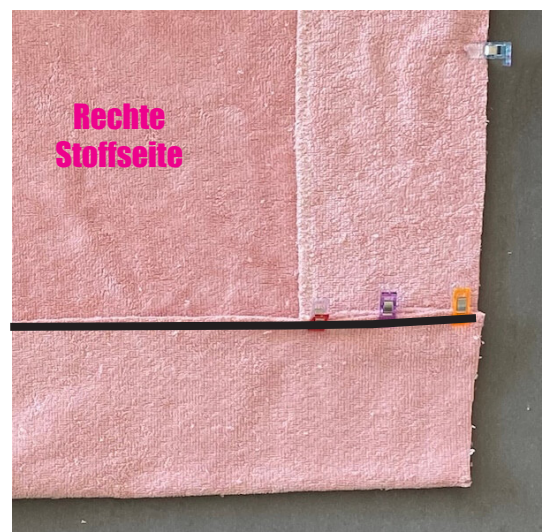
5. Den Beleg auf der geraden Innenseite versäubern.



6. Den Beleg an die Kapuze stecken. Beginne in der Kapuzen-Mitte, arbeite dich mit Hilfe der Knipse zum Saum vor.



7. Deine letzte Klammer ist ca. 20cm vor der unteren Kante des Beleges.



8. Nimm dir den Saum und stecke ihn rechts auf rechts an den Beleg. Auch hier helfen dir die Knipse. Nähe den Saum an den Beleg und versäubere gleich den Saum. Wiederhole diesen Arbeitsschritt an der anderen Vorderseite.