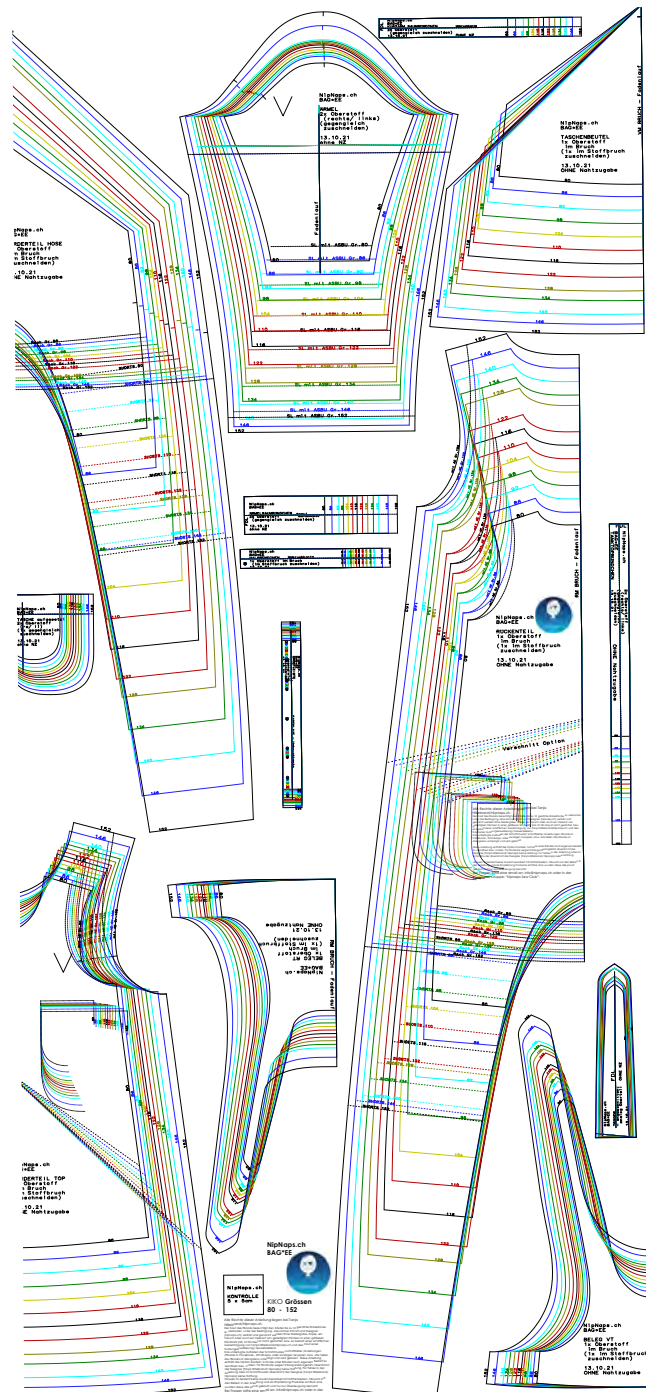


02



SCHNITTBILD, STOFFVERBRAUCH UND MASSTABELLE

Das Schnittbild ist in einer A4 PDF, die als Zip, zusammen mit den A0 Dateien heruntergeladen werden können, oder am Ende der Anleitung angehängt sind.



Masstabelle

KÖRPERMASSE

Alter	12M	18M	2J	3J	4J	5J	6J	7J	8J	9J	10J	11J	12J	
	BS													
Gr.	80	86	92	98	104	110	116	122	128	134	140	146	152	
OW	1	26,5	27,5	28	28,5	29	29,5	30	31	32	33	34	36	38
TW	2	25	26	26,3	26,6	26,9	27,2	27,5	28,25	29	29,75	30,5	31,5	32,5
HW	3	27	28	28,8	29,6	30,4	31,2	32	33,25	34,5	35,75	37	39	41
SL	4	45	49	53,5	58	62,5	67	71,5	75,5	79,5	83,5	87,5	91	94,5
KH	5	80	86	92	98	104	110	116	122	128	134	140	146	152

MODELLMASSE

Gr.	80	86	92	98	104	110	116	122	128	134	140	146	152	
OW	1	29	30	31	31,5	32	32,5	33	34	35	36	37	39	41
HW/ SW	3	37,5	39	40,5	41,5	42,5	44	45,5	47	49	50,5	52	53,5	55,6
SL	6	48	54	60	66	72	77	82	87	92	97	102	107	112
OAW	7	12	12,5	13	13,5	13,75	14	14,5	15	15,3	15,6	16	16,75	17,5
OALä	7	25	27,5	29,5	31,5	33,5	35,5	38	40,5	43	45,5	48	50,5	53

Alle Masse betreffen den halben Körperumfang

Modellmasse sind ohne Nahtgabe gemessen

OW	1	=	Oberweite
TW	2	=	Taillenweite
HW	3 / 3	=	Hüftweite/ Saumweite Rock
SL	4	=	Seitenlänge
KH	5	=	Körperhöhe
SL	6	=	Seitenlänge (Unterarm - Saum)
OAW	7	=	Oberarmweite
OALä	8	=	Oberarmlänge (Achsel - Ärmelsaum)



Stoffverbrauch

Grösse	80	86/92	98/104	110/116	122/128	134/140	146/152
Stoffverbrauch bei 150cm SB	80 cm	90 cm	100 cm	120 cm	130 cm	150 cm	180 cm
Stoffverbrauch Kleid	60 cm	70 cm	80 cm	90 cm	100 cm	110 cm	120 cm

* Stoffverbrauch bezieht sich auf die langarm Variante mit langem Bein. Zum Stoff sparen, kann das Rückteil mit einer Teilung zugeschnitten werden. Die Träger können ebenfalls getrennt zugeschnitten werden.