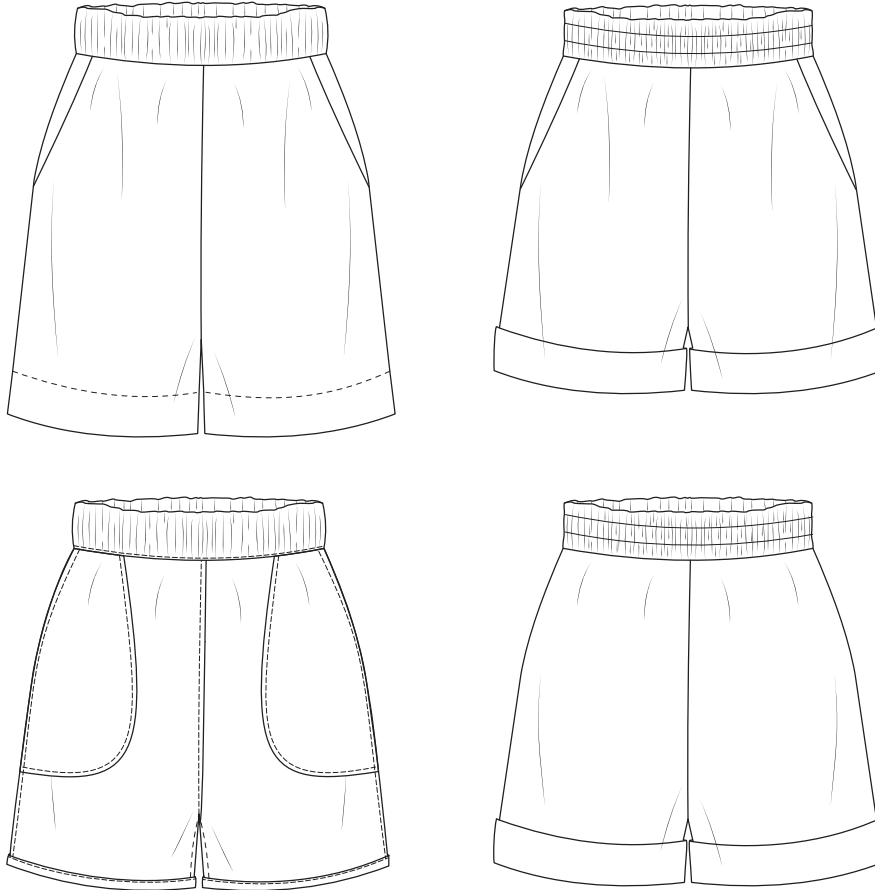


ATELIER MIMITO

SEWING PATTERNS



MARLO

Short intemporel à taille haute
TAILLE 34 au 52 EU

NIVEAU: INTERMÉDIAIRE

@ateliermimito #marlomimito

© ATELIER MIMITO 2021
Ce patron est destiné uniquement à usage personnel
et non à titre commercial.

Le short MARLO est un classic intemporel avec une taille haute très chic, une coupe généreuse aux hanches pour plus de confort et un élastique large pour plus de maintien.

Le short MARLO a de grandes poches italiennes et il est entièrement fini avec des coutures anglaises. Son style intemporel se porte en deux longueurs, mis-cuisse avec un ourlet retourné ou aux genoux avec un ourlet simple.

TISSU RECOMMANDÉ

Du lin léger au lin lourd, sergé de coton, soie naturelle, double gaze, flanelle, velour côtelé, jean, crêpe de laine ou encore laine bouillie. Si le tissu choisi est épais tel que le jeans ou le velour côtelé, il est recommandé de choisir un tissu plus fin pour la doublure des poches.

Si vous n'êtes pas sûr du bon tissu à utiliser, je vous invite à jeter un oeil sur le hashtag [#marlomimito](https://www.instagram.com/marlomimito) sur instagram pour vous inspirer.

TISSU NÉCESSAIRE

Notes: Le tableau ci-dessous indique le tissu nécessaire sur 150cm (59in) de laize.

150cm de laize	34	36	38	40	42	44	46	48	50	52
Short	115cm 45.2in	120cm 47.2in	120cm 47.2in	120cm 47.2in	120cm 47.2in	125cm 49.2in	125cm 49.2in	125cm 49.2in	130cm 51.2in	130cm 51.2in
Elastique	60cm 23.6in	65cm 25.6in	70cm 27.6in	75cm 29.5in	80cm 31.5in	85cm 33.5in	90cm 35.4in	97.5cm 38.4in	105cm 41.3in	112.5cm 44.3in

** La mesure de l'élastique indiqué ci-dessus est une approximation seulement et inclus aussi la marge de couture. Il vous faut mesurer votre tour de taille avant de couper l'élastique. Si vous choisissez de surpiquer la bande du tour de taille, gardez à l'esprit que cela allongera l'élastique et que le tour de taille sera légèrement plus grand. Assurez-vous que l'élastique soit bien serré à la taille avant de surpiquer la bande.*

FOURNITURES

- Tissu
- Fil
- Élastique tissé ou tricoté de 5cm de large (éviter les élastiques tressés).
- Thermocollant pour l'ourlet retourné (facultatif)

TABLEAU DE MESURE

Le short Marlo se porte haut. Il est serré à la taille et large aux hanches. Il est recommandé de choisir la taille en fonction de la mesure du tour de taille. Si vous êtes entre deux tailles, il est recommandé de choisir la taille la plus petite.

**Veuillez aussi jeter un oeil sur le tableau de mesures du vêtement fini pour s'assurer que les hanches passent par l'élastique une fois étiré.*

Taille EU	34	36	38	40	42	44	46	48	50	52
Poitrine	82cm 32.3in	87cm 34.3in	92cm 36.2in	97cm 38.2in	102cm 40.5in	107cm 42.1in	112cm 44.1in	119.5 47in	127cm 50in	134.5cm 53in
Taille	63cm 24.8in	68cm 26.8in	73cm 28.7in	78cm 30.7in	83cm 32.7in	88cm 34.6in	93cm 36.6in	100.5cm 39.6in	108cm 42.5in	115.5cm 45.5in
Hanches	90cm 35.4in	95cm 37.4in	100cm 39.4in	105cm 41.3in	110cm 43.3in	115cm 45.3in	120cm 47.2in	127.5cm 50.2in	135cm 53.1in	142.5cm 56.1in

TABLEAU DE MESURES DU VÊTEMENT FINI

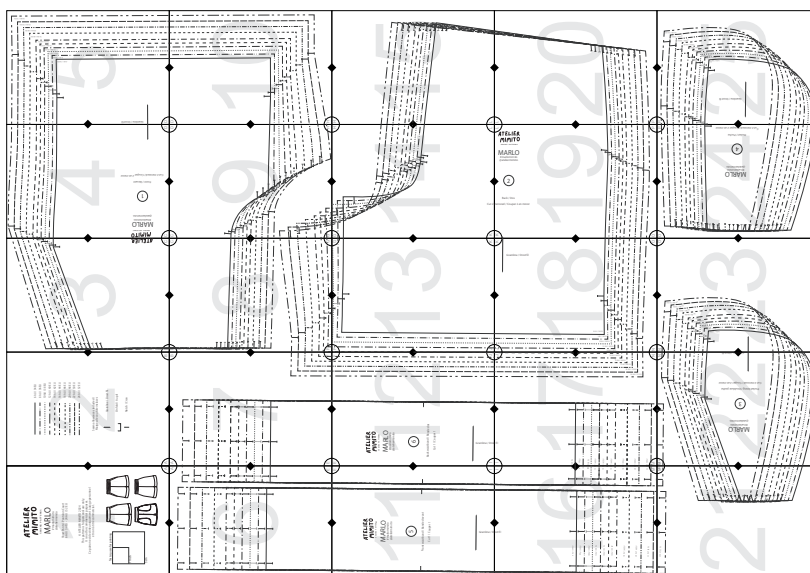
Taille EU	34	36	38	40	42	44	46	48	50	52	
Taille non-étirée		62.5cm 22.6in	65.5cm 24.6in	65.5cm 25.8in	72.5cm 28.5in	77.5cm 30.5in	82.5cm 32.5in	85.5cm 33.7in	95cm 37.4in	102.5cm 40.4in	110cm 43.3in
Taille étirée	92cm 36.6in	97cm 38.2in	102.2cm 40.2in	107.2cm 42.2in	112.2cm 44.2in	117.2cm 46.1in	124.6cm 49in	132.2cm 52in	139.8cm 55in	147.2cm 58in	
Hanches	99cm 39in	104cm 41in	109cm 43in	114cm 44.9in	118.8cm 46.8in	123.8cm 48.7in	131.4cm 51.7in	138.8cm 54.6in	146.2cm 57.6in	157.6cm 62in	
Longueur genoux	43cm 16.9in	44cm 17.3in	44.5cm 17.5in	45.5cm 17.9in	46cm 18.1in	47cm 18.5in	47.5cm 18.7in	48cm 18.9in	49cm 19.3in	50cm 19.7in	
Longueur mis-cuisse	39cm 15.4in	40cm 15.7in	40.5cm 15.9in	41.5cm 16.3in	42cm 16.5in	43cm 16.9in	43.5cm 17.1in	44cm 17.3in	45cm 17.7in	46cm 18.1in	

PATRON PDF

Notes: Ce patron est disponible en format Print At Home (Impression à la maison) et Copy Shop (Impression chez l'Imprimeur). Avec Acrobat Reader, il est possible d'imprimer seulement la taille de votre choix en sélectionnant le "calque" correspondant.

Le patron Copy Shop peut être imprimé sur une seule feuille de papier au format A0 en boutique. Les tailles ont été divisées en deux pages. Page A comprend les tailles 6AU/34EU au 16AU/44EU et la page B comprend les tailles 18AU/46EU au 24AU/52EU. Penser à bien dire quelle page vous souhaitez imprimer pour éviter de payer une page inutilement. Penser aussi à vérifier le carré de mesure sur le patron avant de partir du magasin pour vous assurer que le patron ait été imprimé à la bonne échelle.

Le patron Print At Home peut être imprimé à la maison à l'échelle de 100% et à orientation "auto", depuis n'importe quelle imprimante A4 ou US Letter. Il contient 25 pages qu'il faut assembler après avoir préalablement coupé les marges des feuilles. Scotchez-les ensemble en suivant l'ordre des numéros de page. Penser à mesurer le carré de mesure sur la page 1 avant d'imprimer toutes les pages.



TUTORIEL VIDEO



[Un tutoriel vidéo est disponible sur la chaîne YouTube de Atelier MIMITO.](#)

Chaque étape du tutoriel est indiquée dans la description de la vidéo. Le temps correspondant à chaque étape de la vidéo est indiqué sur le tutoriel.

Pour un pas à pas en douceur, n'hésitez pas à mettre la vidéo en pause.

Pensez à vous abonner pour recevoir les mises à jour ou être informé en avant-première des nouveaux tutoriels disponibles.