

Trockene Trude

Der Regenponcho

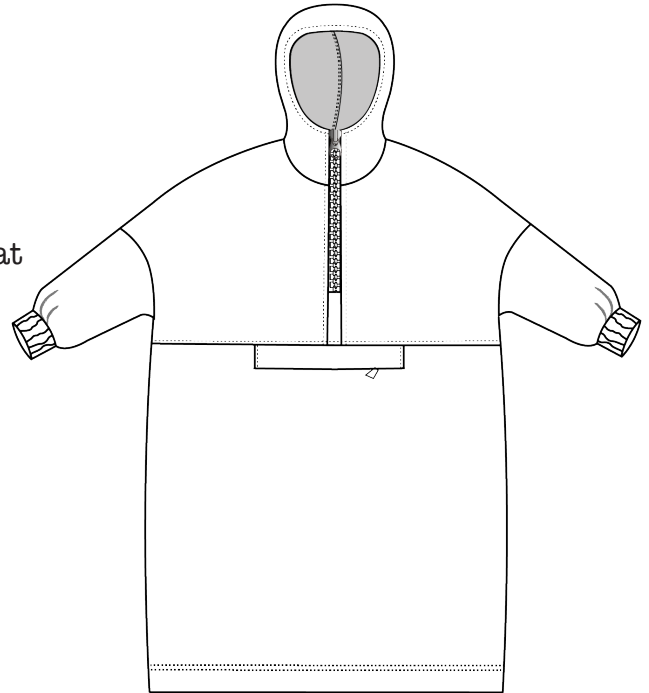
Stoffempfehlung:

Reflektorstoff, regenfester Nylon, Ripstop, Drachenstoff.
Ein Duschvorhang wäre eine lustige Alternative.

Den Reflektorstoff findest du, solange der Vorrat reicht, bei mir im Shop.

Was benötigst du außerdem:

1x nicht teilbarer Reißverschluss, Länge minimum 25cm
1x Wendereißverschluss 25cm
2x Gummiband 25mm breit, je ca. 22cm lang



Fertigmaßtafel in cm

	S	L
Länge ab Schulter	110	110
Länge in hint.Mitte	108	108
1/2 Saum(bund)weite	104	104
Ärmelsaumweite	30	33
gesamte Ärmellänge *	71	79

*Komplette Länge von Halsausschnitt bis inkl. Armbund

Stoffverbrauch

bei 140 cm Stoffbreite

S	L
290	300

Bei gemustertem Stoff, wirst du eine größere Stoffmenge benötigen.

Trockene Trude

Der Regenponcho

Nähanleitung:

1. Beginne mit dem Zuschnitt.
 - Schnittteil 1: 1x unteres Vorderteil, im Bruch
 - Schnittteil 2: 2x Ärmel, im Bruch
 - Schnittteil 3: 4x Kapuze (**innere Kapuze mit 2 cm Nahtzugabe im Halsbereich zuschneiden**)
 - Schnittteil 4: 1x obere Bauchtasche, im Bruch
 - Schnittteil 5: 1x untere Bauchtasche, im Bruch
 - Schnittteil 6: 1x Taschenleiste Vorderteil, im Bruch
 - Schnittteil 7: 1x Reißverschluss Untertritt, im Bruch
 - Schnittteil 8: 2x Armbund, im Bruch
 - Schnittteil 9: 1x Leiste Reißverschluss Vordere Mitte
 - Schnittteil 10: Vorderteil und Rückteil, teilweise im Bruch

Schneide alle Schnittteile mit **1 cm Nahtzugabe** zu.

Achtung: Bitte beachte abweichende Angaben der Nahtzugaben an den Schnittteilen.

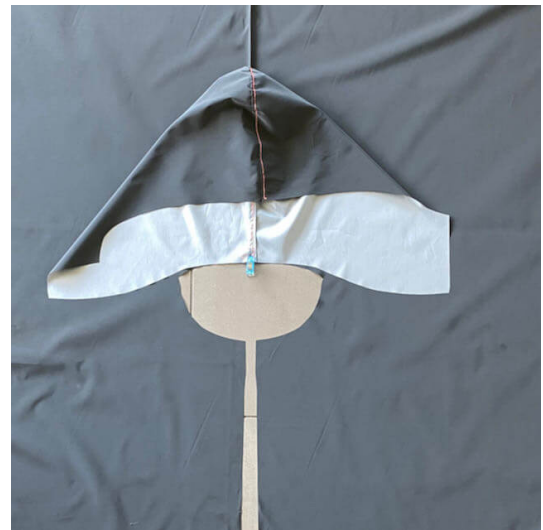


2. Beginne mit der Kapuze.
Jeweils beide Schnittteile rechts auf rechts stecken und nähen.
Die genähte Naht absteppen.
Stichlänge 3.

Markiere dir die „längere“ innere Kapuze.



3. **Die längere innere Kapuze:**
Mit einem **zwei Zentimeter** Abstand zur Stoffkante eine Naht nähen, damit du hier später die Nahtzugabe nach innen bügeln/klappen kannst. Das hilft dir beim Einsetzen der inneren Kapuze.



4. Als nächstes wird die Kapuze aus dem Aussenstoff eingenäht. Beginne mit dem Stecken in der hinteren Mitte, dann die Knipse an den Schultern, als letztes die vordere Öffnung.

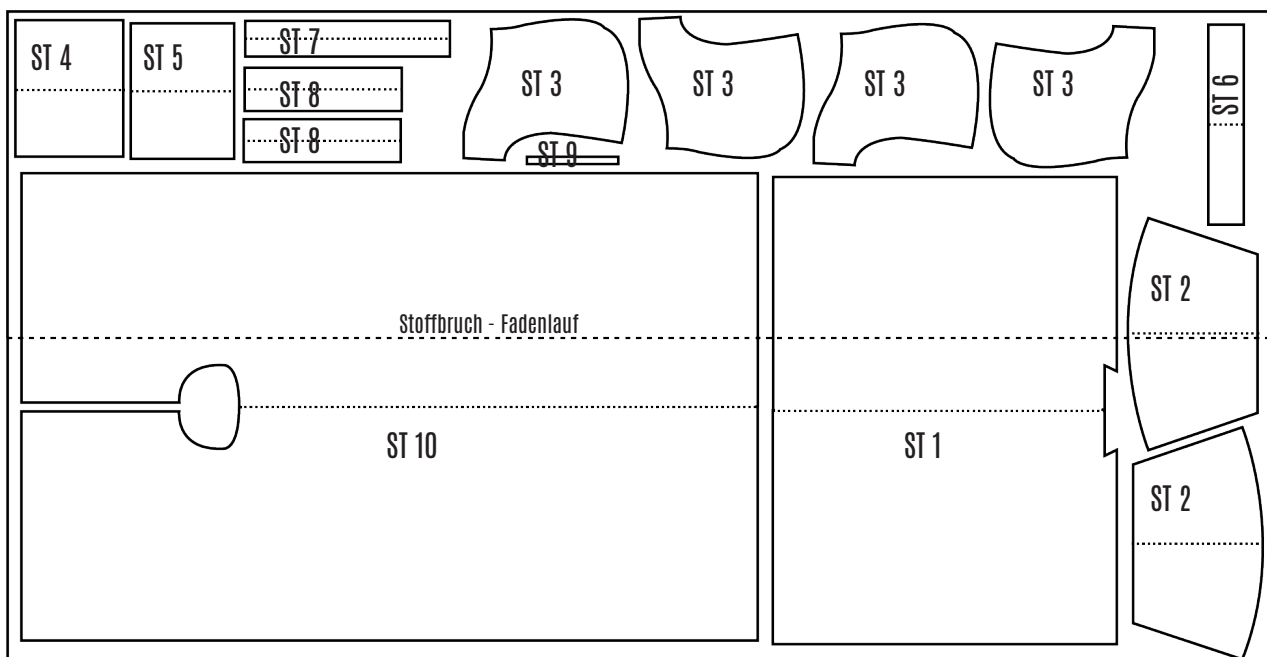
Trockene Trude

Der Regenponcho

Zuschnitt:

- Schnittteil 1: 1x unteres Vorderteil, im Bruch
- Schnittteil 2: 2x Ärmel, im Bruch
- Schnittteil 3: 4x Kapuze
- Schnittteil 4: 1x obere Bauchtasche, im Bruch
- Schnittteil 5: 1x untere Bauchtasche, im Bruch
- Schnittteil 6: 1x Taschenleiste Vorderteil, im Bruch
- Schnittteil 7: 1x Reißverschluss Untertritt, im Bruch
- Schnittteil 8: 2x Armbund, im Bruch
- Schnittteil 9: 1x Leiste Reißverschluss in der vorderen Mitte
- Schnittteil 10: 1x Vorderteil und Rückteil, teilweise im Bruch

Zuschneideplan, Gr. L, Stoffbreite 140cm:



ST: Schnittteil