

# Inhaltsverzeichnis

Seite 4 :	Fertigmaßtabelle
Seite 5 :	Körpermaßtabelle
Seite 6 :	Größenwahl Länge anpassen
Seite 7 :	Schnittmuster zusammensetzen
Seite 8 :	Material
Seite 9 :	Zuschnitt
Seite 10 :	Nähanleitung / Zuschnitt
Seite 11 :	Außenparka nähen
Seite 25 :	Reißverschluss einnähen
Seite 27 :	Belege zusammen nähen
Seite 30 :	Parka mit Belegen verstürzen
Seite 32 :	Hinweise zur Verwendung von Kordeln
Seite 35 :	Designbeispiele

Bitte lies dir die gesamte Anleitung einmal durch,  
bevor du startest.

**ACHTUNG : Das Schnittmuster enthält keine Naht- und  
Saumzugaben. Diese müssen überall beim Zuschnitt  
hinzugegeben werden.**

# Fertigmaßtabelle

alle Angaben in cm

Die angegebenen Maße entsprechen dem fertigen Kleidungsstück.

Größe	80	86	92	98	104	110	116	122
Brustweite	68	69,5	71	72	73	74,5	76	77,5
Taillenweite	67	68,5	70	71	72	73	74	75
Hüftweite	70	71,5	73	74,5	76	78	80	82
Oberarmweite	29,5	30,5	31,5	32,5	33	33,2	33,5	34,5
Länge hintere Mitte	48	51	54	57	60	63	66	69
Ärmellänge	30	32,3	34,5	36,7	39	41,3	43,5	46
Länge vordere Mitte	35	38	41	43	45,5	48,5	51,5	54,5

Größe	128	134	140	146	152	158	164
Brustweite	79	81	83	86	89	92	95
Taillenweite	76	77	78,5	81	83,5	86	88,5
Hüftweite	84	86	88	91,5	95	98,5	102
Oberarmweite	35,5	36,2	37	37,7	38,5	39,5	40,5
Länge hintere Mitte	72	75	78	81	84	87	90
Ärmellänge	48,5	51	53,5	55,5	57,5	59,5	61,5
Länge vordere Mitte	57,5	60,5	63,5	66,5	69,5	72,5	75,5

# Körpermaßtabelle

alle Angaben in cm

Die angegebenen Maße sind Körpermaße.

Größe	80	86	92	98	104	110	116	122
Brustweite	53	55	57	58	59	60,5	62	63,5
Tailenweite	53	54	55	55,5	56	56,5	57	57,5
Hüftweite	53	55	57,5	59	60,5	62,5	65	67
Oberarmweite	16,3	17,3	18	18,7	19,5	19,7	20	21
Armlänge	25,5	28	31	33	35,5	37,5	40	42,5
Körpergröße	80	86	92	98	104	110	116	122

Größe	128	134	140	146	152	158	164
Brustweite	65	67	69	72	75	78	81
Tailenweite	58	59,5	61	63,5	66	68,5	71
Hüftweite	69	71	73	76,5	80	83,5	87
Oberarmweite	22	22,7	23,5	24,2	25	26	27
Armlänge	45	47,5	50	52	54	56	58
Körpergröße	128	134	140	146	152	158	164

Möchtest du einen Parka aus Softshell nähen, hängt es von der Dicke des Softshells ab, ob er auch für die Belege verwendbar ist. Es ist in jedem Fall möglich, die Belege und die Taschenbeutel aus einem Baumwollstoff zu arbeiten.

### sonstiges Material:

- 1 x Reißverschluss
- 8 Ösen (8 mm)
- 6 Druckknöpfe (z.B. Anorakdruckknöpfe 15 mm)
- ca. 4 m Kordel bei Gr. 164 (Beachte die Hinweise zu Kordeln in Kinderkleidung auf Seite 32.)
- Bündchenware oder fertige Bündchen
- Bügel – oder Klebeverstärkung für Ösen und Druckknöpfe
- 6-8 Kordelenden und Kordelstopper

### Zuschnitt

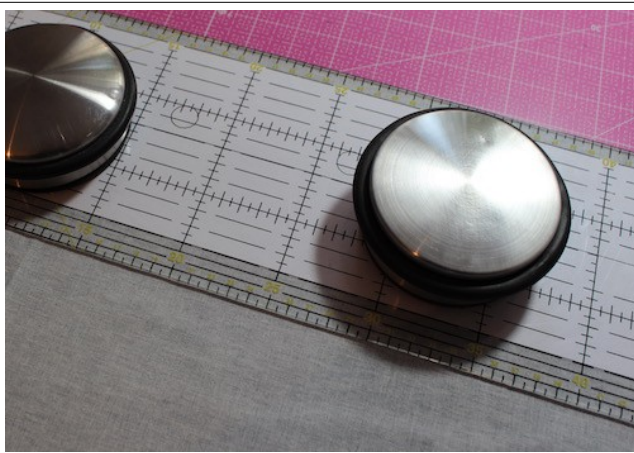
Vorderteil	2 x gegengleich
Vorderteil - Passe	2 x gegengleich
Rückenteil	1 x im Bruch
Rückenteil - Passe	2 x gegengleich
Taschenbeutel	4 x, je 2 x gegengleich
Taschenklappe	4 x, je 2 x gegengleich
Ärmel	2 x gegengleich
Ärmel-Riegel	2 x gegengleich
Kapuzen - Seitenteil	2 x gegengleich
Kapuzen - Streifen	1 x
Vorderteil - Beleg	2 x gegengleich
Vorderteil - Saumbeleg	2 x gegengleich
Rückenteil - Saumbeleg	2 x gegengleich
Rückenteil - Schlitzbeleg	2 x gegengleich
Kapuzen - Beleg	1 x im Bruch
Tailen - Tunnelzug	1 x im Bruch
Reißverschluss - Untertritt	2 x gegengleich

## Nähanleitung

Cadiz wird mit einem Grad - Stich der Haushaltsnähmaschine genäht. Nach jeder Naht, empfehle ich die Nahtzugaben auseinander zu klappen (ggf. zu bügeln) und von rechts knappkantig auf beiden Seiten abzusteppen.

Zum Nähen für Softshell Universalnähadeln der Stärke 90-100 verwenden und mit einer größeren Stichelänge von ca. 3- 3,5 nähen. Für alle anderen Stoffe sollte eine Universalnähadel der Stärke 80 mit einer normalen Stichelänge ausreichen.

Die Nahtzugaben müssen bei Softshell nicht versäubert werden, aber es sieht von innen schöner aus. Bei fransenden Baumwoll - Stoffen ist ein versäubern unerlässlich.

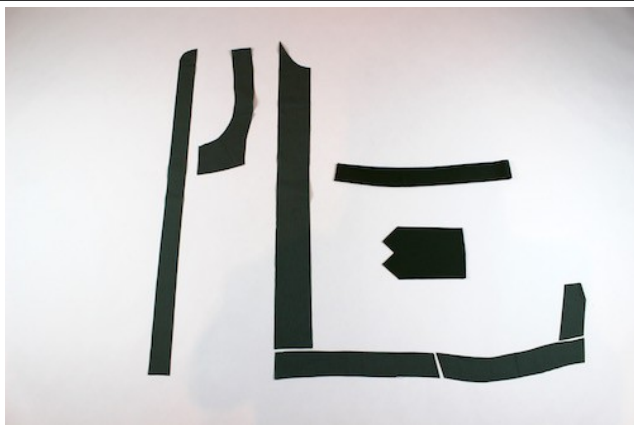


### 1. Zuschnitt

Schneide alle Teile mit 1-1,5 cm Nahtzugabe und die Ärmel mit 2,5 cm Saumzugabe zu.

Wichtig ist, das du später genau die Nahtzugabe auch wieder wegnähst, die du jetzt gibst.

Sonst passen die Schnittteile nicht richtig aneinander.



Es ist möglich und bei dickeren Stoffen ratsam, die Belege, Untertritt und die Taschenbeutel aus einem dünneren Stoff zu arbeiten, damit die Nähmaschine alle Lagen meistern kann.

Auf Wunsch kannst Du nach dem Zuschnitt alle Teile ringsherum versäubern. Bei nicht fransenden Stoffen, wie Softshell ist das aber nicht nötig.

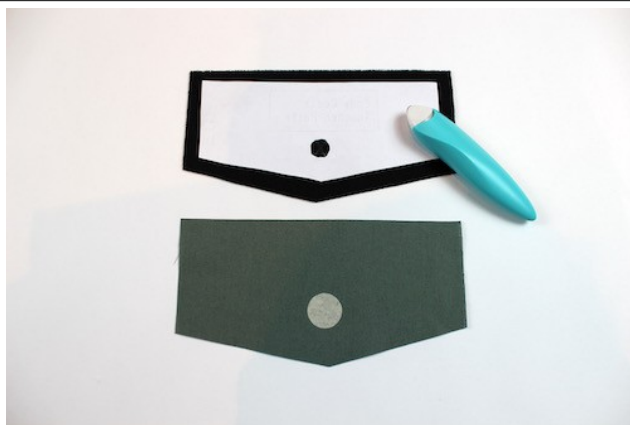


## 2. Außenparka nähen

Stecke und nähe die Vorderteil –  
Passen rechts auf rechts auf die  
Vorderteile. (Passzeichen  
beachten.) Die abgebildeten  
Brustabnäher können hier  
ignoriert werden.



Anschließend bügelle die  
Nahtzugaben auseinander und  
steppe sie von rechts knappkantig  
auf beiden Seiten ab. Das empfehle  
ich auch für alle folgenden  
Nähschritte am Außenmantel. Es  
wird im Folgenden aber nicht mehr  
einzeln erwähnt.



Markiere und verstärke die Stelle,  
an der später der Druckknopf sitzt,  
auf allen 4 Taschenklappenteilen.