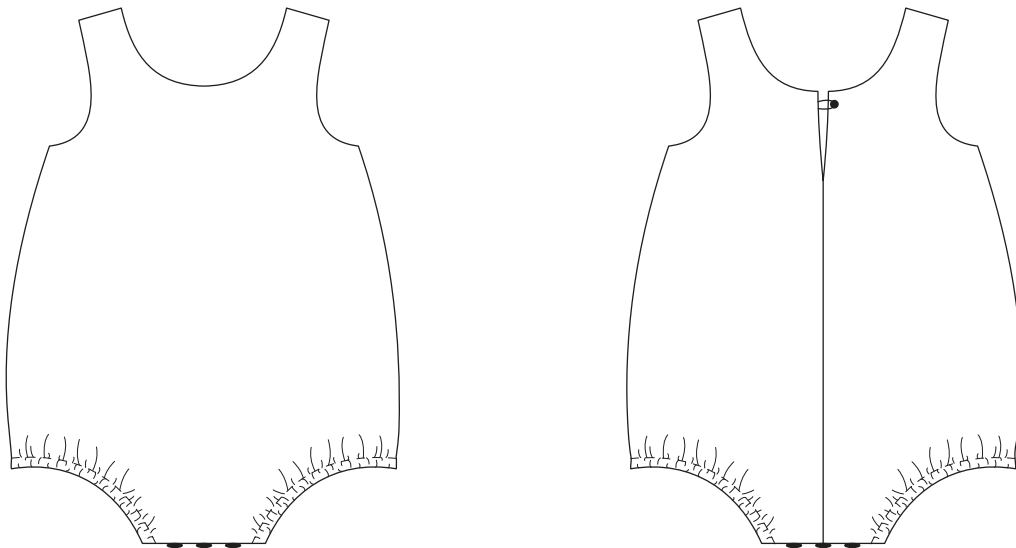


ATELIER MIMITO

SEWING PATTERNS



LEO

BARBOTEUSE UNISEXE REVERSIBLE
TAILLE NAISSANCE À 36 MOIS

NIVEAU : INTERMÉDIAIRE

@ateliermimito #leomimito

© ATELIER MIMITO 2021
Ce patron est destiné uniquement à usage personnel
et non à titre commercial.

Ce patron accompagné de son tutoriel, vous permet de créer une barboteuse unisexe complètement réversible et à couture invisible.

Le patron LEO (ainsi qu'une grande partie des patrons ATELIER MIMITO), a été mis au point pour que votre enfant puisse grandir dans ses vêtements et ainsi réduire le changement de garde-robe excessif.

TISSU RECOMMANDÉ

Lin, lyocell, mousseline de soie, popeline de coton, seersucker, flanelle, coton denim pas trop épais ou encore le chambray.

Éviter les tissus trop rigide.

Si vous n'êtes pas sûr du bon tissu à utiliser, je vous invite à jeter un oeil sur le hashtag [#leomimito](https://www.instagram.com/leomimito) sur instagram pour vous inspirer.

TISSU NÉCESSAIRE

La barboteuse LEO est entièrement doublé donc il vous faut deux tissus différent. Un tissu principal et un pour la doublure.

Taille	0 à 6 mois	12 à 36 mois
110cm de largeur	50cm	1m

Notes: Si vous choisissez un tissu à motifs ou avec des dessins que vous souhaitez rassembler, vous aurez sûrement besoin de plus de tissu. Soyez vigilant et assurez-vous de bien laver votre tissu avant utilisation.

FOURNITURES

- Tissu/Fils
- Un bouton/Trois boutons à pression
- Élastique de 8mm d'épaisseur.

GLOSSAIRE

- Endroit et envers du tissu : l'endroit est le côté qui se montre sur l'extérieur du vêtement et l'envers sera à l'intérieur. Le tutoriel suivant montre l'envers en gris et l'endroit en blanc.

- Marge de couture : distance entre la ligne de couture et le bord du tissu. Sur ce modèle, nous utilisons principalement des coutures anglaises avec deux coutures de 0,7 cm (1/4in) respectivement.

-Surpiqûre : couture visible sur l'endroit du tissu, parallèle au bord de la couture précédente.

TUTORIEL VIDEO

[Un tutoriel video est disponible sur la chaîne YouTube de Atelier MIMITO.](#)

Pour un pas à pas en douceur, n'hésitez pas à mettre la vidéo en pause.

Pensez à vous abonner pour recevoir les mises à jours ou être informé en avant-première des nouveaux tutoriels disponibles.

TABLEAU DE MESURE

Notes: Veuillez suivre le tableau de mesure ci-dessous et choisir la taille la plus confortable pour votre enfant. N'hésitez pas à choisir une taille au dessus pour que l'enfant puisse grandir dedans.

Taille	0 à 3 mois	3 à 6 mois	6 à 12 mois	12 à 18 mois	18 à 24 mois	24 à 36 mois
Stature	62cm 24.4in	68cm 26.8in	76cm 30in	84cm 33in	92cm 36.2in	100cm 39.4in
Tour de poitrine	44cm 17.3in	47cm 18.5in	50cm 19.7in	53cm 20.9in	56cm 22in	58cm 22.8in
Tour de taille	44cm 17.3in	47cm 18.5in	50cm 19.7in	53cm 20.9in	54cm 22in	55cm 22.8in
Tour de hanche	45cm 17.7in	48cm 18.5in	51cm 20in	54cm 21.3in	56cm 22in	56cm 22in

MESURE DE L'ÉLASTIQUE

Couper deux élastiques de 0.8cm de large.

Le tableau de mesure ci-dessous est une indications seulement. Il est recommandé de mesurer le tour de cuisse de l'enfant si possible et d'ajouter 2cm.

Taille	0 à 3 mois	3 à 6 mois	6 à 12 mois	12 à 18 mois	18 à 24 mois	24 à 36 mois
Longueur	24cm 9.4in	25cm 9.8in	26cm 10.2in	27cm 10.6in	28cm 11in	29cm 11.4in

PATRON PDF

Notes: Ce patron est disponible en format Print At Home (Impression à la maison) et Copy Shop (Impression chez l'Imprimeur).

Le patron Copy Shop peut être imprimé sur une seule feuille de papier au format A0 en boutique. Il doit être imprimé à échelle de 100%. Pensez à vérifier le carré de mesure sur le patron avant de partir du magasin pour s'assurer que le patron ait été imprimé à la bonne échelle.

Le patron Print At Home peut être imprimé à la maison à l'échelle de 100%, depuis n'importe quelle imprimante A4 ou US Letter. Il contient 12 pages qu'il faut assembler après avoir préalablement coupé les marges des feuilles. Scotchez-les ensemble en suivant l'ordre des numéros de page.

CONSEIL

Pour un meilleur résultat, assurez-vous de ne pas sauter les étapes de repassage. Le fer à repasser sera votre meilleur ami pour la création de cette barboteuse alors servez-vous en !