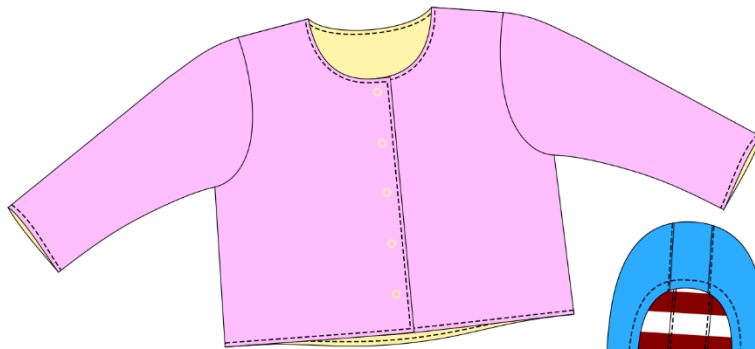


Wendejacke Charly für Babys und Kleinkinder



Größe
44 - 98



Inhaltsverzeichnis:

Einleitung	3
Diese Modelle sind im Schnittmuster Charly enthalten	4
Erläuterungen für Nähanfänger	5
Jersey nähen.....	6
Informationen zur Anleitung.....	7
Nähanleitung: Charly – Wendejacke für Babys	8
Körpermaße messen.....	29
Schnitt anpassen.....	30

Copyright

© 2021 Alle Rechte der Anleitungen, Bilder und Texte aus diesem eBook liegen bei Claudia de Gavarelli (Schneidermeer). Das Kopieren, die Weitergabe und der Verkauf der Anleitung und der Schnittmuster sind NICHT gestattet auch nicht im Internet. Das Schnittmuster ist nur für den privaten Gebrauch zu nutzen. Für Fehler in der Anleitung kann keine Haftung übernommen werden. Verlinkungen zu anderen Webseiten und die passenden QR-Codes sind so lange verfügbar, wie die Internetseiten betrieben werden.

Einleitung

Charly ist eine Wendejacke für Babys und Kleinkinder. Du kannst sie aus Webware oder Jersey nähen. Die Jacke wird mit Druckknöpfen geschlossen und kann so von beiden Seiten getragen werden. Bei dem Schnittmuster Charly sind verschiedene Kragenvarianten enthalten: Jacke ohne Kragen, Umlagekragen, Matrosenkragen oder eine Kapuze. So kannst du die Jacke nach deinen Wünschen gestalten. Außerdem lassen sich die Ärmel mit oder ohne Umschlag verarbeiten. Die Wendejacke eignet sich für das ganze Jahr. Für den Frühling und Sommerabende bieten sich leichte bis mittelschwere Stoffe an, für den Herbst eignen sich z.B. Steppjersey oder Nikkiplüsch.

Neben dem Einzel- und Mehrgrößenschnitt von Größe 44 bis 98, gibt es eine kleine Einführung zum Nähen von Jersey. So bist du perfekt gewappnet für dein Projekt. Nähanfänger sollten mit der Jacke aus Webware beginnen. 😊

Lese dir zuerst die Anleitung komplett durch. Solltest du Fragen haben, dann kannst du sehr gerne eine Mail an schnittmuster@schneidermeer.de schreiben. Bei besonderen Fragen kannst du auch ein Bild mitschicken, dann kann ich dir präziser antworten. Ich antworte dir, so schnell es geht. Natürlich kannst du mir auch gerne Anregungen oder Wünsche mitteilen. Wenn du Lob oder Kritik äußern möchtest, dann freue ich mich darüber.

Du kannst dein fertiges Projekt gerne in den sozialen Medien mit dem Hashtag #schneidermeer oder bei Instagram mit @schneidermeer versehen. Dann kann ich dein Ergebnis auch sehen. 😊

Du möchtest noch mehr Unikate nähen? In meinem Shop unter www.schneidermeer.de findest du weitere Anregungen. Mit der Zeit kommen neue Schnittmuster hinzu.



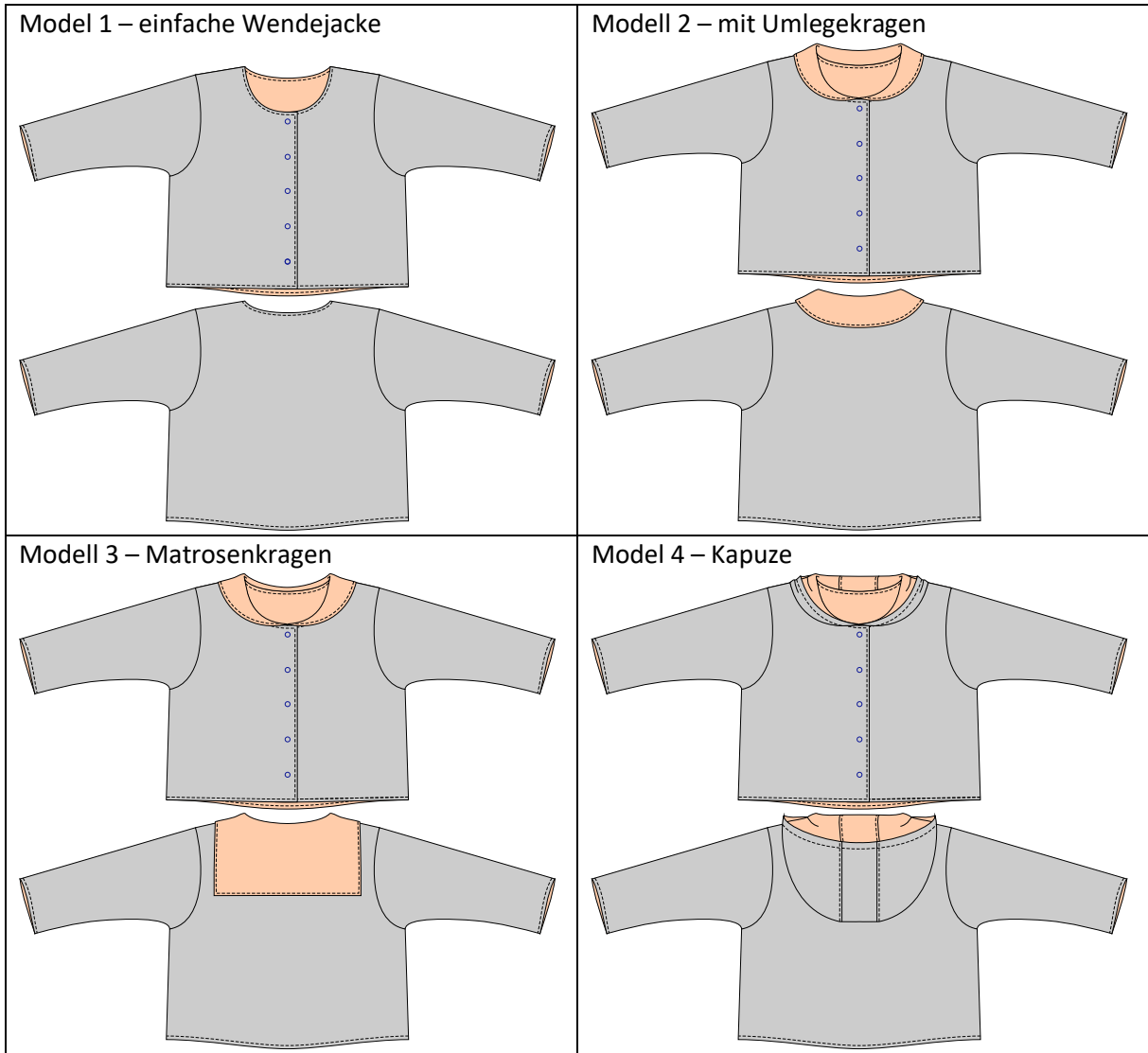
Du kannst auch der Nähgruppe von Schneidermeer beitreten. Hier kannst du deine Unikate zeigen und Fragen stellen. <https://www.facebook.com/groups/schneidermeer>



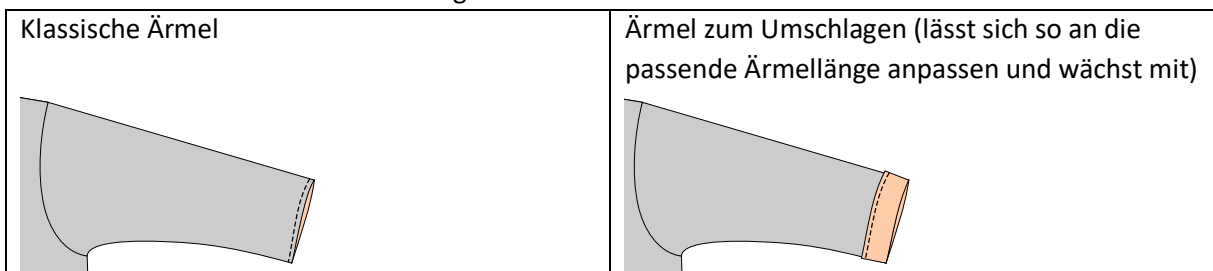
Vielen Dank, dass du dich für dieses Schnittmuster entschieden hast.
Ich wünsche dir viel Spaß beim Nähen!

Viele Grüße
Claudia

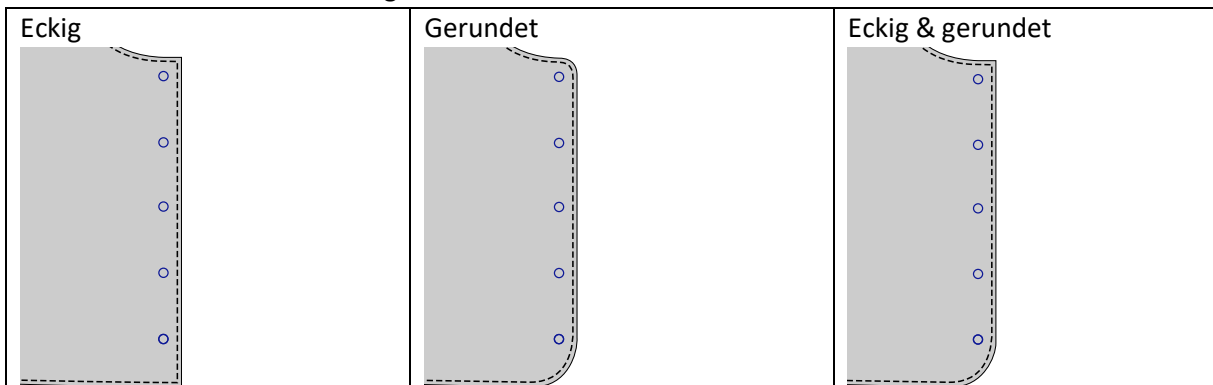
Diese Modelle sind im Schnittmuster Charly enthalten



Du hast außerdem bei den Ärmeln folgende Wahl:



Die vordere Kante kannst du so gestalten:

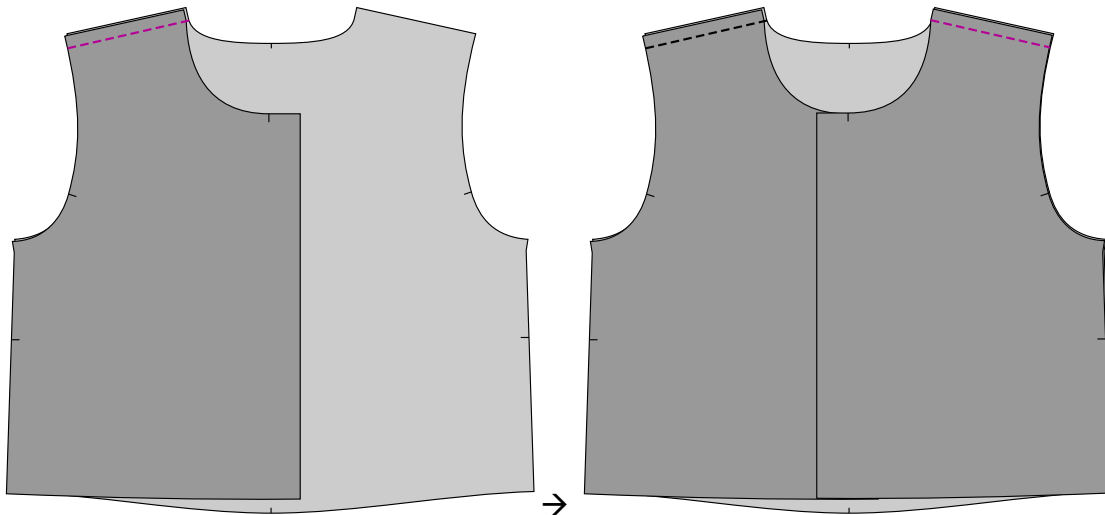


Schritt 5:

Nehme dir die Vorderteile (Nr. 1) und das Rückenteil (Nr. 2) aus Oberstoff.

Lege das Vorderteil mit der Schulterkante rechts auf rechts auf die passende Schulter des Rückenteils. Nähe beide Stofflagen bei 0,7 cm zusammen. Bei Webware nutzt du einen Geradstich, bei Jersey einen elastischen Stich oder die Overlock. Wenn du mit der Overlock nähst, liegt das Vorderteil beim Nähen oben.

Lege dann das andere Vorderteil auf die passende Schulter und nähle sie ebenfalls bei 0,7 cm an das Rückenteil.



Schritt 6:

Nehme dir die Vorderteile (Nr. 1) und das Rückenteil (Nr. 2) aus Futter bzw. einem zweiten Oberstoff. Gehe hier wie zuvor beim Oberstoff vor.

Wenn du eine Overlock nutzt, liegt das Rückenteil beim Nähen oben.

Anmerkung: An sich ist es egal, welche Stofflage oben liegt, da später alles verstürzt ist und die Seiten der Overlocknähte nicht mehr zu sehen sind. Aber für das Verständnis, welche Seite wann oben liegt, um die schöne Seite später zu sehen, werde ich diesen Hinweis geben 😊

