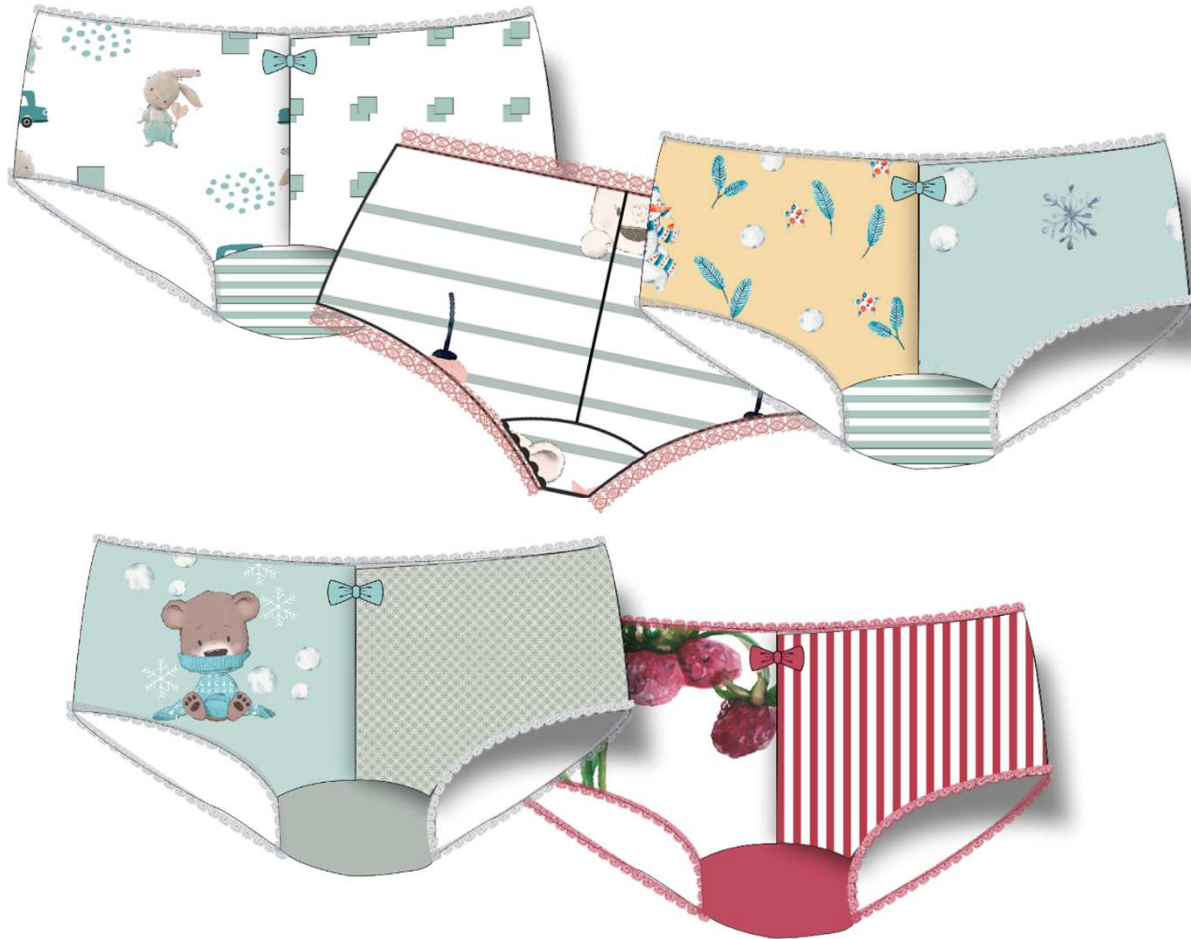


# TOSCAminni

Schnittmanufaktur

Nähanleitung • Schnittmuster



## Poppi Knickers

#poppiknickers

Art.-Nr: 10-K-5

Größe: 80-140

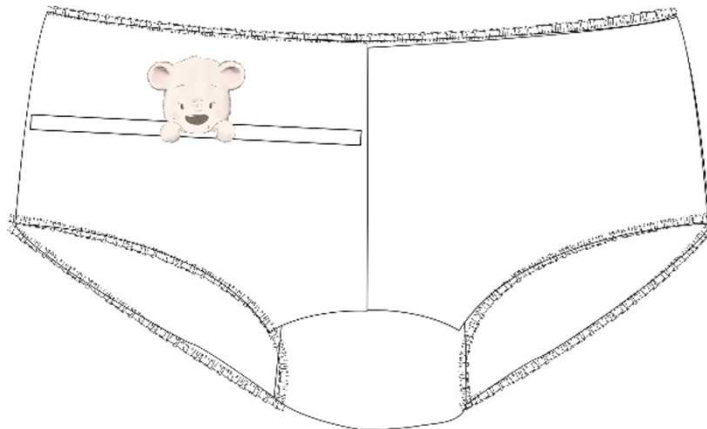
Schwierigkeitsgrad:



[www.toscaminni.de](http://www.toscaminni.de)  
Designerin: Silvia Maria P. Vogt



Schnittskizze



## Einkaufsliste Popp Knickers

### Material

- Jersey
- Wäschespitze
- Applikationen

### Stoffverbrauch – Stoffbreite 1,40m

Größe	92-104	110-128	134	140
Hose	0,25m	0,30m	0,50m	0,55m

Du kannst hier auch sehr gut Stoffreste verwenden – die Stoffangaben sind dafür gedacht, wenn Du Stoff einkaufen möchtest – die Menge ergibt dann aber meistens mehrere Höschen

*Maßtabelle Babys und Kleinkinder*

Größe	56	62	68	74	80	86	92	98	104	110	116	122	128	134	140	146	152	158	164	170
1 Oberweite	44	46	48	50	50,5	54	55	56	57	58	60	62	64	66	69	72	75	78	82	86
2 Taillenweite	45	46	47	48	49	50	51	52	53	54	55	56	57	58	60	62	64	65,5	67	73
3 Hüftweite	44	46	48	50	52	53	55	57	59	61	63	66	69	72	75	78,5	82	85,5	89	92,5
4 Rückenlänge	15,5	16,8	18,1	19,4	20,7	22	23,2	24,4	25,6	26,8	28	29,2	30,4	31,6	32,8	34,5	36,2	37,9	39,6	41,3
5 Armlänge	16,5	18,5	21	23,5	26	28,3	30,6	32,9	35,2	37,5	39,8	42,3	44,8	47,3	49,8	52	54,2	56,4	58,6	60,8
6 seittl. Hosenlänge	27	31	35	39	43	48,6	53	57,4	61,8	66,2	70,6	75,3	80	84,7	89,4	93,2	97	100,8	104,6	108,4
7 Schulterbreite	5,4	5,8	6,2	6,6	7	7,1	7,4	7,7	8	8,3	8,6	8,9	9,2	9,5	9,8	10,2	10,6	11	11,4	11,8



*Maßtabelle Jungen*

Größe	86	92	98	104	110	116	122	128	134	140	146	152	158	164	170
1 Oberweite	54	55	56	57	59	61	63	66	69	72	75	78	81	84	88
2 Taillenweite	50	51	52	53	54	55	56	58	60	62	65	68	71	74	77
3 Hüftweite	53	55	57	59	61	63	65	68	71	74	77	80	84	88	92
4 Rückenlänge	22,5	24	25,5	27	28,5	30	31,5	33	33,8	34,6	35,5	36,7	37,9	39,1	40,3
5 Armlänge	28,3	30,6	32,9	35,2	37,5	39,8	42,3	44,8	47,3	49,8	52	54,2	56,4	58,6	60,8
6 seitl. Hosenlänge	46	49,5	53	57	61	65	69	73	77	91	85	87	93	97	101
7 Schulterbreite	7,5	7,8	8,1	8,4	8,8	9,2	9,6	10	10,4	10,8	11,2	11,7	12,2	12,7	13,2



*So wird die Länge gemessen:*

Größe des Kindes bzw. Körperhöhe ermitteln:

Stelle Dein Kind leicht angelehnt an eine Wand. Lege ein Buch auf den Kopf und markiere die Größe an der Wand. Anhand der Markierung kannst Du abmessen und Du weißt wie groß Dein Kind ist.

Oberweite:

Lege ein Maßband um die Brust Deines Kindes, es läuft über Brust und Schulterblatt

Tailenweite:

Maßband um die Taille legen

Hüftweite:

Lege das Maßband um die stärkste Stelle der Hüfte

Seitl. Hosenlänge:

Die Länge wird von der Taille bis zum Fußboden gemessen

Schulterbreite:

Du misst vom Halsansatz bis zum Schulterpunkt

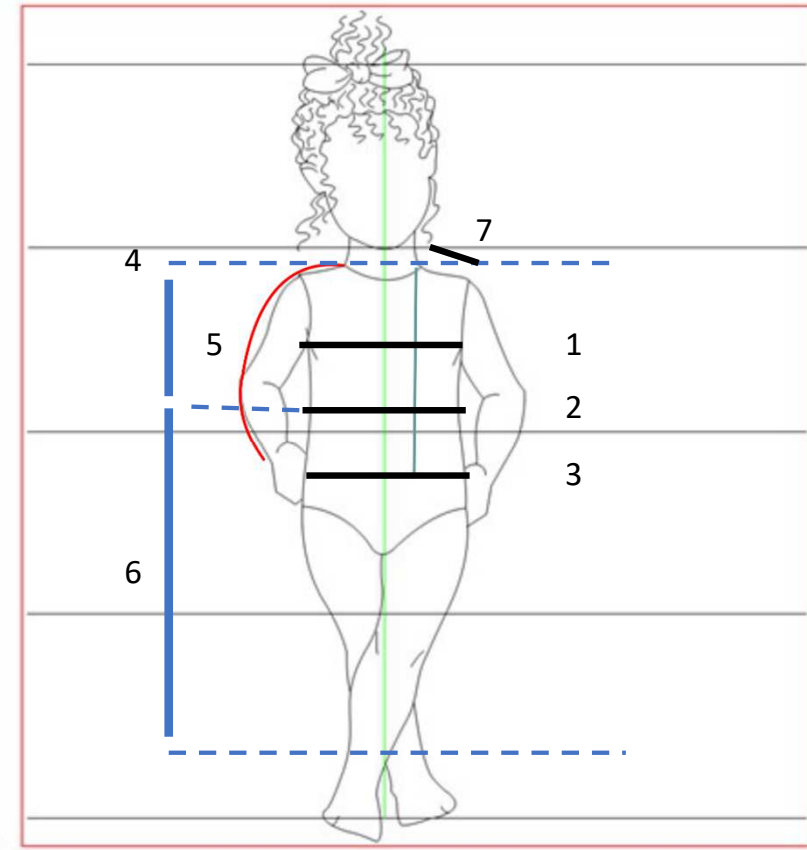
Ärmellänge:

Du misst bei leicht abgewinkeltem Arm ab dem Schulterpunkt bei eingesetzten Ärmeln Höhe der Armkugel.

Bei Raglanärmel ab dem Hals

Rückenlänge:

Wird vom ersten Halswirbel bis zur Taille gemessen

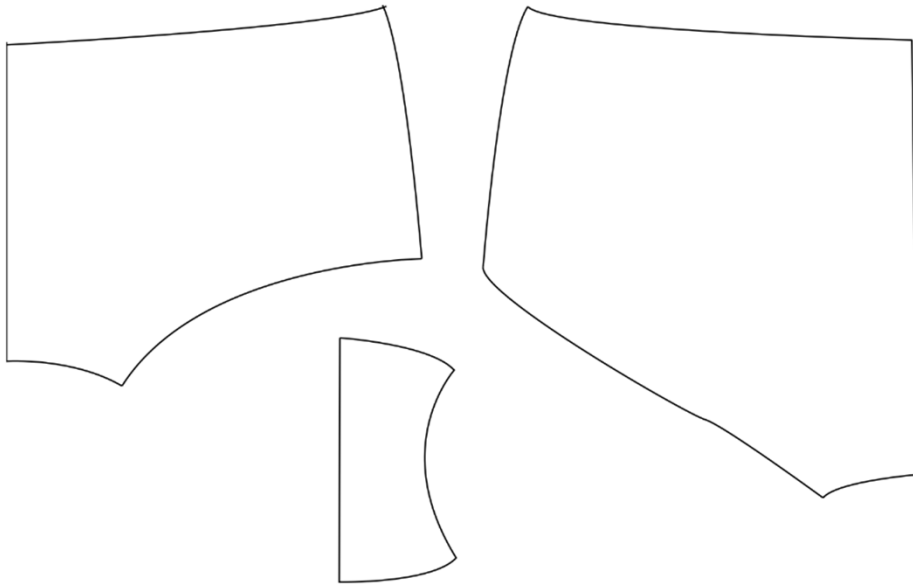


Du hast nun Deine Maße genommen, diese mit dem Schnitt verglichen und stellst fest, dass Du den Schnitt anpassen musst.

Auf den nachfolgenden Seiten kannst Du ansehen, wie Du Deinen Schnitt in der Länge verändern kannst



Technische Zeichnung:



Dies Hose hat eine Naht in der Mitte, damit Du Stoffe kombinieren kannst

Du kannst es, wenn Du in der Mitte die Nahtzugabe wegnimmst auch im Stoffbruch zuschneiden

*Und los geht's:*

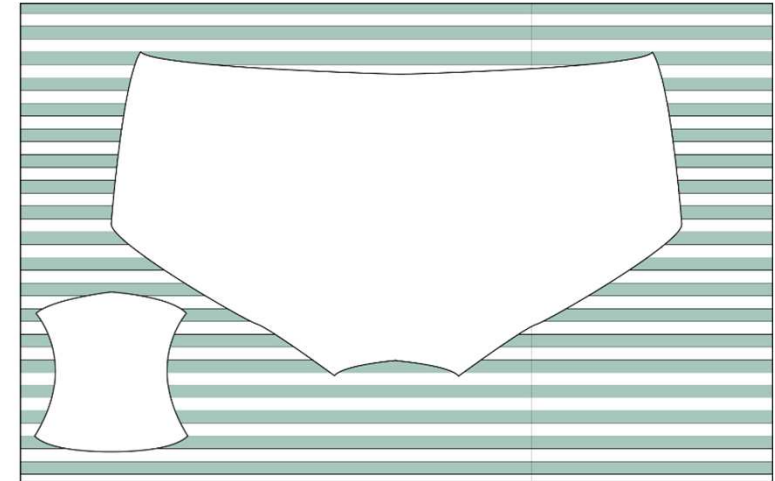
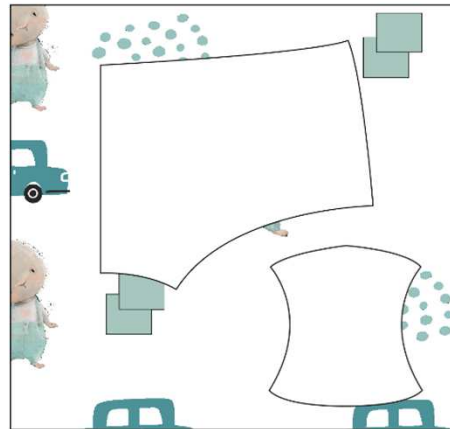
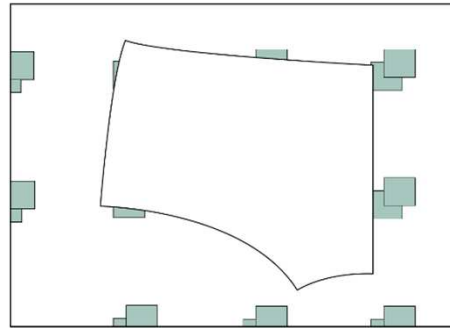
Papierschnitt ausschneiden, auf Stoff auflegen und zuschneiden. Anschließend die Markierungen/Passzeichen auf die Schnittteile übertragen.

Die schwarzen Punkte auf dem Schnitt stellen die Markierungen dar, die Du auf den Stoff übertragen sollst. Entweder Passpunkte mit Kreide markieren oder kleine Dreiecke in die Saumzugabe schneiden.

Bei Stoffen, die links und rechts gleich oder einfarbig sind, jeweils die linke Seite mit einem Kreidestrich markieren

Alle Teile, außer der Stoff franst nicht, wie beispielsweise Walk oder Jersey, mit der Overlock oder einem kleinen Zickzackstich versäubern

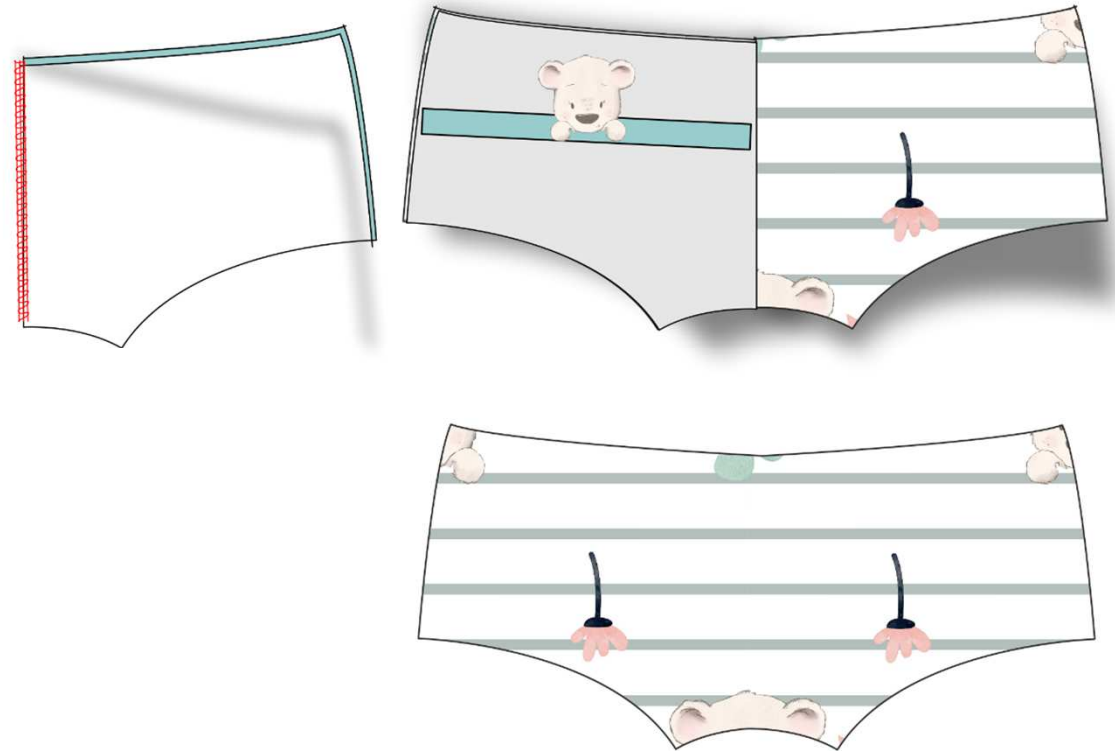
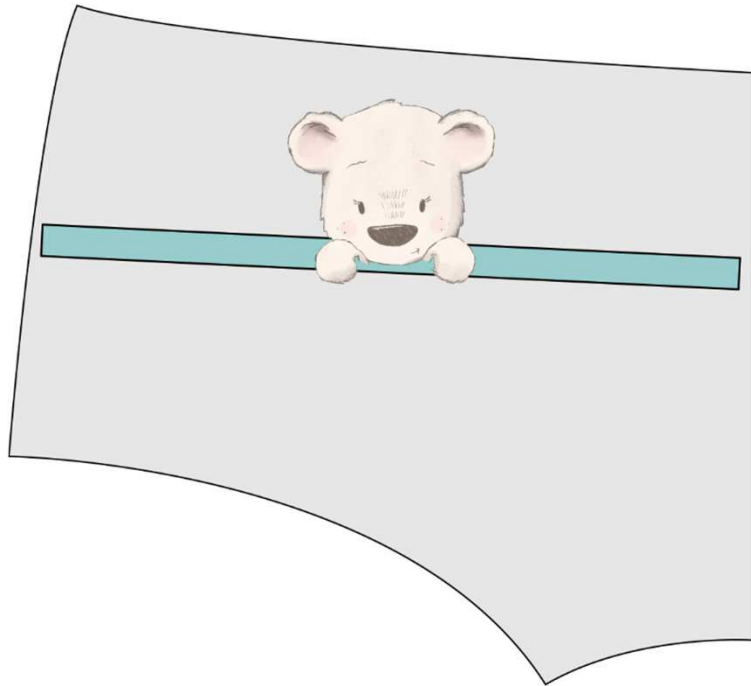
*Zuschneide Plan*



Mit diesem Schnitt kannst Du sehr sinnvoll Deine kostbaren Stoffreste verarbeiten. Jedes Teil wird einzeln zugeschnitten. Du hast auch noch jede Menge Freude beim Zusammenstellen der passenden Stoffe

*Zugeschnittene Teile für Patchwork Hose*





- Wenn Du einen unifarbenen Stoff verwendest, solltest Du jetzt Dein Vorderteil verzieren – wir haben hier eine Applikation gewählt – Aufbügeln sind übrigens auch eine schnelle und hübsche Verzierung
- Kleine Stickereien sehen ebenfalls entzückend aus

- Die beiden Vorderteile in der Mitte zusammennähen
- Alternativ kannst Du Dich auch für ein Vorderteil ohne Naht entscheiden



**Die weitere Verarbeitung der Hose bleibt gleich, egal für welches Vorderteil Du Dich entschieden hast:**

Die beiden Zwickel Teile an das Hinterteil nähen

1. Zwickel mit der rechten Seite nach oben
2. Hosenteil ebenfalls mit der rechten Seite nach oben
3. Zweites Zwickel Teil mit der linken Seite nach oben
4. Alle drei Teile zusammennähen

