



## Livret de montage patron



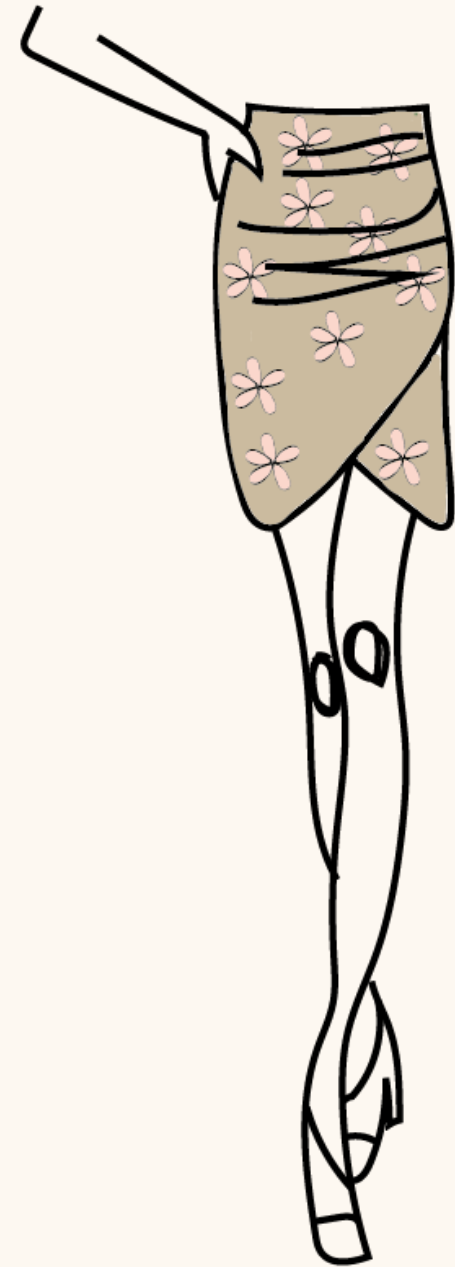
Jupe toute saison

T.34 au 44

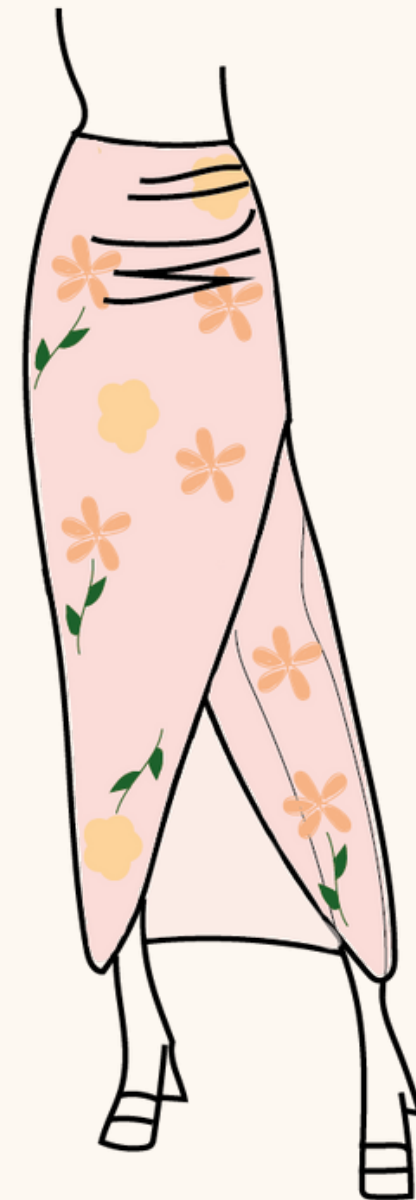
Débutant

## 2 VERSIONS

Jupe courte



Jupe longue



# TABLEAU DE MENSURATION (CM)

pour im70

Taille	34	36	38	40	42	44
Stature	170	170	170	170	170	170
Tour de taille	64	68	72	76	80	84
Tour de hanche	90	94	98	102	106	110



Attention de bien vous référer au tableau de mensuration, et pas forcément à votre taille dans le commerce :)

# LISTE FOURNITURES

Taille	34	36	38	40	42	44
--------	----	----	----	----	----	----

Tissu- pour 1m40 de laize

Jupe courte	1m30	1m30	1m40	1m40	1m50	1m50
Jupe longue	2m10	2m10	2m20	2m30	2m30	2m30
Fermeture à glissière	20 cm					



Tissus conseillés *version courte* : viscose, crêpe, lin, chambray, coton, velours côtelé, simili cuir, denim, tweed

Tissus conseillés *version longue* : viscose, crêpe, lin souple, voile de coton

# IMPRESSION & RECONSTITUTION

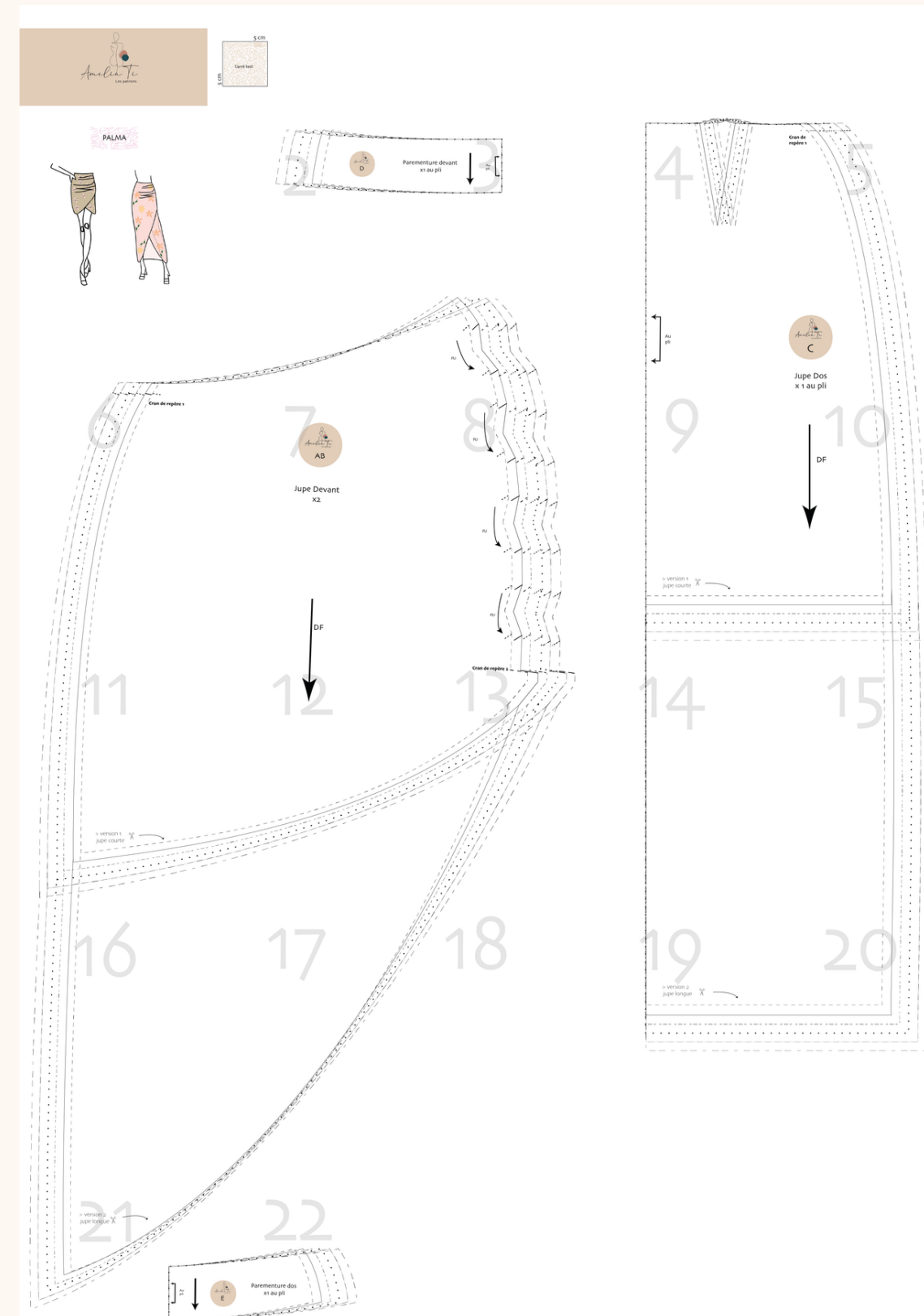
- Avant d'imprimer la totalité de votre patron il faut vous assurer du respect de l'échelle :

> Sélectionner l'option « taille réelle » ou « 100% » lors de l'impression & vérifier que le carré test mesure exactement 5x5cm avant d'imprimer la totalité



Vous avez la possibilité de choisir le calque qui correspond à votre taille afin d'imprimer seulement votre taille !

- Pour reconstituer le patron, il suffit de scotcher les feuilles bords à bords (sans découper les marges blanches créées par l'impression)  
Vous pouvez ensuite retracer les traits manquants au stylo si vous le souhaitez



# PLAN DE COUPE

Version courte

Version longue

