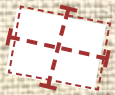
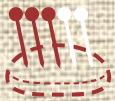


# Nähanleitung mit Schnittmuster

## Stiftemäppchen



GRÖSSE: 28 cm × 11 cm



SCHWIERIGKEIT: mittel

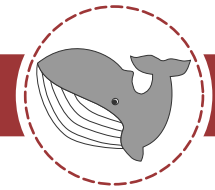


NÄHDAUER: ca. 2 Stunden



Stiftemäppchen „Großer Wal“

# Was ist wo?



Bevor Du anfängst .....	3
Material – das brauchst Du .....	4
1. Schnittmuster vorbereiten .....	5
2. Stoffteile zuschneiden .....	7
3. Flossen nähen .....	8
4. Bauchteile vorbereiten .....	10
5. Flosse fixieren .....	11
6. Körper zusammennähen .....	12
7. Reißverschluss einnähen .....	14
8. Fluke vorbereiten und annähen .....	17
9. Mäppchen fertigstellen .....	21
10. Exkurs: Mäppchen mit Fontäne und Sicherheitsaugen .....	23
11. Exkurs: Zwei Augen – viele Möglichkeiten .....	26
12. Exkurs: Fluke alternativ annähen .....	27
13. Noch mehr Wale .....	29

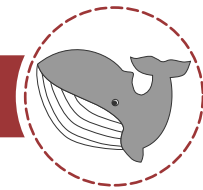


© „von Lange Hand“ 2021

Diese Anleitung berechtigt ausschließlich zur privaten Nutzung. Die gewerbliche Nutzung des Schnittmusters ohne entsprechende Lizenz ist untersagt! Nutzungslizenzen sind unter [www.vonlangehand.de](http://www.vonlangehand.de) erhältlich. Weitergabe, Tausch und Wiederverkauf des Schnittmusters, der Nähanleitung und Auszüge daraus sind ausdrücklich verboten, ebenso die Veröffentlichung und der Abdruck!



# Material – das brauchst Du:



## FÜR EIN STIFTEMÄPPCHEN BRAUCHST DU:

### Für Körper, Flossen & Fluke:

- Jeans, griffige Baumwollwebware, Canvas, beschichtete Baumwollwebstoffe, Cord, Softshell oder Tyvek, ca. 60 cm × 25 cm

### Für Bauch & Innenseite:

- Jeans, griffige Baumwollwebware, Cord, Canvas oder beschichtete Baumwollwebstoffe, ca. 50 cm × 25 cm
- optional: dünnes Volumenvlies zum Aufbügeln (z. Bsp. Vlieseline H 630), ca. 25 cm × 25 cm

### Außerdem:

- Endlosreißverschluss mit Kunststoffraupe (nur ein Band wird benötigt) mit passendem Schieber, 70 cm
- Stickgarn für die Augen (alternativ: Knöpfe, Wackel- oder Sicherheitsaugen)
- Bügeleisen, Schere, farblich passendes Nähgarn
- Nähmaschine, Nadeln, viele Stecknadeln oder Stoffklammern



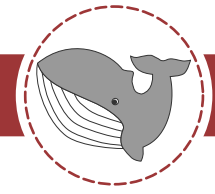
(alle Maße sind in Breite × Höhe angegeben)

© „von Lange Hand“ 2021

Diese Anleitung berechtigt ausschließlich zur privaten Nutzung. Die gewerbliche Nutzung des Schnittmusters ohne entsprechende Lizenz ist untersagt! Nutzungslizenzen sind unter [www.vonlangehand.de](http://www.vonlangehand.de) erhältlich. Weitergabe, Tausch und Wiederverkauf des Schnittmusters, der Nähanleitung und Auszüge daraus sind ausdrücklich verboten, ebenso die Veröffentlichung und der Abdruck!



## 4. Bauchteile vorbereiten



### TEILE VERSTÄRKEN: .....

Sollten die Stoffe dünn sein und wenig Stand haben, empfiehlt es sich, den Körper und die beiden Zuschnitte für den Bauch mit einem dünnen Volumenvlies (z. Bsp. Vlieseline H630) zu verstärken (Bild 1), bei dickeren Jeansstoffen ist das nicht nötig.

### BAUCH ABSTEPPEN: .....

Typischerweise zieren den Bauch eines Wals die Barten. Diese kannst Du andeuten, indem Du die beiden Teile der Länge nach absteppst. Auf dem Schnittmuster findest Du Markierungen dafür. Alternativ kannst Du diese Linien auch freihand aufzeichnen und anschließend im Geradstich oder dreifachem Geradstich nachnähen (Bild 2).

### BAUCH VORBEREITEN: .....

Nach dem Absteppen der Bauchteile, kannst Du mit dem Zusammensetzen der Teile beginnen.

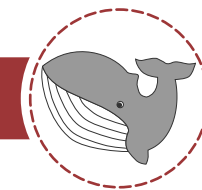
**Übrigens:** Die Stepplinien auf den Bauchteilen haben keine Funktion, sie dienen nur der Optik. Magst Du lieber einen Wal ohne Barten, kannst Du auf diese Nähte auch verzichten.

© „von Lange Hand“ 2021

Diese Anleitung berechtigt ausschließlich zur privaten Nutzung. Die gewerbliche Nutzung des Schnittmusters ohne entsprechende Lizenz ist untersagt! Nutzungslizenzen sind unter [www.vonlangehand.de](http://www.vonlangehand.de) erhältlich. Weitergabe, Tausch und Wiederverkauf des Schnittmusters, der Nähanleitung und Auszüge daraus sind ausdrücklich verboten, ebenso die Veröffentlichung und der Abdruck!



## 8. Fluke vorbereiten und annähen



1



2



3

### BREITE DER ÖFFNUNG ERMITTELN:

.....  
Klammere die beiden Fluken-Zuschnitte rechts auf rechts zusammen. Obenauf kommt das beinahe fertige Mäppchen. Positioniere die hintere Kante im unteren Bereich der Fluke und markiere die exakt benötigte Breite für die Öffnung (Bild 1).

### FLUKE NÄHEN:

.....  
Nähe die Fluke entlang der Konturen zusammen.

**Wichtig:** Die vordere Kante bleibt offen (Bild 2)!

Schneide anschließend die Nahtzugaben an den Rundungen ein, damit das Ausformen der Fluke später leichter fällt.

### FLUKE WENDEN:

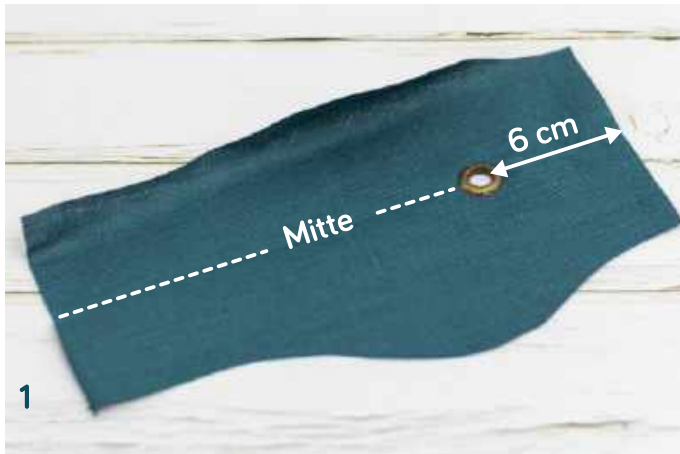
.....  
Zum Schluss wendest Du die Fluke durch die Öffnung auf rechts (Bild 3) und formst sie sorgfältig aus.

© „von Lange Hand“ 2021

Diese Anleitung berechtigt ausschließlich zur privaten Nutzung. Die gewerbliche Nutzung des Schnittmusters ohne entsprechende Lizenz ist untersagt! Nutzungslizenzen sind unter [www.vonlangehand.de](http://www.vonlangehand.de) erhältlich. Weitergabe, Tausch und Wiederverkauf des Schnittmusters, der Nähanleitung und Auszüge daraus sind ausdrücklich verboten, ebenso die Veröffentlichung und der Abdruck!



## 10. Exkurs: Mäppchen mit „Fontäne“ und Sicherheitsaugen



### KORDEL ANBRINGEN:

Markiere am Zuschnitt für den Körper die Mitte und bringe im Abstand von 6 cm zur vorderen Kante die Öse an (Bild 1).

**Wichtig:** Um zu verhindern, dass die Öse später ausreißt, lege einen Stoffrest unter!

Lege die Kordel zu einer Schlaufe mit etwa 5 cm Länge und ziehe die Enden durch die Öse, so dass die Kordelenden auf der Stoffrückseite liegen und bis in den Bauch hineinragen (Bild 2).

Fixiere die Kordelenden im Nahtschatten der Verbindungsnaht von Bauch und Körper, so ist diese Sicherungsnaht später nicht zu sehen (Bild 3). Und fertig ist die „Fontäne“ (Bild 4).

© „von Lange Hand“ 2021

Diese Anleitung berechtigt ausschließlich zur privaten Nutzung. Die gewerbliche Nutzung des Schnittmusters ohne entsprechende Lizenz ist untersagt! Nutzungslizenzen sind unter [www.vonlangehand.de](http://www.vonlangehand.de) erhältlich. Weitergabe, Tausch und Wiederverkauf des Schnittmusters, der Nähanleitung und Auszüge daraus sind ausdrücklich verboten, ebenso die Veröffentlichung und der Abdruck!



# 13. Noch mehr Wale ...



Applikationsvorlage



## Mach ein (Geschenk)-Set draus!

Wusstest Du, dass Du den Wal in viel mehr Varianten nähen kannst? Auf [www.vonlangehand.de](http://www.vonlangehand.de) findest Du jede Menge Nähideen als praktische E-Books, Stickdateien und Applikationsvorlagen. Probier es doch gleich mal aus!

Krabbeldecke & Spielmatte



Adventskalender



Bett- & Badvorleger



Stickdatei



© „von Lange Hand“ 2021

Diese Anleitung berechtigt ausschließlich zur privaten Nutzung. Die gewerbliche Nutzung des Schnittmusters ohne entsprechende Lizenz ist untersagt! Nutzungslizenzen sind unter [www.vonlangehand.de](http://www.vonlangehand.de) erhältlich. Weitergabe, Tausch und Wiederverkauf des Schnittmusters, der Nähanleitung und Auszüge daraus sind ausdrücklich verboten, ebenso die Veröffentlichung und der Abdruck!

