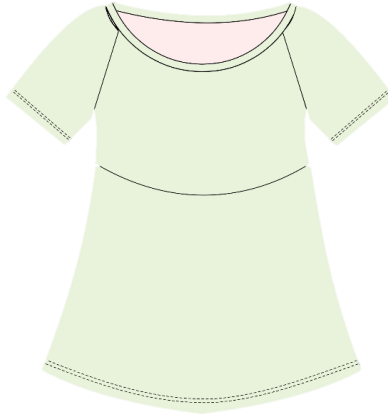


# Shirt Nora



Schnittskizze:



#shirtnora

Art.-Nr: 1-E-40

Größe: 34-46

Schwierigkeitsgrad:





### Einkaufsliste Shirt Nora

#### Material

- Bi-elastischer Jersey
- Nahtband (Formband) oder Rest Vliseline für den Halsausschnitt
- Optional Bindeband oder Satinband für Modell 4
- Óptional Knopf oder Schleife zum Verzieren

#### Stoffverbrauch 1,40m Stoffbreite

<b>Für alle Größen</b>	<b>34-46</b>
Shirt Kurzarm	1,10m
Shirt Langarm	1,60m

#### Inhaltsverzeichnis:

Nutzungslizenz	Seite 4
Nähmaschine einstellen	Seite 5
Richtige Größe finden / Schnitt anpassen	Seite 6
Technische Zeichnung/Zuschneideplan	Seite 8
Zuschneiden	Seite 11

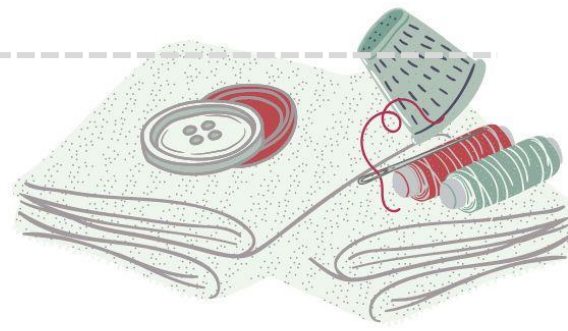
#### Kennst Du schon unseren Nähblog?

Wir berichten aus unserem (Näh)Leben und stellen Euch Ideen und kostenlose Add Ons zu unseren Schnittmustern vor, die während des Probenähens entstanden sind.

Trag Dich für den Newsletter ein und bleib auf dem Laufenden über neue Add Ons, Tipps und Tricks.



[>>Zum Anmeldeformular](#)



# Projektplanung Modell:

## Stoffzusammenstellung

Stoff 1	Stoff 2	Futter	Einlage

## Persönliche Maße

Oberweite:	Rocklänge:
Taillenweite:	Seitliche Beinlänge:
Hüftweite:	Rückenlänge:
Ärmellänge:	Oberarm Umfang:
Sonstiges:	
Konfektionsgröße:	
Infos und Notizen:	

## Einkaufsliste:

- Stoffmenge: \_\_\_\_\_
- Futterstoff: \_\_\_\_\_
- Knöpfe: \_\_\_\_\_
- Reißverschluss: \_\_\_\_\_
- Einlage: \_\_\_\_\_
- Borten: \_\_\_\_\_
- Sonstiges: \_\_\_\_\_
- \_\_\_\_\_
- \_\_\_\_\_

## Notizen:

- genäht am: \_\_\_\_\_
- für: \_\_\_\_\_
- Größe: \_\_\_\_\_
- Änderungen: \_\_\_\_\_
- \_\_\_\_\_
- Beim nächsten Mal beachten: \_\_\_\_\_
- \_\_\_\_\_
- \_\_\_\_\_



## Nutzungslizenz

Du erhältst zu jedem erworbenen Produkt (Schnittmuster / Stickdatei / Ebook) eine Nutzungslizenz.

## Gewerbliche Nutzung

Alle selbst erstellten Produkte aus unseren Schnittmustern/Stickdateien/E-Books dürfen im kleinen Rahmen (50 Stück) verkauft werden. Wir bestehen jedoch darauf, dass wir als Hersteller des Schnittmusters/Stickdatei/E-Book mit unserem Namen „TOSCAmini Schnittmanufaktur“ sowie Internet-Adresse: [www.toscaminni.de](http://www.toscaminni.de) genannt werden.

Eine Bearbeitung und Verwendung der Inhalte über den angegebenen Umfang hinaus darf der Kunde nur mit Zustimmung des jeweiligen Rechteinhabers durchführen. Bei Fragen nimm bitte Kontakt mit uns auf unter [info@toscaminni.de](mailto:info@toscaminni.de)

## Urheberrecht

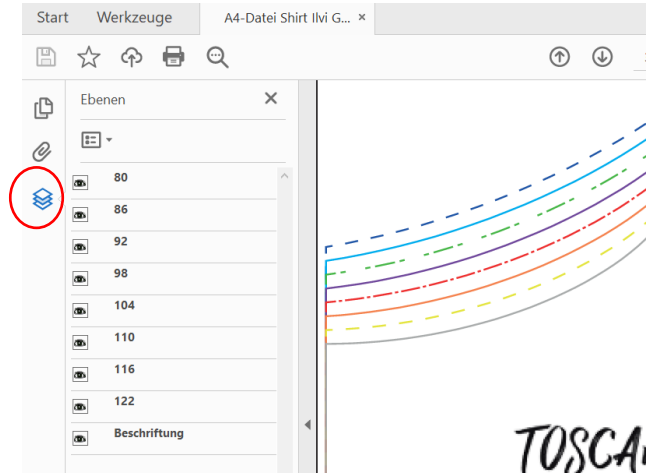
Alle Produkte aus unserem Online-Shop wurden von uns entworfen und gestaltet. Unsere Schnittmuster / Stickdatei / Ebook sind urheberrechtlich geschützt und dürfen nicht verkauft, verschenkt, kopiert oder verändert werden.

Wir besitzen das alleinige Copyright, sofern es nicht ausdrücklich angegeben wurde.

## Schnitt auf Ebenen

Jede Größe ist auf einer eigenen Ebene abgespeichert. Damit ist es möglich, nur die Größen einzublenden, die Du tatsächlich drucken möchtest. Für die Funktion benötigst Du den **Acrobat Reader**, den Du kostenlos im Internet herunterladen kannst.

Klicke auf das Ebenen-Symbol im Acrobat Reader und blende Größen nach Wunsch ein oder aus.



## Schnitt ausdrucken und zusammenkleben:

Du druckst benutzerdefiniert oder in tatsächlicher Größe aus. Ein Testquadrat findest Du auf dem Schnittmuster, dies muss 5/5cm betragen, dann ist die Skalierung korrekt.

Um die Blätter sind Linien gezogen, und mit Reihen/ und Seitenangaben versehen, daran orientierst Du Dich beim Zusammenkleben.

## Tipps für Beamernutzer:

Verbessere den Kontrast beim Projizieren auf dunklen Stoffen durch folgende Einstellung:

Datei / Bearbeiten / Einstellungen / Barrierefreiheit (oder Shortcut Ctrl+K

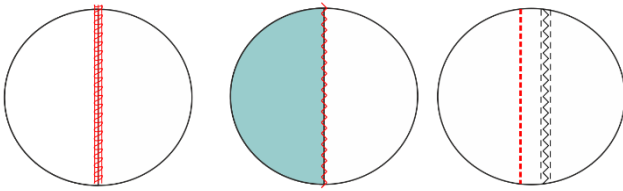
- aktiviere den Haken „Dokumentenfarben ersetzen“
- deaktiviere den Haken „Nur Farbe von schwarzem Text oder Vektorgrafik ändern“



## Nähmaschine „jerseytauglich“ einstellen:

### Nähen mit der Overlock

Die einfachste Verarbeitungsmethode ist mit einer Overlock. Achte darauf, Dein Differential Deiner Overlock richtig einzustellen, so lässt sich vermeiden, dass der Jersey sich nicht wellt.



Ein tolles [>>Video dazu gibt es übrigens von Makerist.](#)

Nächst Du mit der Nähmaschine, empfehlen wir Dir zuerst die Nähte mit einem kleinen Steppstich (Länge 2-2,5) zu nähen und anschließend beide Lagen mit einem Overlockstich zu versäubern.

### Nähen mit der Nähmaschine

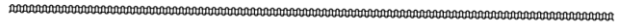
Es gibt auch Nähmaschinenfüße, die ein kleines Schneidmesser eingebaut haben und ebenfalls die Fransen abschneiden.

Für Jersey solltest Du einen elastischen Stich verwenden. Mit der Nähmaschine stehen Dir zahlreiche elastische Stiche zur Verfügung.

Achte darauf, die passenden Nadeln zu verwenden, es gibt spezielle Nadeln für Jersey.

Hast Du keine Overlock, dann kannst Du die Stoffe mit einem Zick-Zack-Stich versäubern.

Solche oder ähnliche Stiche stehen Dir vermutlich mit Deiner Nähmaschine zur Verfügung. Der dreifach Zickzackstich eignet sich hervorragend für elastische Säume und für das Nähen von Unterwäsche – er ist mit entsprechendem Garn sehr dekorativ und haltbar.



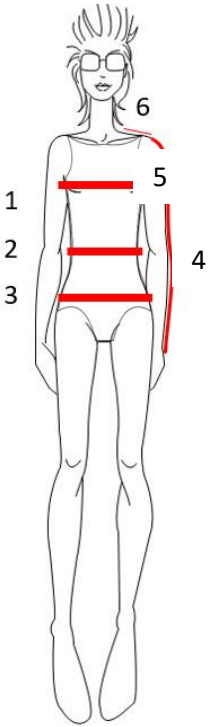
### Kennst Du den Obertransporter?

Obertransportfüße werden gerne zum Nähen von Samt, Karostoffen oder gestreiften Stoffen verwendet, damit sich nichts verschiebt.

Was vielleicht nicht so bekannt ist, er eignet sich auch hervorragend für Jersey. Mit einem Obertransporter werden sowohl die untere Stoffschicht, als auch die zweite Lage oben drauf gleichmäßig transportiert und so wellt sich der Jersey nicht.



## Richtige Größe finden



### 1 Oberweite:

Die Oberweite wird waagrecht um den Körper gemessen. Das Maßband wird um die höchste Stelle der Brust und über die Schulterblätter/Rücken gelegt

### 2 Taillenweite:

Das Maßband wird locker um die Taille gelegt

### 3 Hüftweite:

Die Hüfte wird um die stärkste Stelle gemessen

### 4 Armlänge:

Die Armlänge wird mit einem leicht angewinkeltem Arm gemessen, über den Ellbogen bis zum Handgelenk

### 5 Schulterbreite:

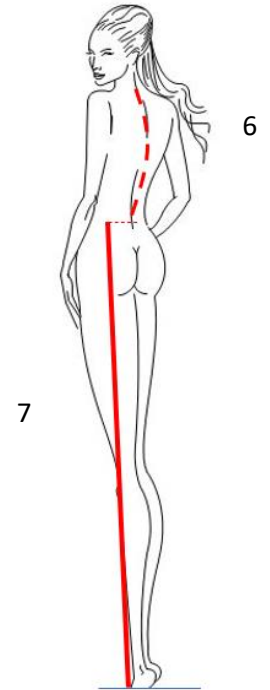
Vom Halsansatz bis zur Armkugel

### 6 Rückenlänge:

Vom Halsansatz bis zur Taille messen

### 7 Seitliche Länge:

Die Länge von der Taille bis zum Fußboden messen



## Maßtabelle Damen

Größe	34	36	38	40	42	44	46	48	50	52	54
Oberweite	80	84	88	92	96	100	104	110	116	122	128
Hüftweite	86	90	94	98	102	106	110	116	122	128	134

## Informationen zur Passform / Arbeitsvorbereitung

Mit einem Ebook oder einem Papierschnitt, egal welcher Marke, erwirbst Du einen Konfektionsschnitt. Das heißt, Du musst Deine eigenen Maße diesem Schnittsystem anpassen.

Für die Größenauswahl sind Brust- und Hüftumfang maßgebend. Der Schnitt ist auf eine Körpergröße von 1,68m ausgelegt.

Länge ändern: Miss die Länge vom Schulterpunkt bis zu Deiner Wunschlänge und vergleiche ihn mit dem Papierschnitt.

Ärmellänge kontrollieren: Überprüfe, ob die Ärmel für Dich ausreichend lang sind, miss am leicht angewinkelten Arm ab.

Oberweite / Taille kontrollieren: Prüfe, ob die Weite für Dich passt, das Shirt hat eine Mehrweite von 4cm.

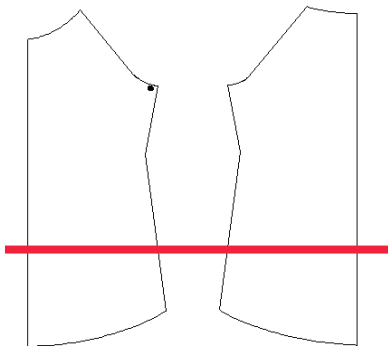
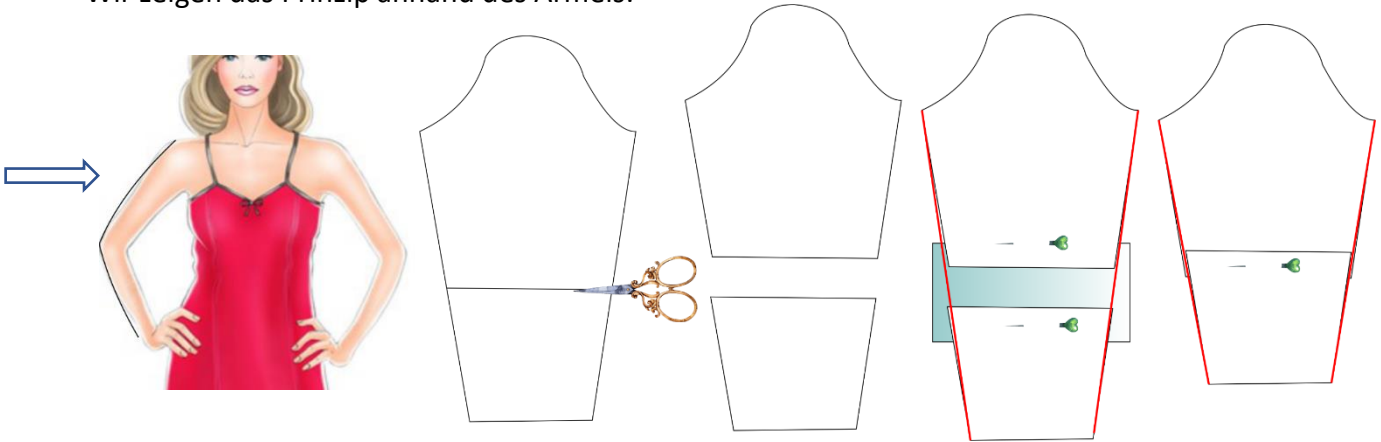


So kannst Du den Schnitt auf Deine Bedürfnisse abändern:

### Länge / Ärmellänge ändern

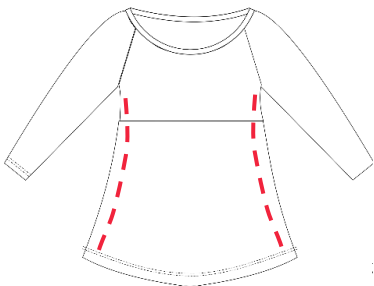
Zerteile den Papierschnitt an der roten Linie im unteren Drittel (Vgl. technische Zeichnung). Schiebe den Schnitt um die Differenz auseinander (verlängern) oder zusammen (verkürzen) und verbinde die Aussenlinien neu. So bleibt die Form des Schnittes erhalten. Denk daran, dass Du die Nahtzugabe vom 1cm, die im Schnitt enthalten ist, wieder herausrechnen musst.

Wir zeigen das Prinzip anhand des Ärmels:



Mit dem Korpus ebenso verfahren, falls nötig – der Schnitt muss im unteren Drittel zerteilt werden, wo genau spielt dann keine Rolle.

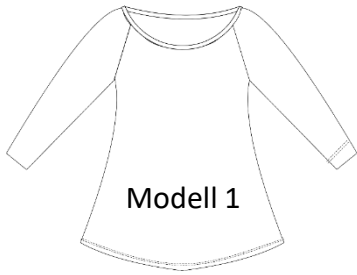
### Weite und Halsausschnitt ändern:



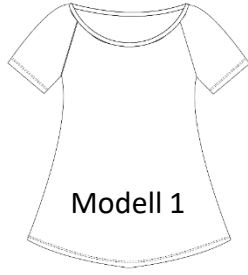
Die Weite kannst Du an den Seitennähten Regulieren. Wie Du den Halsausschnitt abänderst ist auf Seite 19 erklärt.



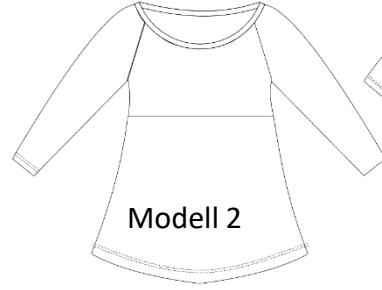
**Modellübersicht**



Modell 1



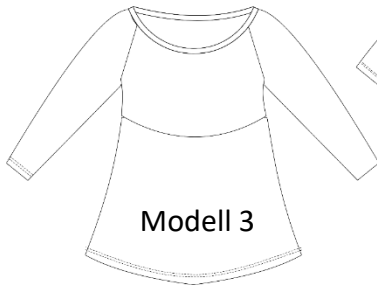
Modell 1



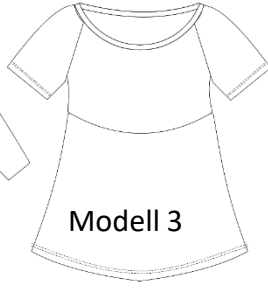
Modell 2



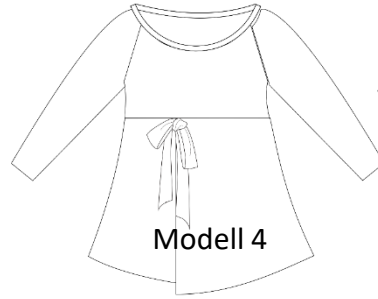
Modell 2



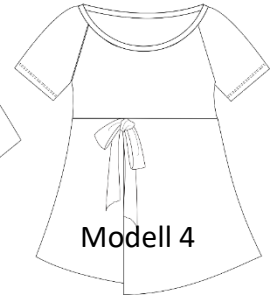
Modell 3



Modell 3



Modell 4



Modell 4

**Pflegehinweis:**

Generell sollte man die Stoffe vor dem Vernähen so waschen, wie man das Kleidungsstück später waschen will (Handwäsche / Maschinenwäsche / Trockner)

**Zuschneideplan Modell 1**

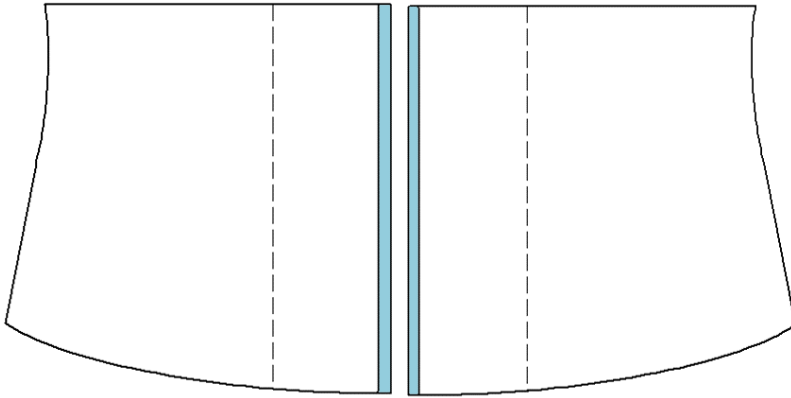


Oberstoff	Zuschnitt
Vorderteil	1 x im Stoffbruch
Rücken	1 x im Stoffbruch
Ärmel (kurz oder lang)	2 x
Streifen f. Halsausschnitt	1 x im Stoffbruch
Streifen zum Versäubern des Saums	2x  (2cm breit) Länge jeweils entsprechend der Breite des Vorder- und Rückenteils am Saumende
Hinweis: optional kann der Saum auch nur umgebügelt und abgesteipt werden.	

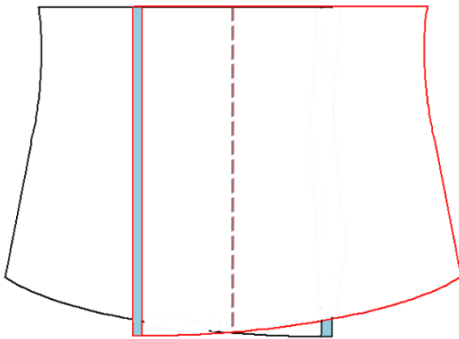
Im Schnitt ist 1cm Nahtzugabe enthalten (auch Saum)





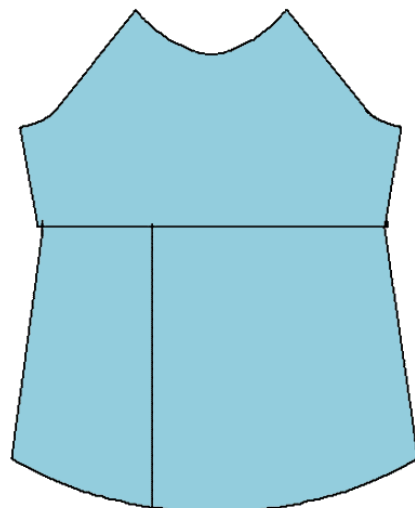
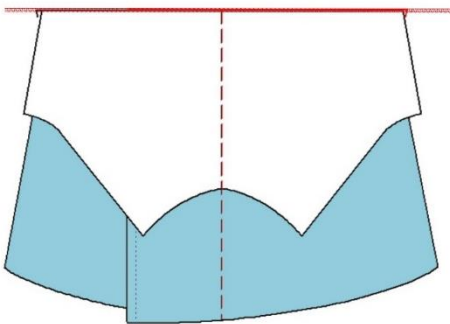


Beim Wickelshirt als erstes an der vorderen Kante die Nahtzugabe nach links bügeln und nähen



Die Teile werden in der vorderen Mitte übereinander gelegt, so dass die gestrichelten Linien übereinander liegen.

Dann beide Teile als Passe an das Wickelteil nähen – der Schlitz bleibt offen, so dass die Wickeloptik entsteht.





Bei Modell 4 kannst Du noch eine Schleife oder einen Knopf zur Verzierung anbringen, wenn Du magst. Hier haben wir einen Knopf selbst mit Stoff überzogen gibt es z.B. bei Prym und aus Jersey kleine Bänder gefertigt.



Zudem hat der Stoff nicht mehr ganz gereicht, so dass wir mit einem Kontraststoff gepatcht haben – sieht auch hübsch aus. Eine weitere Möglichkeit mit dem Muster zu spielen, so wurden die Streifen einmal quer und einmal der Länge nach genommen.

Du kannst aber auch ein einfaches Satinband verwenden (siehe Bild rechts)

**Gratuliere, Du hast es geschafft und kannst stolz auf Dich sein!**

Wir würden uns freuen, wenn Du Deine Werke markierst, damit wir sie bewundern können.

**Hashtags: #toscaminni #shirtnora**

**Facebook - Instagram – Newsletter - Nähblog**



**Bist Du auf Makerist?**

Deine Werke kannst Du hier auch in der [>>Werkschau](#) zeigen – wir würden uns freuen, wenn Du uns hier verlinkst und den Schnitt bewertest 😊

**Impressum:**

Silvia Vogt  
TOSCAminni-Schnittmanufaktur  
Scheibenstraße 1  
94557 Niederalteich  
0160-4546016  
[www.toscaminni.de](http://www.toscaminni.de)  
info@toscaminni.de  
USt-IdNr.: DE 247560793

