

JULAWI^{No.7}

Baby-Latzkleid



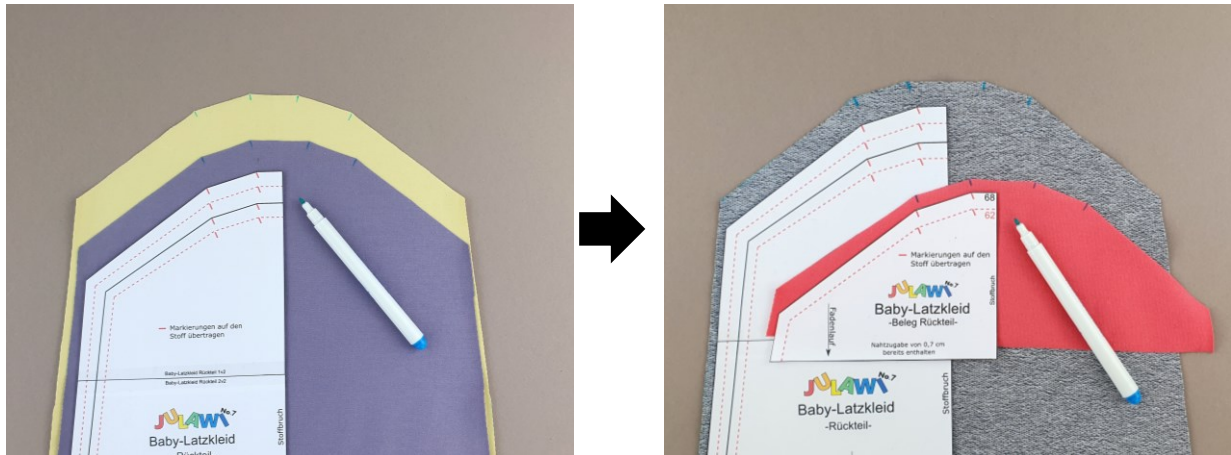
Schnittmuster mit Nähanleitung

Baby-Latzkleid mit Brusttasche | 8 Einzelgrößen | in zwei Varianten nährbar: einlagig aus Sweat oder zweilagig aus Jersey | Träger mit Druckknöpfen

Größe 50 - 92

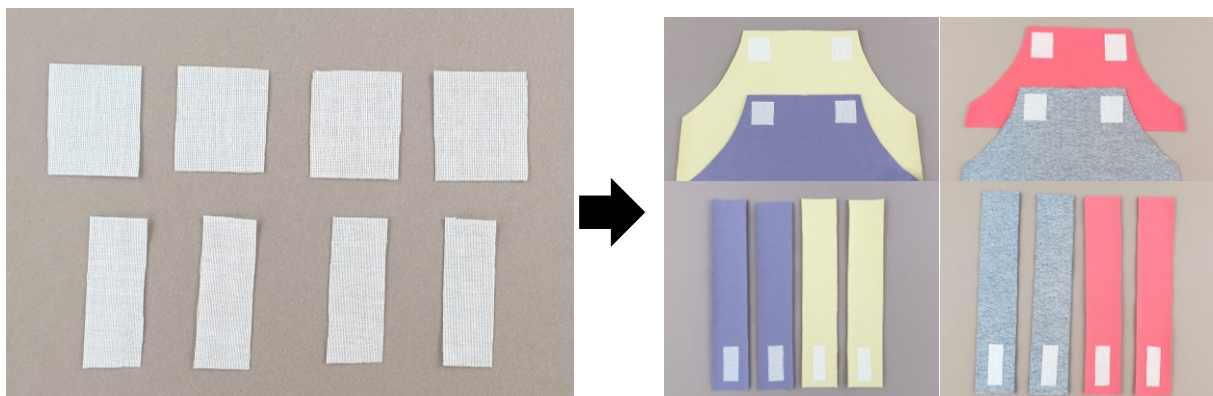
2 Varianten

Nähanleitung Baby-Latzkleid



Hilfsmarkierungen setzen

- Übertrage die auf dem Schnittmuster aufgedruckten roten Markierungen auf die linke Seite der Schnittteile: Rückteil und Beleg Rückteil.
- Achte dabei darauf, dass du die Schablone jeweils am Stoffbruch ansetzt und die Markierungen auf das ganze Stoffstück überträgst.
- Bei der einlagigen Varianten: je 4 Markierungen auf dem Rückteil und 4 Markierungen auf dem Rückteil Beleg.
- Bei der zweilagigen Variante: je 4 Markierungen auf dem Rückteil von Innen- und Außenteil.



Druckknopfverstärkung

- Um ein Ausreißen der Druckknöpfe zu vermeiden, werden die Stellen an denen später die Druckknöpfe angebracht werden, mit Gewebeeinlage verstärkt.
- Schneide passende Stücke für die 4 Träger-Teile und je 2 Stücke für die Vorderteile bzw. Vorderteil und den Vorderteil-Beleg. Achte darauf, dass die Gewebeeinlage mit etwas Abstand zur Kante angeordnet wird (siehe Bild).
- **Wichtig:** Die beschichtete Seite der Gewebeeinlage zeigt dabei nach unten und liegt auf der linken Seite der zugeschnittenen Stoffteile.
- Ist die Gewebeeinlage richtig positioniert, lege ein feuchtes Tuch darüber und halte das Bügeleisen für ca. 12 Sekunden auf diese Stelle. Dabei das Bügeleisen nicht verschieben. Auskühlen lassen.